



TAVOLA 1 - CARTA DELLE RISORSE NATURALI: SUOLO VEGETAZIONE BIODIVERSITA'

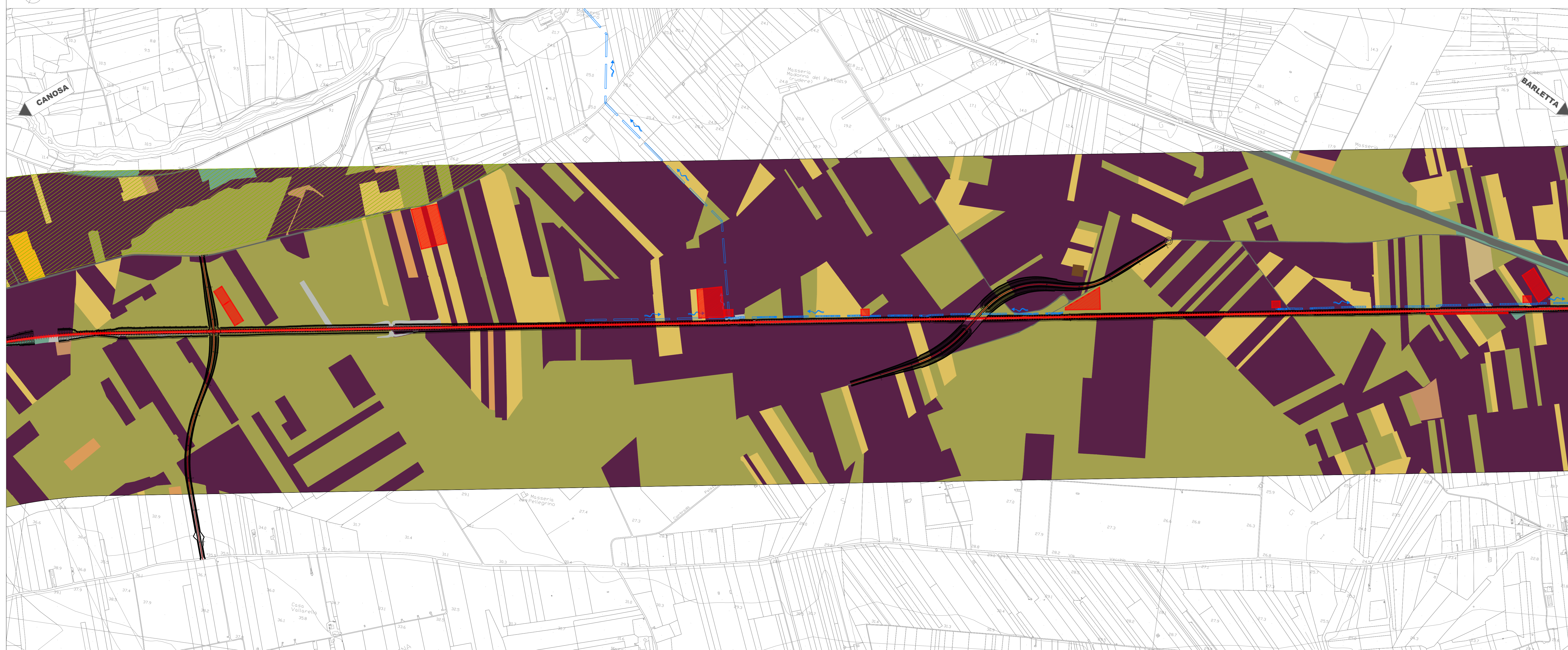
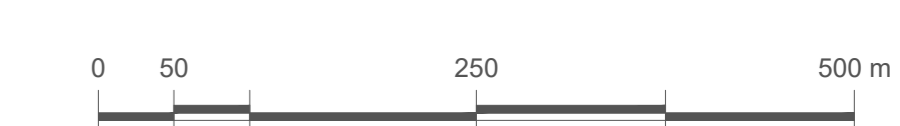
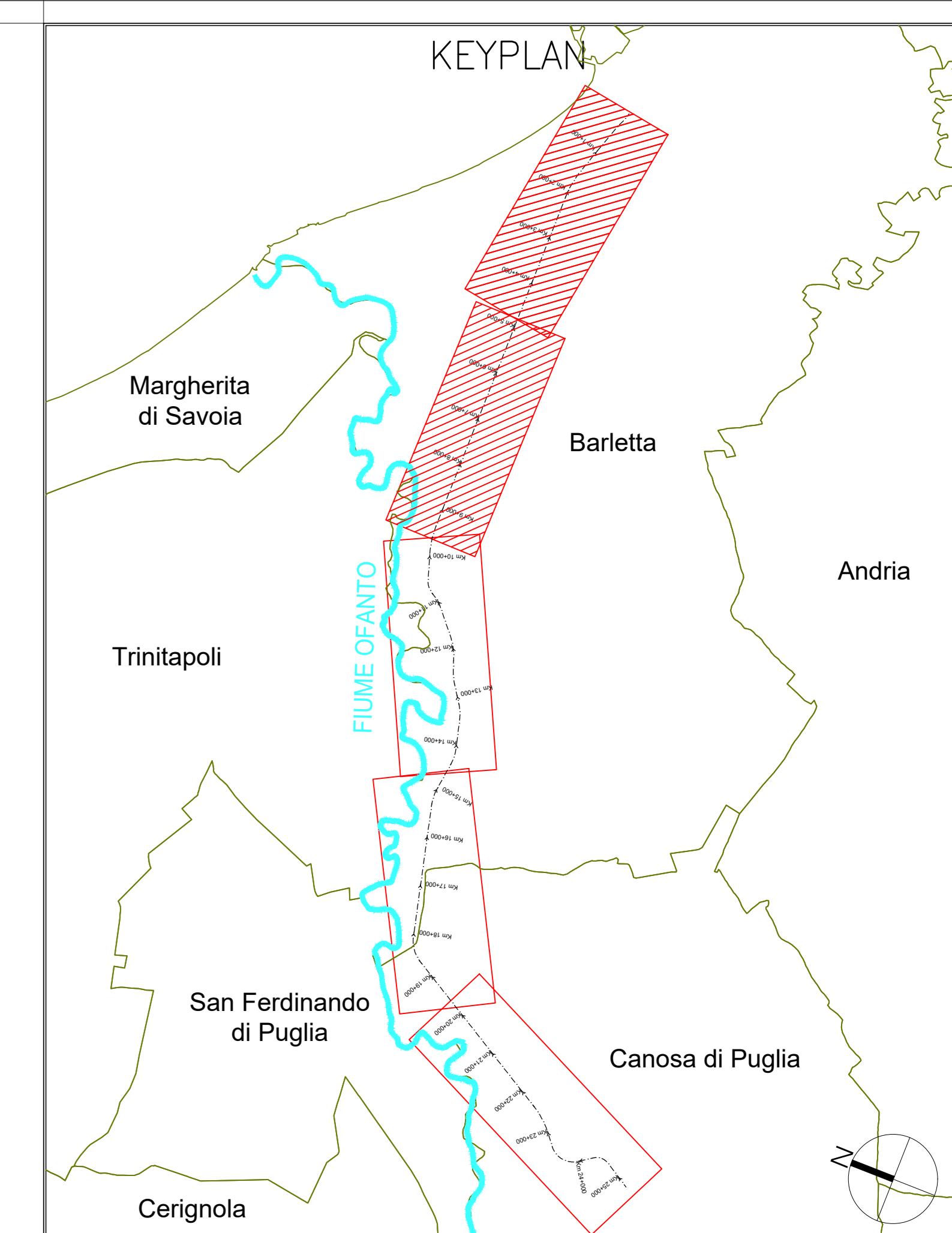


TAVOLA 2 - CARTA DELLE RISORSE NATURALI: SUOLO VEGETAZIONE BIODIVERSITA'

LEGENDA

- RISORSE AMBIENTALI**
- AREE AGRICOLE**
- Vite
 - Frutteti e frutti minori
 - Ulivi
 - Seminativo semplice
 - Masserie
 - Insediamenti produttivi agricoli
- AREE COPERTE DA SOPRASUOLI NATURALI**
- Aree a pascolo
 - Prati alberati
 - Cespuglieti e arbusteti
 - Aree boscate
- ACQUE INTERNE**
- Corso d'acqua
- AREE TULATE A VALENZA AMBIENTALE**
- SITI DI INTERESSE COMUNITARIO AFFERENTI RETE NATURA 2000**
- Sic Valle Ofanto - Lago di Capaciotti IT9120011
- AREE NATURALI PROTETTE**
- Parco Naturale Regionale
- AREE IMPERMEABILIZZATE**
- INSEDIAMENTO**
- Insediamento prevalentemente residenziale antico e denso
 - Insediamento prevalentemente residenziale
 - Insediamenti prevalentemente industriali, commerciali e produttivi
 - Aree archeologiche
 - Depositi rotti
 - Suoli rimaneggiati
 - Cantieri, spazi in costruzione e scavi
- TRACCIATO DI PROGETTO**
- Tracciato ferroviario e nuova viabilità
 - Aree di cantiere
 - Canali idraulici



COMMITTENTE:

PROGETTAZIONE:

DIREZIONE TECNICA
U.O. ARCHITETTURA, AMBIENTE E TERRITORIO
S.O. AMBIENTE
PROGETTO DI FATTIBILITA' TECNICA ECONOMICA

POTENZIAMENTO ED ELETTRIFICAZIONE DELLA LINEA BARLETTA-CANOSA DI PUGLIA

Studio di impatto ambientale
 Carta delle risorse naturali: suolo vegetazione biodiversità 1/3

SCALA:
1: 5.000

COMMESSA	LOTTO	FASE	ENTE	TIPO DOC.	OPER./DISCIPLINA	PROGR.	REV.
I A 6 C	0 0	F	2 2	N 5	S A 0 0 0 1	0 0 7	A

Rev.	Descrizione	Redatto	Data	Verificato	Data	Approvato	Data	Autorizzato	Data
A	EMISSIONE DEFINITIVA	MSE	1 maggio 2021	F. Demetris	1 maggio 2021	T. Piccoli	1 maggio 2021	C. Enigoni	1 maggio 2021