



LEGENDA

- RISORSE AMBIENTALI**
- AREE AGRICOLE**
- Vite
 - Frutteti e frutti minori
 - Ulivi
 - Seminativo semplice
 - Masserie
 - Insediamenti produttivi agricoli
- AREE COPERTE DA SOPRASUOLI NATURALI**
- Aree a pascolo
 - Prati alberati
 - Cespuglieti e arbusteti
 - Aree boscate
- ACQUE INTERNE**
- Corso d'acqua
- AREE TUTELE A VALENZA AMBIENTALE**
- SITI DI INTERESSE COMUNITARIO AFFERENTI RETE NATURA 2000**
- Sic Valle Ofanto - Lago di Capaciotti IT9120011
- AREE NATURALI PROTETTE**
- Parco Naturale Regionale
- AREE IMPERMEABILIZZATE**
- INSEDIAMENTO**
- Insediamento prevalentemente residenziale antico e denso
 - Insediamento prevalentemente residenziale
 - Insediamenti prevalentemente industriali, commerciali e produttivi
 - Aree archeologiche
 - Depositi rottami
 - Suoli rimaneggiati
 - Cantieri, spazi in costruzione e scavi
- TRACCIATO DI PROGETTO**
- Tracciato ferroviario e nuova viabilità
 - Aree di cantiere
 - Canali idraulici

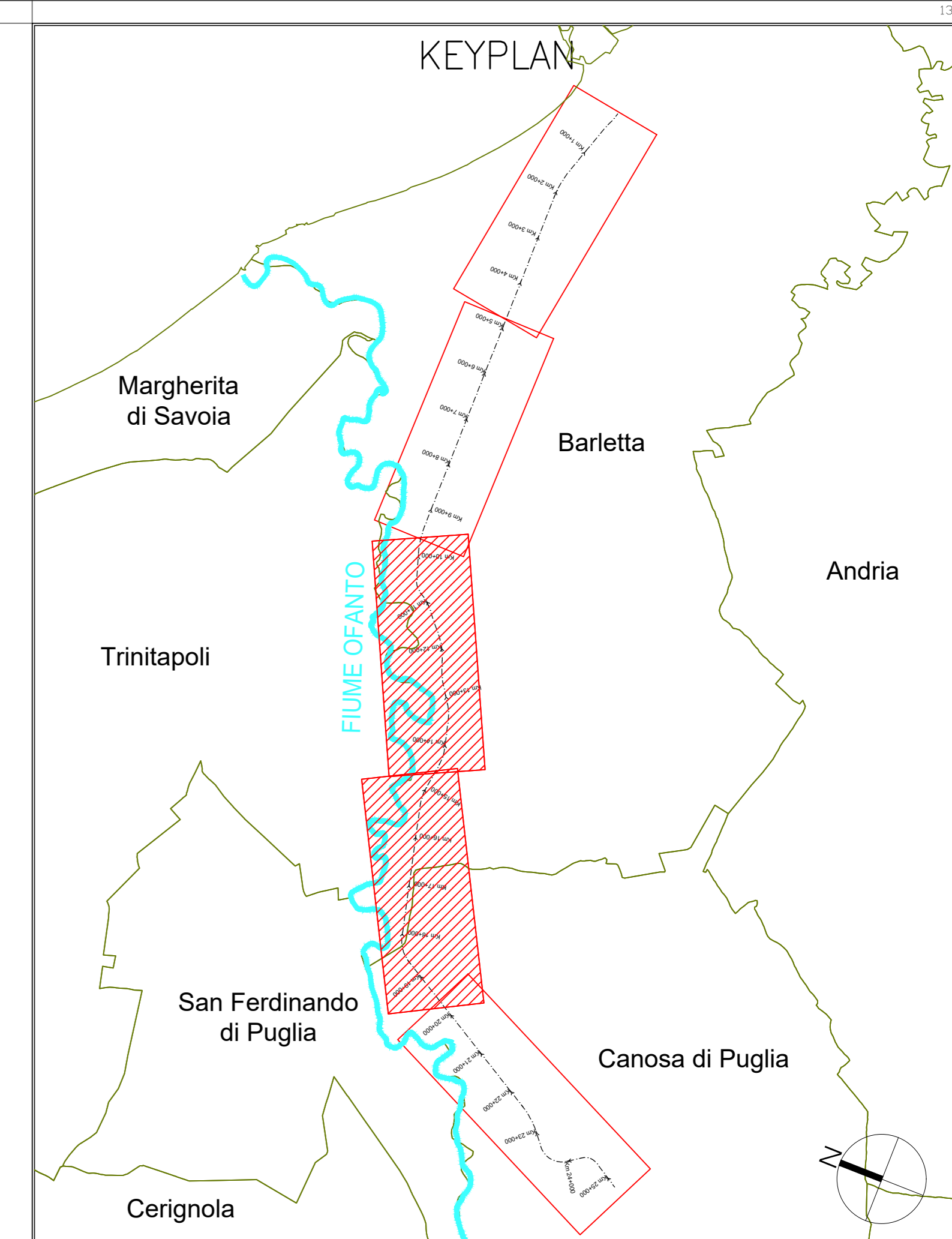


TAVOLA 3 - CARTA DELLE RISORSE NATURALI: SUOLO VEGETAZIONE BIODIVERSITA'

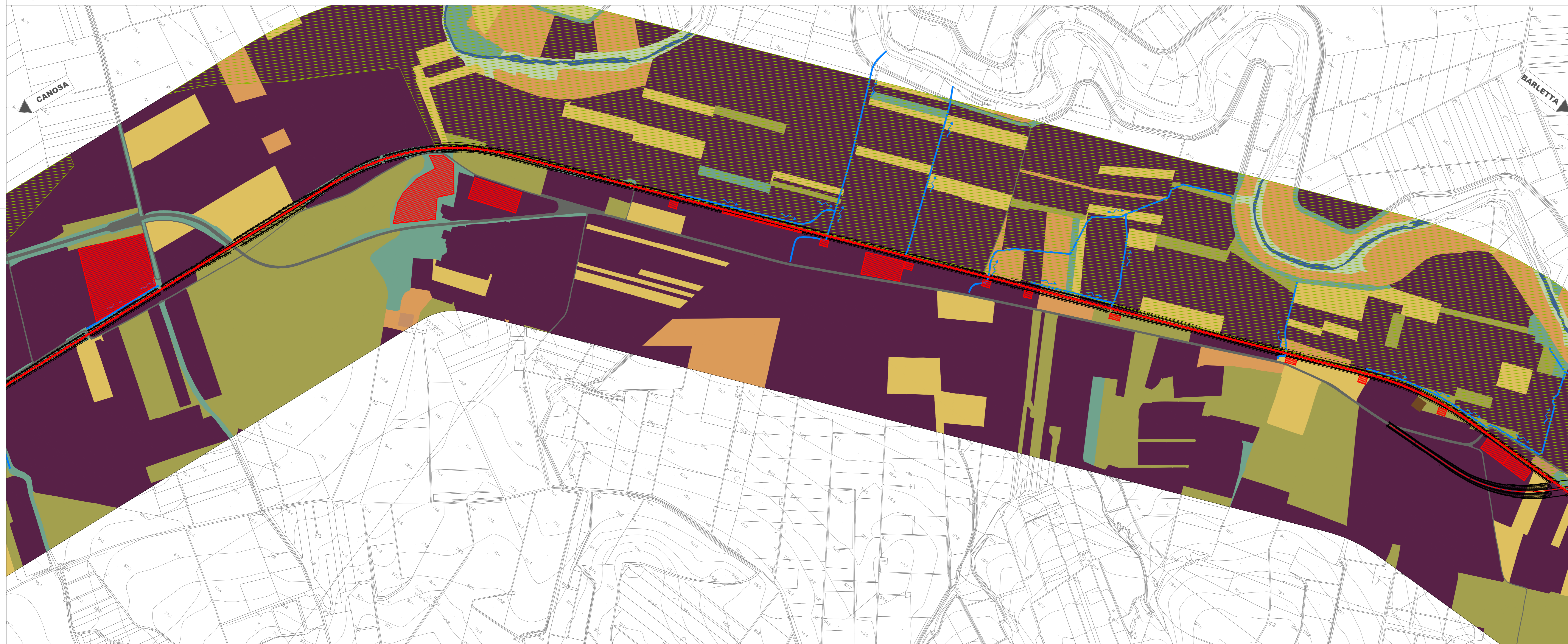
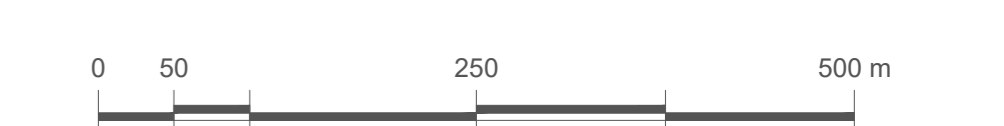


TAVOLA 4 - CARTA DELLE RISORSE NATURALI: SUOLO VEGETAZIONE BIODIVERSITA'



COMMITTENTE:

RFI
 RETE FERROVIARIA ITALIANA
 GRUPPO FERROVIE DELLO STATO ITALIANO

PROGETTAZIONE:

ITALFERR
 GRUPPO FERROVIE DELLO STATO ITALIANO

DIREZIONE TECNICA
 U.O. ARCHITETTURA, AMBIENTE E TERRITORIO
 S.O. AMBIENTE
 PROGETTO DI FATTIBILITA' TECNICA ECONOMICA

POTENZIAMENTO ED ELETTRIFICAZIONE DELLA LINEA BARLETTA-CANOSA DI PUGLIA

Studio di impatto ambientale
 Carta delle risorse naturali: suolo vegetazione biodiversità 2/3

SCALA:
 1: 5.000

COMMESSA LOTTO FASE ENTE TIPO DOC. OPERA/DISCIPLINA PROG. REV.

IA6C 00 F 2/2 NS SA0001 008 A

Rev.	Descrizione	Redatto	Data	Verificato	Data	Approvato	Data	Autorizzato	Data
A	EMISSIONE DEFINITIVA	MSE	maggio 2021	F. Demarelli	maggio 2021	T. Piccoli	maggio 2021	C. Engler	maggio 2021

File: IA6C00F22NSA0001008A.dwg In. Elab.