



TAVOLA 3 - CARTA DELLA STRUTTURA DEL PAESAGGIO

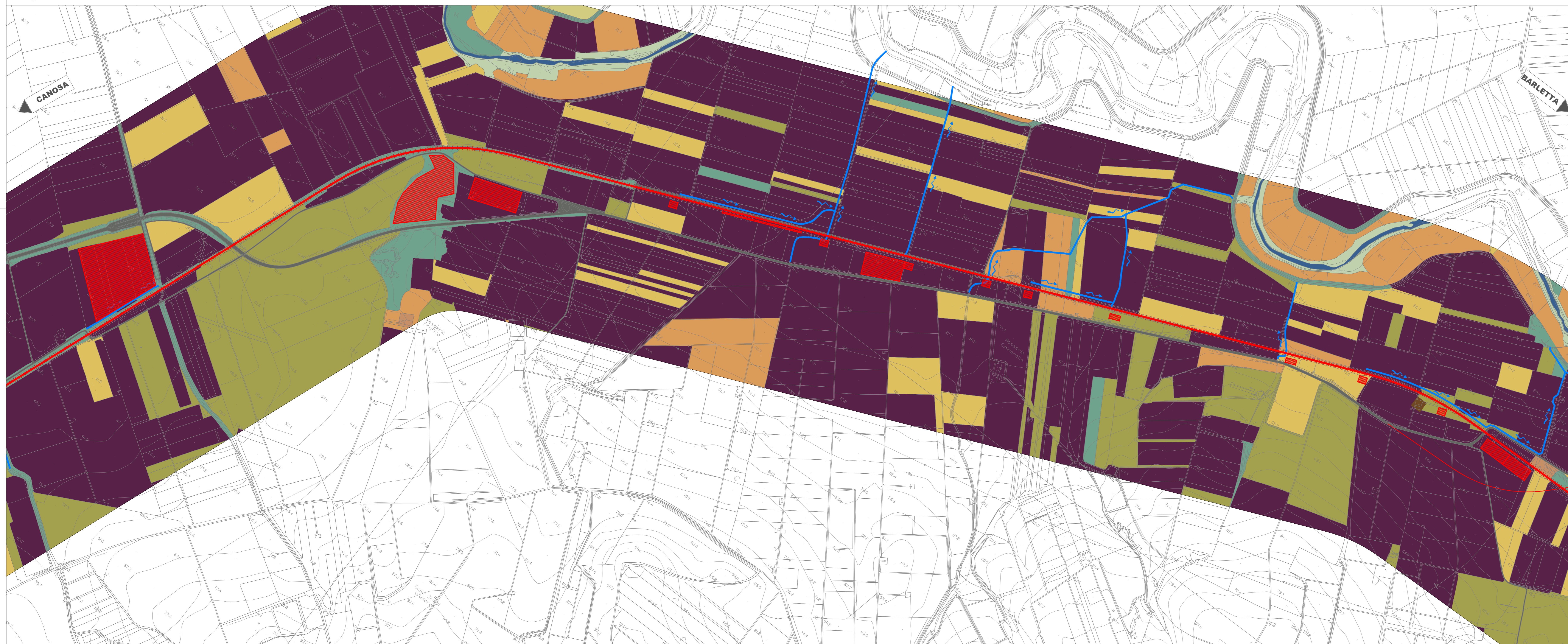
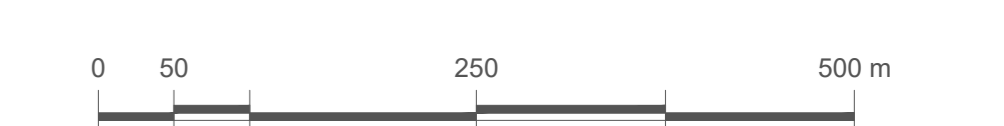
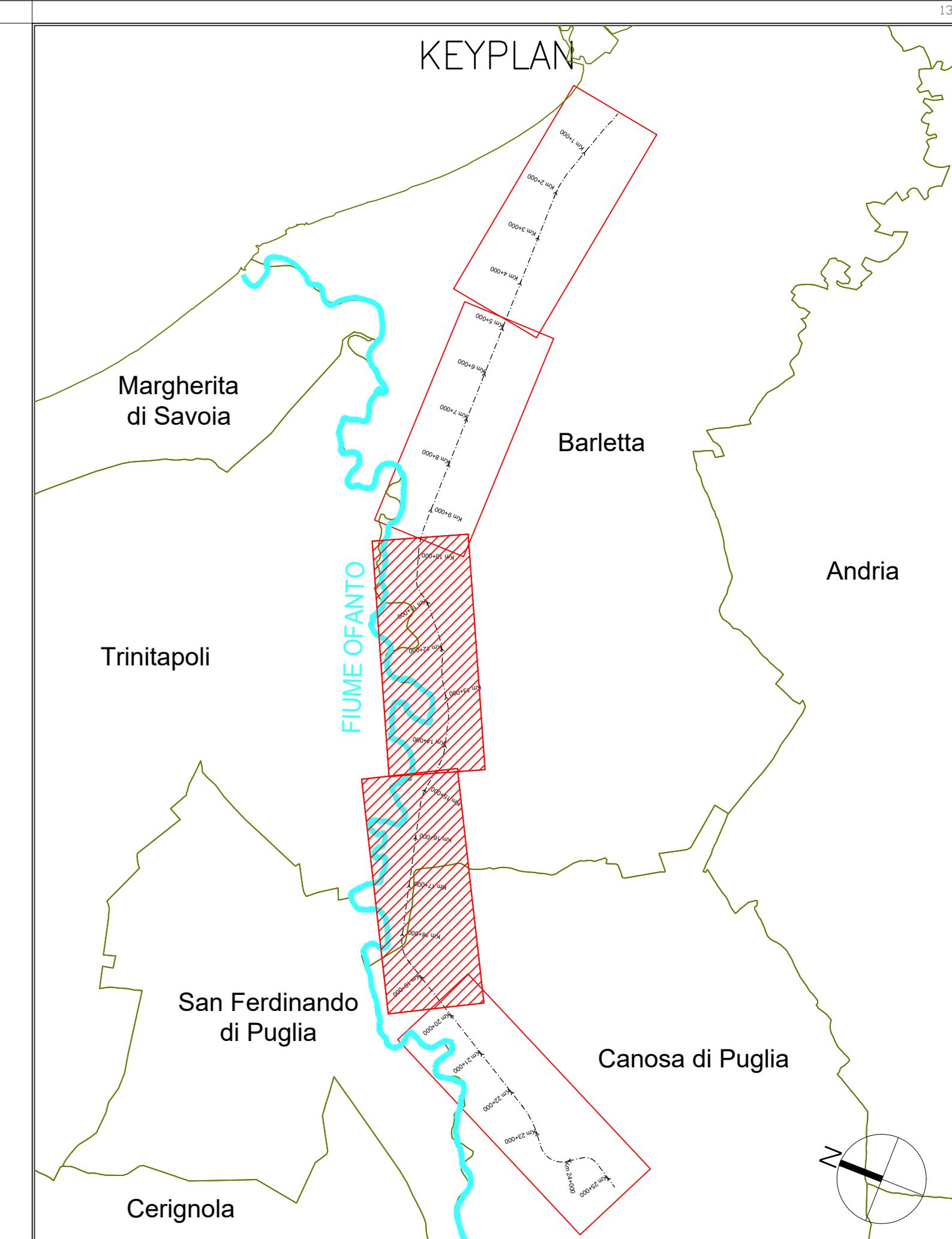


TAVOLA 4 - CARTA DELLA STRUTTURA DEL PAESAGGIO

LEGENDA

- DESCRITTORI NATURALI O NATURALIFORMI
- ELEMENTI DELLA STRUTTURA FISICA DEL PAESAGGIO
- Corso d'acqua
- COMPONENTI DELLA STRUTTURA DEL PAESAGGIO NATURALE
- Pascolo naturale
 - Prati alberati
 - Cespuglieti e arbusteti
 - Boschi latifoglie
- DESCRITTORI DELL'INSEDIAMENTO ANTROPICO
- ELEMENTI DELLA CONNESSIONE TERRITORIALE
- Viabilità principale e locale ed aree a servizio
 - Linea ferroviaria
- COMPONENTI DELLA STRUTTURA DEL PAESAGGIO AGRARIO
- Masserie
 - Insempiamenti produttivi agricoli
 - Sistemi colturali e particellari complessi a vigneti
 - Sistemi colturali e particellari complessi a frutteti
 - Sistemi colturali e particellari complessi ad ulivi
 - Sistemi colturali e particellari complessi a seminativi
- COMPONENTI DELLA STRUTTURA DEL PAESAGGIO URBANO
- Insempiamento prevalentemente residenziale antico e denso
 - Insempiamento prevalentemente residenziale
 - Insempiamenti prevalentemente industriali, commerciali e produttivi
 - Aree archeologiche
 - Depositi rotti
 - Suoli rimaneggiati
 - Cantieri, spazi in costruzione e scavi
- TRACCIATO DI PROGETTO
- Tracciato ferroviario e nuova viabilità
 - Aree di cantiere
 - Canali idraulici



COMMITTENTE:

PROGETTAZIONE:

DIREZIONE TECNICA
U.O. ARCHITETTURA, AMBIENTE E TERRITORIO
S.O. AMBIENTE
PROGETTO DI FATTIBILITA' TECNICA ECONOMICA

POTENZIAMENTO ED ELETTRIFICAZIONE DELLA LINEA BARLETTA-CANOSA DI PUGLIA

Studio di impatto ambientale
Carta della struttura del paesaggio 2/3

SCALA:
1: 5.000

COMMESSA LOTTO FASE ENTE TIPO DOC. OPERA/DISCIPLINA PROG. REV.

IA6C	00	F	2/2	N5	SA0001	011	A
------	----	---	-----	----	--------	-----	---

Rev.	Descrizione	Redatto	Data	Verificato	Data	Approvato	Data	Autorizzato	Data
A	EMISSIONE DEFINITIVA	MSE	11 maggio 2021	F. Demarelli	11 maggio 2021	T. Piccoli	11 maggio 2021	C. Esposito	11 maggio 2021

File: IA6C00F22NSA0001011A.dwg In. Elab.: