

TAVOLA 1 - CARTA DELLA VISUALITA'

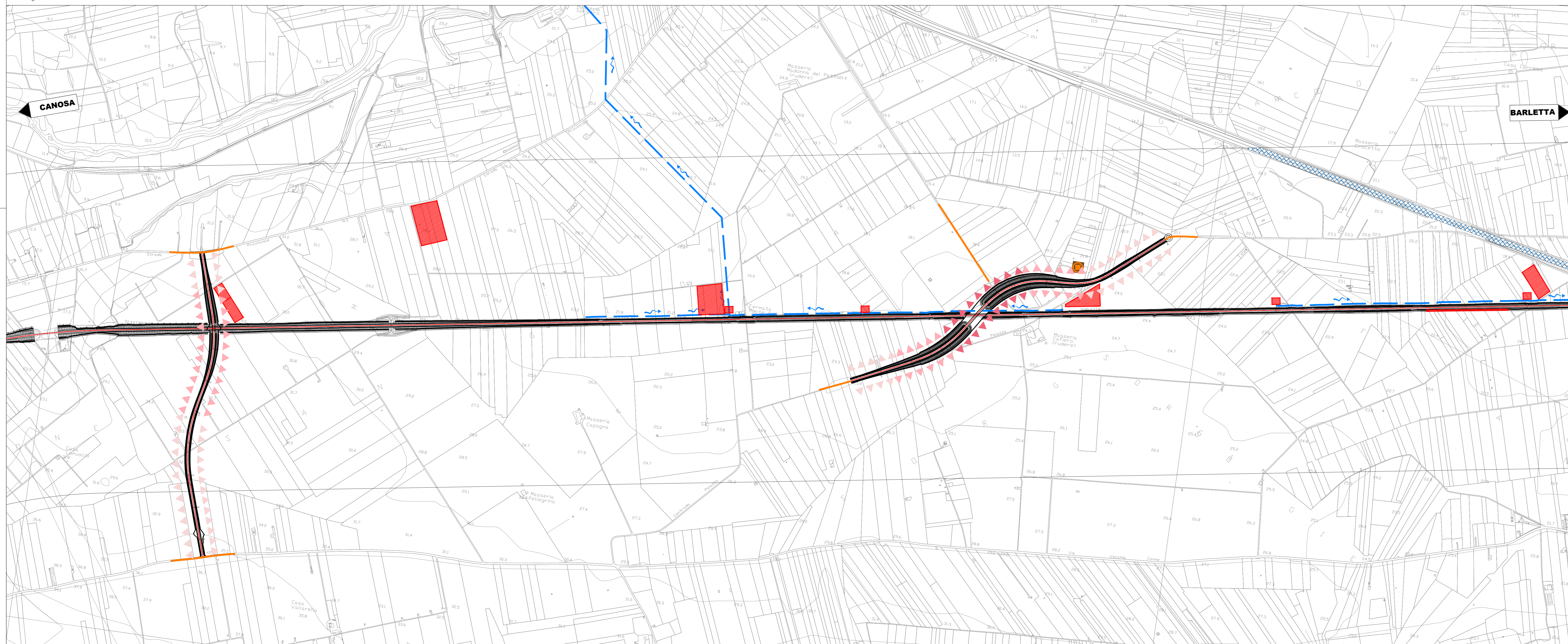
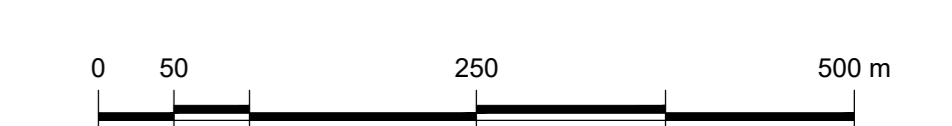
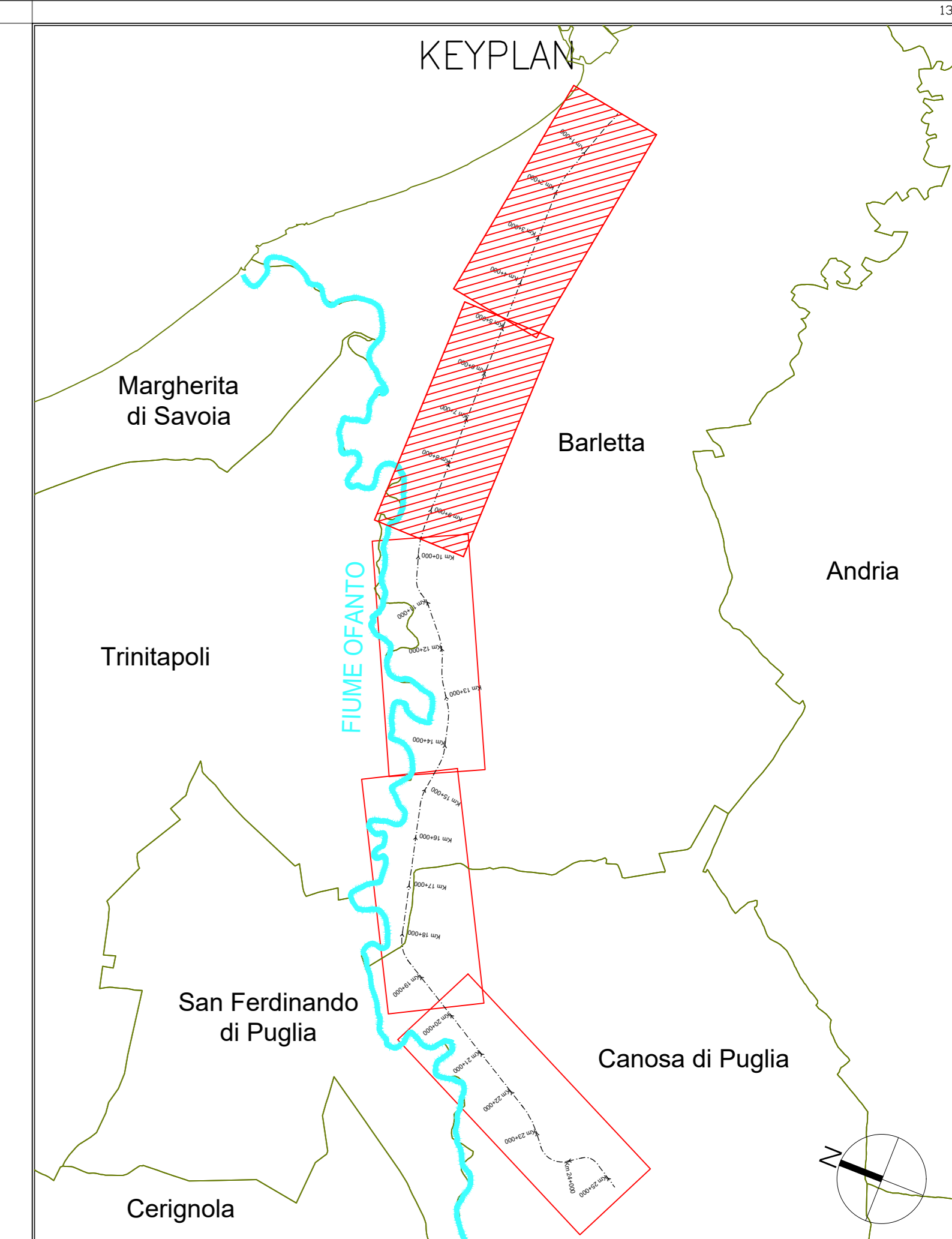


TAVOLA 2 - CARTA DELLA VISUALITA'

LEGENDA

- TRACCIATO DI PROGETTO**
- Tracciato ferroviario e nuova viabilità
 - Aree di cantiere
 - Canali idraulici
- PERCETTORI**
- PERCETTORI ISOLATI: Edifici dai quali è potenzialmente visibile la linea ferroviaria e la viabilità a corollario
 - TRATTI DI PERCEZIONE DINAMICA: Tratti di viabilità da cui si percepisce dinamicamente il paesaggio
- DETRATTORI DELLA QUALITA' DEL PAESAGGIO**
- IMPIANTI, EDIFICIO E COMPLESSI INDUSTRIALI: Elementi che detraggono qualità al paesaggio percepito
- PERCEZIONE POTENZIALE DELLE INFRASTRUTTURE LINEARI**
- CLASSIFICAZIONE**
- NULLO O MOLTO POCO RILEVANTE: Tratti prevalentemente a raso, modestamente rilevati rispetto al piano di campagna. Altezza in rilevato normalmente assai minore e non emergenti sugli elementi che popolano le visuali percepite
 - POCO RILEVANTE: Tratti mediamente rilevati rispetto al piano di campagna, rilevato basso. Altezza in rilevato parzialmente assai minore ed emergenti sugli elementi che popolano le visuali percepite
 - MEDIANAMENTE RILEVANTE: Tratti in rilevato rispetto al piano di campagna. Altezza in rilevato emergenti sugli elementi che mediamente popolano le visuali percepite
 - RILEVANTE: Tratti in rilevato alto rispetto al piano di campagna. Altezza in rilevato emergenti sugli elementi che popolano le visuali percepite



COMMITTENTE: **RFI** - FERRE FERROVIARIE ITALIANE - GRUPPO FERROVIE DELLO STATO ITALIANE

PROGETTAZIONE: **ITALFERR** - GRUPPO FERROVIE DELLO STATO ITALIANE

DIREZIONE TECNICA
U.O. ARCHITETTURA, AMBIENTE E TERRITORIO
S.O. AMBIENTE
PROGETTO DI FATTIBILITA' TECNICA ECONOMICA

POTENZIAMENTO ED ELETTRIFICAZIONE DELLA LINEA BARLETTA-CANOSA DI PUGLIA

Studio di impatto ambientale
 Carta della visualità 1/3

SCALA: **1: 5.000**

COMMESSA	LOTTO	FASE	ENTE	TIPO DOC.	OPER./DISCIPLINA	PROGR.	REV.
I A 6 C	0 0	F 2 2	N 5	S A 0 0 0 1	0 1 3	A	

Rev.	Descrizione	Redatto	Data	Verificato	Data	Approvato	Data	Autorizzato	Data
A	EMISSIONE DEFINITIVA	MSE	maggio 2021	F. Demetris	maggio 2021	T. Piccoli	maggio 2021	C. Elia	maggio 2021

File: IAB000F22NSA0001013A.dwg