

LEGENDA

TRACCIATO DI PROGETTO

- Tracciato ferroviario e nuova viabilità
- Aree di cantiere
- Canali idraulici

PERCETTORI

- PERCETTORI ISOLATI**
Edifici dai quali è potenzialmente visibile la linea ferroviaria e la viabilità a corollario
- TRATTI DI PERCEZIONE DINAMICA**
Tratti di viabilità dai quali si percepisce dinamicamente il paesaggio

DETRATTORI DELLA QUALITA' DEL PAESAGGIO

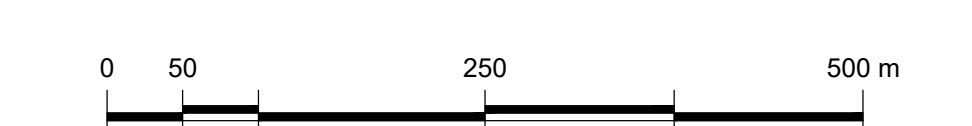
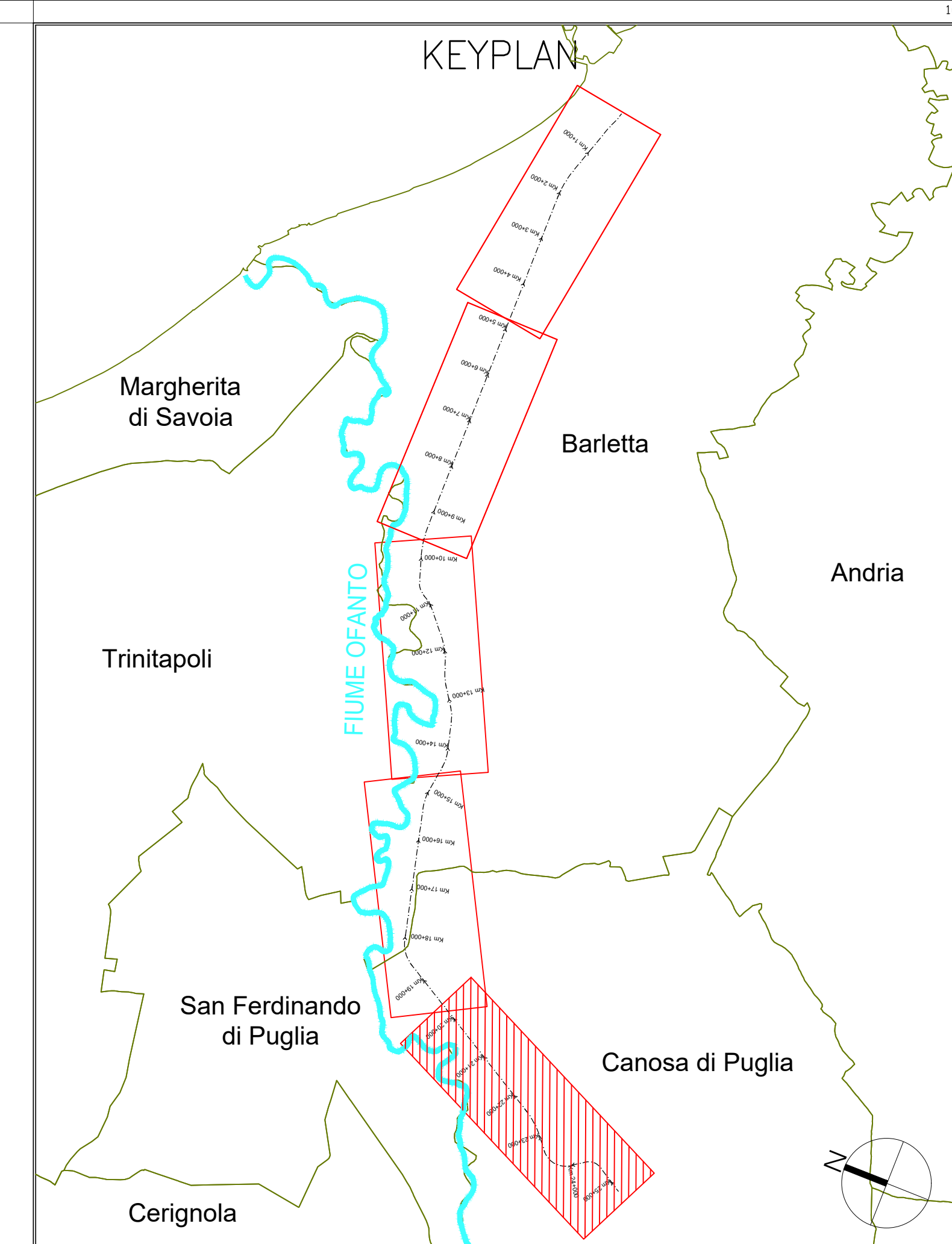
- IMPIANTI EDIFICIO E COMPLESSI INDUSTRIALI**
Elementi che detraggono qualità al paesaggio percepito

PERCEZIONE POTENZIALE DELLE INFRASTRUTTURE LINEARI

CLASSIFICAZIONE

- NULLO O MOLTO POCO RILEVANTE**
Tratti prevalentemente a raso, modestamente rilevati rispetto al piano di campagna. Altezze in rilievo normalmente assorte e non emergenti sugli elementi che popolano le visuali percepite
- POCO RILEVANTE**
Tratti mediamente rilevati rispetto al piano di campagna, rilievo basso. Altezze in rilievo parzialmente assorte ed emergenti sugli elementi che popolano le visuali percepite
- MEDIAMENTE RILEVANTE**
Tratti in rilievo rispetto al piano di campagna. Altezze in rilievo emergenti sugli elementi che mediamente popolano le visuali percepite
- RILEVANTE**
Tratti in rilievo alto rispetto al piano di campagna. Altezze in rilievo emergenti sugli elementi che popolano le visuali percepite

TAVOLA 5 - CARTA DELLA VISUALITA'



COMMITTENTE:

PROGETTAZIONE:

DIREZIONE TECNICA
U.O. ARCHITETTURA, AMBIENTE E TERRITORIO
S.O. AMBIENTE
PROGETTO DI FATTIBILITA' TECNICA ECONOMICA

POTENZIAMENTO ED ELETRIFICAZIONE DELLA LINEA BARLETTA-CANOSA DI PUGLIA

Studio di impatto ambientale
Carta della visualità 3/3

SCALA: **1:5.000**

COMMESSA	LOTTO	FASE	ENTE	TIPO DOC.	OPERADISCIPLINA	PROGR.	REV.
I	A	6	C	0	F	2	2
N	5	S	A	0	0	1	0
1	5	A					

Rev.	Descrizione	Redatto	Data	Verificato	Data	Approvato	Data	Autorizzato Data
A	EMISSIONI DEFATTIVA		10/05/2011		10/05/2011		10/05/2011	10/05/2011

File: IAS00F22NSA0001015A.dwg