

TAVOLA 1 - SINTESI DELLE PROBLEMATICHE AMBIENTALI RELATIVE AGLI INTERVENTI NV01 E NV02

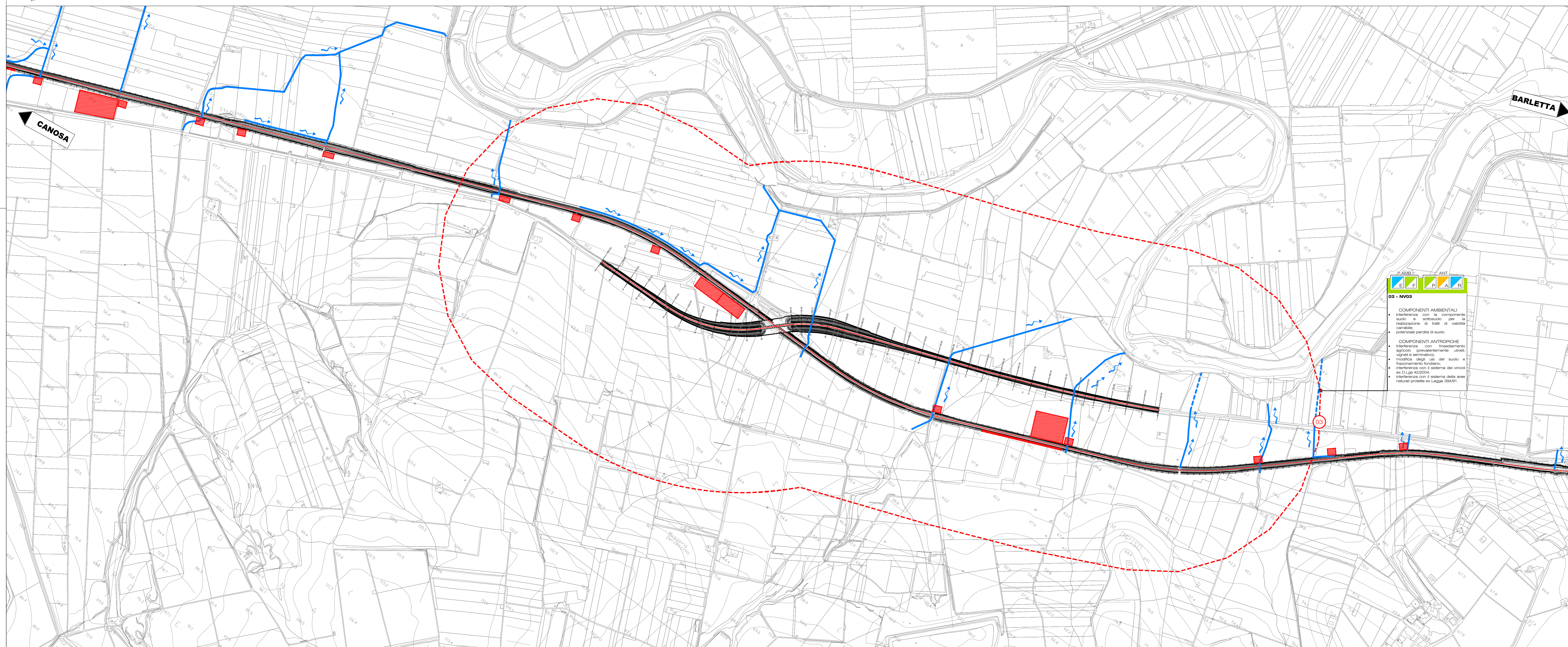
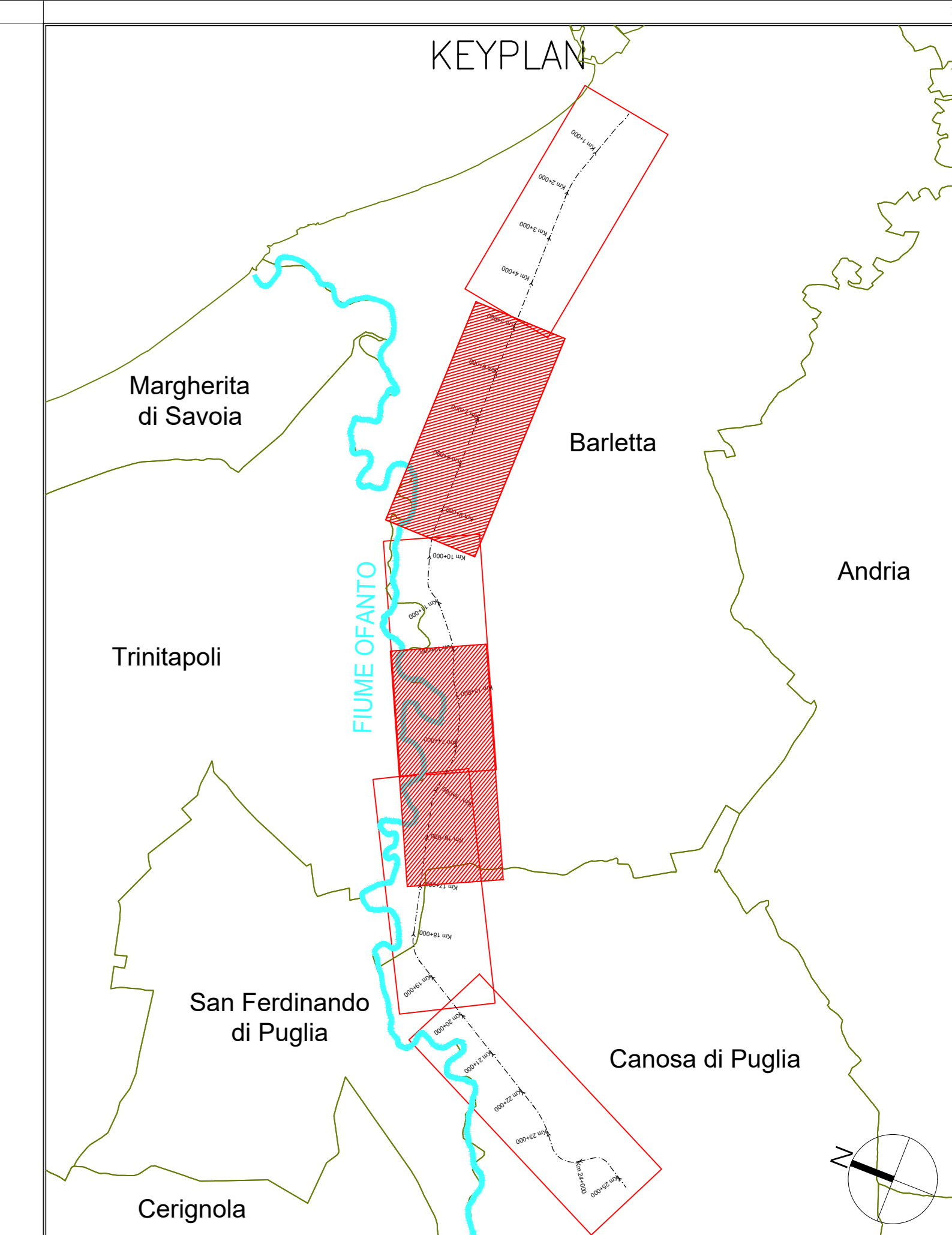


TAVOLA 2 - SINTESI DELLE PROBLEMATICHE AMBIENTALI RELATIVE AGLI INTERVENTI NV03



COMMITTENTE:

RFI
FRETTE FERROVIARIA ITALIANA
GRUPPO FERROVIE DELLO STATO ITALIANE

PROGETTAZIONE:

ITALFERR
GRUPPO FERROVIE DELLO STATO ITALIANE

DIREZIONE TECNICA

U.O. ARCHITETTURA, AMBIENTE E TERRITORIO

S.O. AMBIENTE

PROGETTO DI FATTIBILITA' TECNICA ECONOMICA

POTENZIAMENTO ED ELETTRIFICAZIONE DELLA LINEA BARLETTA-CANOSA DI PUGLIA

Studio di impatto ambientale

Carta di sintesi delle problematiche ambientali 1/2

SCALA:
1: 5.000

COMMESSA	LOTTO	FASE	ENTE	TIPO DOC.	OPER./DISCIPLINA	PROGR.	REV.
I A 6 C	0 0	F	2 2	N 5	S A 0 0 0 1	0 1 6	A

Rev.	Descrizione	Redatto	Data	Verificato	Data	Approvato	Data	Autorizzato	Data
A	EMISSIONE DEFINITIVA	MSE	maggio 2021	F. Demarelli	maggio 2021	T. Piccoli	maggio 2021	C. Engler	maggio 2021

ITALFERR S.p.A.
Via Salaria, 1100 - 00198 Roma (RM)
Tel. +39 06 499771 - Fax +39 06 49977200
www.italferr.it

In. Elab.:

File: IAB00F22NSA0001016A.dwg