

TAVOLA 1 - PLANIMETRIA DI LOCALIZZAZIONE DEI PUNTI DI MONITORAGGIO

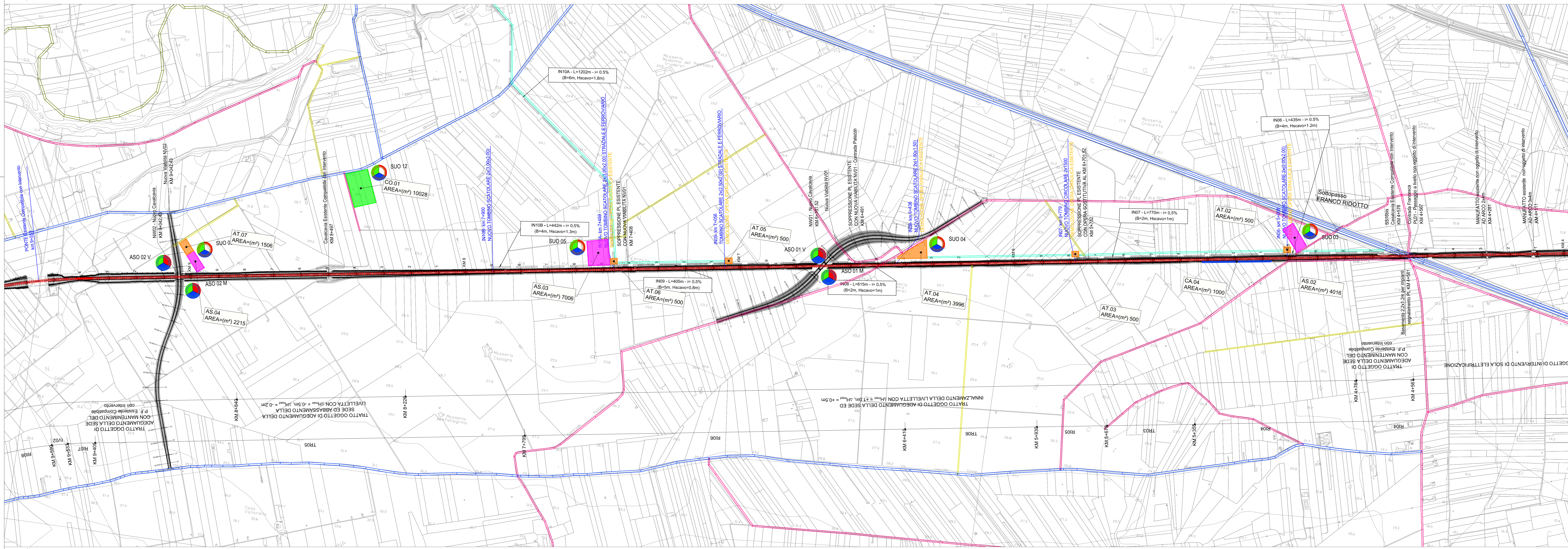


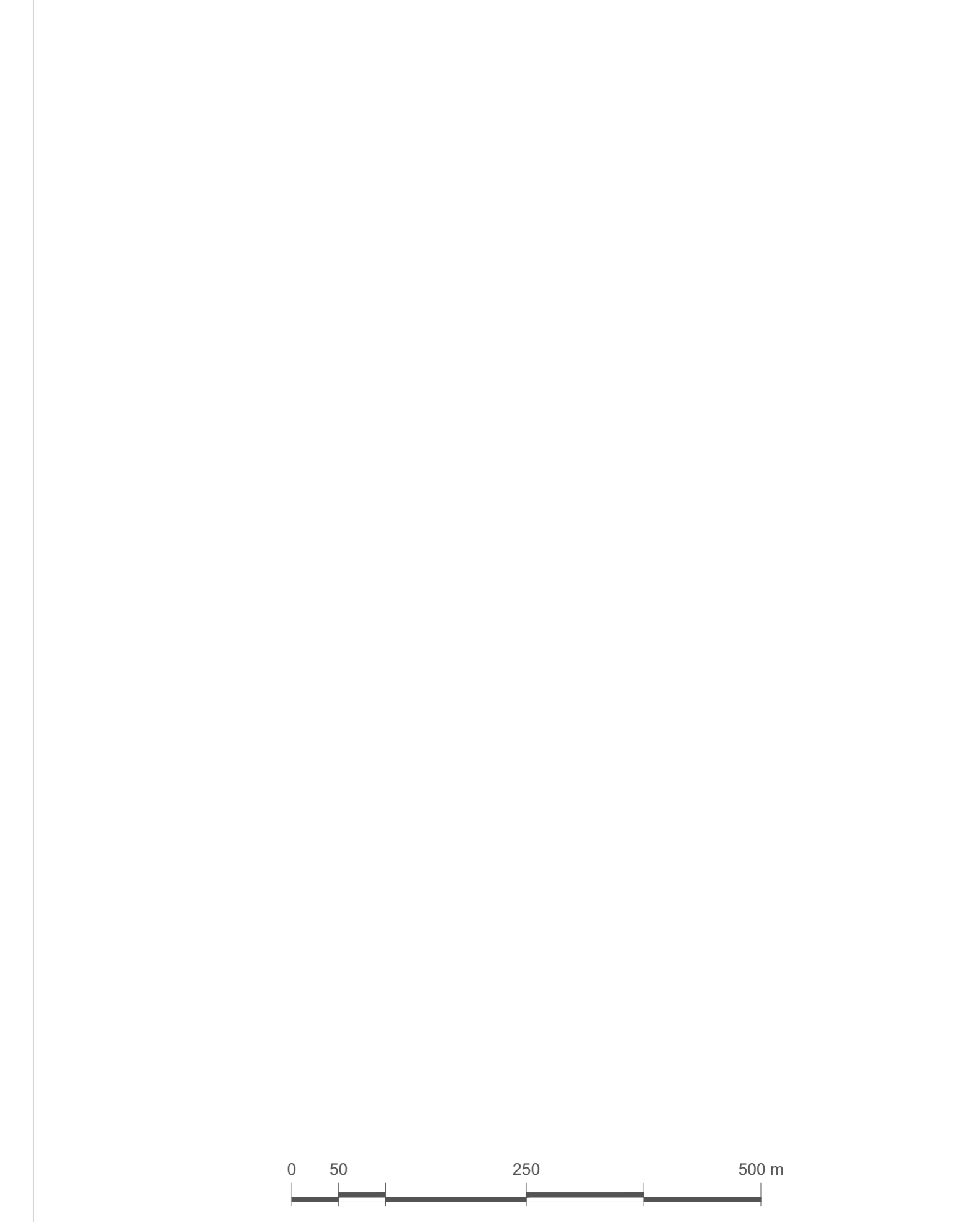
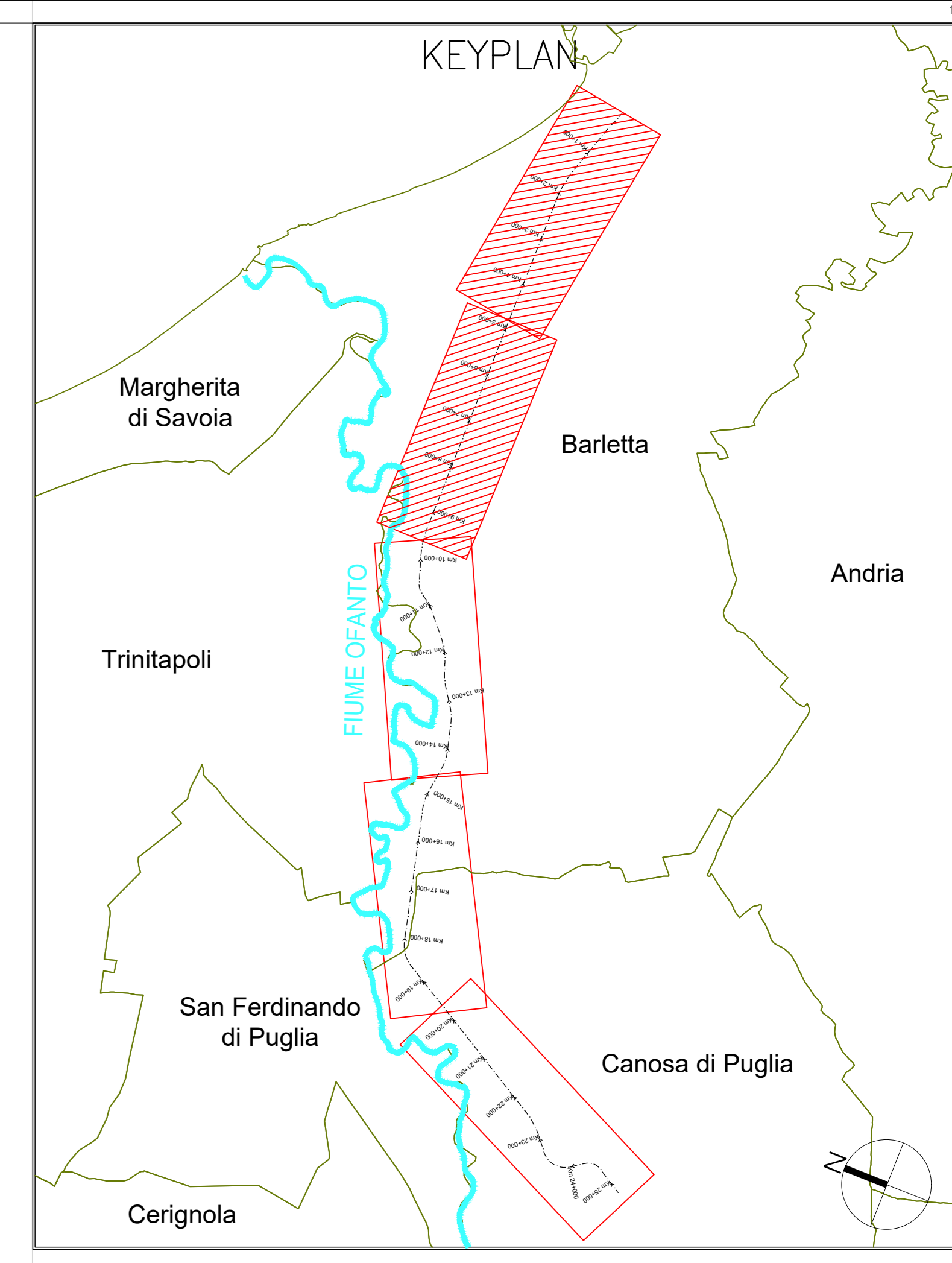
TAVOLA 2 - PLANIMETRIA DI LOCALIZZAZIONE DEI PUNTI DI MONITORAGGIO

LEGENDA

- COMPONENTE MONITORATA  
XXX n.  
ID PUNTO DI MONITORAGGIO
- COMPONENTI AMBIENTALI MONITORATE  
ASO - Acque sotterranee  
ASU - Acque superficiali  
ATM - Atmosfera  
SUO - Suolo e sottosuolo  
VEG - Vegetazione  
PAE - Passaggio  
RUM - Rumore
- FASE  
Monitoraggio ante operam  
Monitoraggio in corso d'opera  
Monitoraggio post operam

LEGENDA PLANIMETRIE

CB - CANTIERE BASE	VIABILITA' PRIMARIA
CO - CANTIERE OPERATIVO	VIABILITA' PRINCIPALE
AT - AREA TECNICA PER OPERA	VIABILITA' SECONDARIA
AS - AREA DI STOCCAGGIO	VIABILITA' PODERALE
AT - AREA TECNICA DI STAZIONE	PISTA DI CANTIERE
DT - DEPOSITO TEMPORANEO	ACCESSO AI CANTIERI
CANTIERI ALTRO APPALTO	DIREZIONI
LINEA FERROVIARIA OPERE DI PROGETTO A CURA ALTRO APPALTO	QUADRI
LINEA FERROVIARIA ESISTENTE	LINEA FERROVIARIA OPERE DI PROGETTO
	DEMOLIZIONI



COMMITTENTE: **RFI** RETE FERROVIARIA ITALIANA GRUPPO FERROVIE DELLO STATO ITALIANE

PROGETTAZIONE: **ITALFERR** GRUPPO FERROVIE DELLO STATO ITALIANE

DIREZIONE TECNICA  
U.O. ARCHITETTURA, AMBIENTE E TERRITORIO  
S.O. AMBIENTE  
PROGETTO DI FATTIBILITA' TECNICA ECONOMICA

POTENZIAMENTO ED ELETRIFICAZIONE DELLA LINEA  
BARLETTA-CANOSA DI PUGLIA

Piano di monitoraggio ambientale  
Planimetria di localizzazione dei punti di monitoraggio 1/3

SCALA: 1:5.000

Rev.	Descrizione	Redatto	Data	Verificato	Data	Approvato	Data	Autore	Data
A	EMMISSIONE DEFINITIVA	MAR	2021	MAI	2021	MAI	2021	MAI	2021

File: IAF020F-22P-AM-000001A.dwg