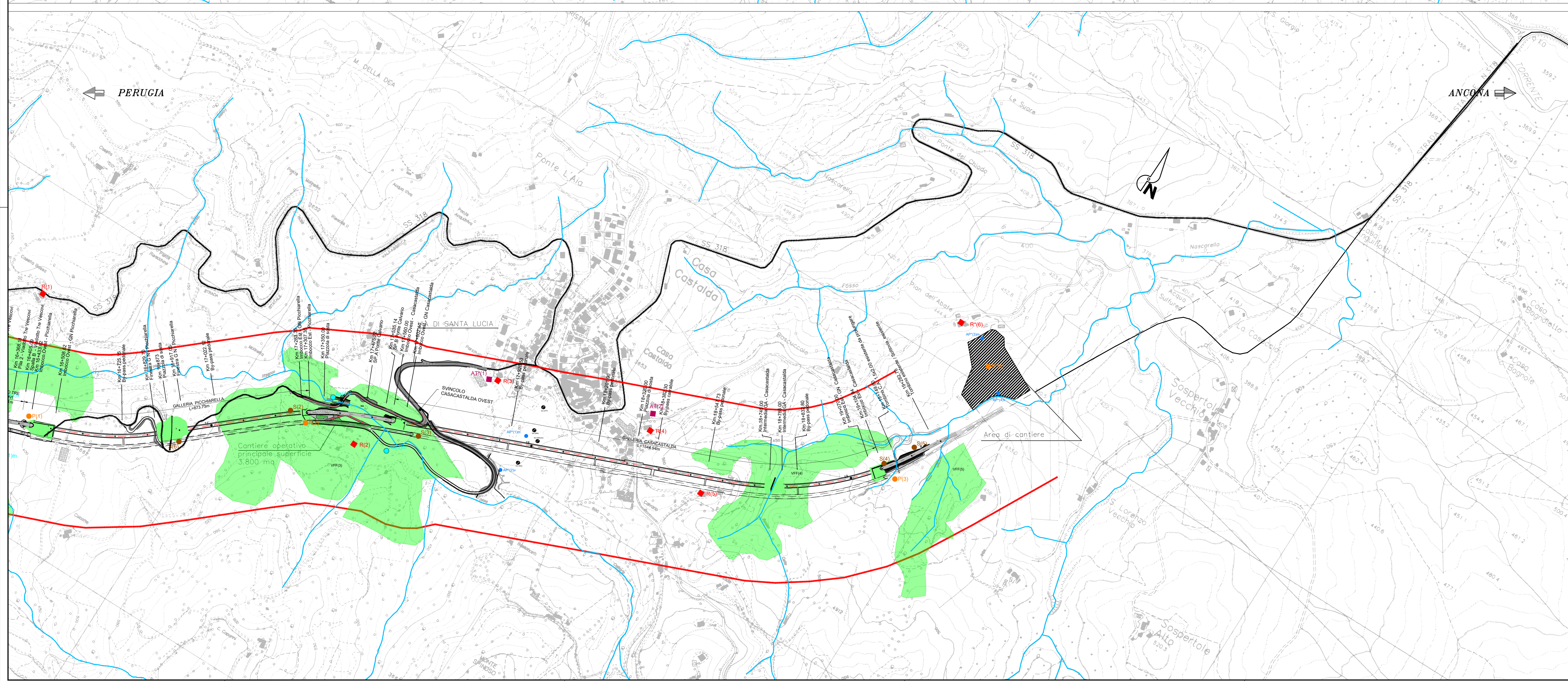


- LEGENDA STAZIONI DI MONITORAGGIO**
- AT(n) ATMOSFERA
 - R(n) RUMORE — limite di fascia B di pertinenza acustica m. 250 (strada tipo B-extraurbana principale di progetto)
 - As(n) ACQUE SUPERFICIALI
 - AP(n) ACQUE SOTTERRANEE
 - S(n) SUOLO
 - Sot(n) SOTTOSUOLO
 - T&R(n) TERRE E ROCCE DA SCAVO
 - VFF(n) VEGETAZIONE FLORA E FAUNA
 - P(n) PAESAGGIO
 - AREE DI CANTIERE
 - PISTE DI CANTIERE



Direzione Progettazione e Realizzazione Lavori

S.S.N.318 DI VALFABBRICA
 Tratto Valfabbrica-Schifanoia - Interventi di completamento dal Km 16+224 al Km 19+354
 Lotto 5 : 1 stralcio parte B: raddoppio galleria Picchiarella e viadotto Tre Vescovi
 2 stralcio: raddoppio galleria Casacastalda e viadotto Calvario

MONITORAGGIO AMBIENTALE - FASE ANTE OPERAM cod. PG131 - PG6

ESECUZIONE DEL SERVIZIO		ARIEN CONSULTING s.r.l.
IL DIRETTORE OPERATIVO: Dott. Geol. Matteo Rizzelli IL DIRETTORE DEI LAVORI: Dott. Ing. Marco De Paolis VISTO IL R.U.P.: Dott. Ing. Alessandro Micheli	IL DIRETTORE TECNICO: Dott. Ing. Domenico D'Alessandro IL GRUPPO DI LAVORO: Dott. Ing. Antonio Orlando (Ingegnere) Dott. Arch. Emiliano Capozza (Architetto) Dott. Geol. Francesco Morgante (Geologo) Dott. Agr. Matteo Vieto (Agronomo e Botanico) Dott. Geol. Francesco Vergara (Geologo Superficiale e Sottosuolo) Dott. Arch. Caterina Bonarri (Paisaggista)	
PROTOCOLLO	DATA	

PLANIMETRIA UBICAZIONE PUNTI DI MISURA ANTE OPERAM

CODICE PROGETTO	NOME FILE: P00M00MOA P L O 0 A	REVISIONE	SCALA:
PROGETTO	UV. PROG. N. PROG.		
D P P G 0 8	M 1 7 0 1		
	CODICE ELAB.		
	P 0 0 M 0 0 M O A P L O 0		
A	Emissione	31/03/2021	E. Capozza E. Capozza D. D'Alessandro
REV.	DESCRIZIONE	DATA	REDATTO VERIFICATO APPROVATO