

USO DEL SUOLO - STATO ANTE OPERAM	PERCENTUALI
1.1.2. ZONE RESIDENZIALI	5,77%
2.1.1.2. COLTURE ESTENSIVE	37,19%
2.4.3. AREE AGRICOLE CON SPAZI NATURALI IMPORTANTI	26,90%
3.1.1.2. BOSCHI A PREVALENZA DI QUERCHE CADUCIFOGLIE	30,14%

## LEGENDA

### Piano di Monitoraggio Ambientale

○ Localizzazione punto di monitoraggio componente

  Fascia di buffering 1000m

○ PAE\_N codice punto di monitoraggio

— idrografia

Area di pertinenza punto di monitoraggio

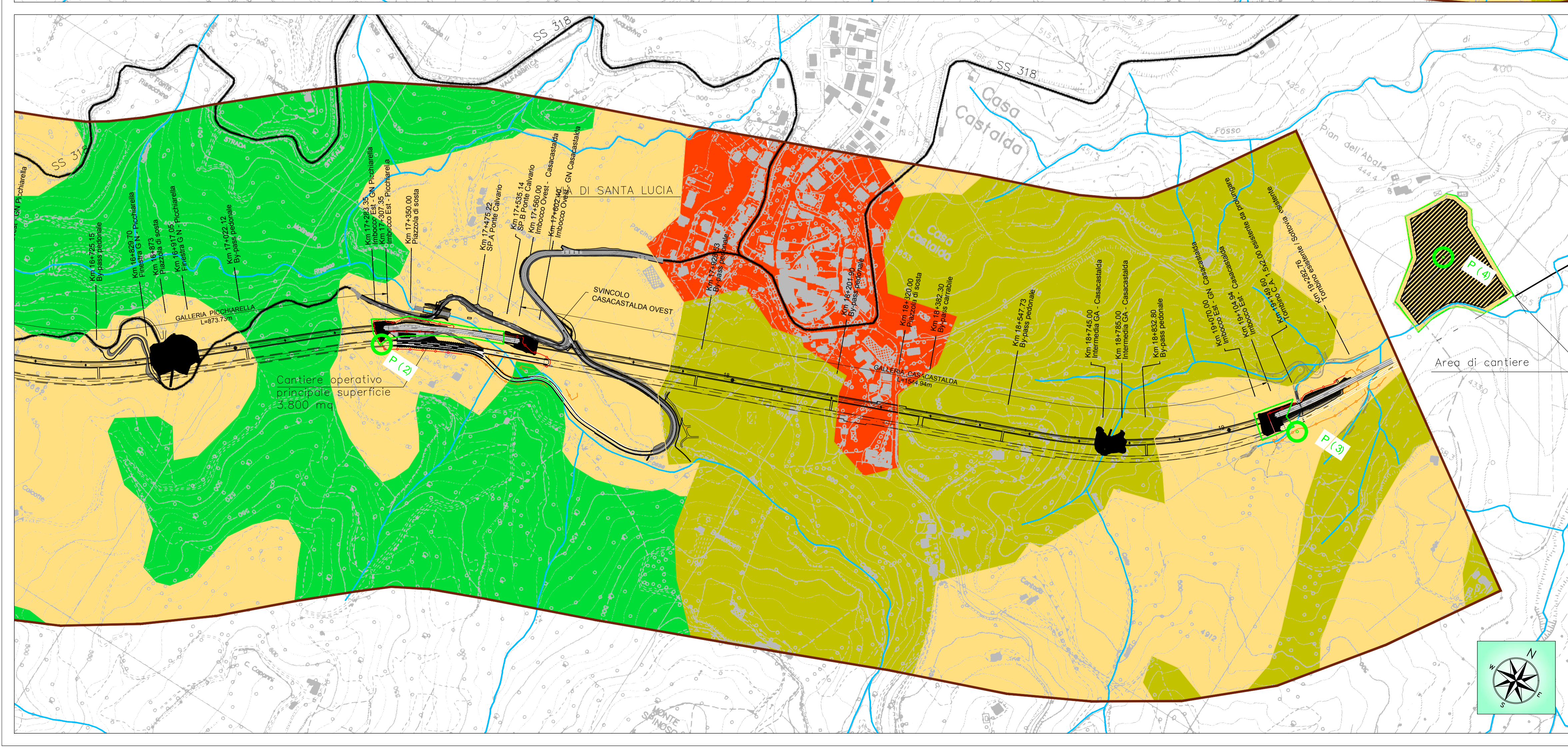
LEGENDA CORINE LAND COVER 2012 IV LIVELLO

<span style="background-color: red; border: 1px solid black; display: inline-block; width: 15px; height: 10px;"></span> 1.1.2. Tessuto urbano discontinuo	<span style="background-color: yellow; border: 1px solid black; display: inline-block; width: 15px; height: 10px;"></span> 2.4.3. Aree prevalentemente occupate da colture agrarie con presenza di spazi naturali importanti
<span style="background-color: yellow; border: 1px solid black; display: inline-block; width: 15px; height: 10px;"></span> 2.1.1.2. Colture estensive	<span style="background-color: green; border: 1px solid black; display: inline-block; width: 15px; height: 10px;"></span> 3.1.1.2. Boschi a prevalenza di querce caducifoglie

**VIABILITA' E AREE DI CANTIERE**

  aree di cantiere

— piste di cantiere



Direzione Progettazione e Realizzazione Lavori

**S.S.N.318 DI VALFABBRICA**

Tratto Valfabbrica-Schifanoia - Interventi di completamento dal Km 16+224 al Km 19+354

Lotto 5 : 1 stralcio parte B: raddoppio galleria Piccharella e viadotto Tre Vescovi  
2 stralcio: raddoppio galleria Casacastalda e viadotto Calvario

**MONITORAGGIO AMBIENTALE - FASE ANTE OPERAM**

cod. PG131 - PG6

**ESECUZIONE DEL SERVIZIO**

IL DIRETTORE OPERATIVO:  
Dott. Geol. Matteo Rizzitelli

IL DIRETTORE DEI LAVORI:  
Dott. Ing. Marco De Paolis

visto il R.U.P.  
Dott. Ing. Alessandro Micheli

**ARIEN CONSULTING s.r.l.**

IL Direttore Tecnico  
Dott. Ing. Domenico D'Alessandro

**IL GRUPPO DI LAVORO:**

Dott. Ing. Antonio Orlando (rumore)

Dott. Arch. Emiliano Capozza (atmosfera)

Dott. Geol. Francesco Morgante (suolo)

Dott. Agr. Matteo Vetro (vegetazione e fauna)

Dott. Geol. Francesco Vergara (acque superficiali e sotterranee)

Dott. Arch. Caterina Scarmadella (paesaggio)

PROTOCOLLO      DATA

**COMPONENTE PAESAGGIO**  
CARTA DELL'USO DEL SUOLO - TAV. 1 DI 1

CODICE PROGETTO	NOME FILE:	REVISIONE	SCALA:
PROGETTO LIV. PROG. N. PROG. DPPPG08 M 1701	CODICE ELAB. P00M007MOA P 01	A	1:5.000


A	Emissione	31/03/2021	C. Scarmadella	C. Scarmadella	D. D'Alessandro
REV.	DESCRIZIONE	DATA	REDATTO	VERIFICATO	APPROVATO