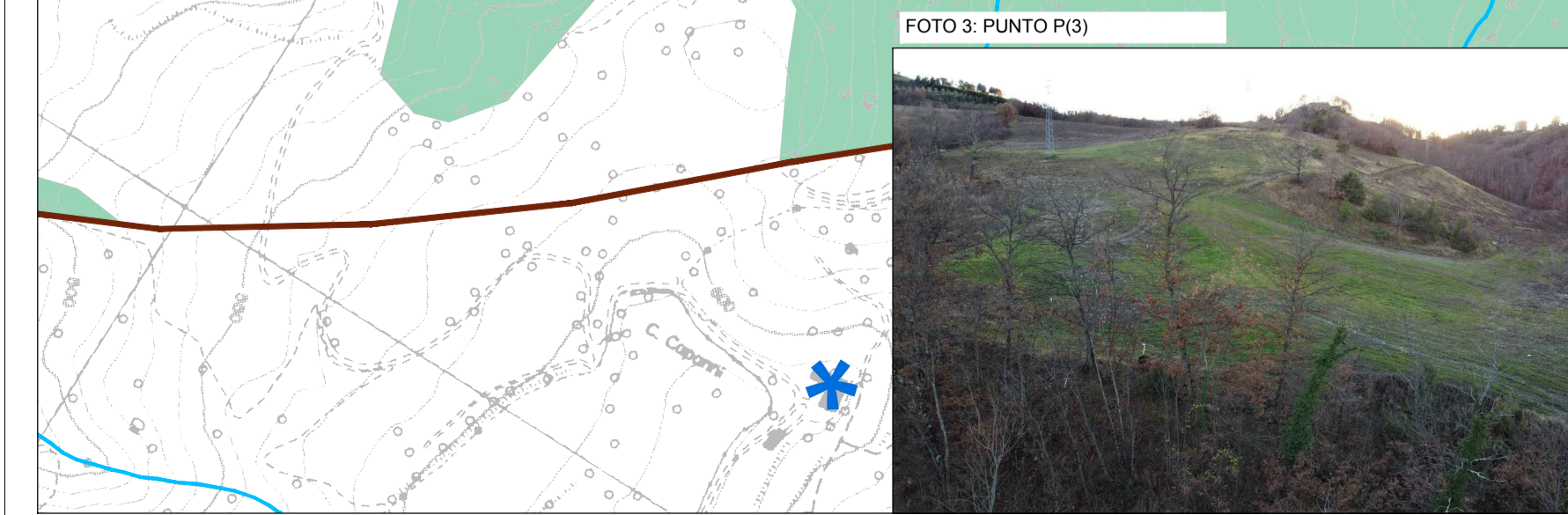
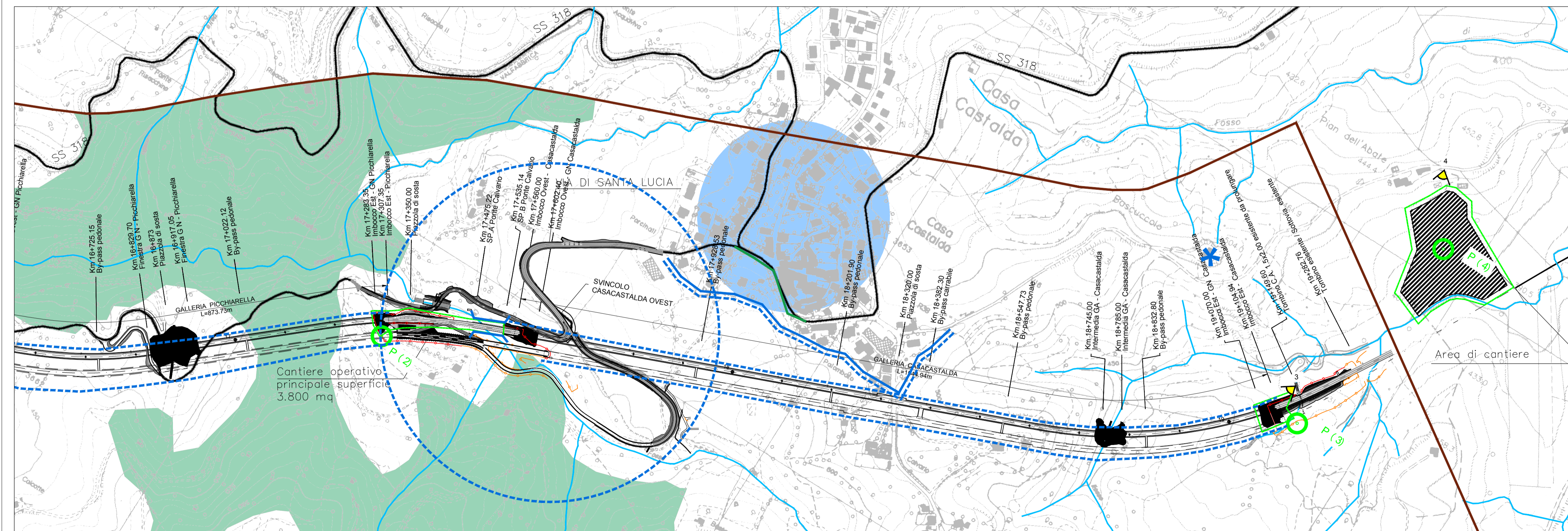
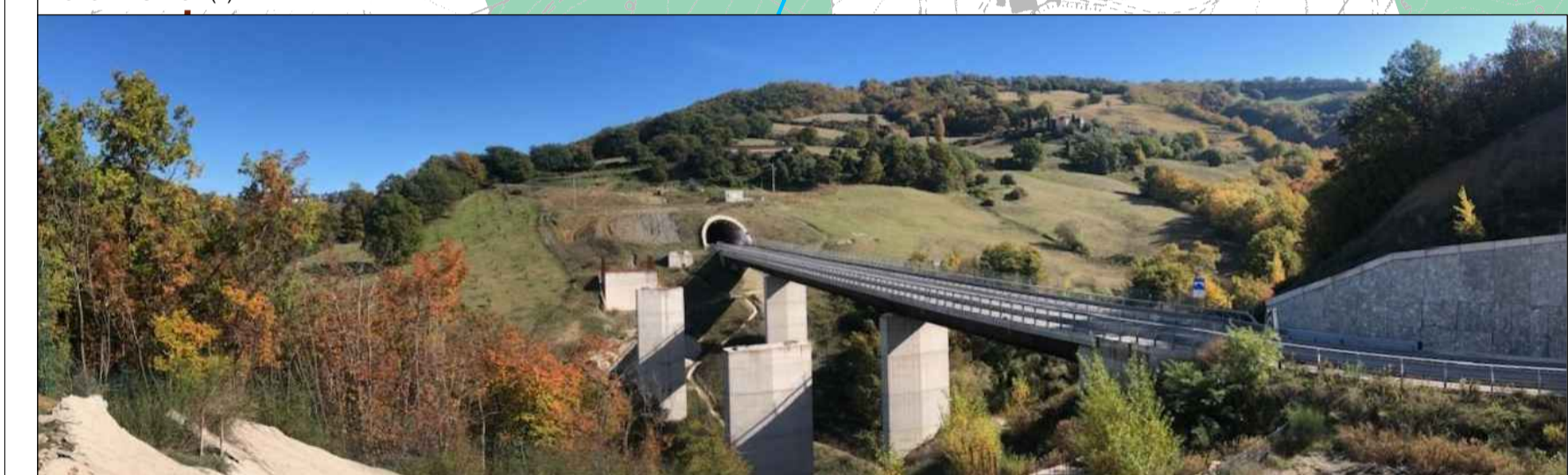
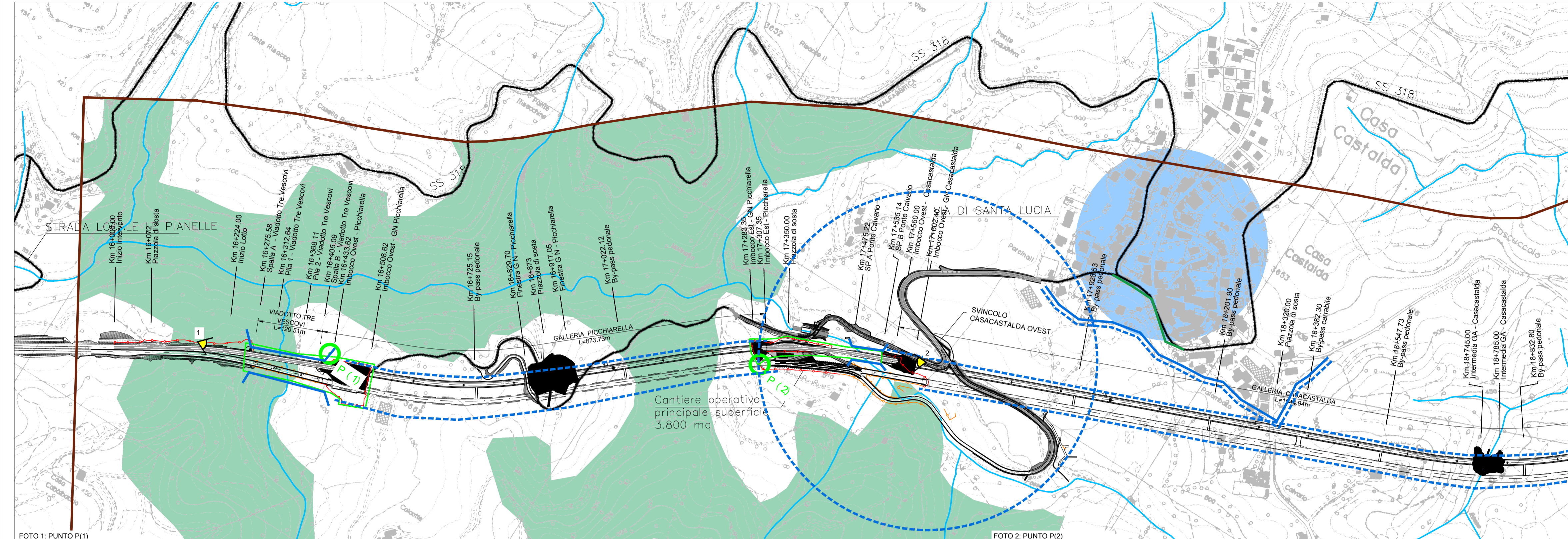


# LEGENDA

## Piano di Monitoraggio Ambientale

- Localizzazione punto di monitoraggio componente
- Fascia di buffering 1000m
- Area di pertinenza punto di monitoraggio
- coni ottici
- ELEMENTI DEL PAESAGGIO E AREE DI ATTENZIONE**
  - nuclei abitati con alcuni episodi di beni identitari prevalenti diffusi
  - boschi con prevalenza di querce caducifoglie
  - idrografia
- TRATTI A MAGGIORE INTERVISIBILITA'**
  - svincolo
  - galleria
  - viadotto
  - punti con visuale aperta sul tracciato
  - percorsi panoramici
  - punti panoramici
- VIABILITA' E AREE DI CANTIERE**
  - aree di cantiere
  - piste di cantiere



**Direzione Progettazione e Realizzazione Lavori**

**S.S.N.318 DI VALFABBRICA**  
 Tratto Valfabbrica-Schifanoia - Interventi di completamento dal Km 16+224 al Km 19+354  
 Lotto 5 : 1 stralcio parte B: raddoppio galleria Picchiarrella e viadotto Tre Vescovi  
 2 stralcio: raddoppio galleria Casacastalda e viadotto Calvario

<b>MONITORAGGIO AMBIENTALE - FASE ANTE OPERAM</b>		cod. PG131 - PG6
<b>ESECUZIONE DEL SERVIZIO</b>		
IL DIRETTORE OPERATIVO: Dott. Geol. Matteo Rizzitelli  IL DIRETTORE DEI LAVORI: Dott. Ing. Marco De Paolis  visto il R.U.P.: Dott. Ing. Alessandro Micheli	IL DIRETTORE TECNICO: Dott. Ing. Domenico D'Alessandro  	
IL GRUPPO DI LAVORO: Dott. Ing. Antonio Ortando (rumore) Dott. Arch. Emiliano Capozza (atmosfera) Dott. Geol. Francesco Morgante (suolo) Dott. Agr. Matteo Vetro (vegetazione e fauna) Dott. Geol. Francesco Vergara (acque superficiali e sotterranee) Dott. Arch. Caterina Scamardella (paesaggio)		
PROTOCOLLO	DATA	
<b>COMPONENTE PAESAGGIO</b> CARTA DEL PAESAGGIO - TAV. 1 DI 1		
CODICE PROGETTO	NOME FILE:	REVISIONE
PROGETTO LIV. PROG. N. PROG. D P P G G 0 8 M 1 7 0 1	CODICE ELAB. P O O M O 0 7 M O A P L 0 2	A
		SCALA: 1:5.000
A	Emissione	31/03/2021
REV.	DESCRIZIONE	DATA
C. Scamardella	C. Scamardella	D. D'Alessandro
D. D'Alessandro	VERIFICATO	APPROVATO