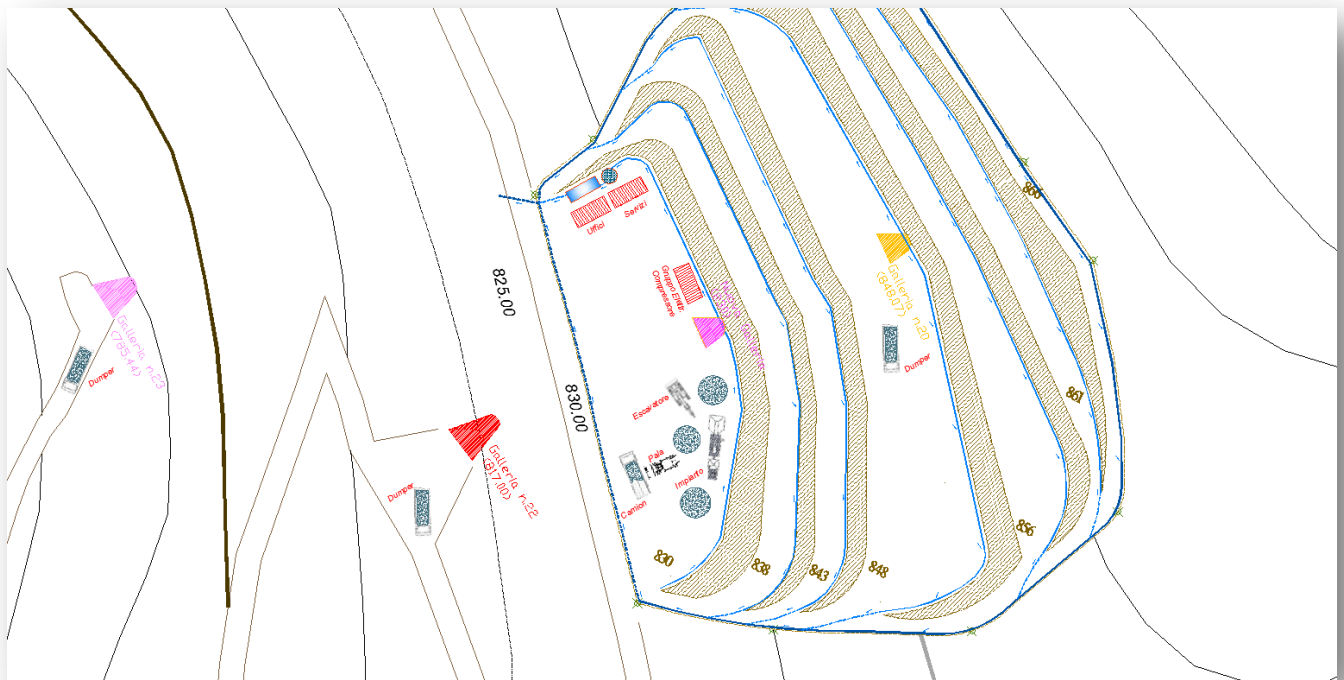


Concessione Mineraria per l'Estrazione e Valorizzazione di Minerali di Ferro

“ GIACURRU “

finalizzata allo sfruttamento del Giacimento Residuo ed al Ripristino Ambientale e
Riconversione Turistico-Sociale della Miniera.

Comuni di Aritzo e Gadoni - Provincia di Nuoro



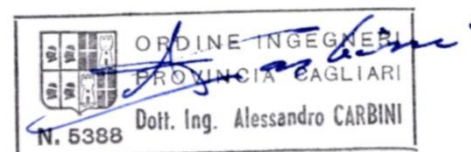
**Tavola 10 - Planimetria Generale Strutture Amovibili e Servizi
Dettagli sui Cantieri**

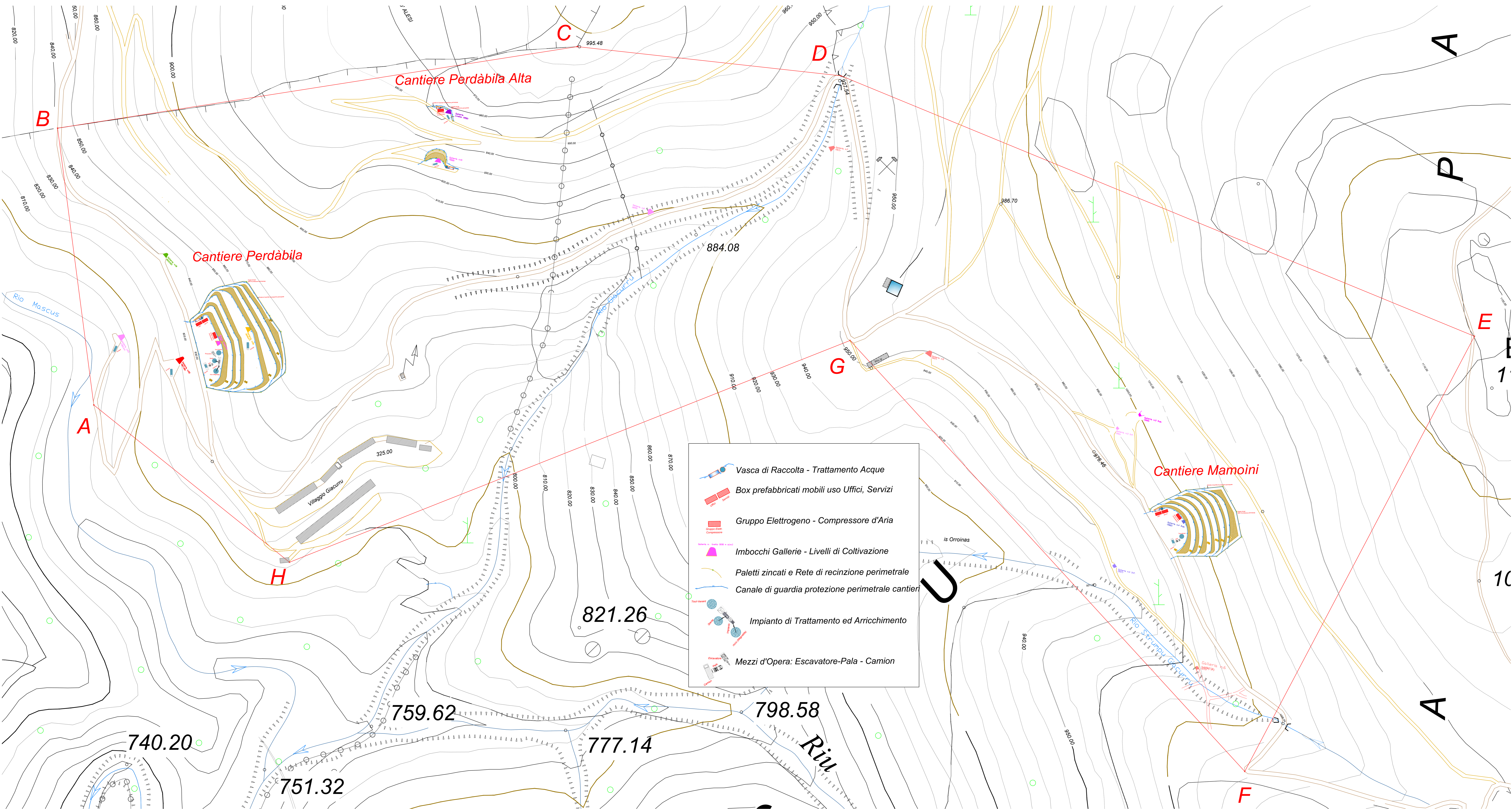
L'Esercente

Timbro e Firma

SABBIE di PARMA srl
Strada Argine Maestro del Po, 6
43016 POLESINE ZIBELLO (PR)
C.F. e P.I.: 02235870348

Il Tecnico





Cantiere Perdàbila Alta

Cantiere Perdàbila

Cantiere Mamoini

- Vasca di Raccolta - Trattamento Acque
- Box prefabbricati mobili uso Uffici, Servizi
- Gruppo Elettrogeno - Compressore d'Aria
- Imbocchi Gallerie - Livelli di Coltivazione
- Paletti zincati e Rete di recinzione perimetrale
- Canale di guardia protezione perimetrale cantieri
- Impianti di Trattamento ed Arricchimento
- Mezzi d'Opera: Escavatore-Pala - Camion

B

C

D

A

P

E

A

H

G

U

A

F

10

740.20

751.32

759.62

821.26

777.14

798.58

884.08

1

Riu

Rio Mascus

is Orrinas

Rio S'Impu, S'Impu

J. ALES

10

820.00

840.00

860.00

880.00

900.00

920.00

940.00

960.00

980.00

995.48

960.00

950.00

940.00

930.00

920.00

910.00

900.00

890.00

880.00

870.00

860.00

850.00

840.00

830.00

820.00

325.00

320.00

320.00

320.00

320.00

320.00

320.00

320.00

320.00

320.00

320.00

320.00

320.00

320.00

320.00

320.00

320.00

320.00

10

10

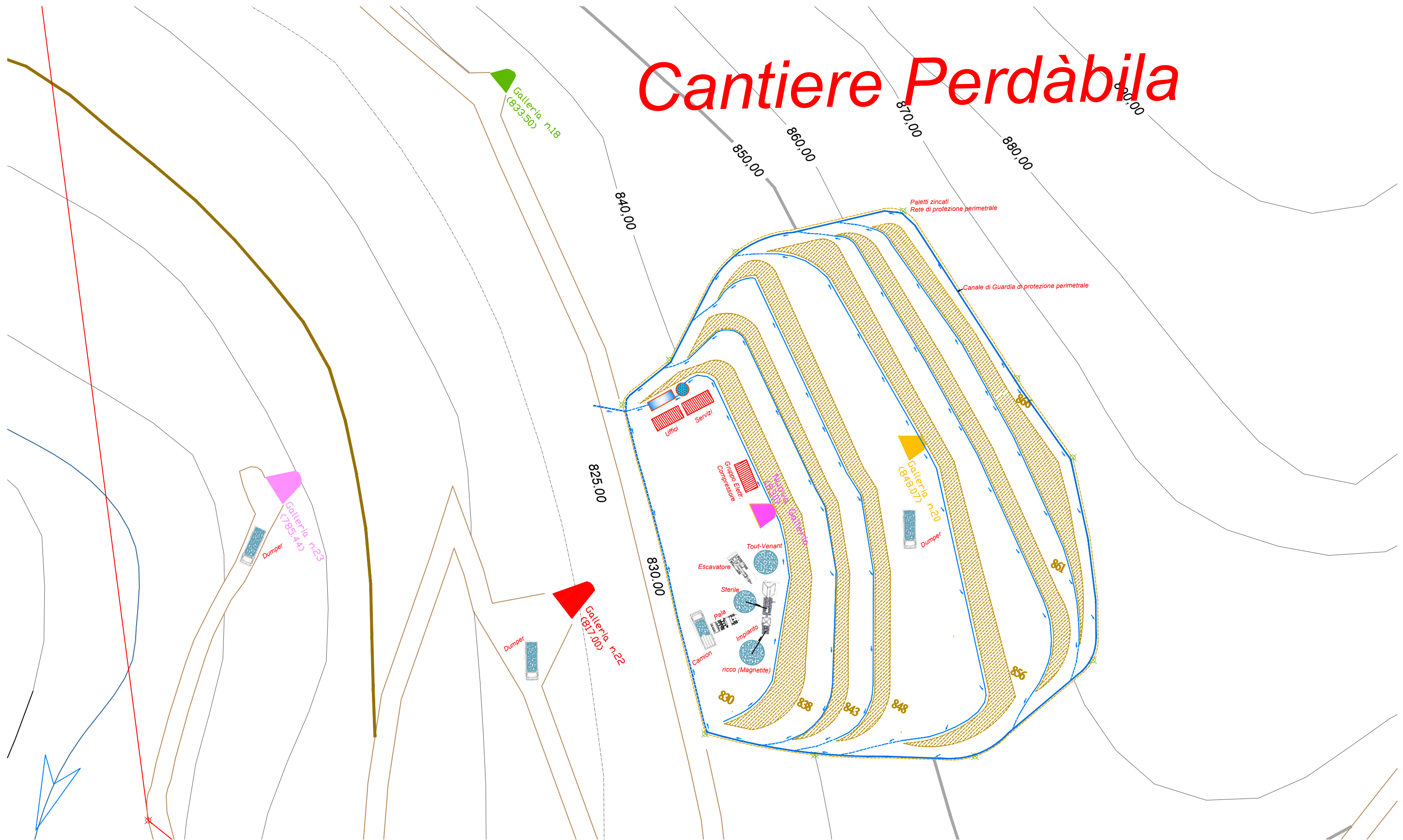
10

10

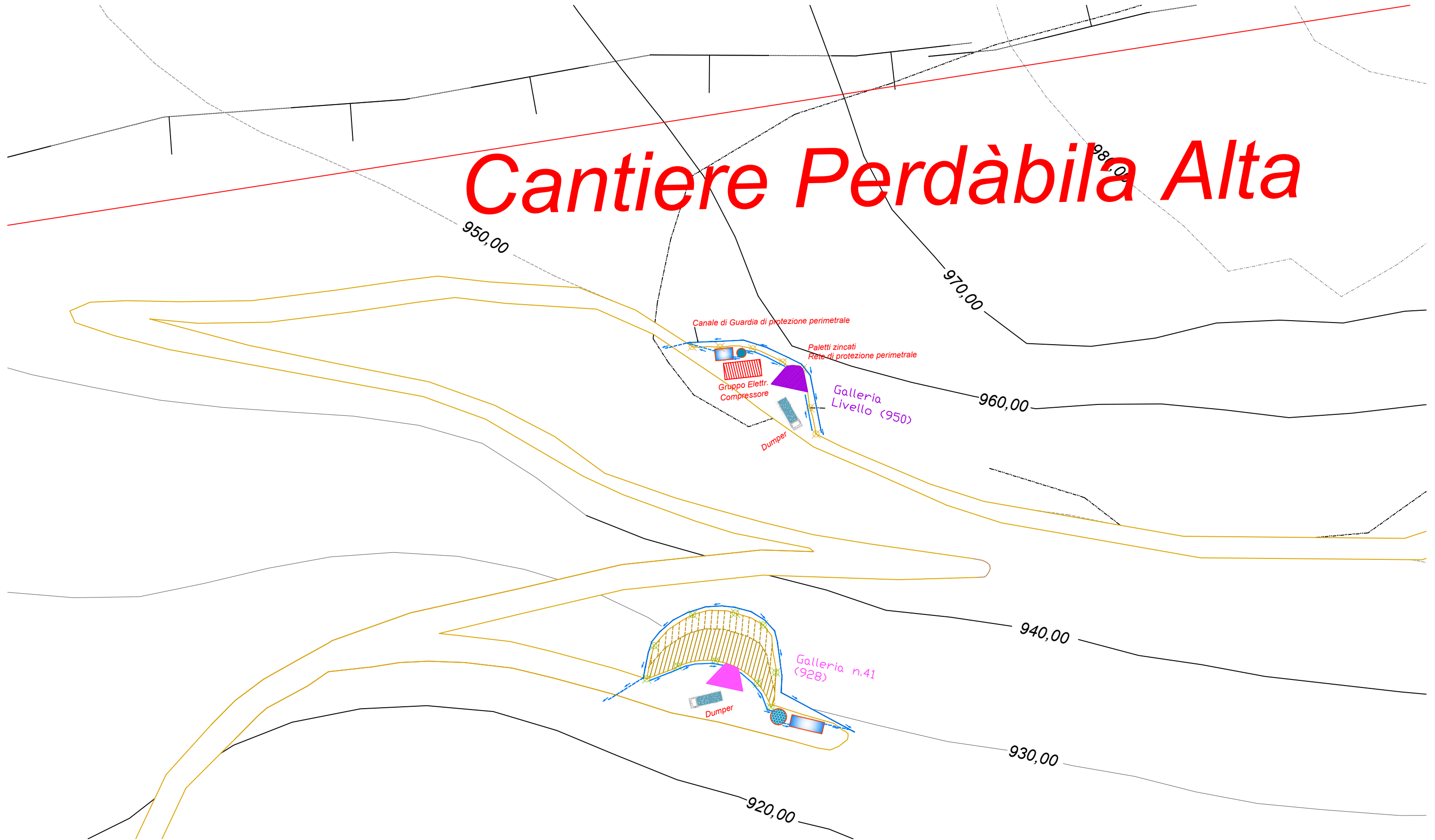
10

10

Cantiere Perdàbila



Cantiere Perdàbila Alta



Cantiere Mamoini

