

Concessione Mineraria per l'Estrazione e Valorizzazione di Minerali di Ferro

“ GIACURRU “

finalizzata allo sfruttamento del Giacimento Residuo ed al Ripristino Ambientale e Riconversione Turistico-Sociale della Miniera.

Comuni di Aritzo e Gadoni - Provincia di Nuoro

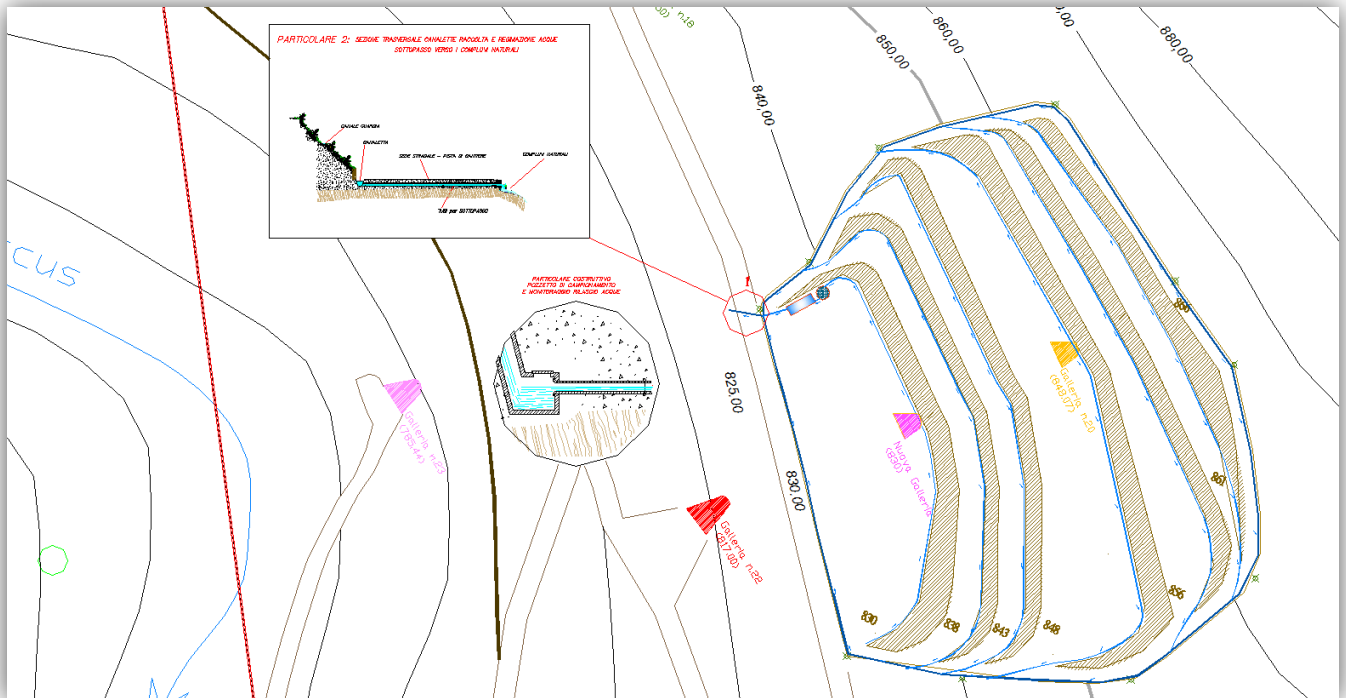


TAVOLA 9 – Planimetria Generale Regimazione Acque Cantieri

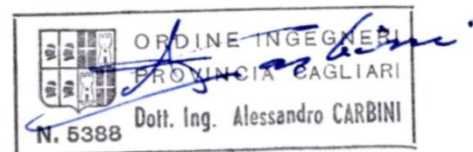
Lavori a Cielo Aperto

L'Esercente

Timbro e Firma

SABBIE di PARMA srl
 Strada Argine Maestro del Po, 6
 43016 POLESINE ZIBELLO (PR)
 C.F. e P.I.: 02235870348

Il Tecnico

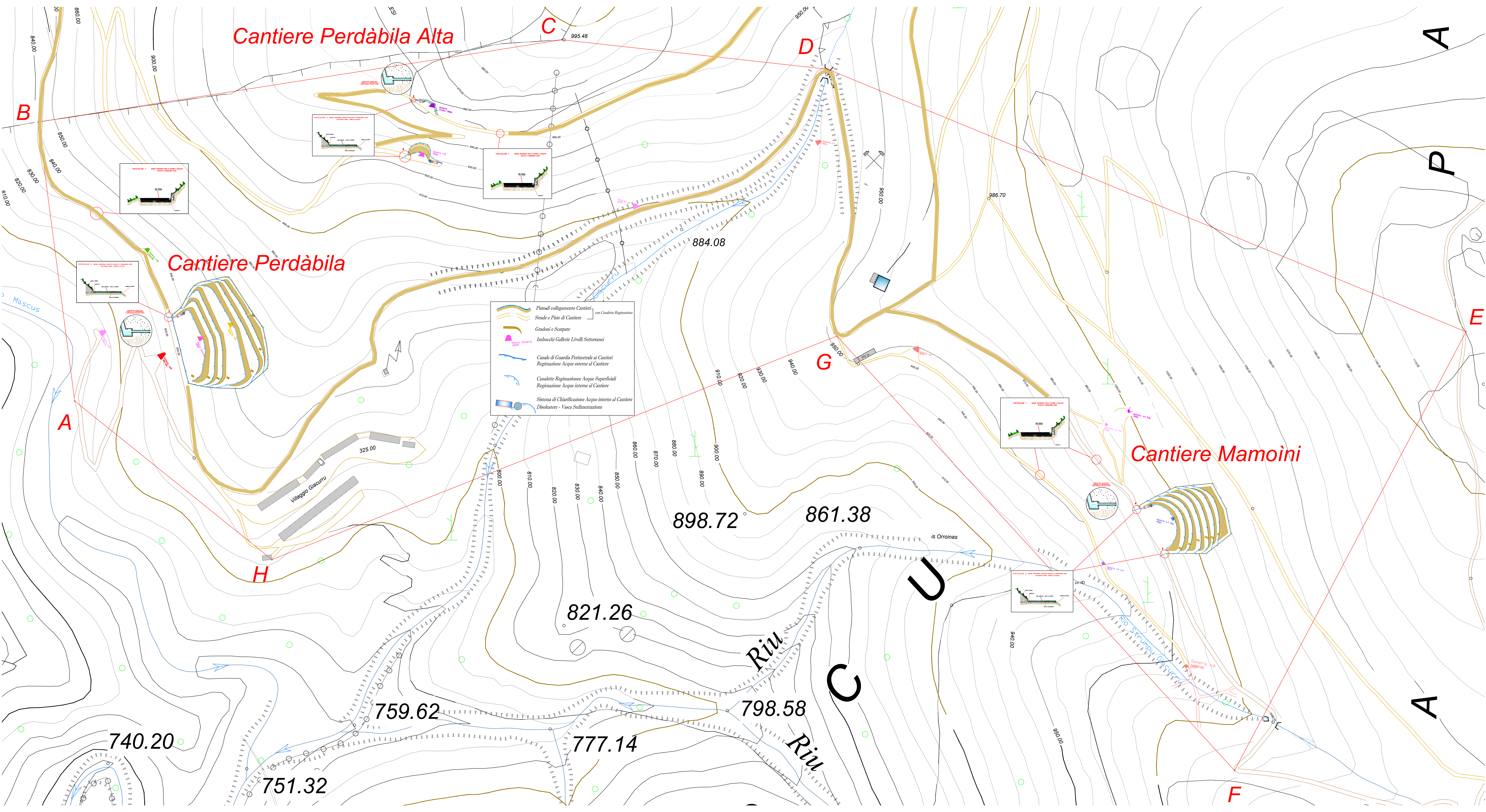


Cantiere Perdàbila Alta

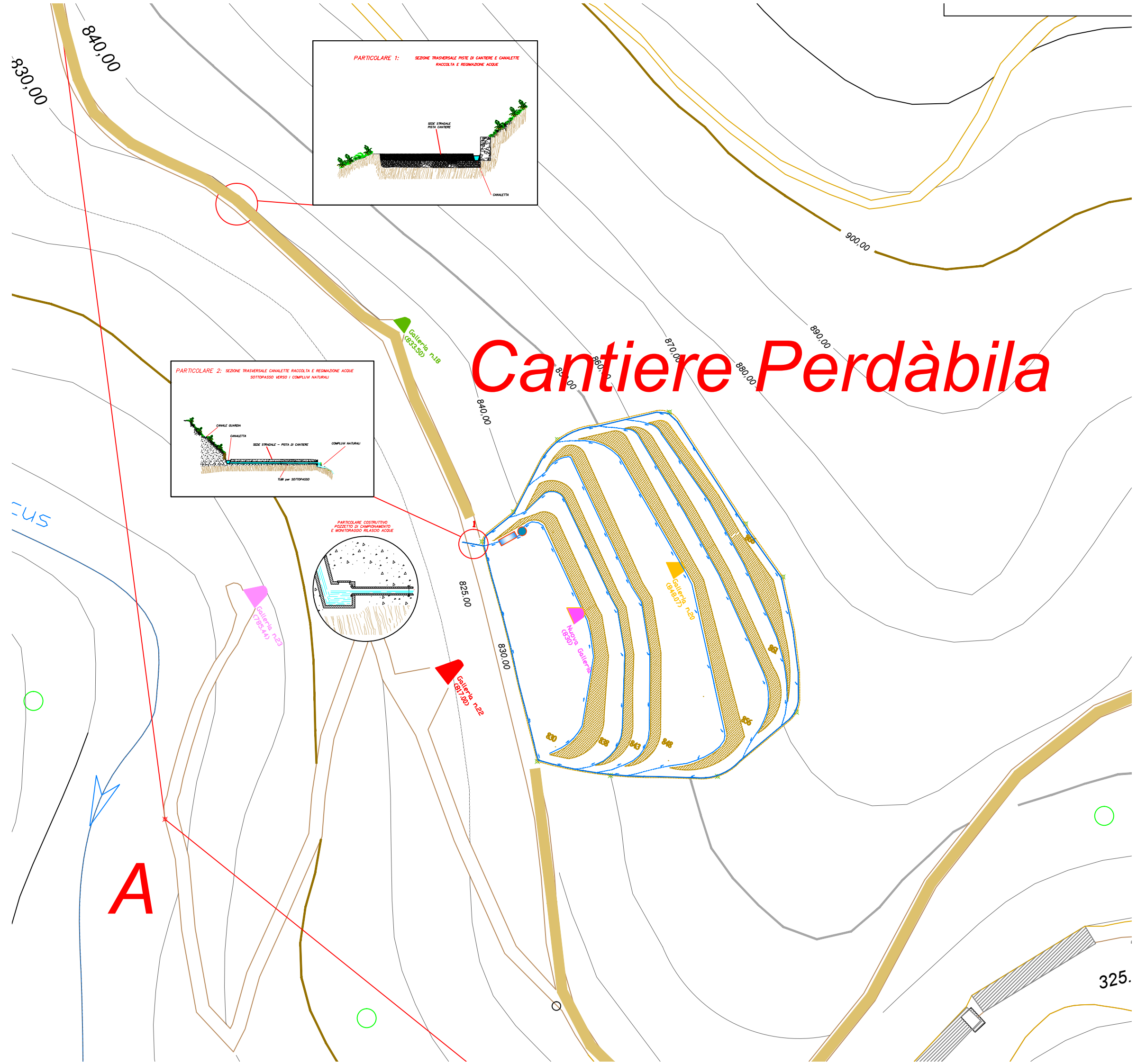
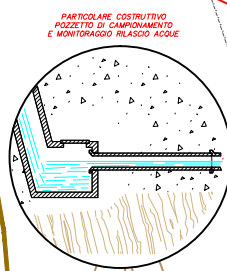
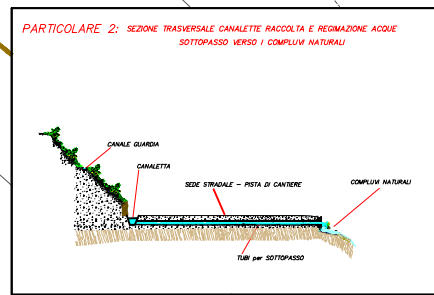
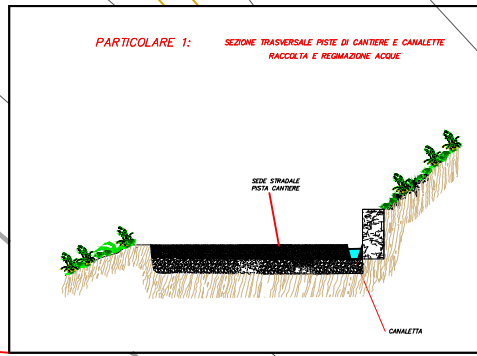
Cantiere Perdàbila

Cantiere Mamoini

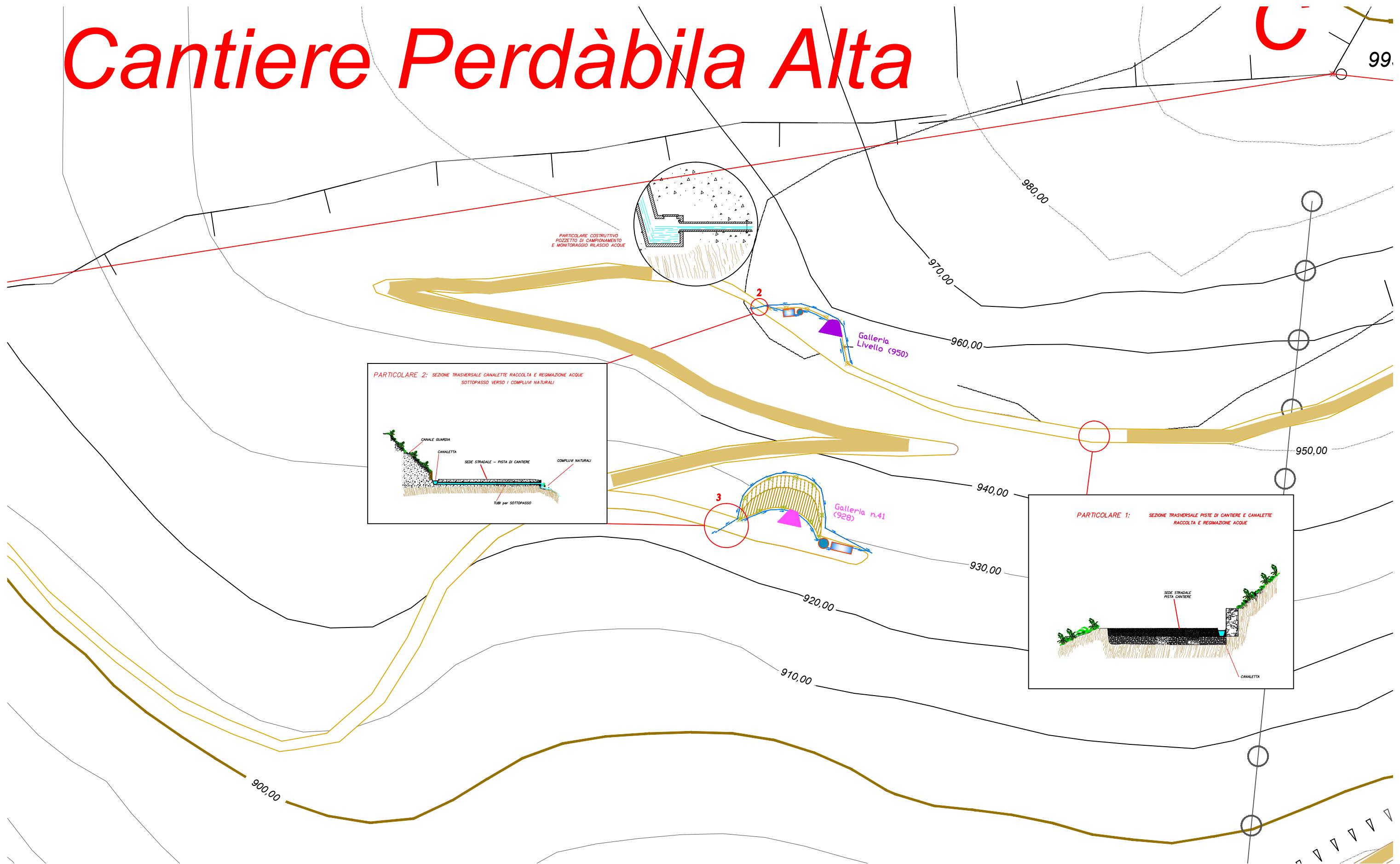
- Pistodi collegamento Cantieri
- Strade e Piste di Cantiere
- Gradoni e Scarpate
- Imbocchi Gallerie Livelli Sotterranei
- Canale di Guardia Perimetrale ai Cantieri
- Regolazione Acque esterne al Cantiere
- Canalette Regolazione Acque Superficiali
- Regolazione Acque interne al Cantiere
- Sistema di Chiarificazione Acque interne al Cantiere
- Dissolatore - Vasa Sedimentazione



Cantiere Perdàbila



Cantiere Perdàbila Alta



Cantiere Mamoini

