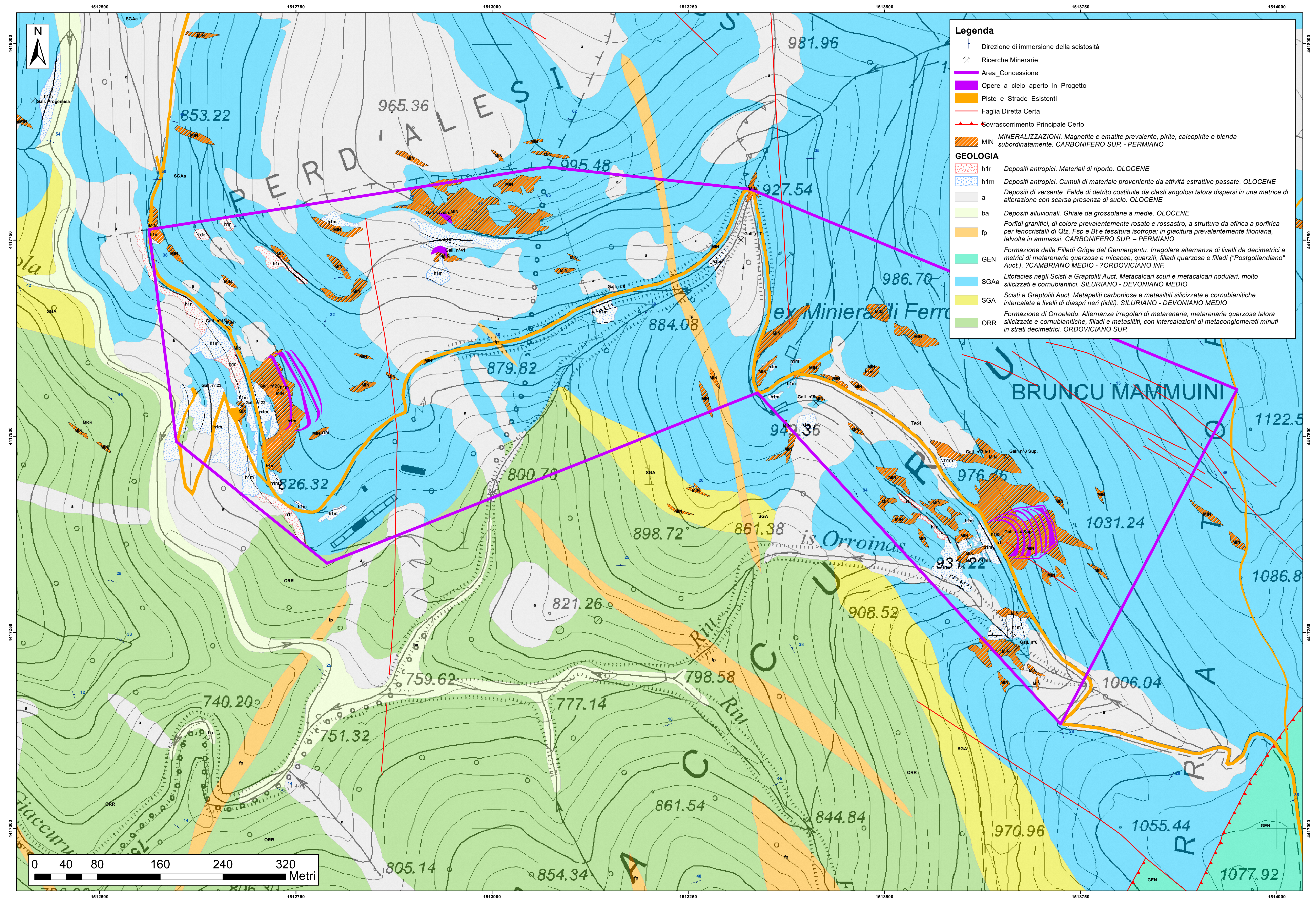


CARTA GEOLITOLOGICA (GEO-01)



Legenda

- Direzione di immersione della scistosità
- Ricerche Minerarie
- Area_Concessione
- Opere_a_cielo_aperto_in_Progetto
- Piste_e_Strade_Esistenti
- Faglia Diretta Certa
- Sovrascorrimento Principale Certo

GEOLOGIA

- h1r Depositi antropici. Materiali di riporto. OLOCENE
- h1m Depositi antropici. Cumuli di materiale proveniente da attività estrattive passate. OLOCENE
- a Depositi di versante. Falde di detrito costituite da clasti angolosi talora dispersi in una matrice di alterazione con scarsa presenza di suolo. OLOCENE
- ba Depositi alluvionali. Ghiaie da grossolane a medie. OLOCENE
- fp Porfidi granitici, di colore prevalentemente rosato e rossastro, a struttura da africa a porfirica per fenocristalli di Qtz, Fsp e Bt e tessitura isotropa; in giacitura prevalentemente filoniana, talvolta in ammassi. CARBONIFERO SUP. - PERMIANO
- GEN Formazione delle Filladi Grigie del Gennargentu. Irregolare alternanza di livelli da decimetrici a metri di metarenarie quarzose e micacee, quartziti, filladi quarzose e filladi ("Postgotlandiano" Auct.). ?CAMBRIANO MEDIO - ?ORDOVICIANO INF.
- SGAa Litofacies negli Scisti a Graptoliti Auct. Metacalcri scuri e metacalcri nodulari, molto silicizzati e cornubianitici. SILURIANO - DEVONIANO MEDIO
- SGA Scisti a Graptoliti Auct. Metapeliti carboniose e metasiltiti silicizzate e cornubianitiche intercalate a livelli di diaspri neri (liditi). SILURIANO - DEVONIANO MEDIO
- ORR Formazione di Orroledu. Alternanze irregolari di metarenarie, metarenarie quarzose talora silicizzate e cornubianitiche, filladi e metasiltiti, con intercalazioni di metaconglomerati minuti in strati decimetrici. ORDOVICIANO SUP.

