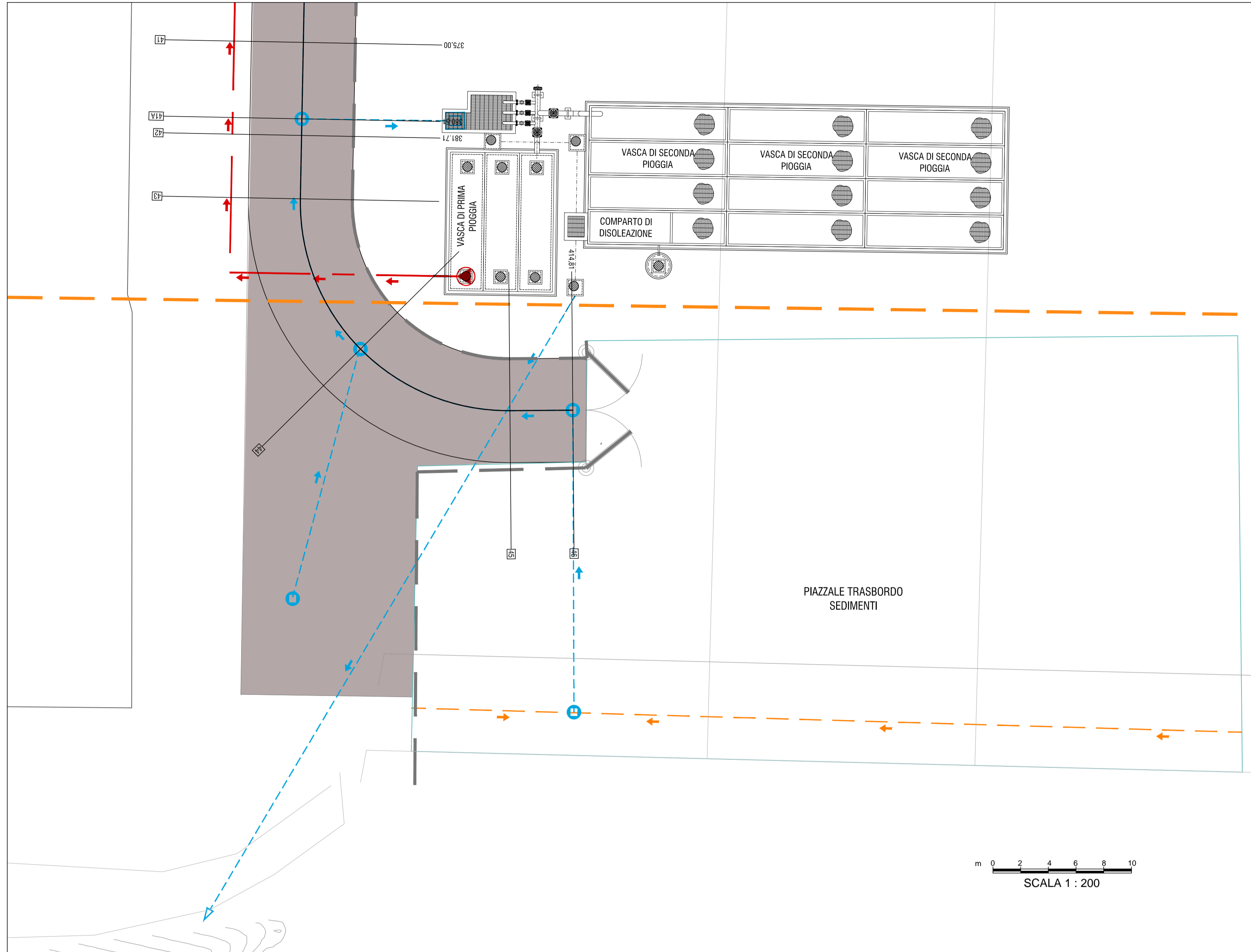


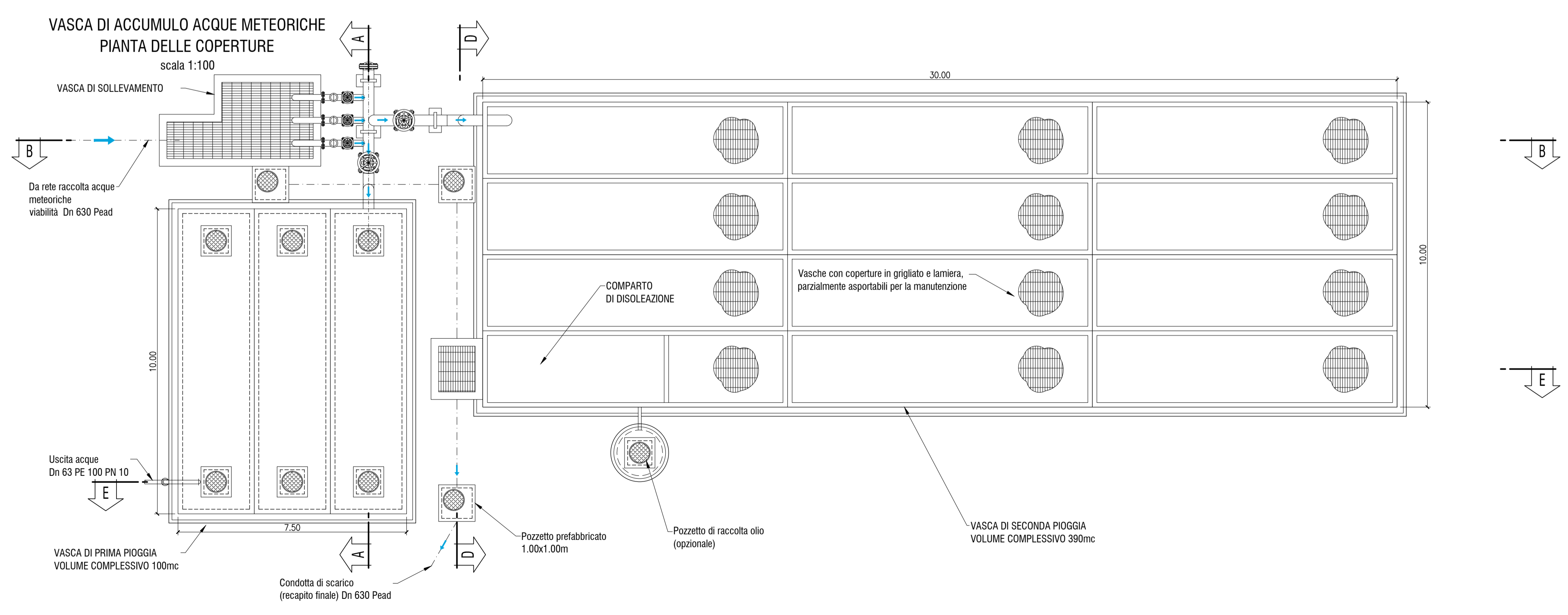
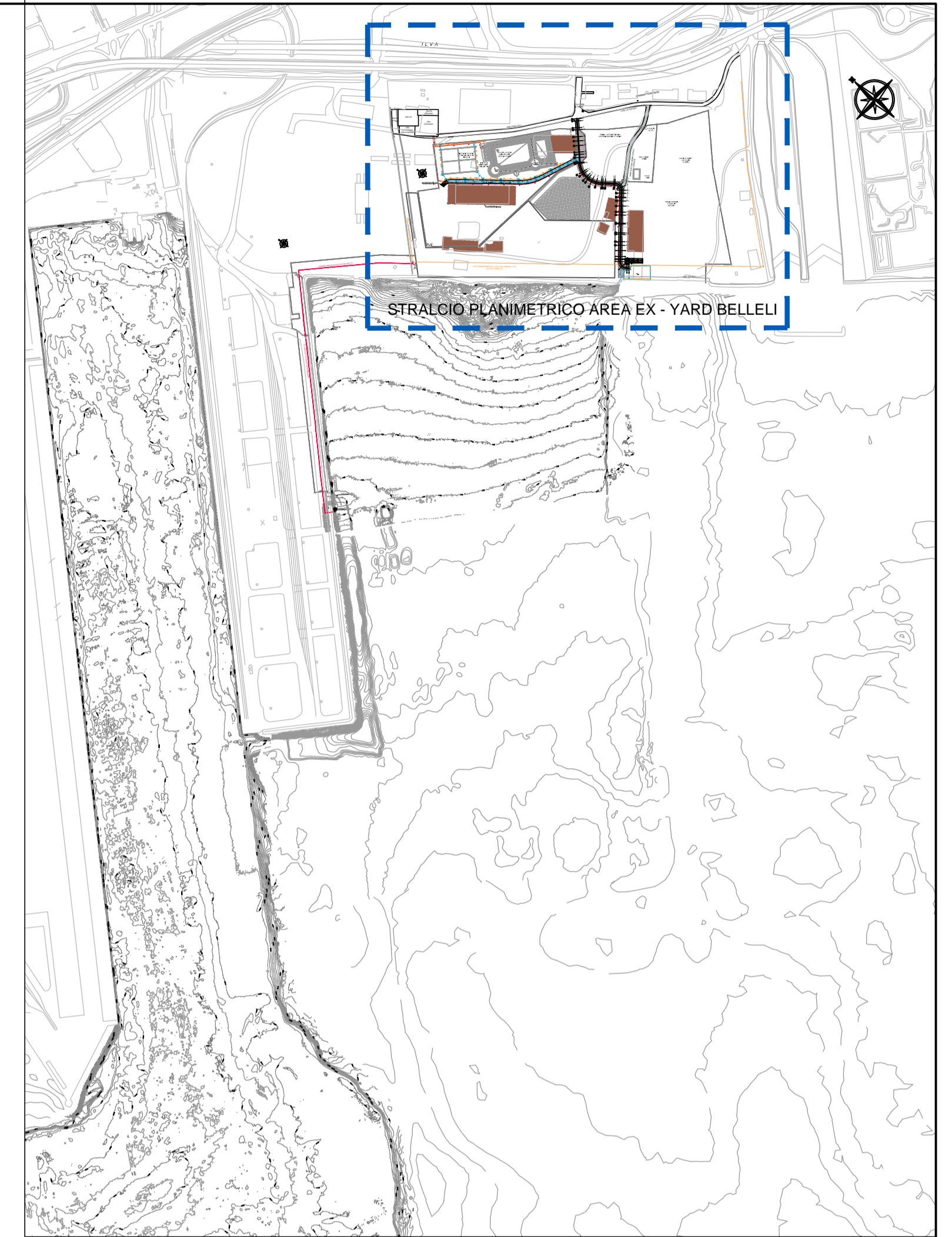
STRALCIO PLANIMETRICO AREA EX - YARD BELLELI - Scala 1:200



LEGENDA

SISTEMA DI DRENAGGIO ACQUE METEORICHE

- CANALE DI RACCOLTA ACQUE METEORICHE AREE PAVIMENTATE
- CANALETTA GRIGLIATA TIPO CARRABILE PESANTE RACCOLTA ACQUE METEORICHE AREE PAVIMENTATE
- POZZETTO DI RACCORDO E/O CONFLUENZA ACQUE METEORICHE SU PIATTAFORMA STRADALE
- POZZETTO DI RACCORDO E/O CONFLUENZA ACQUE METEORICHE
- RECAPITO A MARE ACQUE
- STAZIONE DI POMPAGGIO
- LINEA ACQUE DI PRIMA PIOGGIA (ADDUZIONE AL T.A.F.)



TARANTO
Autorità portuale

SOGESID
DIREZIONE LAVORI



INTERVENTI PER IL DRAGAGGIO DI 2,3 M³ DI SEDIMENTI IN AREA MOLO POLISETTORIALE PER LA REALIZZAZIONE DI UN PRIMO LOTTO DELLA CASSA DI COLMATA FUNZIONALE ALL'AMPLIAMENTO DEL V SPORGENTE DEL PORTO DI TARANTO

Progetto Esecutivo

CANTIERIZZAZIONE
Vasche di prima e seconda pioggia - Planimetrie

SCALA: VARIE

CODICE PROGETTO	CODICE ELABORATO	REV	REP
PUG102	PE CAN AL 00 00 PL 06 B		369

REV	DATA	DESCRIZIONE	READATTO	CONTROLLATO	APPROVATO
B	Maggio 2016	Nota A.P. Prot. U. 0006807 22/04/2016			
A	Gennaio 2016	Emissione			

Progettisti indicati - R.T.P.:

MANDATARIA: **LOTTA ingegneria**

MANDANTE: **ingLuigiSeverini.studio**

IL PROGETTISTA: **FRANCO POCCHI**

IL RESPONSABILE DEL PROCEDIMENTO: **ORDINE DEGLI INGEGNERI della Provincia di TARANTO SEVERINI Luigi N. 776**

Impresa: **ASTALDI**