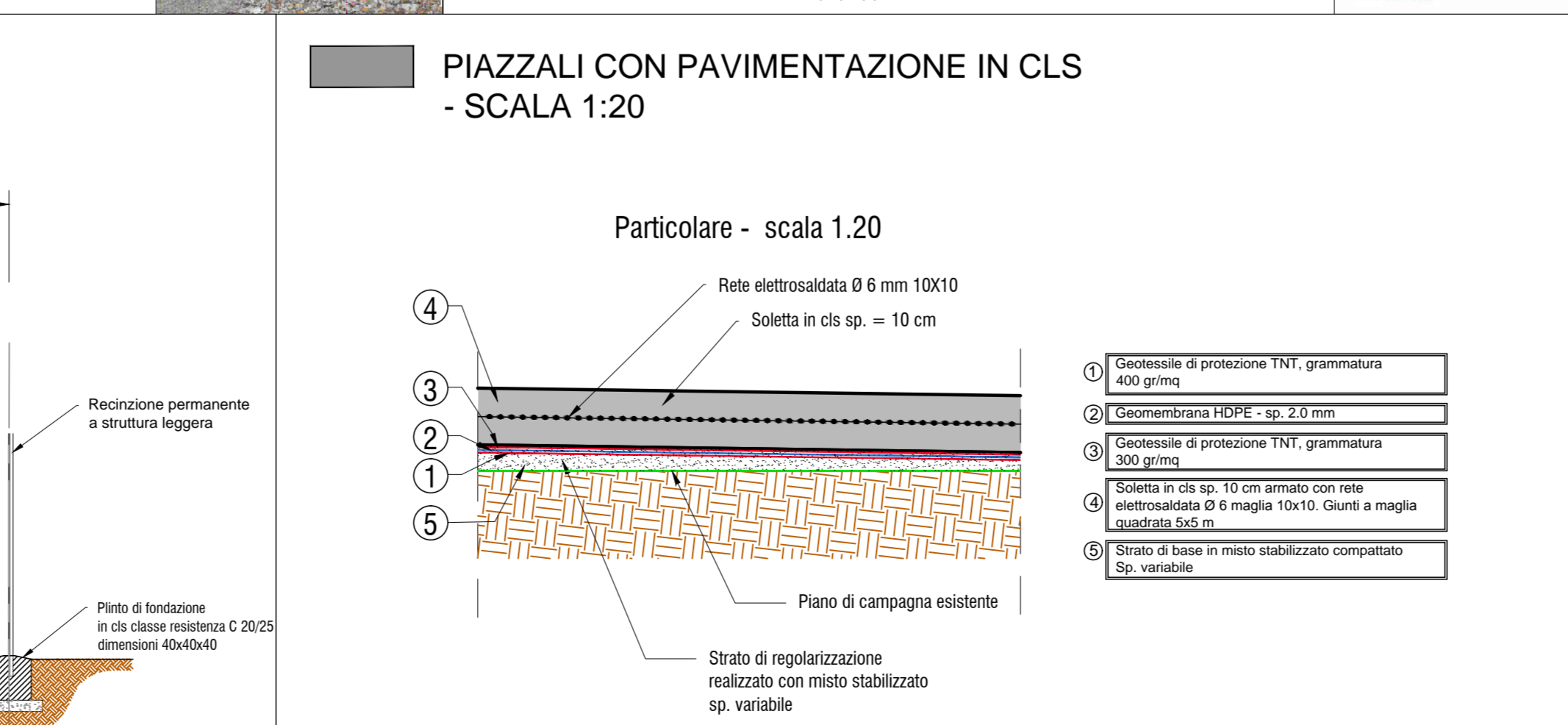
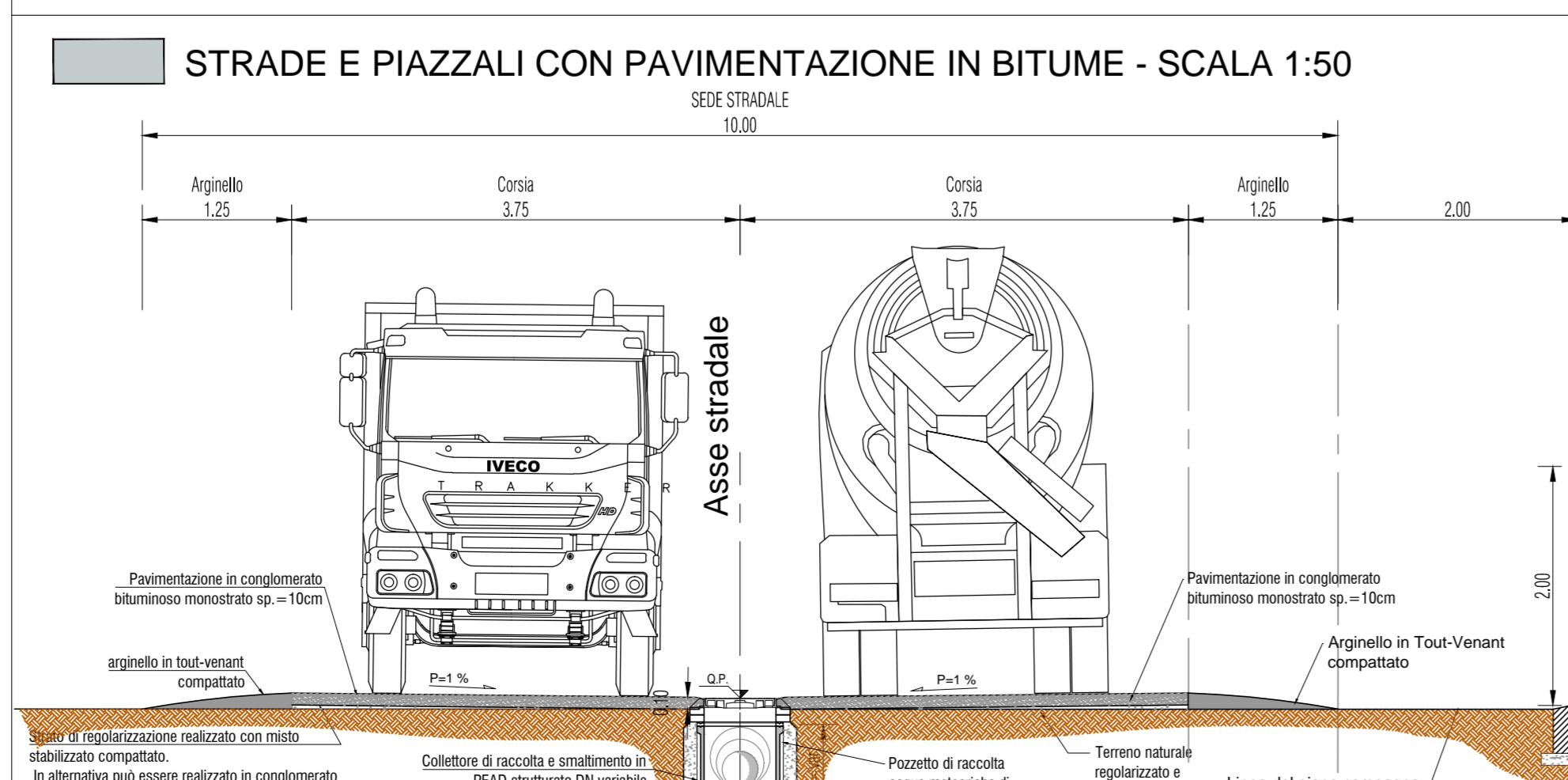
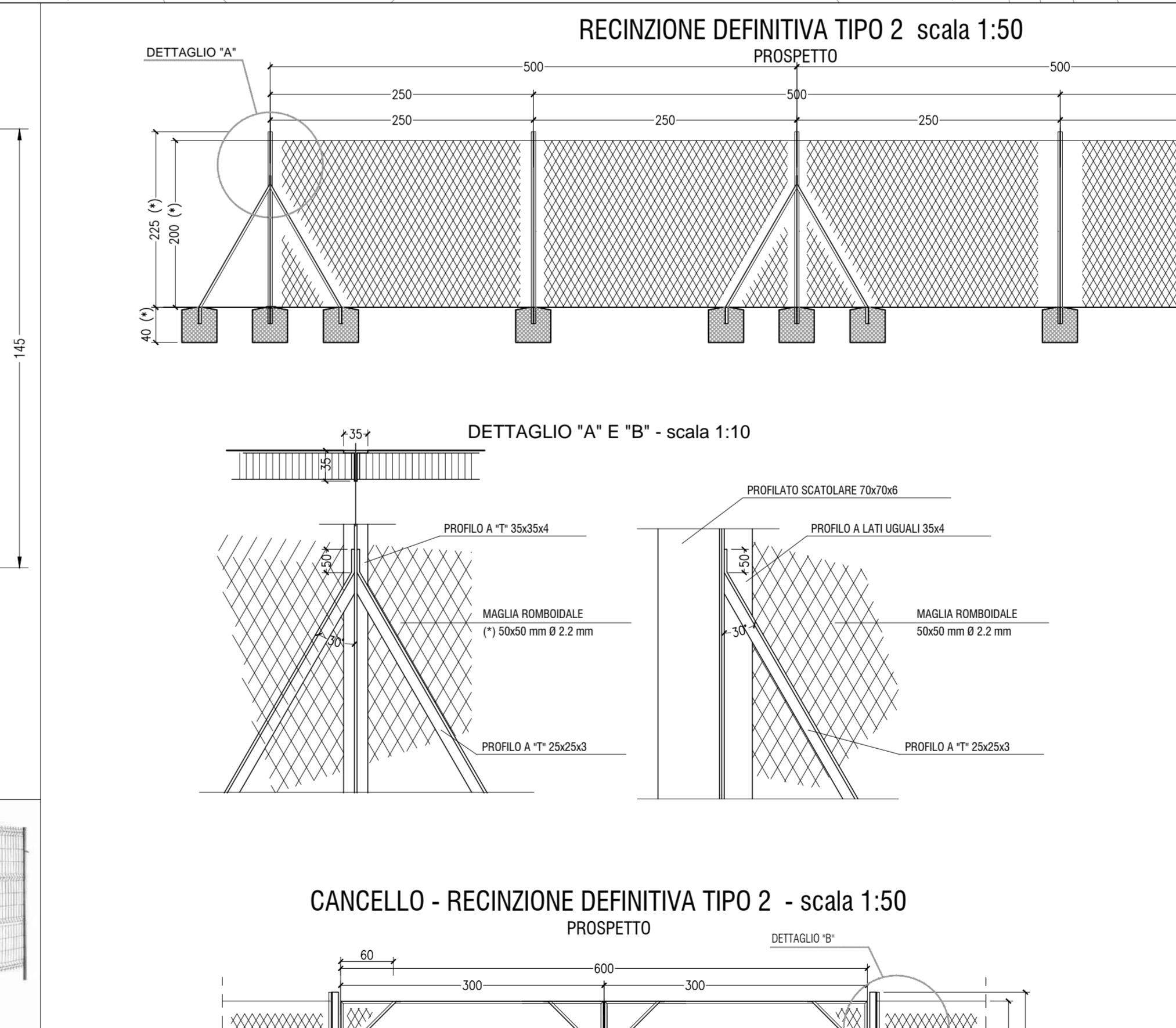
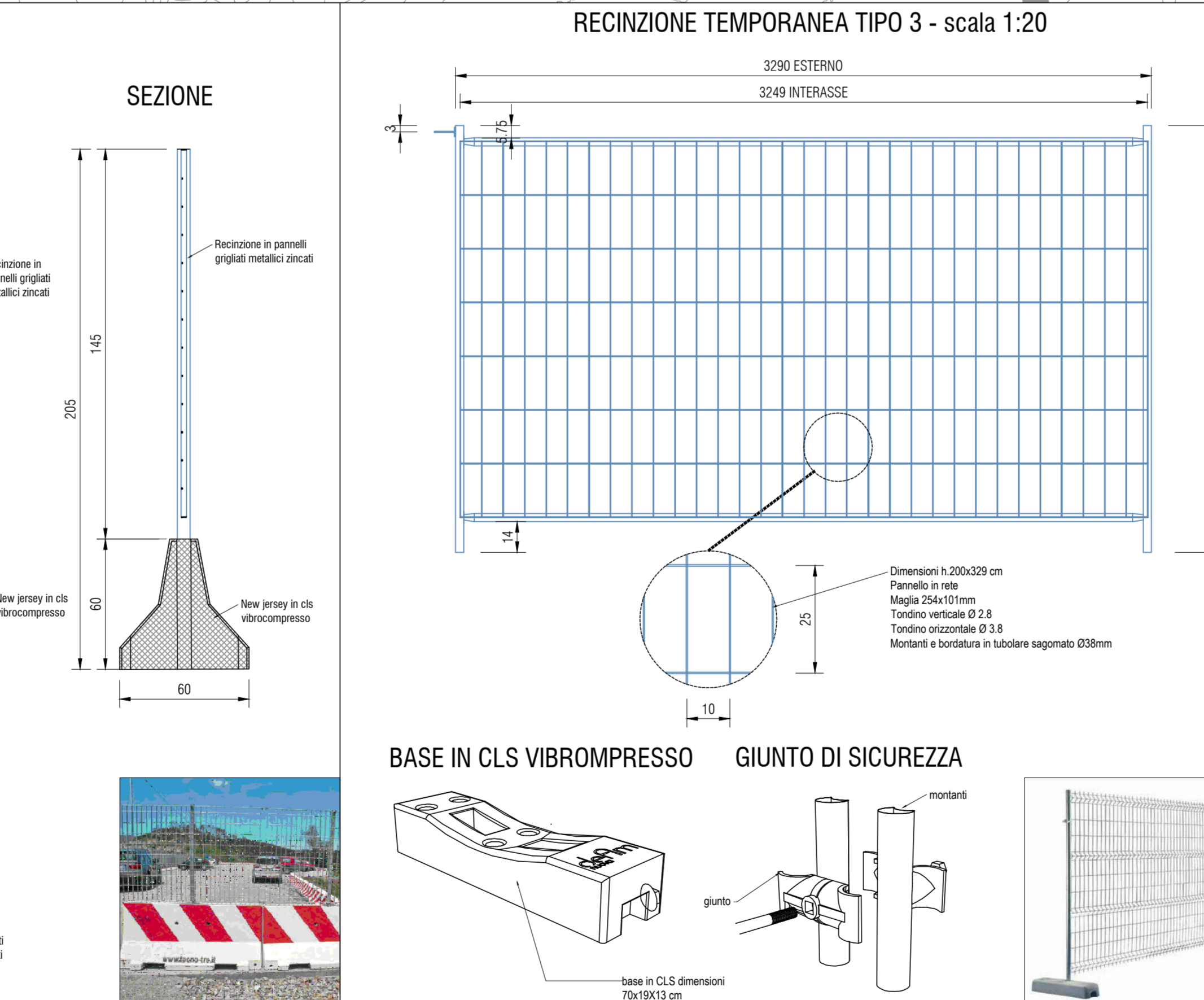
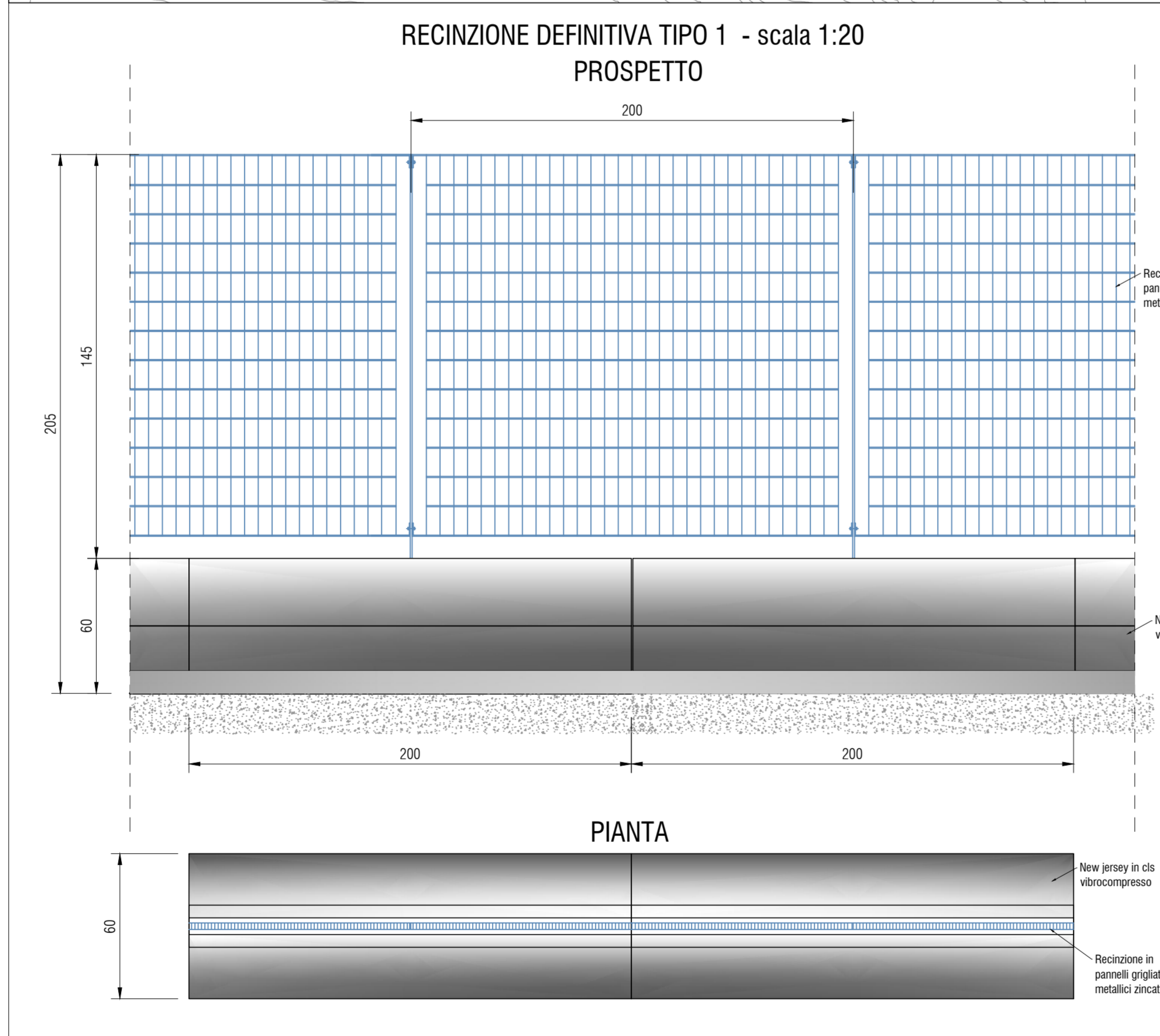
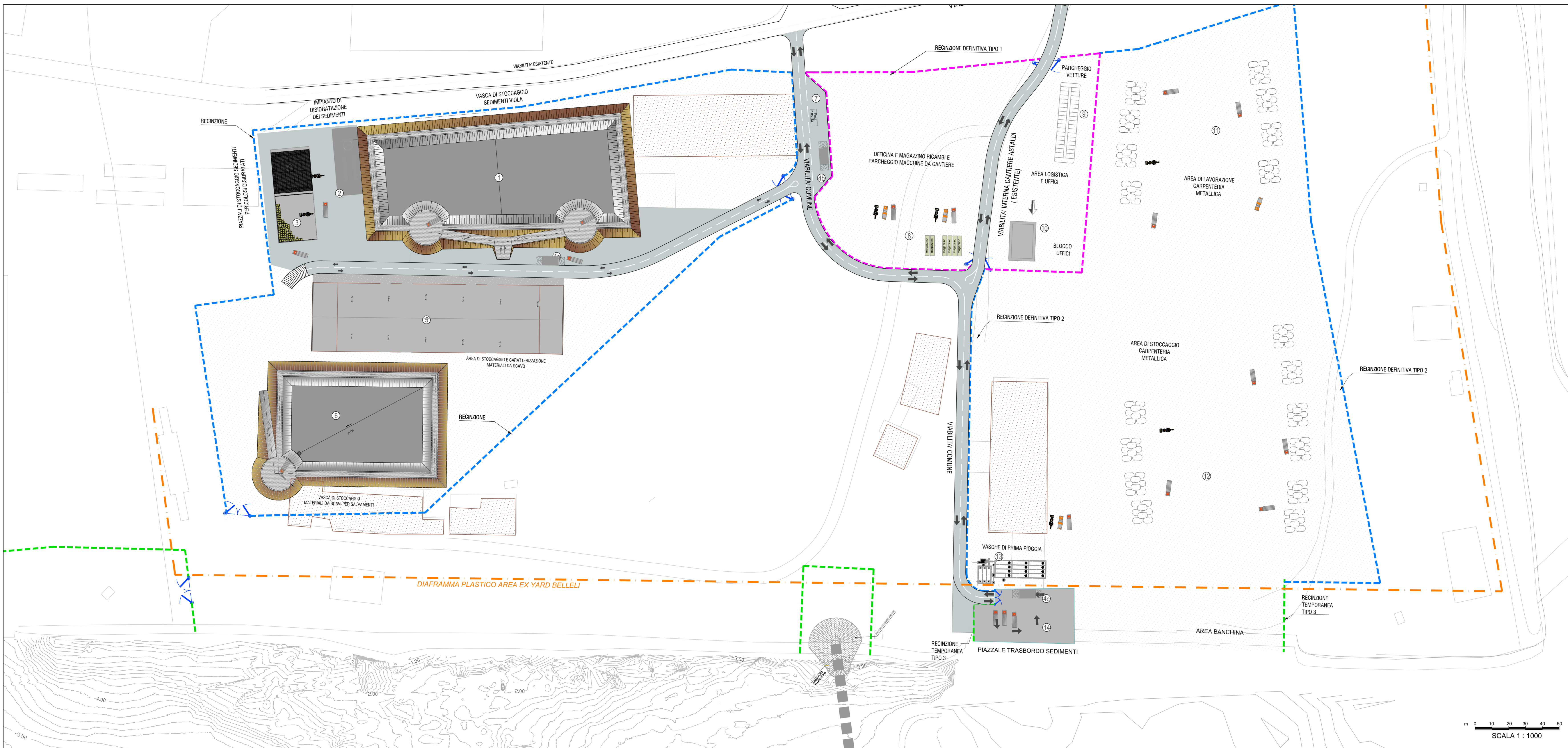


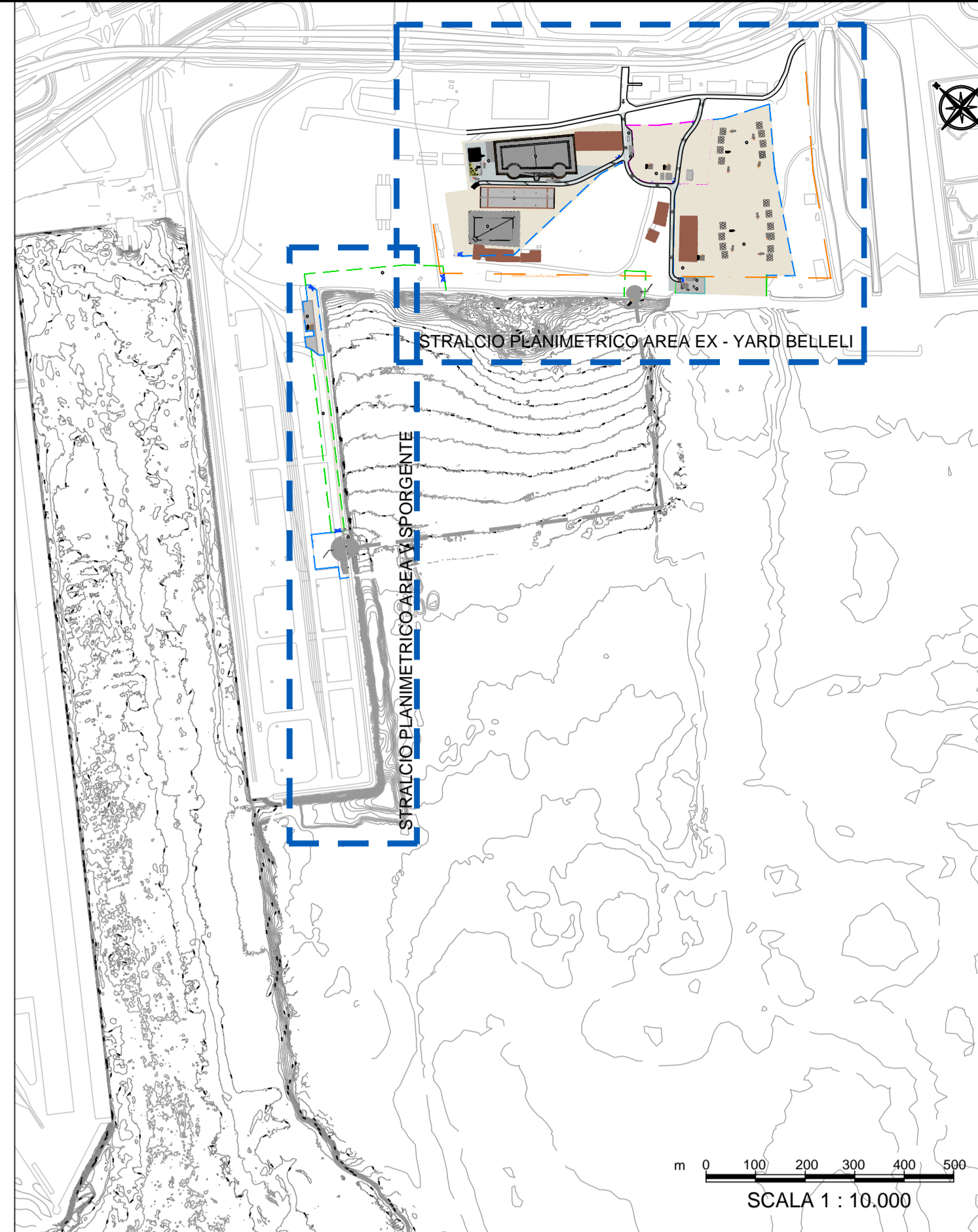
STRALCIO PLANIMETRICO AREA V SPORGENTE



STRALCIO PLANIMETRICO AREA EX - YARD BELLELI



- LEGENDA**
- DIAPHRAMA PLASTICO PREVISTO DAL PROGETTO DEFINITIVO MSP FALDA AREA EX YARD BELLELI
 - DIAPHRAMA PLASTICO DI PROGETTO
 - RECINZIONE OGGETTO DI ALTRO INTERVENTO AFFIDATO
 - RECINZIONE DEFINITIVA FISSA
 - RECINZIONE DEFINITIVA LEGGERA
 - RECINZIONE TEMPORANEA
 - CANCELLI
 - STRADE E PIAZZALI CON PAVIMENTAZIONE IN BITUME
 - PIAZZALI CON PAVIMENTAZIONE IN CLS
 - AREE STERTE
 - BASAMENTI ESISTENTI
- 1 VASCA DI STOCCAGGIO SEDIMENTI VIOLA
 - 2 IMPIANTO DI DISIDRATAZIONE DEI SEDIMENTI
 - 3 PIAZZALE SCOPERTO DI STOCCAGGIO SEDIMENTI PERICOLOSI DISIDRATATI
 - 4 PIAZZALE COPERTO DI STOCCAGGIO SEDIMENTI PERICOLOSI DISIDRATATI
 - 5 STAZIONE DI LAVAGGIO MEZZI IN USCITA DALLE VASCHE SEDIMENTI PERICOLOSI
 - 6 STAZIONE DI LAVAGGIO MEZZI IN USCITA DALL'AREA TRASBORDO SEDIMENTI
 - 7 VASCA DI STOCCAGGIO MATERIALI DA SCAVI PER SALPAMANI
 - 8 PESA
 - 9 OFFICINA, MAGAZZINO RICAMI E PARCHEGGIO MACCHINE DA CANTIERE
 - 10 PARCHEGGIO VETTURE
 - 11 PREFABBRICATI UFFICI DI CANTIERE E DIREZIONE LAVORI
 - 12 AREA LAVAZIONE CARPENTERIA METALLICA
 - 13 AREA STOCCAGGIO CARPENTERIA METALLICA
 - 14 VASCHE DI PRIMA PIOGGIA
 - 15 PIAZZALE TRASBORDO SEDIMENTI PERICOLOSI
 - 16 IMPIANTO DI BENTONITE E PREPARAZIONE MISCELE CEMENTO E BENTONITE
 - 17 AREA DI CANTIERE REALIZZAZIONE DIAPHRAMA PLASTICO
 - 18 IMPIANTO FILTRAZIONE ACQUE CASSA DI COLMATA



- MATERIALI E PRESCRIZIONI**
- STRATO DI BASE IN MISTO STABILIZZATO COMPATTATO**
 MATERIALE INERTE DA CAVA SELEZIONATO E VAGLIATO TIPO A1/A3 - A2-4 SECONDO CURVA UNIFORME, RILIATO E COMPATTATO A STRATI AD UNITA' CONTROLLATA FINO AD OTTENERE UNA DENSITA' IL SITO PARI ALMENO AL 90% DI QUELLA PROCTOR
- MODULO DI PORTANZA SU PIASTRA M_d ≥ 50 MPa
- PAVIMENTAZIONE IN CONGLOMERATO BITUMINOSO**
 SPESORE MINIMO 10cm
- INERTI SELEZIONATI DA CAVA GRANULOMETRIA 0/20, PERDITA IN PESO MASSIMA PROVA LOS ANGELES 25%
 - CONTENUTO DI LEGANTE MINIMO B_{min} = 4.5%
- PAVIMENTAZIONE IN CALCESTRUZZO ARMATO**
 SPESORE MINIMO 10cm
- CLASSE DI RESISTENZA MINIMA C 20/25
 - CLASSE DI CONSISTENZA S3
 - RAPPORTO ACQUA/CEMENTO A/C ≤ 0.40
 - CLASSE DI ESPOSIZIONE XS1-XS2
- ACCIAIO PER RETE ELETTRISALDATA**
 ACCIAIO AD ADERENZA MIGLIORATA BASICO
- TENSIONE CARATTERISTICA DI SNERVIAMENTO f_{yk} = 450 MPa
 - TENSIONE CARATTERISTICA DI ROTTURA f_{rk} = 540 MPa
- RECINZIONE DEFINITIVA TIPO 1**
 NEW JERSEY PREFABBRICATO IN CLS VIBROCOMPRESSO
- CERTIFICATO ICMD UNI EN ISO 9001:2008
 - CALCESTRUZZO PREFABBRICATO CLASSE C 28/35
 - ARMATURA ACCIAIO TIPO B450 C
 - COPRIFERRO 20mm
 - KIT DI COLLEGAMENTO A GIUNTO M/F E BARRE PASSANTI M24
 - KIT DI FISSAGGIO PANNELLO RECINZIONE CON PIASTRAME IN ACCIAIO SR 235 JR ZINCATO A CALDO BARRE FILETTATE PASSANTI TIPO M24
- RECINZIONE IN GRIGLIATO METALLICO IN ACCIAIO ZINCATO TIPO KELLER**
 ACCIAIO TIPO S 235 JR UNI EN 10025 1995
- FISSATO SU MONTATI VERTICALI INTERASSE 2.0m
 - P_{min} ≥ 22 kg/mq (INCLUSI MONTANTI, PIASTRAME E FISSAGGI)
- RECINZIONE DEFINITIVA TIPO 2**
 RECINZIONE FISSA IN RETE METALLICA A DOPPIA TORSIONE IN ACCIAIO ZINCATO A CALDO FILE Ø 2.2mm FISSATA SU MONTANTI VERTICALI IN PROFILATI A T IN ACCIAIO ZINCATO A CALDO, FONDATA SU PLINTI DI FONDAZIONE IN CLS CLASSE C 20/25 DIMENSIONI 40x40x40 cm
- RECINZIONE TEMPORANEA MOBILE TIPO 3**
 RECINZIONE MOBILE PREFABBRICATA IN PANNELLI IN RETE METALLICA ZINCATO A CALDO FISSATA SU TELAIO A STRUTTURA TUBOLARE ZAVORRATA A TERRA MEDIANTE BASI IN CLS VIBROCOMPRESSO - TIPO DEFENDER NUOVA DEFIM

TARANTO
 Autorità portuale

INTERVENTI PER IL DRAGAGGIO DI 2,3 M³ DI SEDIMENTI IN AREA MOLO POLISERTORIALE PER LA REALIZZAZIONE DI UN PRIMO LOTTO DELLA CASSA DI COLMATA FUNZIONALE ALL'AMPLIAMENTO DEL V SPORGENTE DEL PORTO DI TARANTO

Progetto Esecutivo

CANTIERIZZAZIONE
 Pavimentazione piazzali, viabilità e recinzioni

SCALA: VARIE

CODICE PROGETTO: PUG102

CODICE ELABORAZIONE: PE CAN AL 00 00 PL 07 B 371

REVISIONE	DATA	DESCRIZIONE	REDATTO	CONTROLLATO	APPROVATO
B	Maggio 2016	Nova A.P. Prot. U. 0006807 22/04/2016	Lothgrieger		
A	Gennaio 2016	Emissione	Lothgrieger		

Progettisti incaricati - R.T.P.:
 MANDATARIA: ing. Luigi Severini & studio
 ing. Luigi Severini & studio
 ing. Luigi Severini & studio

Impresa: **ASTALDI**