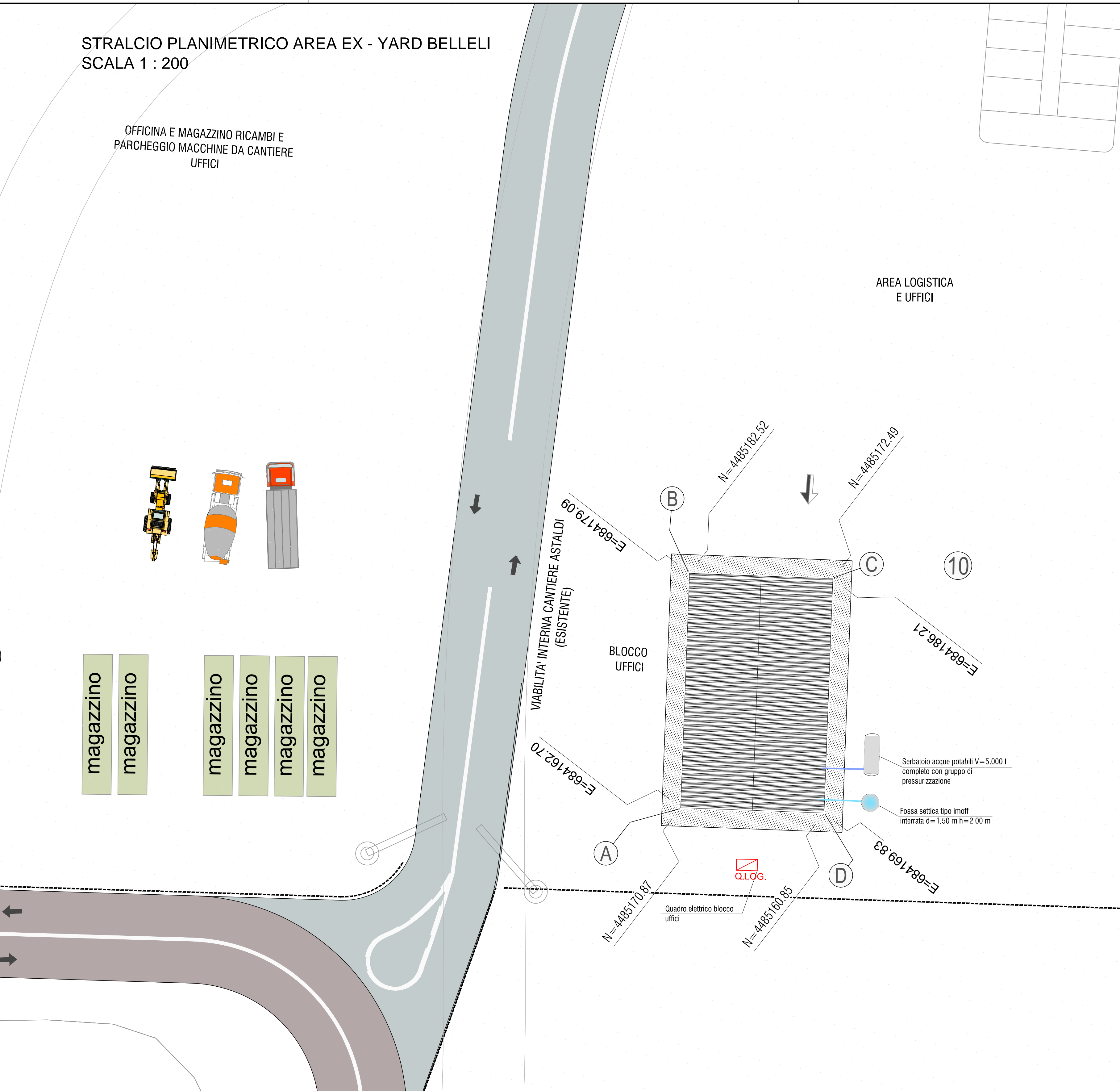
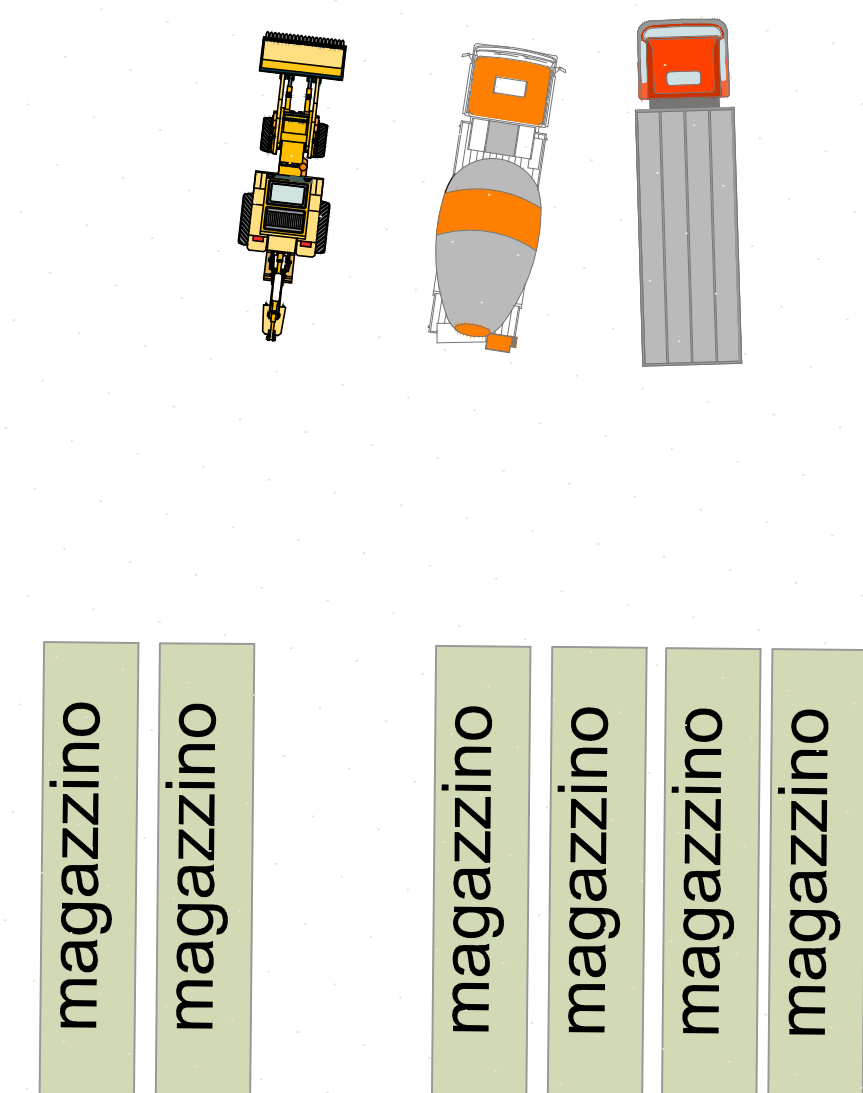


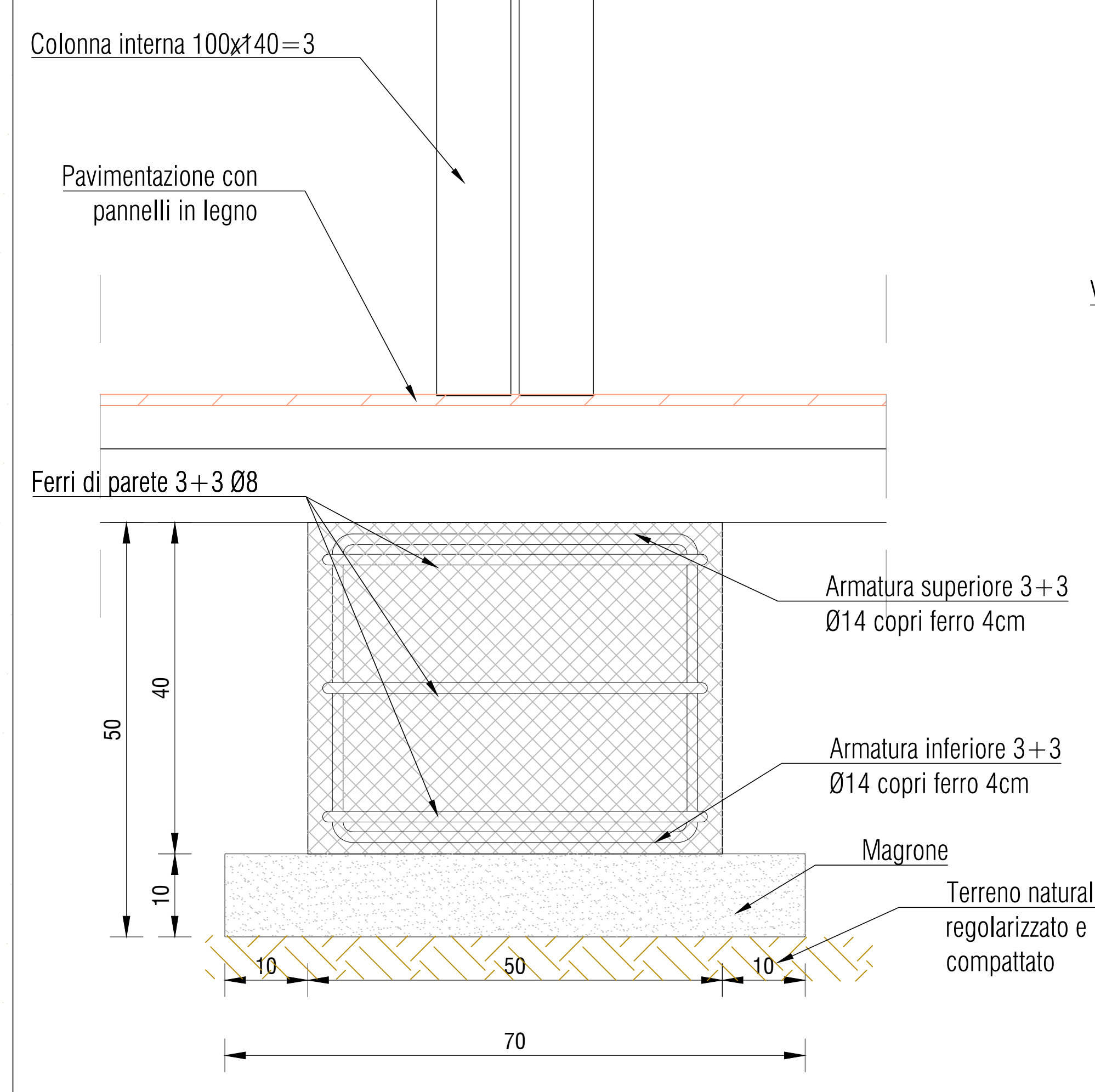
STRALCIO PLANIMETRICO AREA EX - YARD BELLELI
SCALA 1 : 200

OFFICINA E MAGAZZINO RICAMBI E
PARCHEGGIO MACCHINE DA CANTIERE
UFFICI

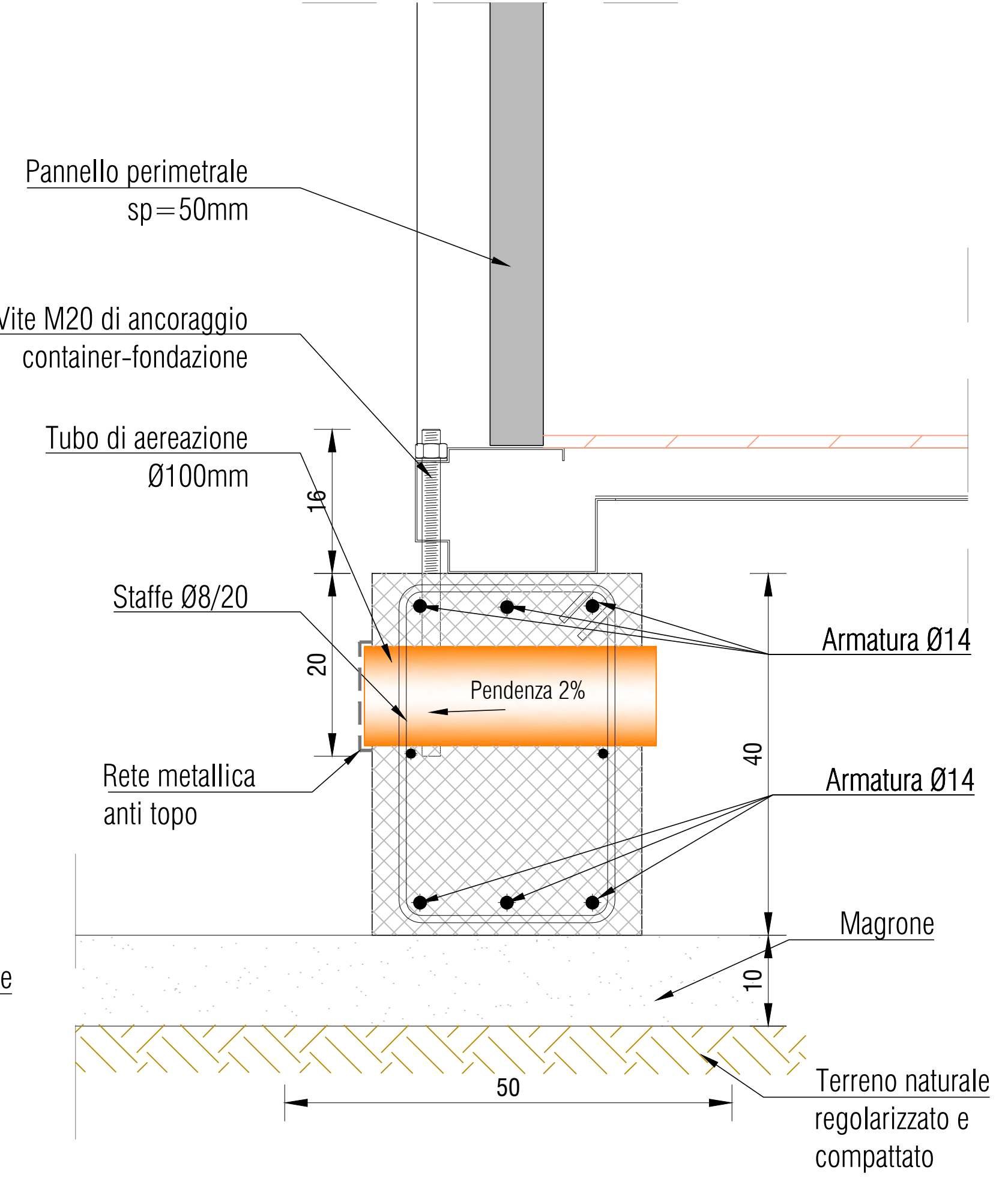
AREA LOGISTICA
E UFFICI



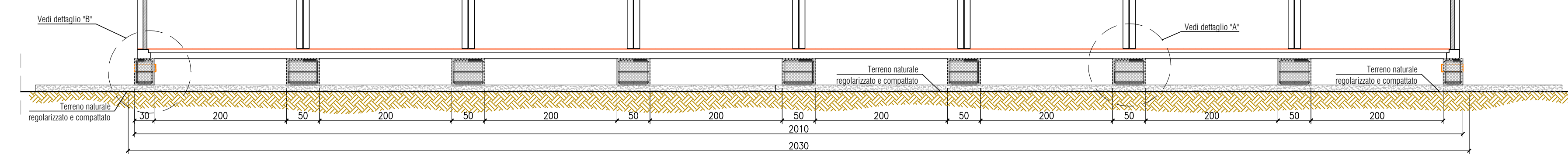
DETTALIO "A"
PLINTO DI FONDAZIONE
scala 1:5



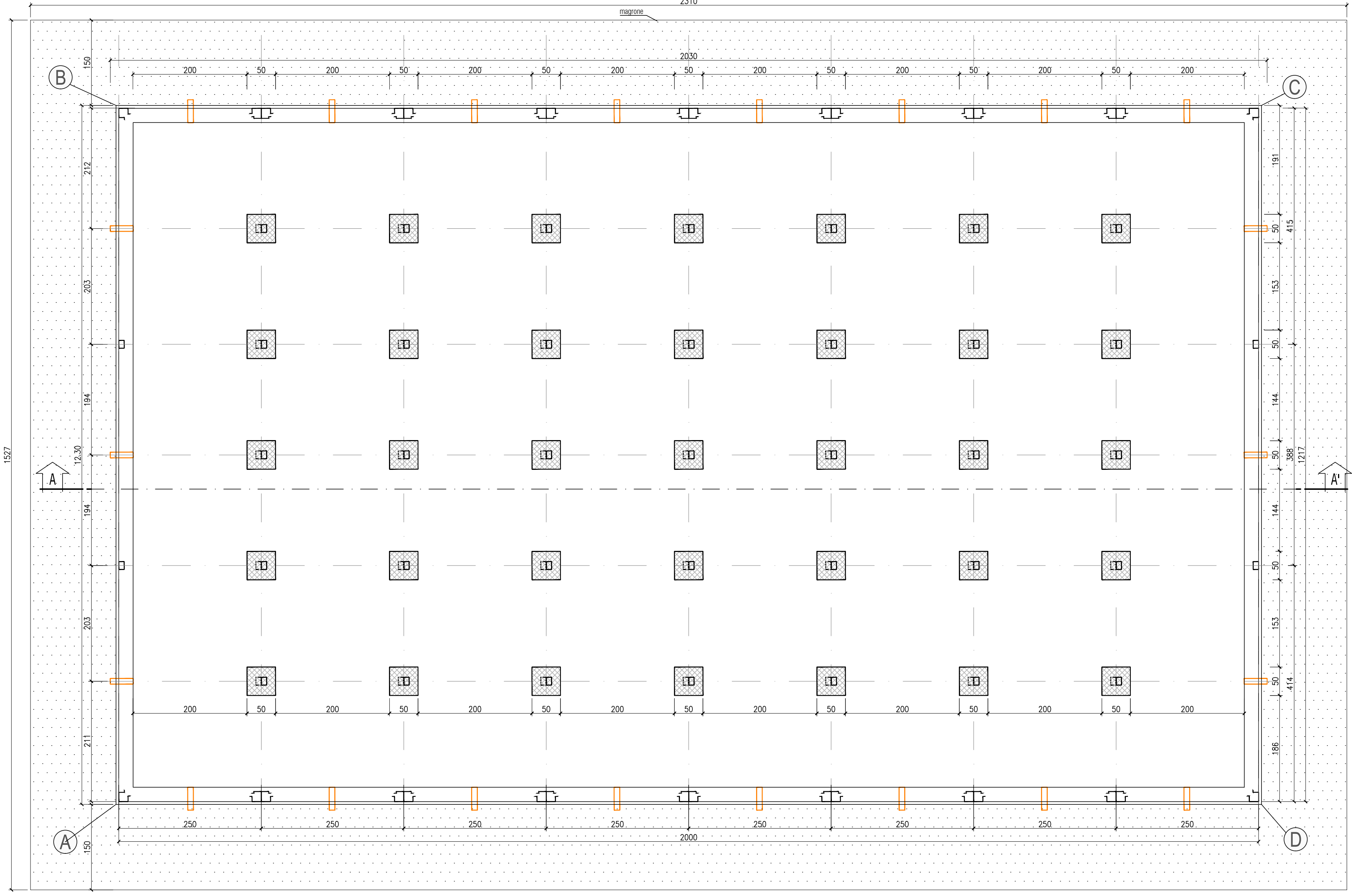
DETTAGLIO "B"
TRAVE DI FONDAZIONE
scala 1:5



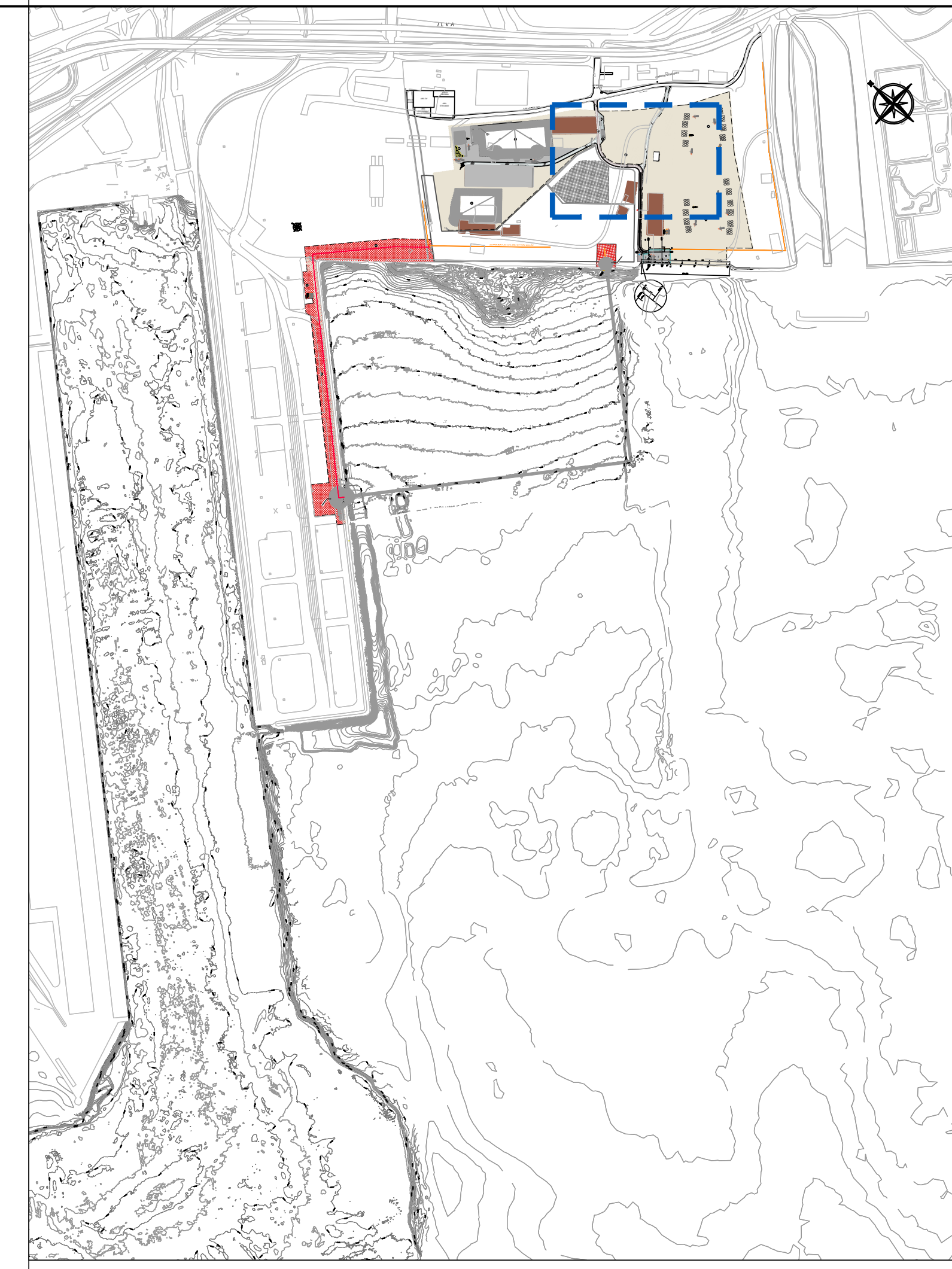
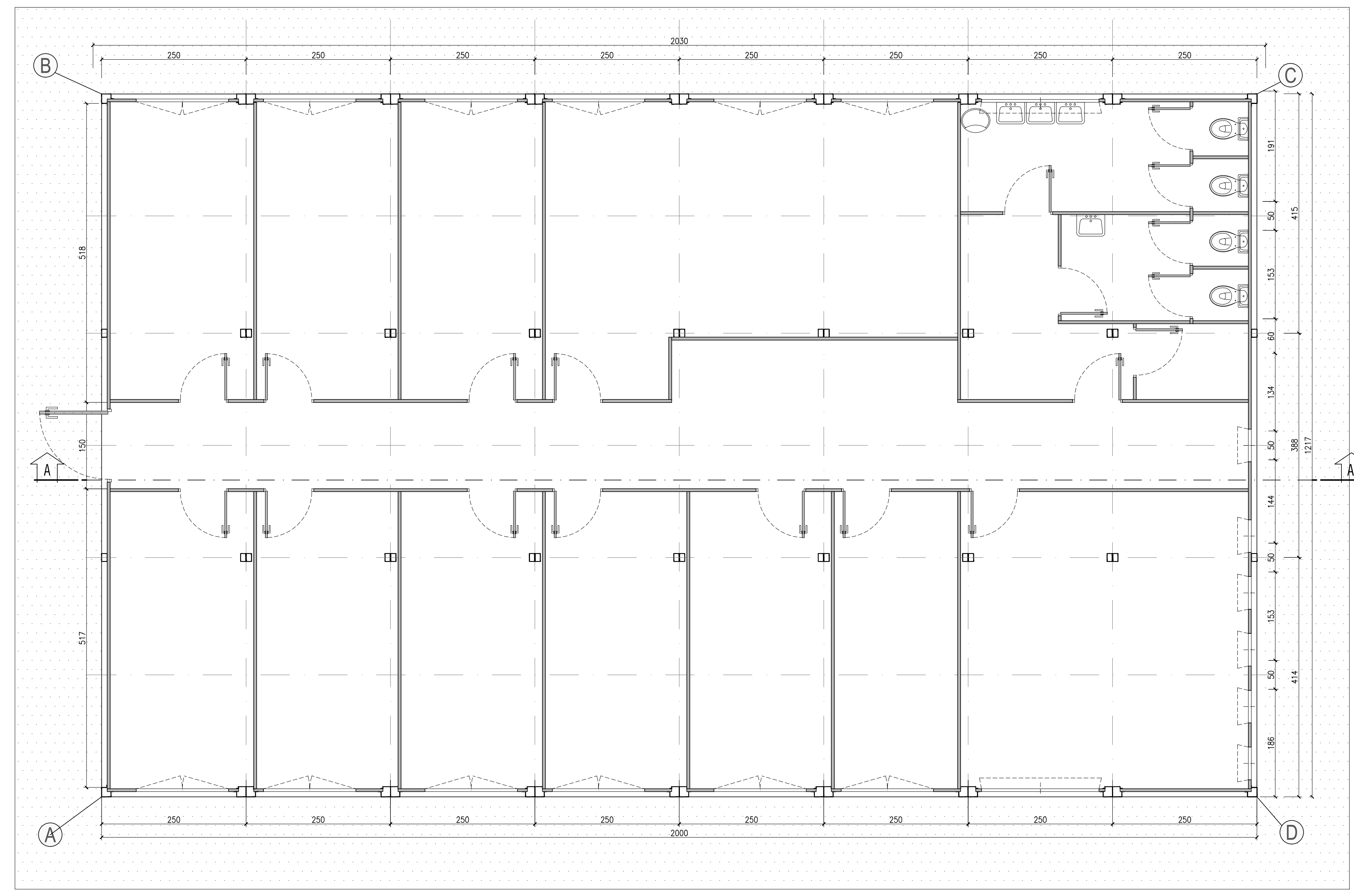
SEZIONE TRASVERSALE A-A'
SCALA 1:50



PIANTA FONDAZIONI
SCALA 1:50



PIANTA PIANO TERRA
SCALA 1:50



MATERIALI E PRESCRIZIONI

MAGRONE

- SPESSORE MINIMO 10cm
- CLASSE DI RESISTENZA MINIMA C 20/25
- CLASSE DI CONSISTENZA S3
- RAPPORTO ACQUA/CEMENTO A/C ≤ 0.45
- CLASSE DI ESPOSIZIONE XC1-XC2

CALCESTRUZZO ARMATO STRUTTURALE IN FONDAZIONE

- CLASSE DI RESISTENZA C 25/30
- CLASSE DI CONSISTENZA S3-S4
- RAPPORTO ACQUA/CEMENTO A/C ≤ 0.50
- CLASSE DI ESPOSIZIONE XC1-XC2
- Dmax AGGREGATO 20mm

ACCIAIO PER ARMATURE

- ACCIAIO AD ADERENZA MIGLIORATA B450C
- TENSIONE CARATTERISTICA DI SNERVAMENTO fyk = 450 MPa
- TENSIONE CARATTERISTICA DI ROTTURA ftk = 540 MPa

STRUTTURE IN ELEVAZIONE E CARPENTERIE

- SECONDO ELABORATI COSTRUTTIVI FORNITORE ELEMENTI PREFABBRICATI

TARANTO
Autorità portuale

INTERVENTI PER IL DRAGAGGIO DI 2,3 M³ DI SEDIMENTI IN AREA MOLO POLISETTORIALE PER LA REALIZZAZIONE DI UN PRIMO LOTTO DELLA CASSA DI COLMATA FUNZIONALE ALL'AMPLIAMENTO DEL V SPORGENTE DEL PORTO DI TARANTO

Progetto Esecutivo

CANTIERIZZAZIONE
Basamenti per impianti e uffici

SCALA: VARIE

CODICE PROGETTO: PUG102 | CODICE ELABORATO: PE | CAN | AL | 00 | 00 | PL | 08 | B | 372

REV	DATA	DESCRIZIONE	REDATTO	CONTROLLATO	APPROVATO
B	Maggio 2016	Nota A.P. Prot. U. 0006807 22/04/2016	Lottingegneria		
A	Gennaio 2016	Emissione	Lottingegneria		

Progettisti indicati - R.T.P.:
MANDATARIA: LSTI ingegneria | MANDANTE: Ing. Luigi Severini & studio ingegneria italiana

IMPRESA: **ASTALDI**