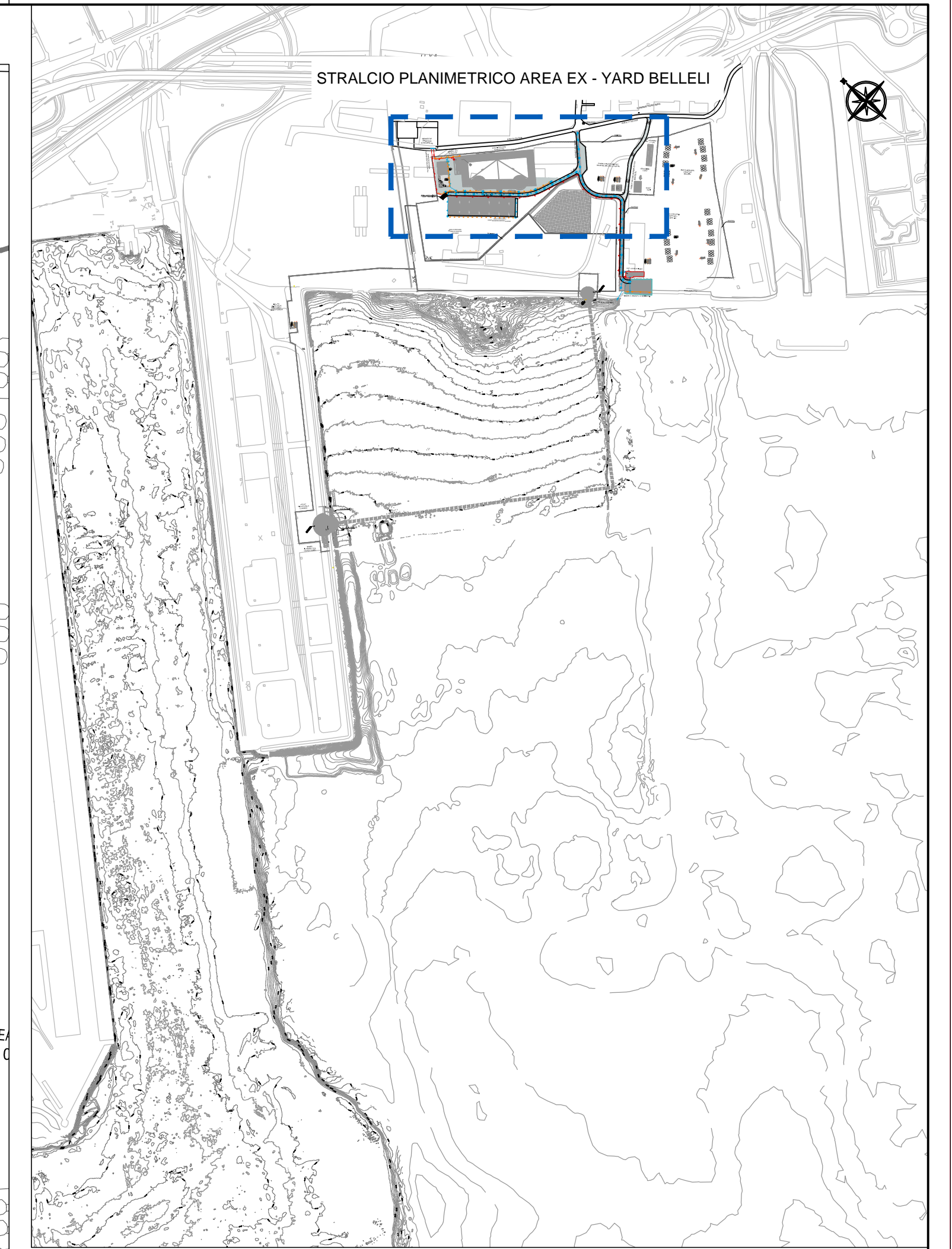
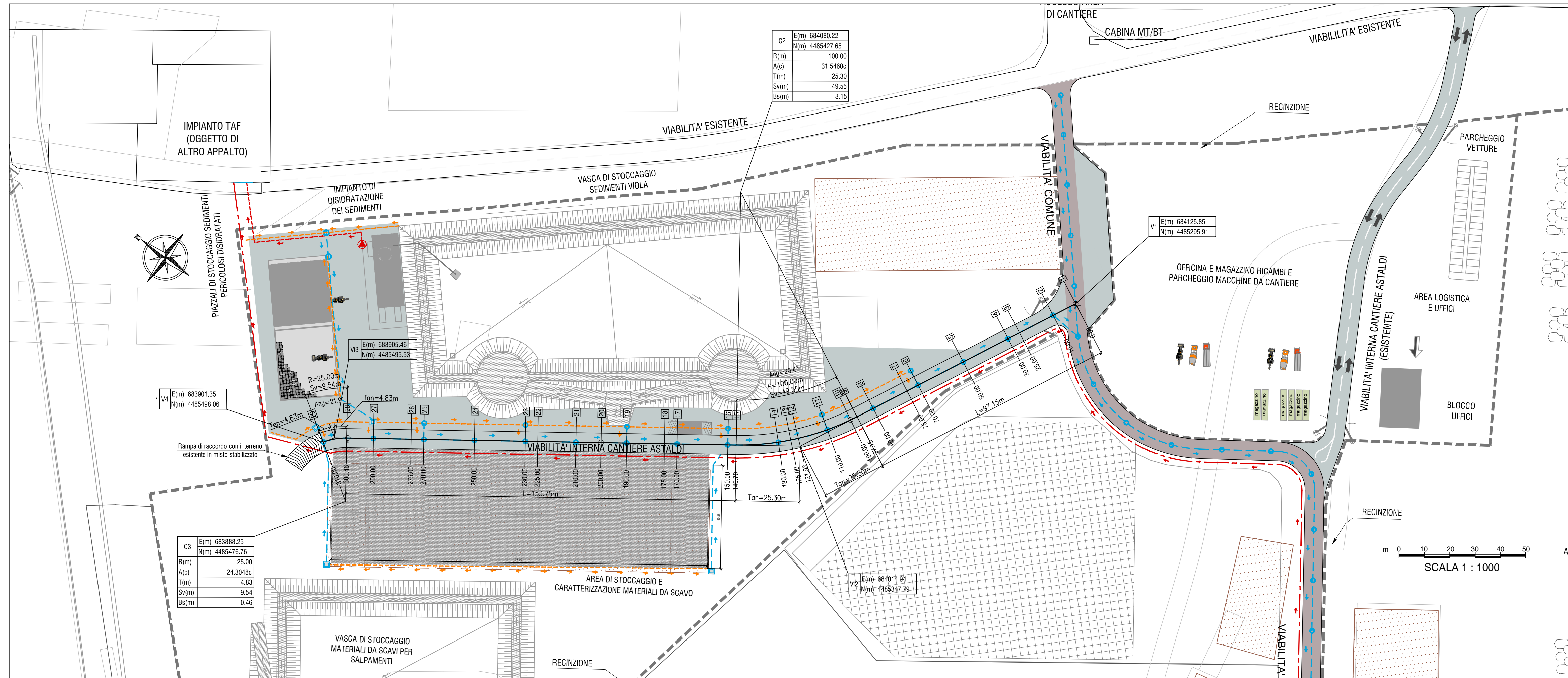
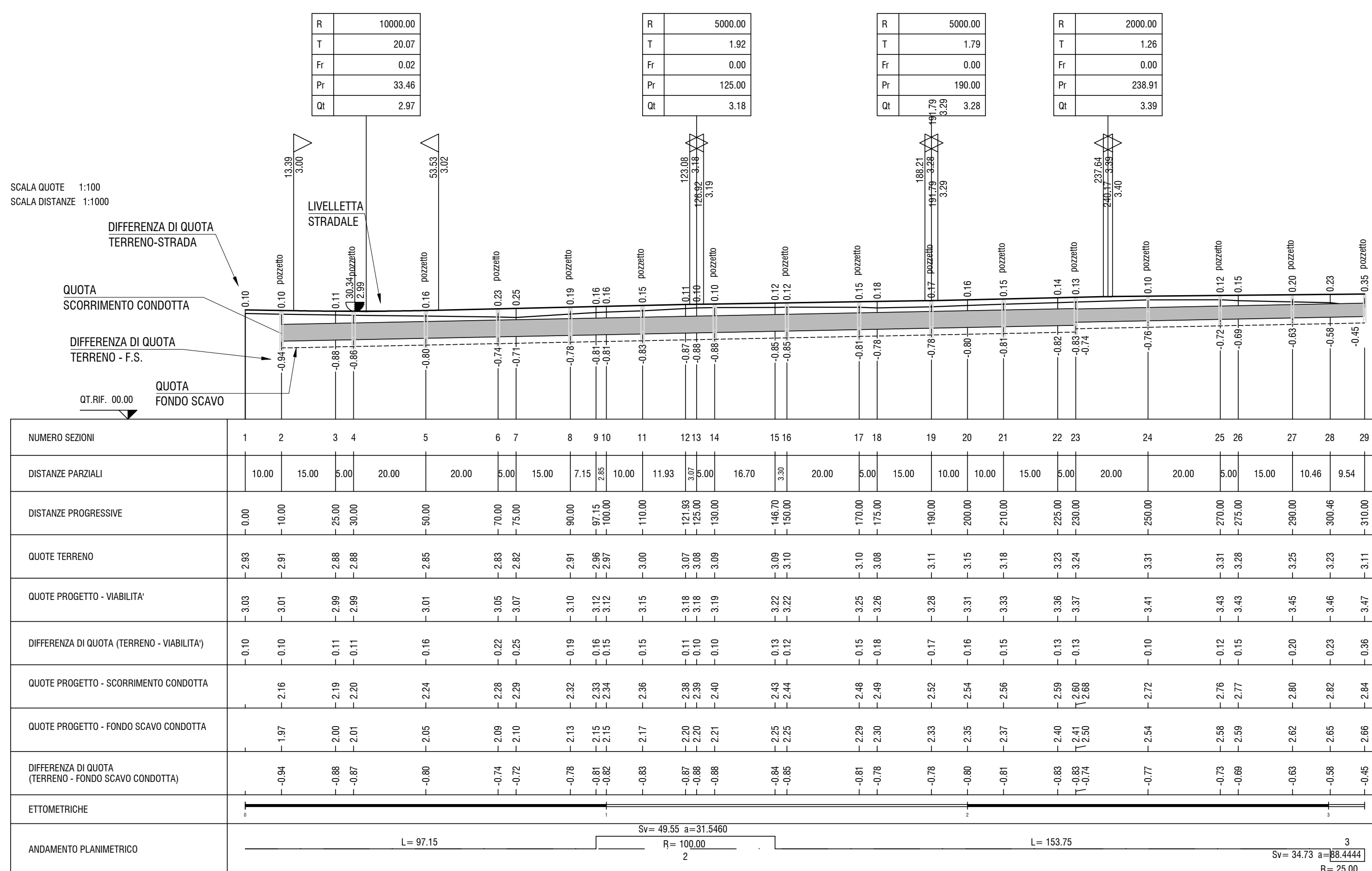


STRALCIO PLANIMETRICO AREA EX - YARD BELLELI



CONDOTTA		DN 500 - SN16				DN 400 - SN16	
LIVELLETTI - TURAZIONI	DIFF. DI QUOTA DISTANZA PENDENZA	h = 0.44 L = 220.00 i = 0.20%	h = 0.21 L = 91.54 i = 0.23%	h = 0.10 L = 65.00 i = 0.16%	h = 0.11 L = 48.91 i = 0.23%	h = 0.07 L = 71.09 i = 0.10%	
LIVELLETTI	DIFF. DI QUOTA DISTANZA PENDENZA	h = 0.06 L = 33.46 i = -0.17%	h = 0.21 L = 91.54 i = 0.23%	h = 0.10 L = 65.00 i = 0.16%	h = 0.11 L = 48.91 i = 0.23%	h = 0.07 L = 71.09 i = 0.10%	



LEGENDA

- SISTEMA DI DRENAGGIO ACQUE METEORICHE**
- interrata CANALE DI RACCOLTA ACQUE METEORICHE AREE PAVIMENTATE
 - CANALETTA GRIGLIATA TIPO CARRABILE PESANTE RACCOLTA ACQUE METEORICHE AREE PAVIMENTATE
 - POZZETTO DI RACCORDO E/O CONFLUENZA ACQUE METEORICHE SU PIATTAFORMA STRADALE
 - POZZETTO DI RACCORDO E/O CONFLUENZA ACQUE METEORICHE
 - RECAPITO A MARE ACQUE
 - STAZIONE DI POMPAGGIO
 - LINEA ACQUE DI RISULTA DEL TRATTAMENTO SEDIMENTI (ADDUZIONE AL T.A.F.)
 - LINEA ACQUE DI PRIMA PIOGGIA (ADDUZIONE AL T.A.F.)

MATERIALI E PRESCRIZIONI

- STRATO DI BASE IN MISTO STABILIZZATO COMPATTATO**
- MATERIALE INERTE DA CAVA SELEZIONATO E VAGLIATO TIPO A1/A3 - A2-4 SECONDO CNR-UNI 10006, RULLATO E COMPATTATO A STRATI AD UMIDITA' CONTROLLATA FINO AD OTTENERE UNA DENSITA' IL SITO PARI ALMENO AL 90% DI QUELLA PROCTOR
 - MODULO DI PORTANZA SU PIASTRA M_d ≥ 50 MPa
- PAVIMENTAZIONE IN CONGLOMERATO BITUMINOSO**
- SPESORE MINIMO 10cm
 - INERTI SELEZIONATI DA CAVA GRANULOMETRIA 0/20, PERDITA IN PESO MASSIMA PROVA LOS ANGELES 25%
 - CONTENUTO DI LEGANTE MINIMO B_{min} = 4.5%



TARANTO
Autorità portuale

COSEGEIS
DIREZIONE LAVORI





INTERVENTI PER IL DRAGAGGIO DI 2,3 M³ DI SEDIMENTI IN AREA MOLO POLISETTORIALE PER LA REALIZZAZIONE DI UN PRIMO LOTTO DELLA CASSA DI COLMATA FUNZIONALE ALL'AMPLIAMENTO DEL V SPORGENTE DEL PORTO DI TARANTO

Progetto Esecutivo

CANTIERIZZAZIONE
Viabilità interna di cantiere - planimetria di tracciamento e profilo longitudinale

SCALA: 1:1000

CODICE PROGETTO		CODICE ELABORATO		REV	REP
PUG	102	PE	CANAL	00	00
				01	B
					379

REVISIONI	DATA	DESCRIZIONE	READATTO	CONTROLLATO	APPROVATO
B	Maggio 2016	Nota A.P. Prot. U. 0006807 22/04/2016			
A	Gennaio 2016	Emissione			

Progettisti indicati - R.T.P.:

MANDATARIA: **ISTITUTO ingegneria**

MANDANTE: **ingLuigiSeverini.studio**
Ingegneria Italiana

IL PROGETTISTA



ORDINE DEGLI INGEGNERI della Provincia di TARANTO
SEVERINI Luigi
N. 778

IL RESPONSABILE DEL PROCEDIMENTO

