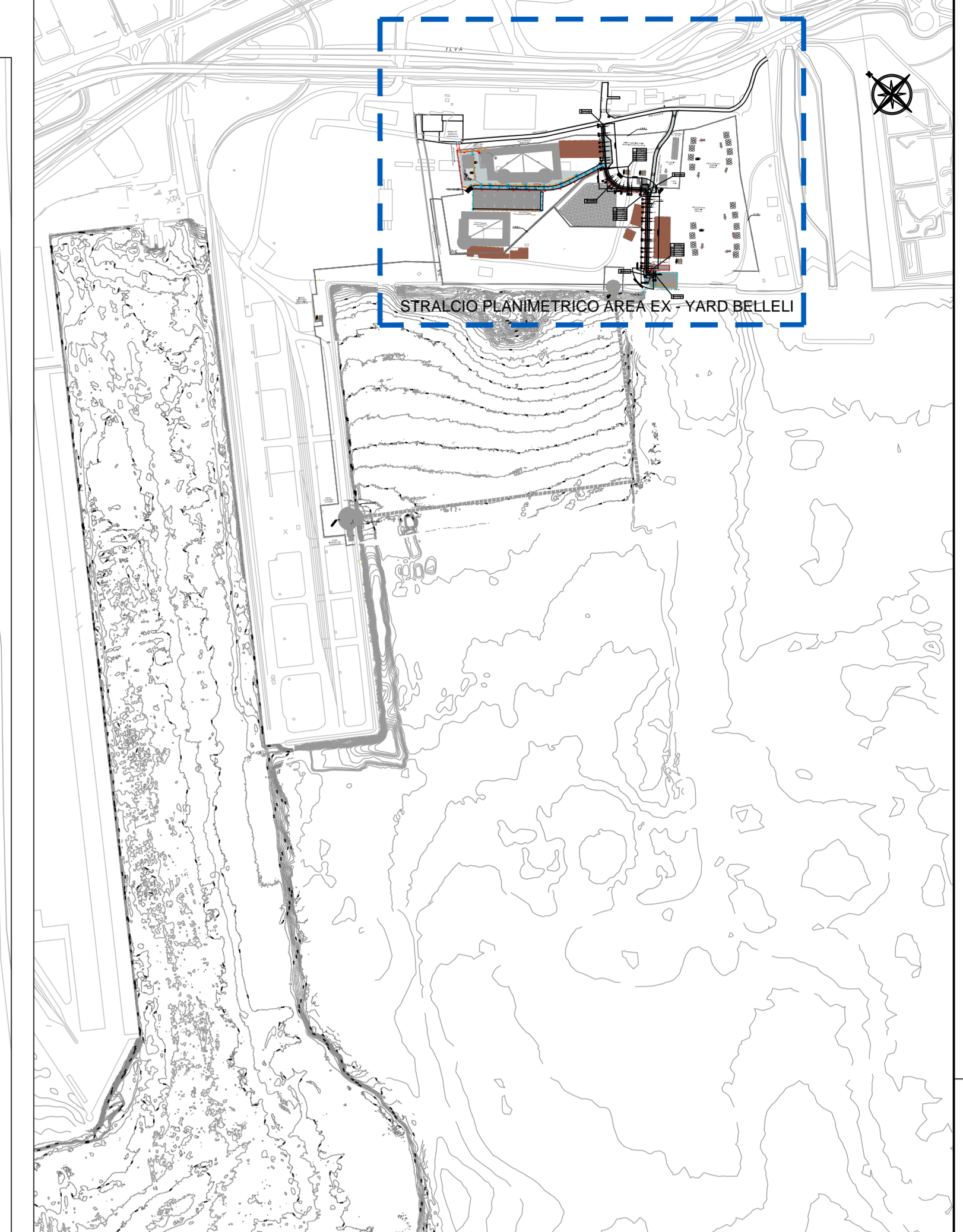
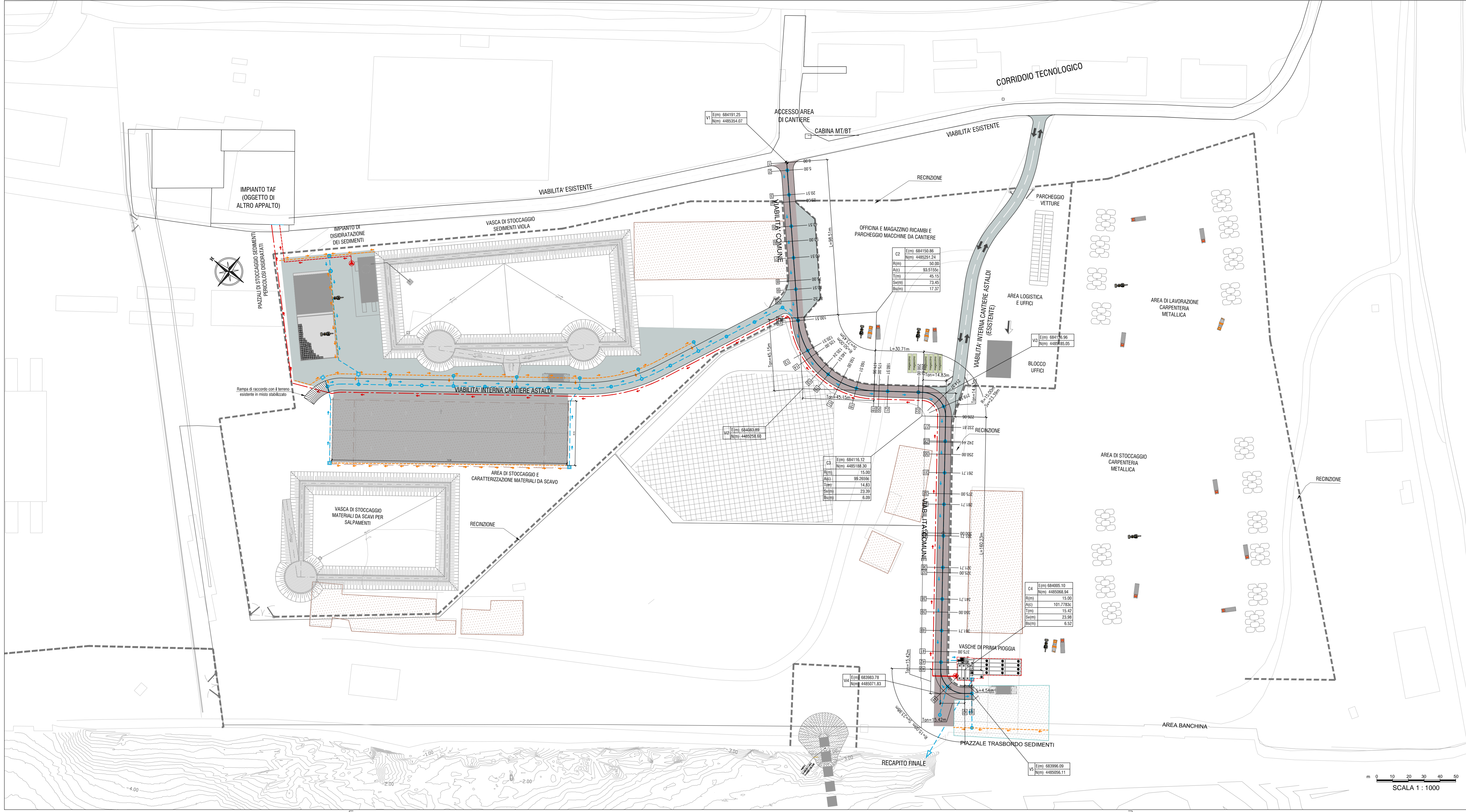


STRALCIO PLANIMETRICO AREA EX - YARD BELLELI

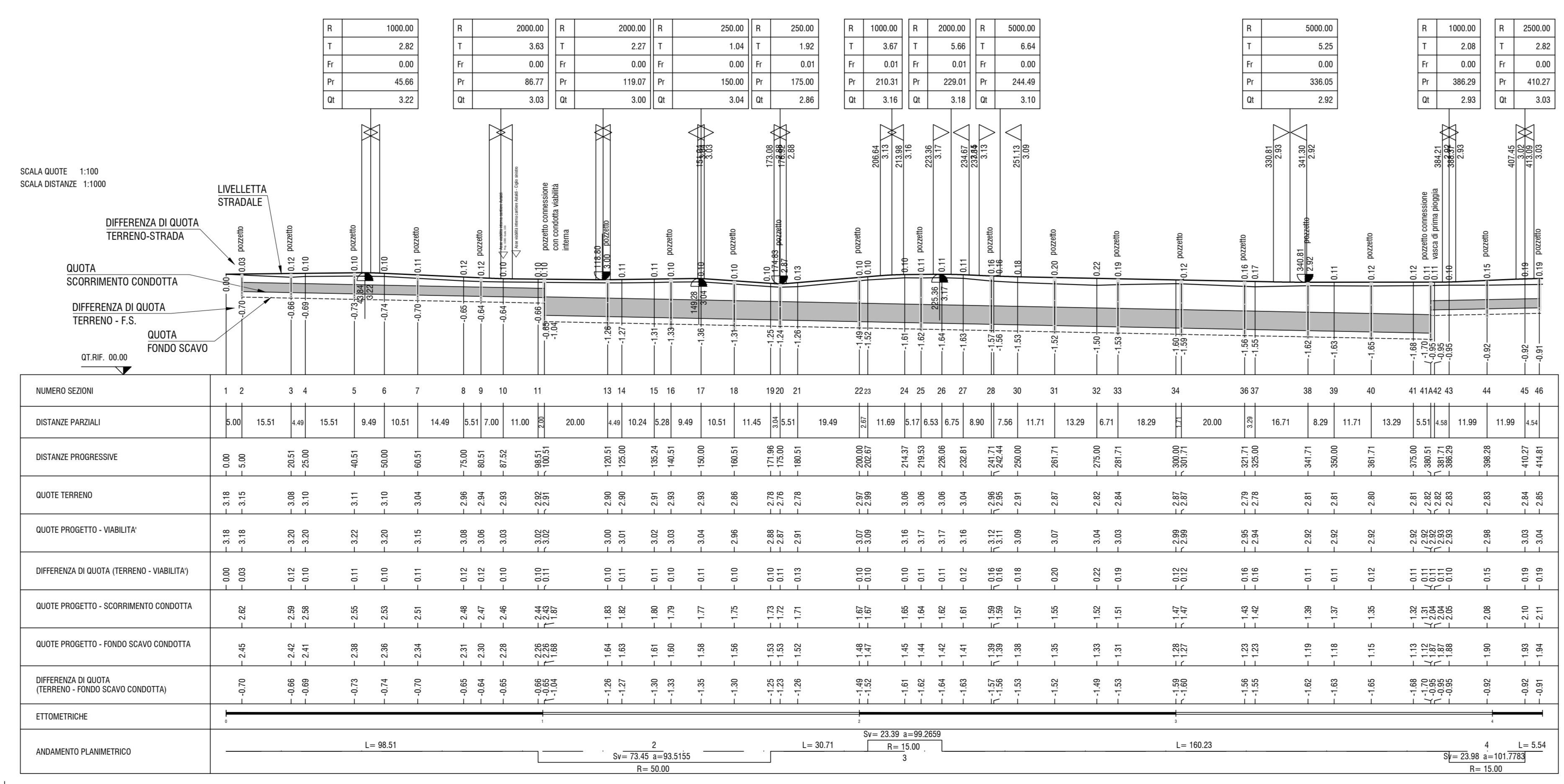


LEGENDA

- SISTEMA DI DRENAGGIO ACQUE METEORICHE**
- Canale di raccolta acque meteoriche aree pavimentate
  - Canaletta grigliata tipo carrabile pesante raccolta acque meteoriche aree pavimentate
  - Pozzetto di raccordo e/o confluenza acque meteoriche su piattaforma stradale
  - Pozzetto di raccordo e/o confluenza acque meteoriche
  - Recapito a mare acque
  - Stazioni di pompaggio
  - Linea acque di risulta del trattamento sedimenti (adduzione al T.A.F.)
  - Linea acque di prima pioggia (adduzione al T.A.F.)

- MATERIALI E PRESCRIZIONI**
- STRATO DI BASE IN MISTO STABILIZZATO COMPATTATO**  
MATERIALE INERTE DA CAVA SELEZIONATO E VIAGLIATO TIPO A1/A3 - A3-4 SECONDO CNR-UNI 10006, RULLATO E COMPATTATO A STRATI AD UMDITA' CONTROLLATA FINO AD OTTENERE UNA DENSITA' IL SITO PARI ALMENO AL 90% DI QUELLA PRODOTTO
  - MODULO DI PORTANZA SU PIASTRA M<sub>i</sub> ≥ 50 MPa
  - PAVIMENTAZIONE IN CONGLOMERATO BITUMINOSO**  
SPESORE MINIMO 10cm  
INERTI SELEZIONATI DA CAVA GRANULOMETRIA 0/20, PERDITA IN PESO MASSIMA PROVA LOS ANGELES 23%  
CONTENUTO DI LEGANTE MINIMO B<sub>min</sub> = 4.5%

CONDOTTA	DN 315 - SN16				DN 400 - SN8				DN 500 - SN6			
	h = 0.30 L = 100.51 I = 0.30%	h = 0.15 L = 21.11 I = 0.70%	h = 0.07 L = 42.22 I = 0.16%	h = 0.04 L = 84.44 I = 0.47%	h = 0.18 L = 20.00 I = 0.90%	h = 0.09 L = 40.00 I = 0.22%	h = 0.05 L = 80.00 I = 0.63%	h = 0.03 L = 160.00 I = 0.19%	h = 0.07 L = 34.38 I = 0.20%	h = 0.04 L = 68.75 I = 0.58%	h = 0.02 L = 137.50 I = 0.14%	h = 0.01 L = 275.00 I = 0.04%



**TARANTO**  
Autorità portuale

**SOGESID**  
INGEGNERIA

**INTERVENTI PER IL DRAGAGGIO DI 2,3 M<sup>3</sup> DI SEDIMENTI IN AREA MOLO POLISSETTORIALE PER LA REALIZZAZIONE DI UN PRIMO LOTTO DELLA CASSA DI COLMATA FUNZIONALE ALL'AMPLIAMENTO DEL V SPORGENTE DEL PORTO DI TARANTO**  
Progetto Esecutivo

**CANTIERIZZAZIONE**  
Viabilità comune di cantiere - planimetria di tracciamento e profilo longitudinale

SCALA: 1:1000

CODICE PROGETTO: PUG102 PE CAN AL 00 00 PF 02 B 380

REVISIONI	DATA	DESCRIZIONE	REDATTO	CONTROLLATO	APPROVATO
B	Maggio 2016	Nota A.P. Prot. U. 0006807/22/04/2016	Lettingegneria		
A	Gennaio 2016	Emissione	Lettingegneria		

Progettisti indicati - R.T.P.:  
MANDATARIA: **ASTALDI** Ing. Luigi Severini studio Ing. Roberto Lettingegneria

Impresa: **ASTALDI**

FILE: 1018-0010 CLORR: CDR\_A01