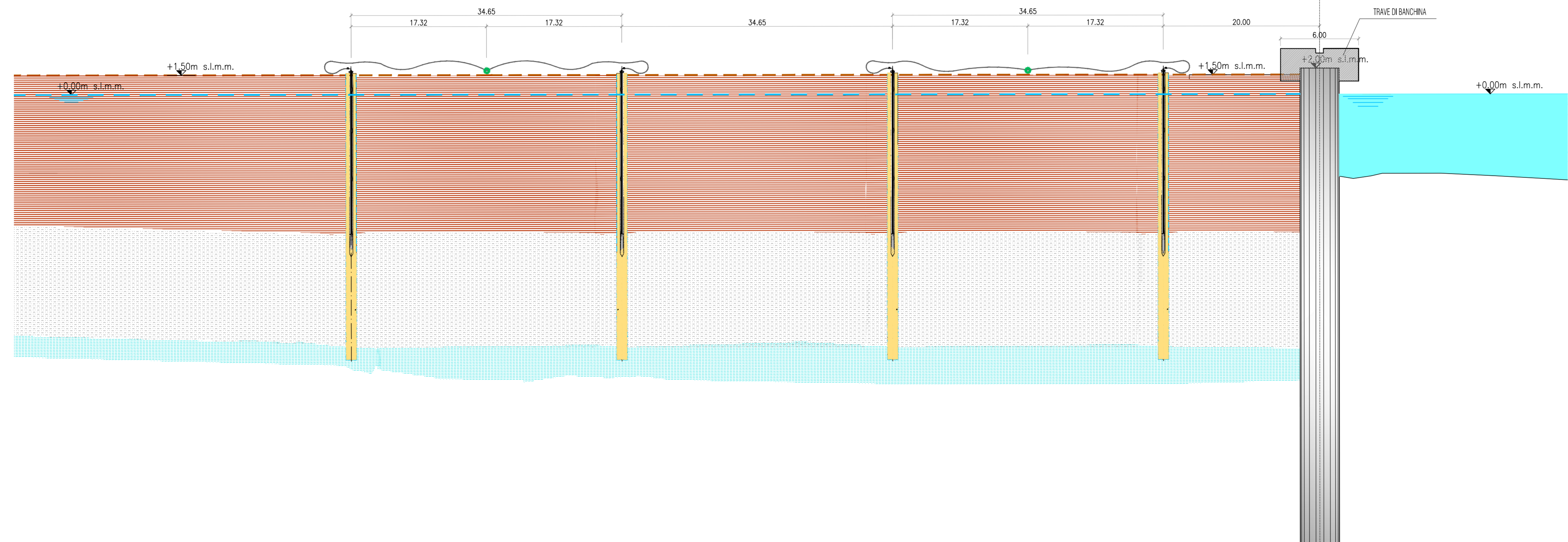


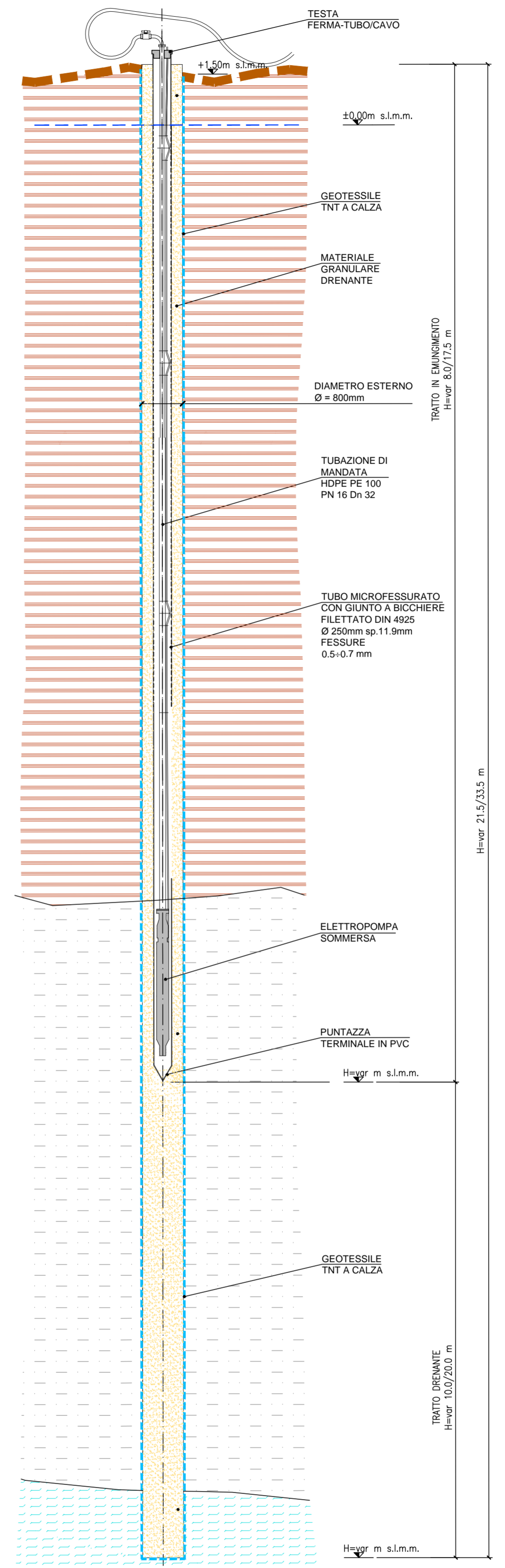
SEZIONE TRASVERSALE A-A'

SCALA 1:200



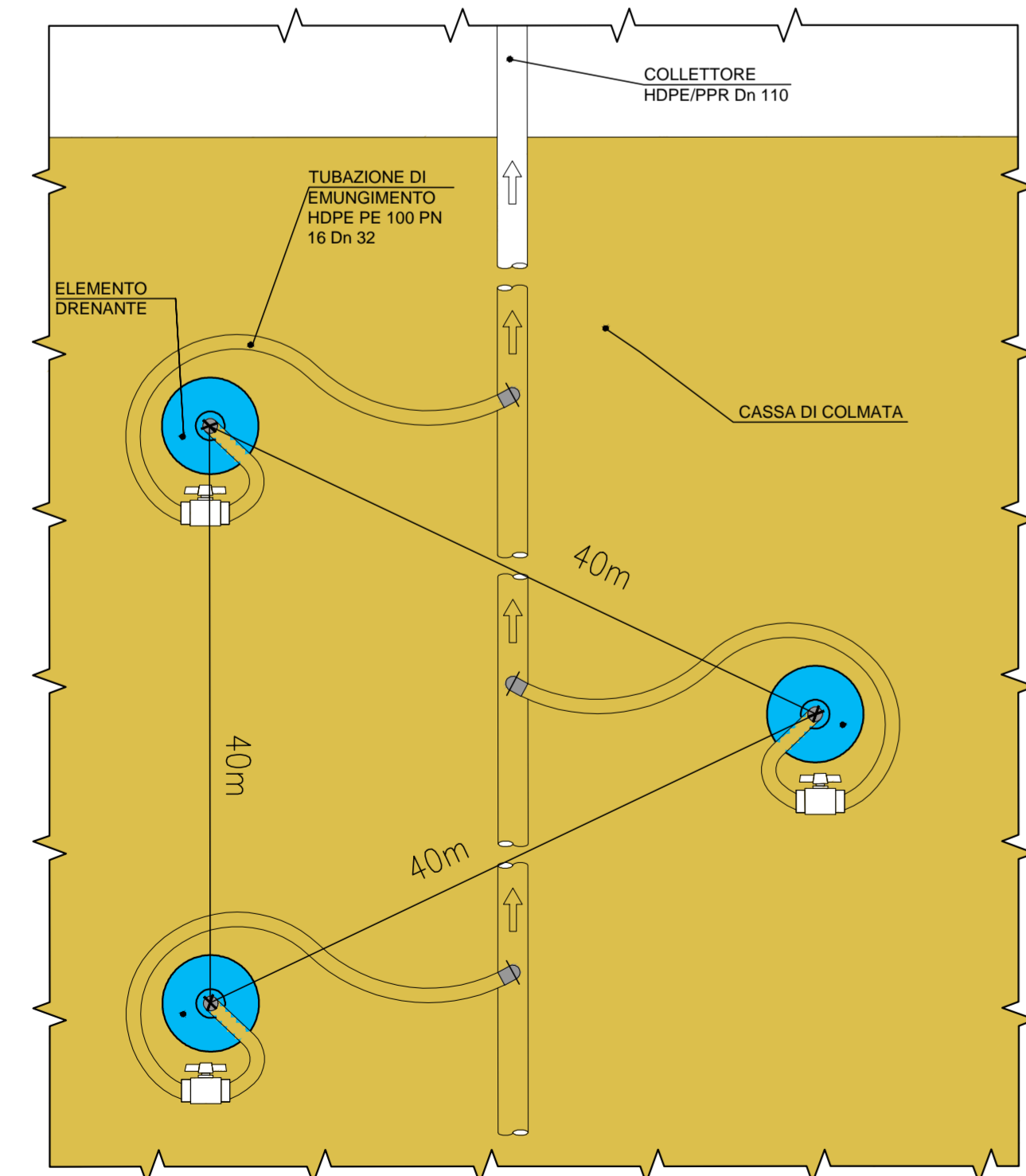
DETTAGLIO POZZO

SCALA 1:50



PIANTA DETTAGLIO INNESTO POZZI COLLETTORE

SCALA 1:50



MATERIALI E PRESCRIZIONI

NUCLEO DRENANTE IN MATERIALE GRANULARE

- MATERIALE INERTE DA CAVA SELEZIONATO E VAGLIATO
- DIAMETRO (mm) PASSANTE IN PESO (%)

0.075	0-3
0.40	0-10
2.00	15-45
5.00	35-75
10.00	70-100

CALZA IN GEOTESSILE FILTRANTE

- RESISTENZA A TRAZIONE ≥ 100 kN/m
- ALLUNGAMENTO MASSIMO A ROTTURA ≤ 6%
- MODULO DI RIGIDENZA ≥ 1000 kN/m

TUBAZIONE MICROFESSURATA

- PVC MICROFESSURATO SECONDO DIN 4925
- CON GIUNTI A BICCHIERE FILETTATI M/F
- APERTURA FESSURE 0.5-0.7mm
- DIAMETRO Dn 250 - 9° sp. = 11.9mm
- COMPLETA CON PUNTAZZE TERMINALI E TAPPI DI TESTA FERMA TUBO-CAVO

ELETTROPOMPE SOMMERSIBILI

- CORPO DI ASPIRAZIONE E MANDATA IN FUSIONE DI ACCIAIO INOX
- MANTELLO ESTERNO, ALBERO, GIUNTO DI TRASMISSIONE, TEGOLO PROTEZIONE CAVI E BUSSOLA DI PROTEZIONE IN ACCIAIO INOX
- GIRANTI IN RESINA TERMOPLASTICA
- VALVOLA DI RITEGNO A CLAPET CON MOLLA
- MOTORE TRIFASE ASINCRONO 400V
- Q=0.1-0.15l/s, H=60m, P=0.4kW

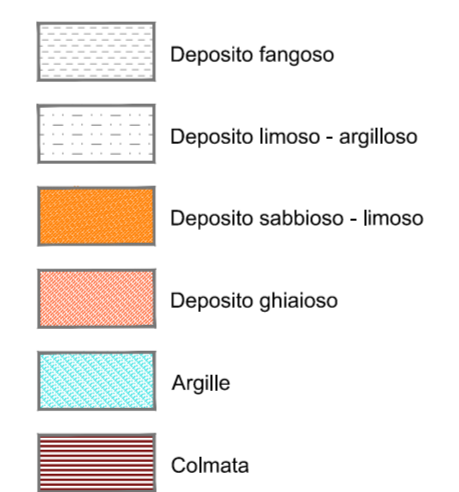
TUBAZIONE IN HDPE LISCIO PER CONDOTTE IN PRESSIONE

- TIPO PE 100 PN 16
- CONFORME ALLE UNI EN 12201, ISO 4427, UNI EN ISO 15494
- GIUNTI A BICCHIERE AD ELETTROFUSIONE

LEGENDA

Quota m s.l.m.

STRATIGRAFIA RICAVATA DAI SONDAGGI





TARANTO
Autorità portuale



REVISIONI

REV	DATA	DESCRIZIONE	READATTO	CONTROLLATO	APPROVATO
B	Maggio 2016	Nota A.P. Prot. U. 0006807 22/04/2016			
A	Gennaio 2016	Emissione			

INTERVENTI PER IL DRAGAGGIO DI 2.3 M m³ DI SEDIMENTI IN AREA MOLO POLISETTORIALE PER LA REALIZZAZIONE DI UN PRIMO LOTTO DELLA CASSA DI COLMATA FUNZIONALE ALL'AMPLIAMENTO DEL V SPORGENTE DEL PORTO DI TARANTO

Progetto Esecutivo

DEWATERING

Impianto di dewatering - Sezioni e particolari costruttivi

SCALA: Varie

MANDATARIA

LSTÀ ingegneria

ing. Luigi Severini, studio ingegneria italiana

MANDANTE

TARANTO PORT AUTHORITY

PROGETTISTA

ORDINE DEGLI INGEGNERI della Provincia di TARANTO

SEVERINI LUIGI N. 776

Impresa:

ASTALDI

FILE: 78.DWG

C.LOTTE: C206_A.001