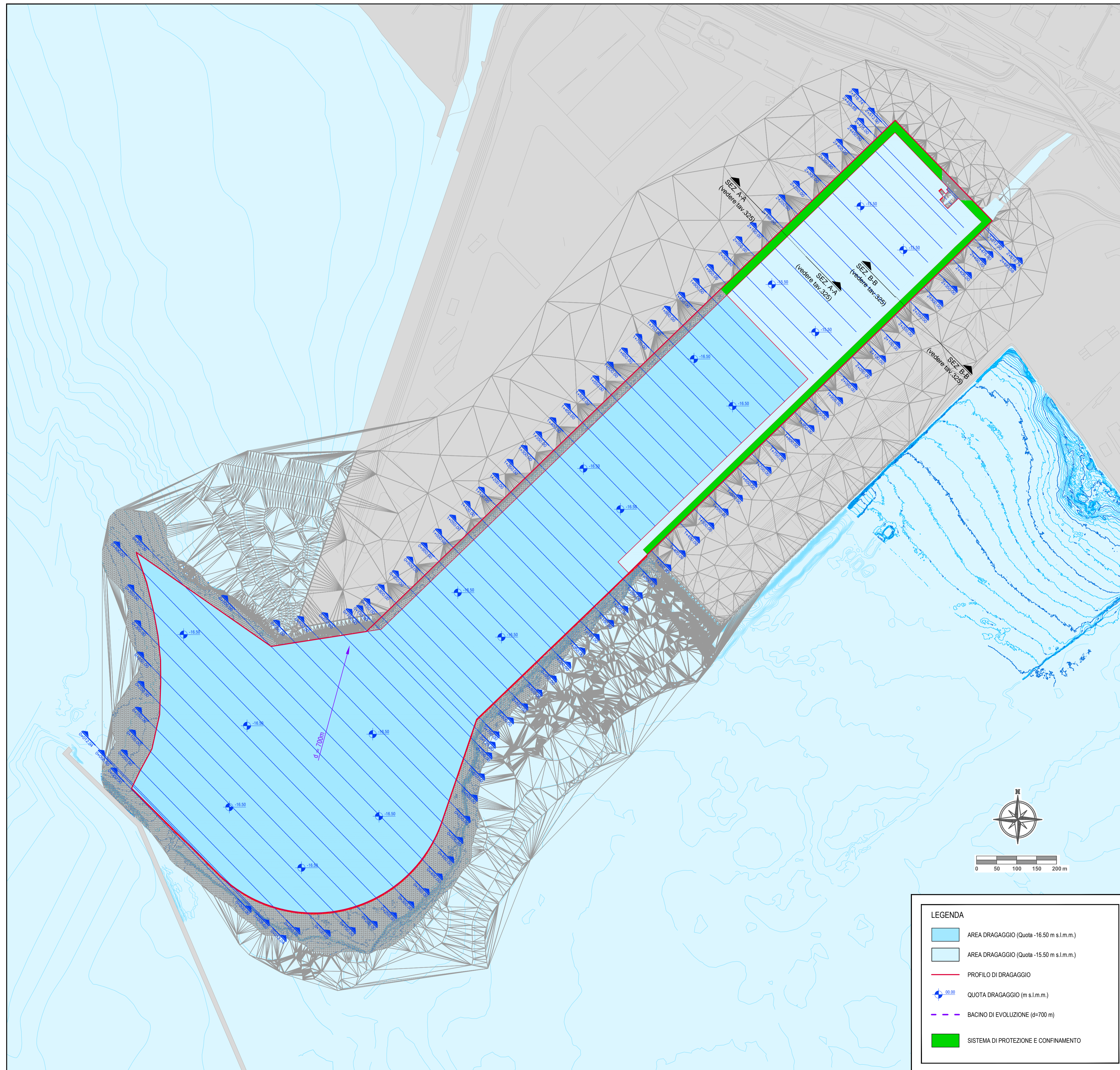


INTERVENTO DI DRAGAGGIO IN AREA POLISETTORIALE
(SCALA 1:5.000)



NOTA

PER LE SEZIONI DI SISTEMAZIONE DEI MATERASSI VD. TAV. PE GEN DR 00 00 SV 01 B+PE GEN DR 00 00 SV 28 B.



TARANTO
Autorità portuale



INTERVENTI PER IL DRAGAGGIO DI 2,3 M m³ DI SEDIMENTI IN AREA MOLO POLISETTORIALE PER LA REALIZZAZIONE DI UN PRIMO LOTTO DELLA CASSA DI COLMATA FUNZIONALE ALL'AMPLIAMENTO DEL V SPORGENTE DEL PORTO DI TARANTO
Progetto Esecutivo

PROTEZIONE E CAPPING BANCHINA DA DRAGARE

Protezione e capping del piede di banchina - planimetria

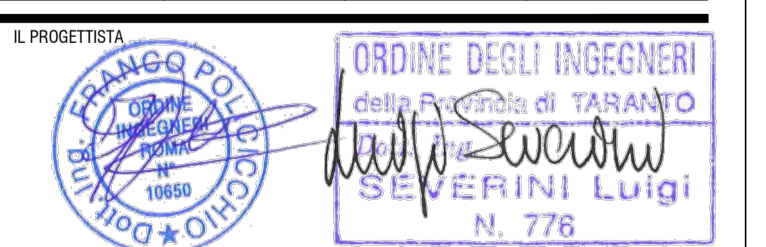
SCALA: 1:5000

CODICE PROGETTO	CODICE ELABORATO	REV	REP
PUG102	PE-GEN-CP-00-00-PL-01-B		478

REV	DATA	DESCRIZIONE	REDATTO	CONTROLLATO	APPROVATO
B	Maggio 2016	Nota A.P. Prot. U. 0006807 22/04/2016	Studio Severini		
A	Gennaio 2016	Emissione	Studio Severini		

Progettisti indicati - R.I.P.:

MANDATARIA
LASTA ingegneria
MANDANTE
ingLuigiSeverini studio
Ingegneria Italiana



Impresa:



IL RESPONSABILE DEL PROCEDIMENTO