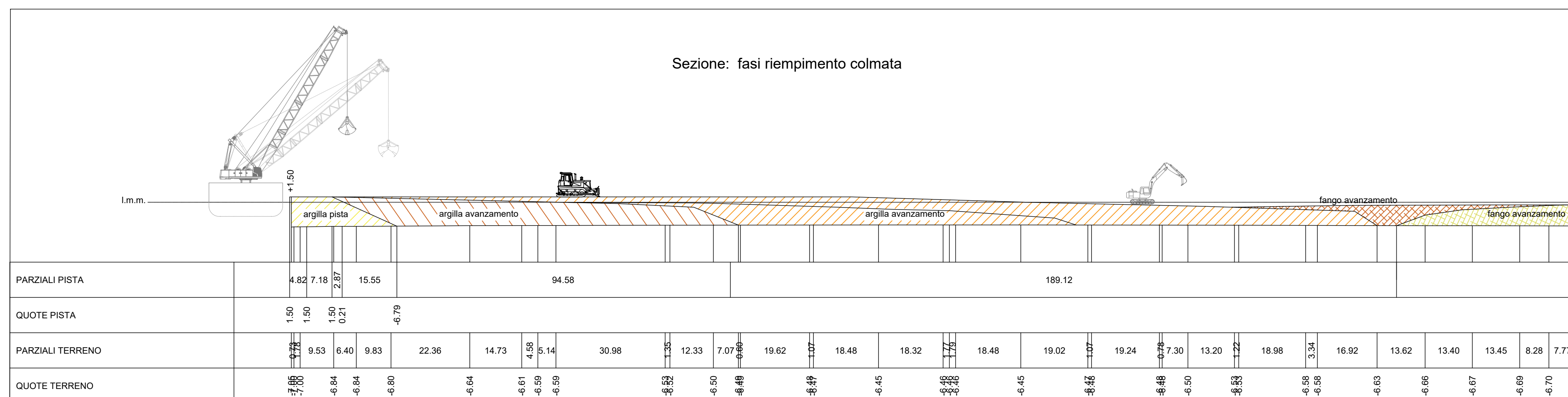
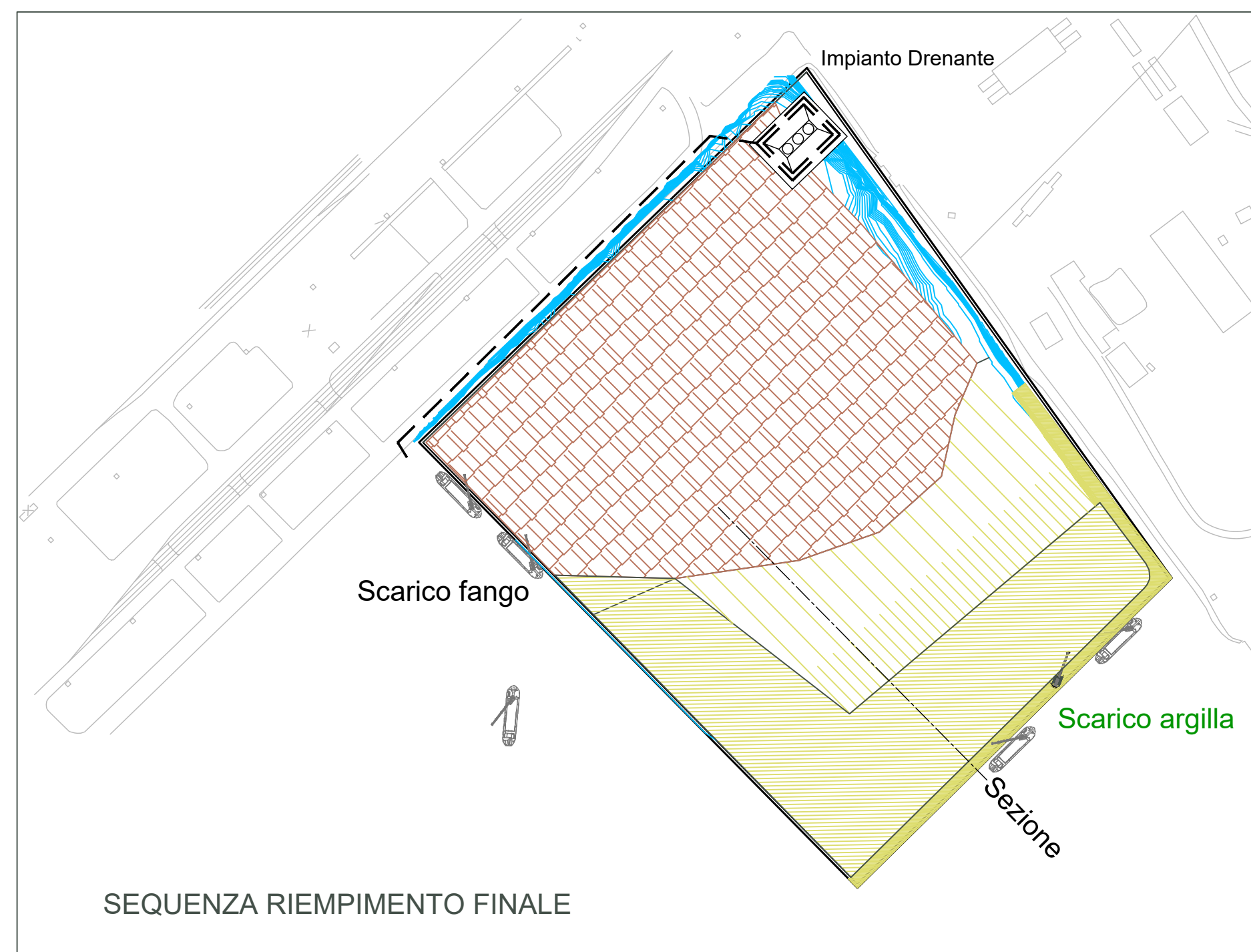
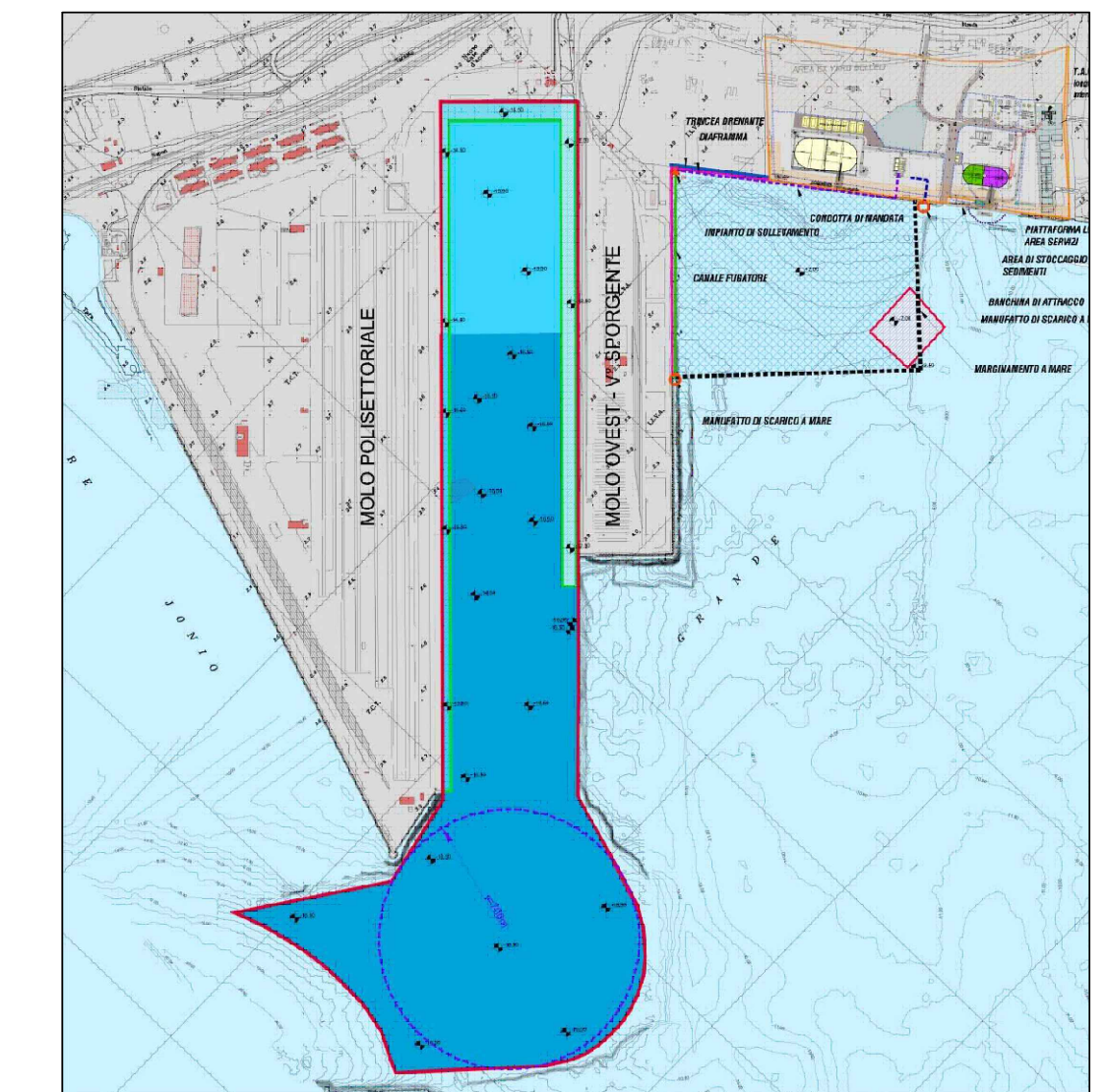


**PLANIMETRIA DI PROGETTO**  
Scala 1:5000



**COROGRAFIA**  
Scala 1:20000



Autorità di Sistema Portuale del Mar Ionio

**SOGESID SPA**  
INGEGNERIA TERRITORIO AMBIENTE

DIREZIONE LAVORI

**PROGETTO COSTRUTTIVO**

INTERVENTI PER IL DRAGAGGIO DI 2,3 M<sup>3</sup> DI SEDIMENTI IN AREA MOLO POLISETTORIALE PER LA REALIZZAZIONE DI UN PRIMO LOTTO DELLA CASSA DI COLMATA FUNZIONALE ALL'AMPLIAMENTO DEL V SPORGENTE DEL PORTO DI TARANTO

**Progetto Costruttivo**

**DRAGAGGIO AREA MOLO POLISETTORIALE E CONFERIMENTO IN CASSA DI COLMATA DEI SEDIMENTI**  
Dragaggio e Fasi di riempimento colmata

Scala: Varie

CODICE PROGETTO	CODICE ELABORATO	REV	REP
PUG'102	PC-GEN-DR-00-00-DC-01-B		249

REVISIONI	DATA	DESCRIZIONE	REDATTO	CONTROLLATO	APPROVATO
B	08-11-2021	EMISSIONE	AMS	AIELLO	COLLARELLI
A	07-01-2021	EMISSIONE	AMS	AIELLO	COLLARELLI

IL PROGETTISTA

RIPRESA

**Partecipazioni Italia**  
gruppo Webuild

IL RESPONSABILE DEL PROCEDIMENTO