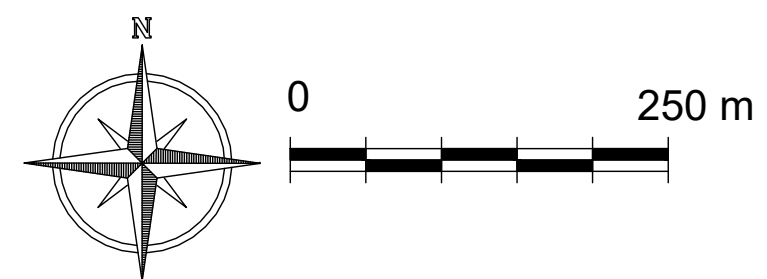
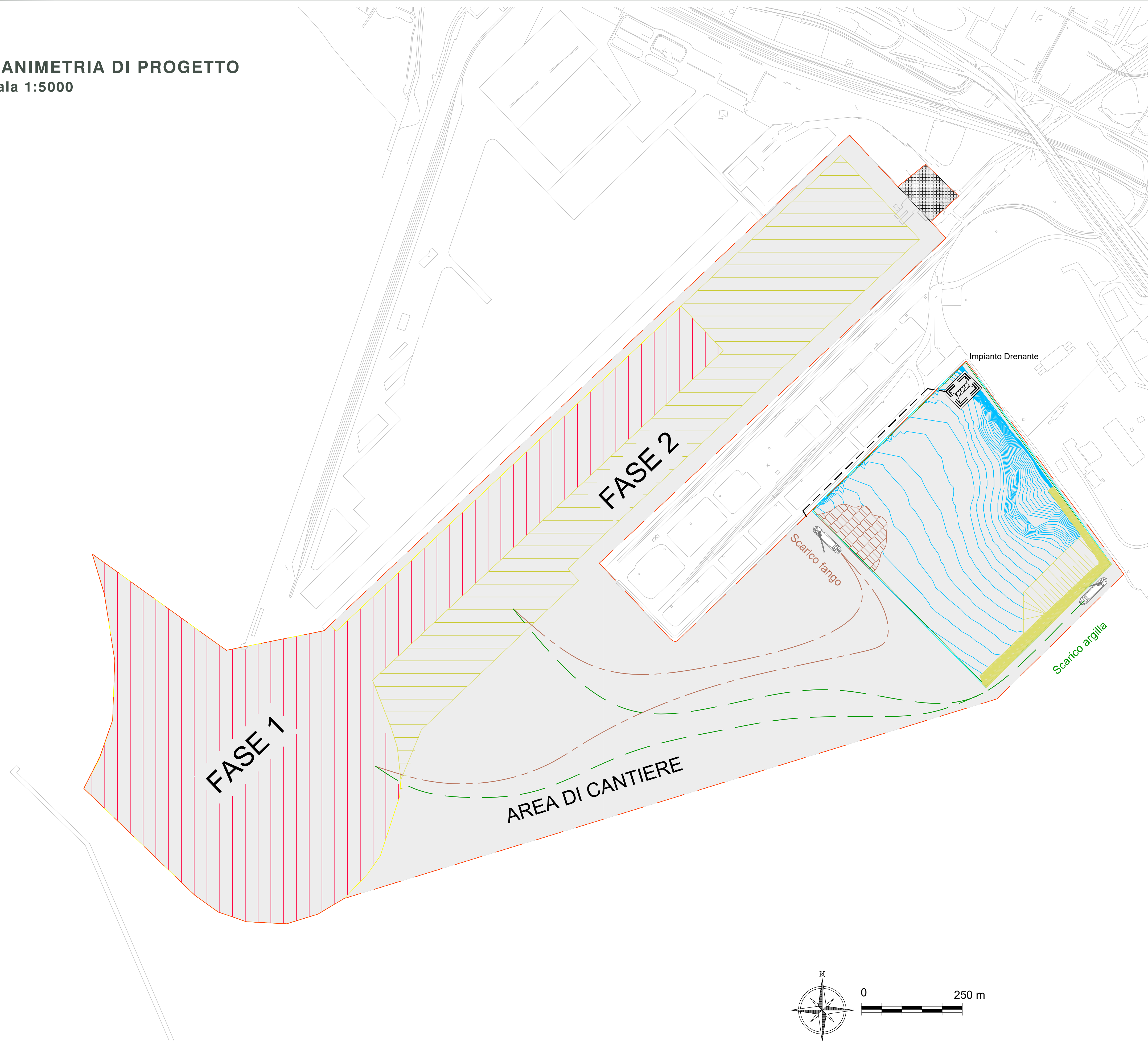
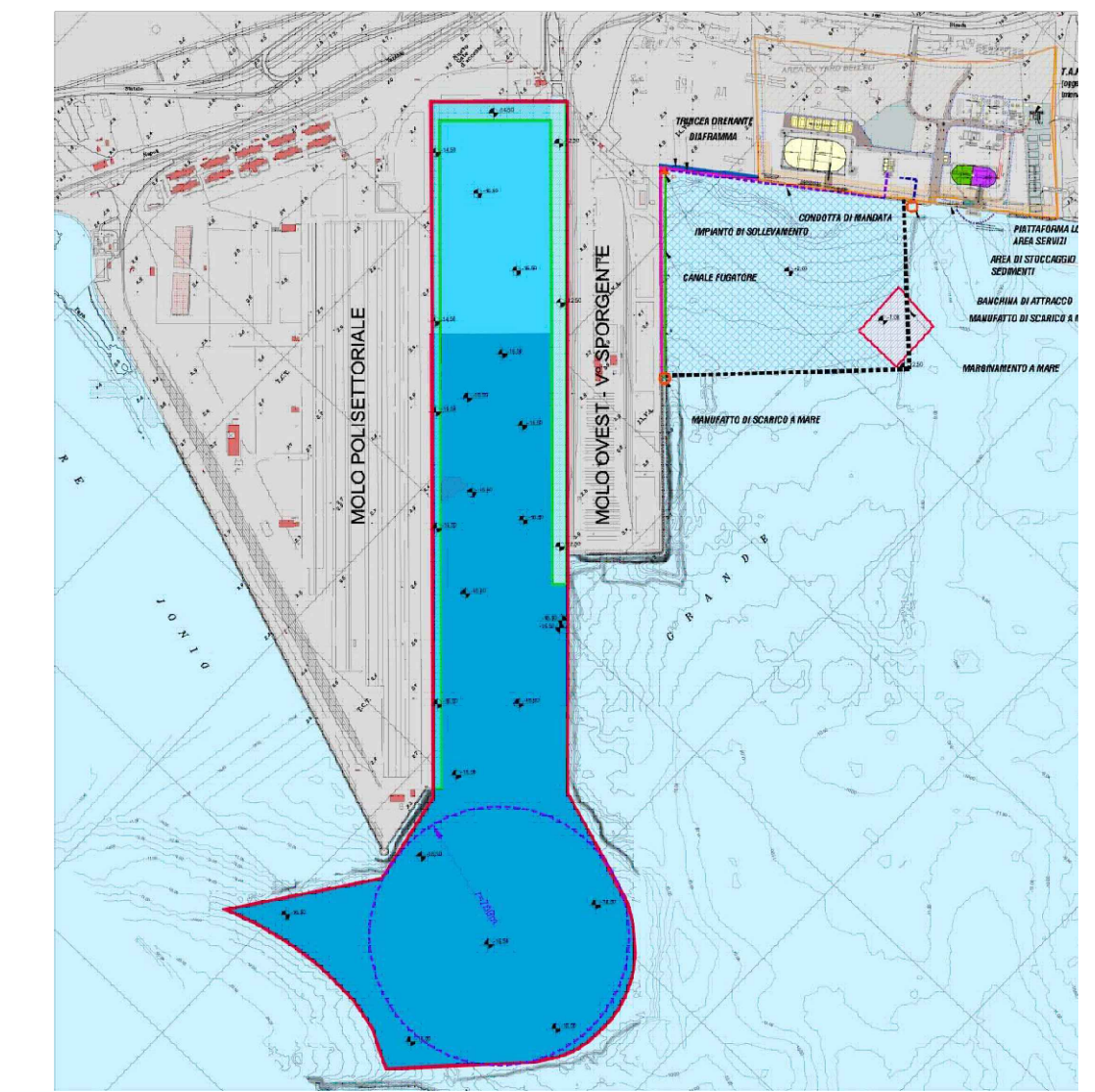


**PLANIMETRIA DI PROGETTO**  
Scala 1:5000



**COROGRAFIA**  
Scala 1:20000



# PROGETTO COSTRUTTIVO

INTERVENTI PER IL DRAGAGGIO DI 2,3 M<sup>3</sup> DI SEDIMENTI IN AREA MOLO POLISETTORIALE PER LA REALIZZAZIONE DI UN PRIMO LOTTO DELLA CASSA DI COLMATA FUNZIONALE ALL'AMPLIAMENTO DEL V SPORGENTE DEL PORTO DI TARANTO

**Progetto Costruttivo**

**DRAGAGGIO AREA MOLO POLISETTORIALE E CONFERIMENTO IN CASSA DI COLMATA DEI SEDIMENTI**  
Planimetria zone di dragaggio fasi 1 e 2 e percorsi dei natanti alla cassa di colmata

Scala: Varie

CODICE PROGETTO	CODICE ELABORATO	REV	REP
PUG'102	PC-GEN-DR-00-00-RE-01-B		254

REVISIONI	DATA	DESCRIZIONE	REDATTO	CONTROLLATO	APPROVATO
B	Novembre 2021	EMISSIONE	AMS	AIELLO	COLLARELLI
A	Gennaio 2021	EMISSIONE	AMS	AIELLO	COLLARELLI

IL PROGETTISTA \_\_\_\_\_

IMPRESA **Partecipazioni Italia** gruppo Webuild

IL RESPONSABILE DEL PROCEDIMENTO \_\_\_\_\_