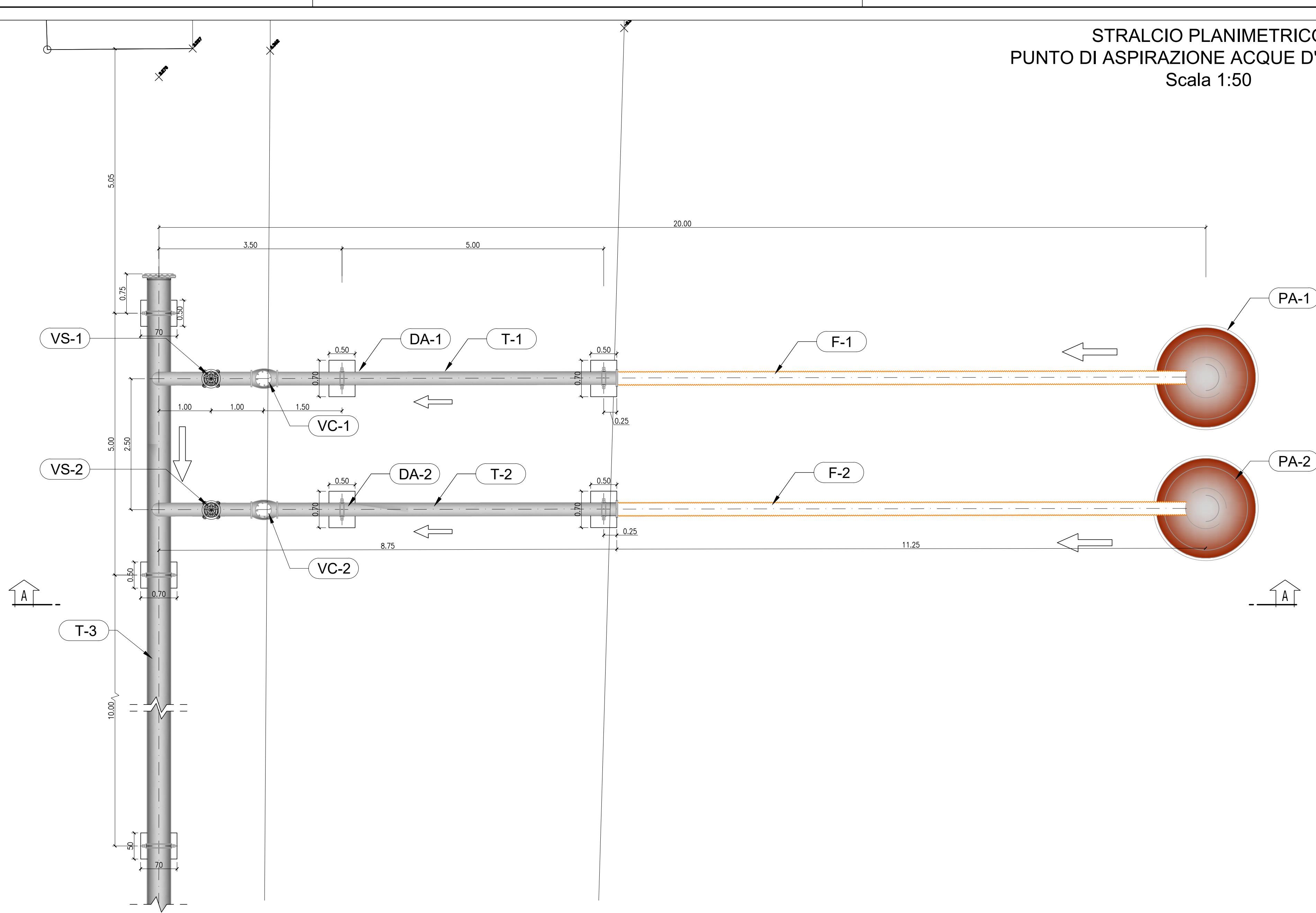


STRALCIO PLANIMETRICO
PUNTO DI ASPIRAZIONE ACQUE D'ESUBERO
Scala 1:50



SEZIONE
Scala 1:50

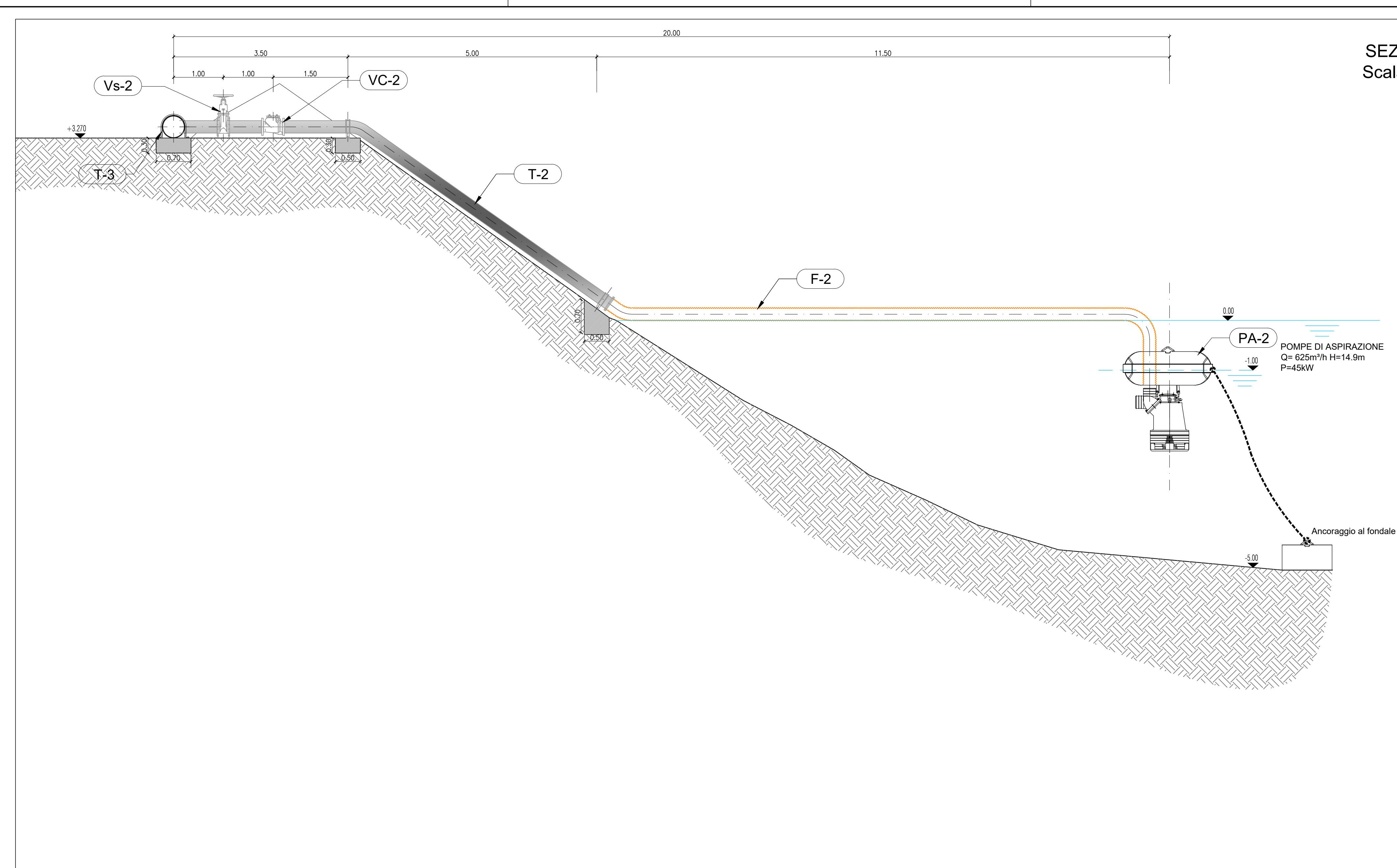
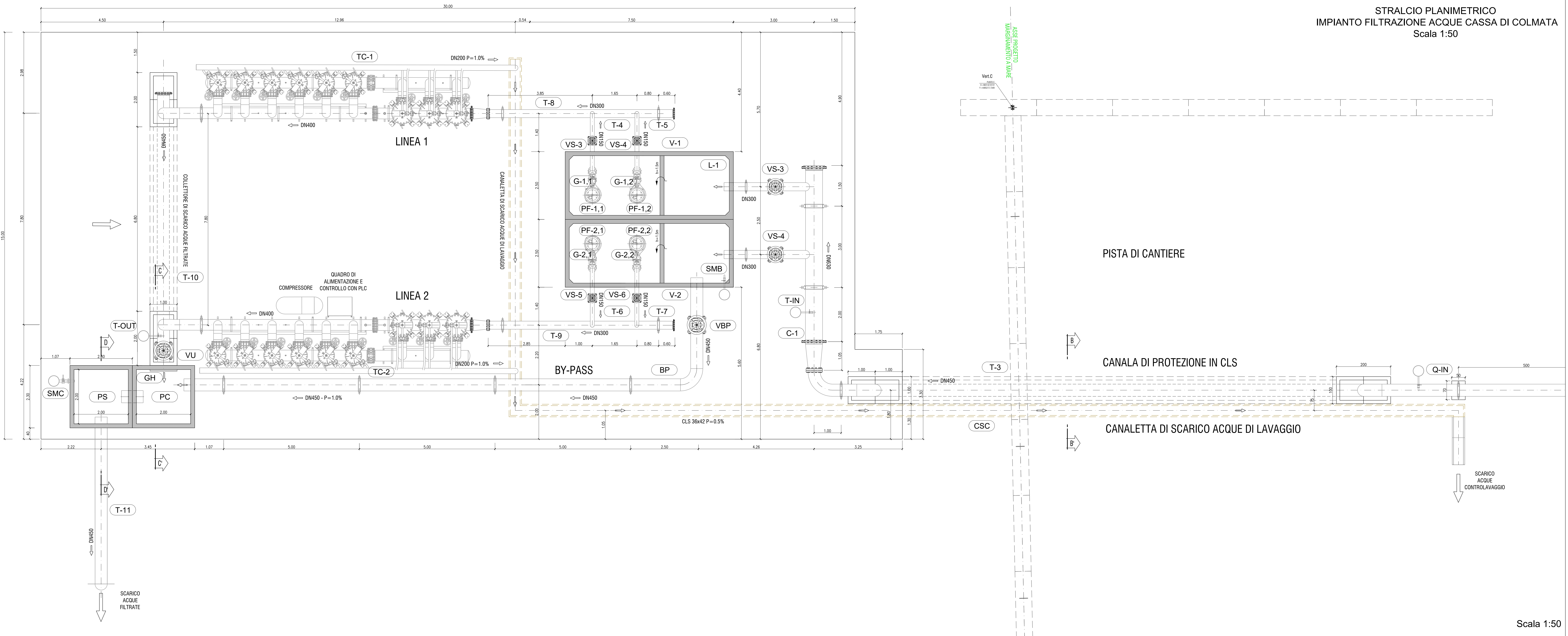




TABELLA COMPONENTI IMPIANTO	
PA-1, PA-2	POMPE DI ASPIRAZIONE Q= 625m³/h H=14.9m P=45kW
DA-1, DA-2	PRESSOSTATO DIFFERENZIALE AD INSERZIONE SULLE MANDATE POMPE DI ASPIRAZIONE
F-1, F-2	TUBAZIONE FLESSIBILE IN MARE Ø250 L=20m
T-1, T-2	TUBAZIONE FISSA A TERRA PE 100 PN 6 Ø250 L=15m
VC-1, VC-2	VALVOLE DI RITEGNO A CLAPET DN 250
VS-1, VS-2	VALVOLE DI INTERCETTAZIONE A SARACINESCA DN 250
T-3	TUBAZIONE PE 100 PN 6 Ø450 L=485m
C-1	COLLETORE DI RIPARTIZIONE Ø300 CON STACCHI Ø300*
VS-3, VS-4	VALVOLE DI INTERCETTAZIONE E REGOLAZIONE A FARFALLA TIPO WAFER DN 300
V-1, V-2	VASCHE DI EGUALIZZAZIONE E DISCONNESSIONE IDRAULICA CON PRECAMERA DI ARRIVO, DELETTORE A STRAMAZZO E CAMERA ALLOGGIAMENTO POMPE IN CLS VIBROCOMPRESSO V=30m³ CADAUNA
L-1	SENSORE DI LIVELLO PIEZORESISTIVO IN VASCA DI CARICO DI COMANDO POMPE DI ASPIRAZIONE
SMB	SONDA MULTIPARAMETRICA CONTROLLI IN B1/B2
VBP	VALVOLA BY-PASS CON ATTUATORE ELETTRICO
BP	COLLETORE BY-PASS PE 100 PN 6 Ø450 L=25m
PF-1-1, PF-1-2	POMPE DI PRESSURIZZAZIONE LINEA 1 Q= 312.5m³/h H=36.8m P=55kW
PF-2-1, PF-2-2	POMPE DI PRESSURIZZAZIONE LINEA 2 Q= 312.5m³/h H=36.8m P=55kW
G-1-1, G-1-2	SENSORI DI LIVELLO A GALLEGGIANTE DI COMANDO POMPE DI PRESSURIZZAZIONE FILTRI LINEA 1
G-2-1, G-2-2	SENSORI DI LIVELLO A GALLEGGIANTE DI COMANDO POMPE DI PRESSURIZZAZIONE FILTRI LINEA 2
VS-3, VS-4	VALVOLE DI INTERCETTAZIONE A SARACINESCA DN 150
VS-5, VS-6	TUBAZIONI DI MANDATA AI FILTRI Ø150 L=5m*
T-4, T-5	TUBAZIONI DI MANDATA AI FILTRI Ø300 L=6.5m*
T-6, T-7	TUBAZIONI DI MANDATA AI FILTRI Ø300 L=6.5m*
T-8, T-9	TUBAZIONI DI MANDATA AI FILTRI Ø300 L=6.5m*
T-10	COLLETORE USCITA ACQUE FILTRATE PE 100 PN6 Ø450 L=12m
VU	VALVOLA DI INTERCETTAZIONE E REGOLAZIONE USCITA ACQUE FILTRATE CON ATTUATORE ELETTRICO
T-11	COLLETORE SCARICO A MARE ACQUE FILTRATE PE 100 PN6 Ø450 L=20m
PC	POZZETTO DI CONFLUENZA IN CLS 2X2m
GH	GHIGLIOTTINA MANUALE
PS	POZZETTO DI SCARICO IN CLS 2X2m
SMC	SONDA MULTIPARAMETRICA CONTROLLI IN C1/C2
TC-1, TC-2	TUBAZIONI DI SCARICO ACQUE CONTROLAVAGGIO PVC DN 200
CSC	CANALETTA DI RACCOLTA E SMALTIMENTO ACQUE CONTROLAVAGGIO L=50m
Q-IN	MISURATORE DI PORTATA
T-IN	TORBIDIMETRO AD INSERZIONE IN INGRESSO (ATTACCO 1"1/2 A 110°)
T-OUT	TORBIDIMETRO AD INSERZIONE IN USCITA (ATTACCO 1"1/2 A 110°)

* I MATERIALI E LE LUNGHEZZE EFFETTIVE DELLE TUBAZIONI SARANNO VALUTATE IN CORSO D'OPERA RISPETTO ALLE NECESSITA' E DISPONIBILITA' EFFETTIVE

STRALCIO PLANIMETRICO
IMPIANTO FILTRAZIONE ACQUE CASSA DI COLMATA
Scala 1:50



Scala 1:50

PROGETTO COSTRUTTIVO


INTERVENTI PER IL DRAGAGGIO DI 2,3 m³ DI SEDIMENTI IN AREA MOLO POLISETTORIALE PER LA REALIZZAZIONE DI UN PRIMO LOTTO DELLA CASSA DI COLMATA FUNZIONALE ALL'AMPLIAMENTO DEL V SPORGENTE DEL PORTO DI TARANTO

Progetto Costruttivo

IMPIANTI
Impianto di sollevamento e filtrazione acque d'esubero

SCALA: 1:50

REVISIONE	DATA	DESCRIZIONE	REDATTO	CONTROLLATO	APPROVATO
B	11.11.2021	AGGIORNAMENTO CARTOGIO	IGES WORLD SRL	AELLO	COLLARELLI
A	13.04.2021	EMISSIONE	IGES WORLD SRL	AELLO	COLLARELLI



IL RESPONSABILE DEL PROCEDIMENTO