

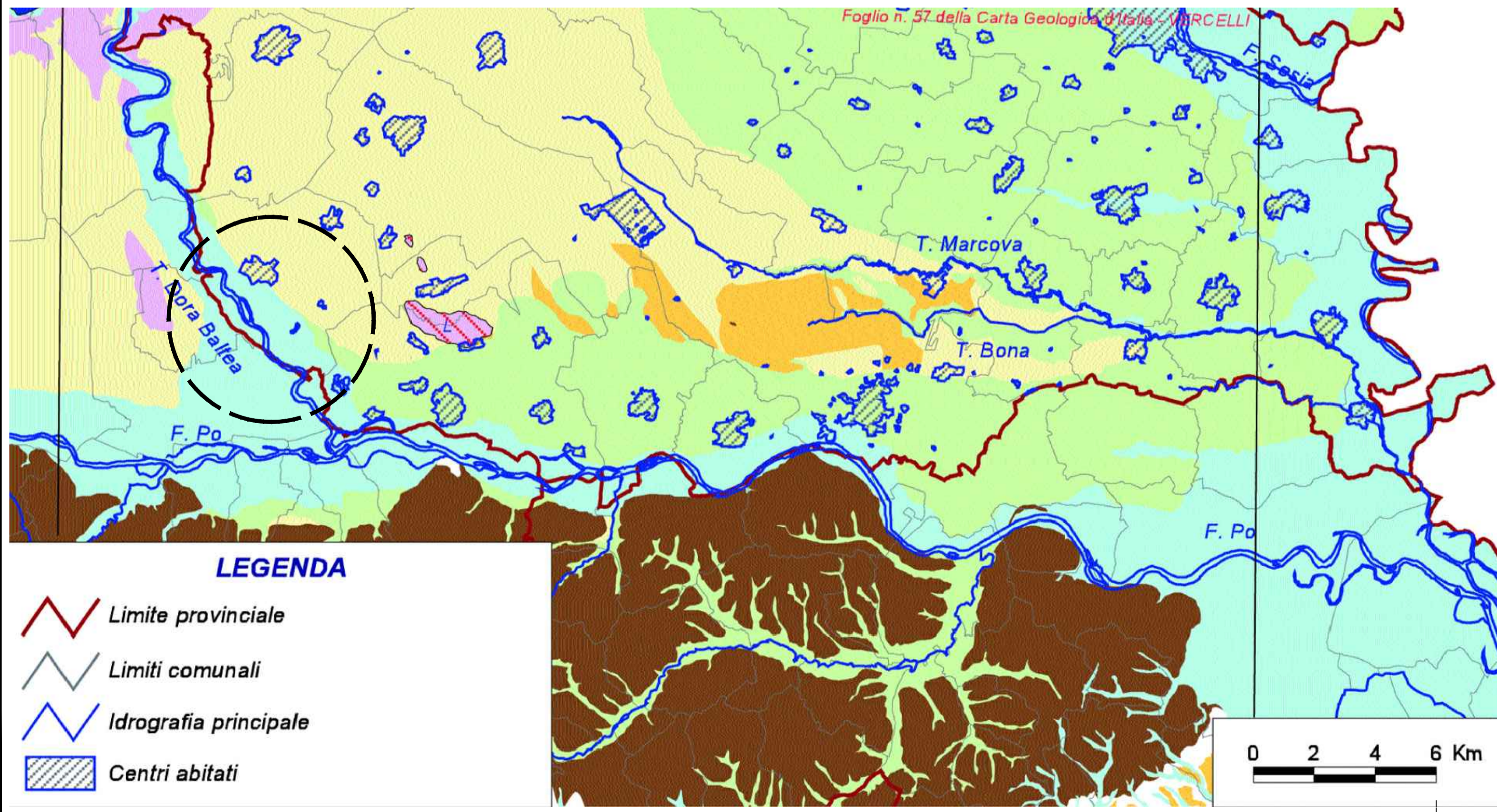
SCHEMA IDROGRAFICO - IDROGEOLOGICO

USO E COPERTURA DEL SUOLO

SCHEMA GEOLOGICO DELL'AREA DI STUDIO

LEGENDA

SUCCESSIONE STRATIGRAFICA AREA DI STUDIO



Complesso dei Depositi Quaternari
Depositi alluvionali antichi, recenti ed attuali
 Depositi ghiaiosi e ghiaioso-sabbiosi, talora debolmente terrazzati, con lenti sabbioso-argillose fiancheggiati i principali corsi d'acqua; non alterati o con debole strato di alterazione grigio-bruno. Costituiscono una falda a superficie libera collegata alla rete idrografica.

Fluviale e Fluvioglaciale Wurm
 Depositi prevalentemente sabbiosi, o sabbioso-limosi, localmente ghiaioso-sabbiosi con componente fine argillosa variabile. Terrazzi fluviali generalmente più grossolani, rappresentati da ghiaie, ghiaie ciottolose e ghiaie sabbiose da minime a grossolane, localmente con lenti argillose. Costituiscono una falda a superficie libera collegata alla rete idrografica.

Fluviale e Fluvioglaciale Riss
 Depositi ghiaioso-sabbiosi con lenti sabbioso-argillose e paleosuoli di colore rosso-arancio, giallo-rosaceo e giallo-craie; costituiscono un alto ed esteso sistema di terrazzi, raccordanti con le cerchie moreniche risiane. Costituiscono una falda superficiale, talvolta protetta, drenata dalla rete idrografica.

Depositi Glaciali
 Depositi fortemente eterogenei, mediamente grossolani (ghiaie, ciottoli e blocchi frammati a sabbia limosa), passanti verso falda a paleosuoli argillifici di colorazione rosso intensa o giallo-rossastra (a seconda dell'età), talora anche molto potenti. Copertura lessica di potenza molto variabile (da pochi cm ad alcuni m). A scarsa permeabilità, possono ospitare una falda isolata nei depositi più grossolani.

Fluviale e Fluvioglaciale Mindel
 Depositi ghiaioso-sabbiosi degli alti terrazzi, molto alterati, con potente paleosuolo argillifici rosso-bruno con scarsi ciottoli siliceo alterati e siliceo ("ferretto" tipico). Costituiscono gli alti terrazzi ondulati, raccordanti con le cerchie moreniche più antiche ed esterne. Costituiscono una falda a superficie libera, spesso protetta, con elevati valori di soggiacenza.

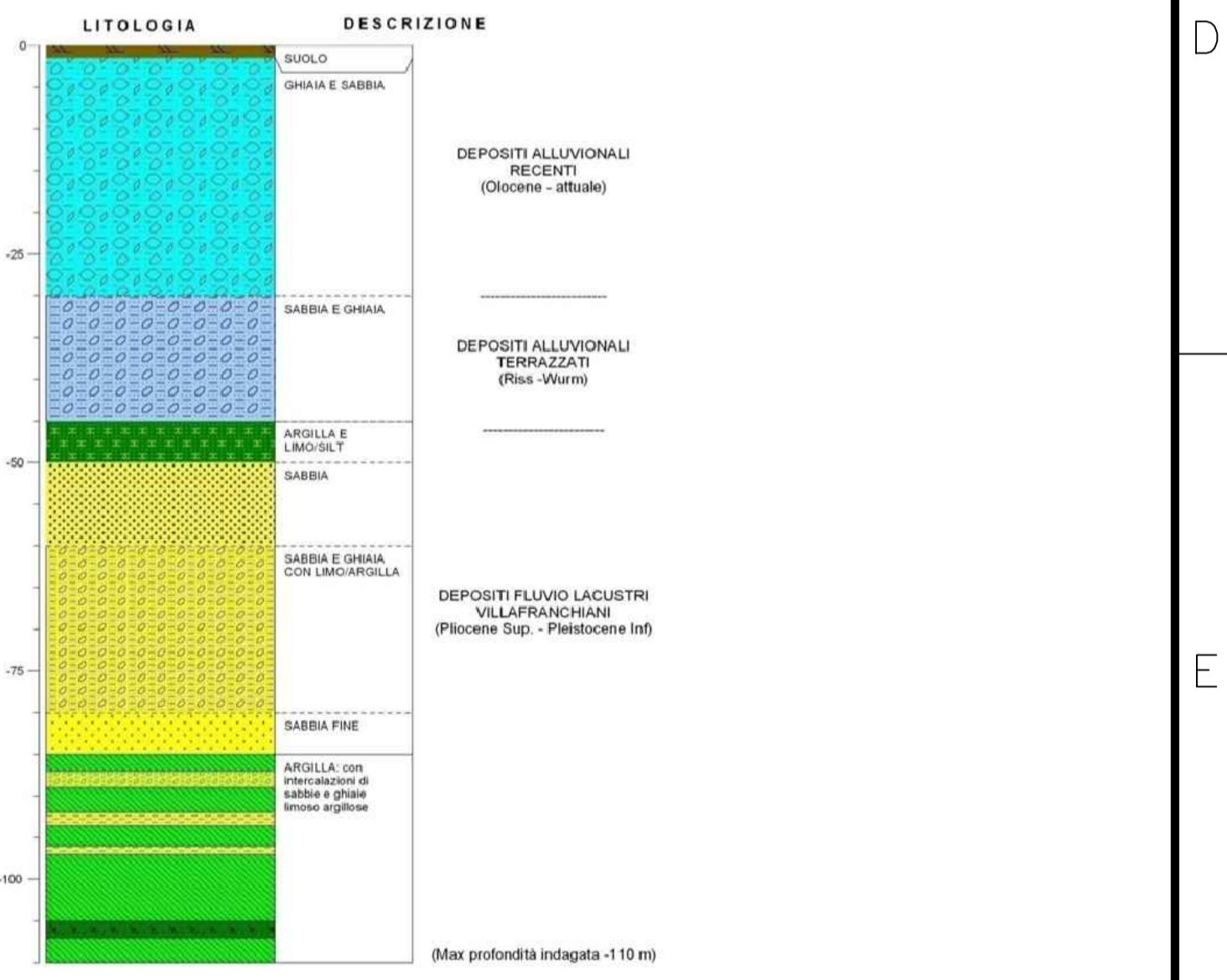
Complesso dei depositi di Transizione
Depositi del Villafanchiano
 Depositi di origine fluvio-lacustre, costituiti da ghiaie e sabbie quarzose, frequentemente alternanti con banchi di argille grigie, verdi e rosacee. Costituiscono un complesso acquifero multifalda con la presenza di falde confinate nei livelli permeabili.

Complesso dei depositi marini Pliocenici
Depositi marini Pliocenici
 Sabbie gialle più o meno stratificate, con banchi fossiliferi a base di marne profonde. Argille e sabbie azzurre, marne argillose e marne sabbiose con abbondanti fossili marini e con microfauna; verso falda, intercalazioni di sabbie ed argille. Costituiscono un complesso multifalda, confinato, talora con caratteristiche di artesianesimo.

Complesso dei depositi Prepliocenici
Depositi del Bacino Terziario Piemontese s.l.
 Rocce sedimentarie del Bacino Terziario Piemontese aut. Comprendono litotipi caratterizzati da estrema variabilità, raggruppabili in formazioni in prevalenza conglomeratiche, sabbioso-arenacee, marne-argillose, a componente calcarea prevalente, evaporitiche e complesse. Considerabili nel complesso a bassa permeabilità, possono ospitare falde isolate poco produttive negli orizzonti più permeabili.

Complesso delle rocce cristalline e relative coperture
Depositi calcarei
 Rocce calcareo-dolomitiche meso-cenozoiche e livelli evaporitico-carbonatici fortemente tettonizzati (carniole) del substrato alpino. Possono presentare circolazione idrica intensa legata al carsismo.

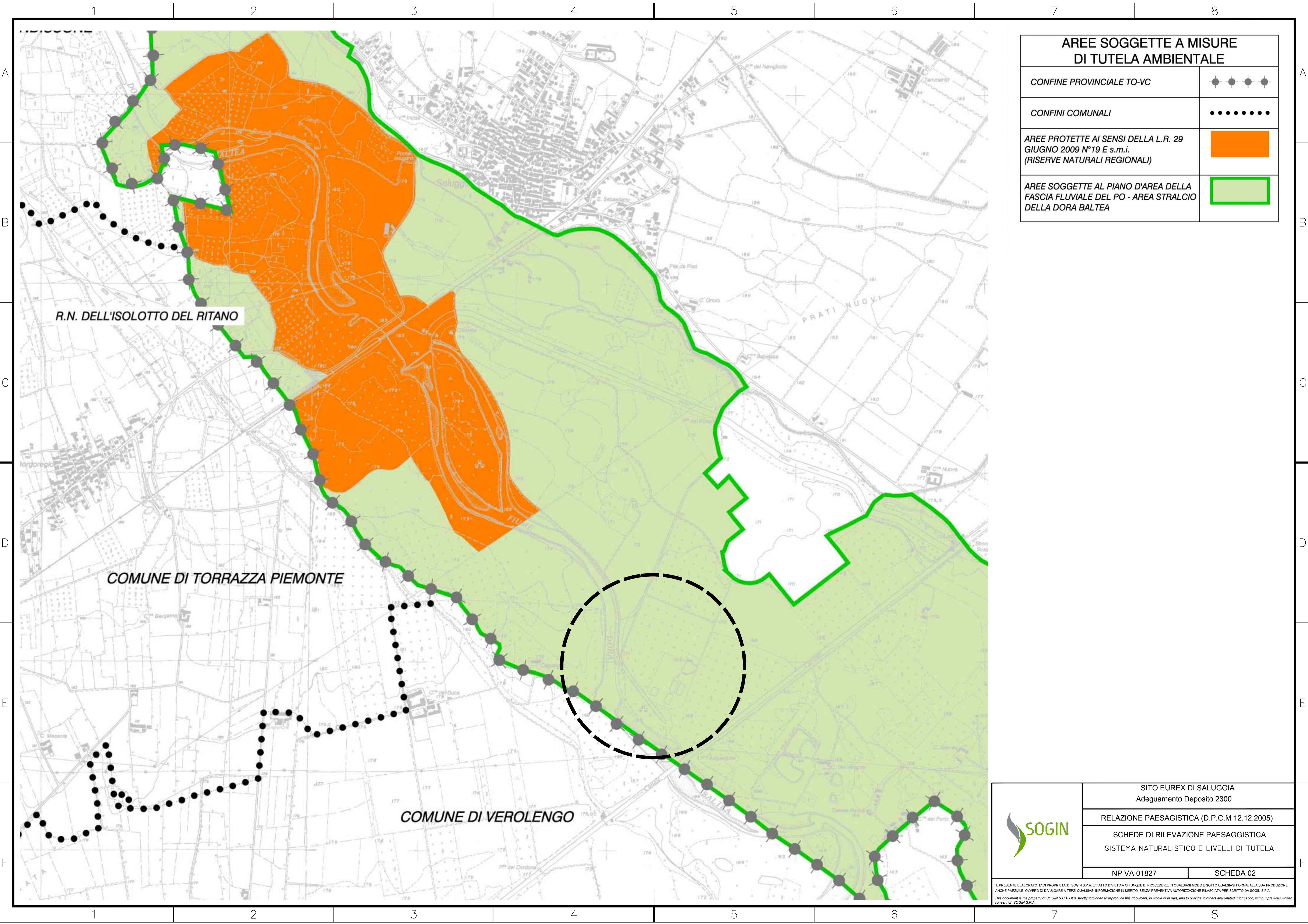
Substrato cristallino del rilievo alpino
 Rocce cristalline, magmatiche e metamorfiche, del substrato alpino. La circolazione idrica è limitata ai sistemi di frattura ed alle faglie principali.



SITO EUREX DI SALUGGIA
 Adeguamento Deposito 2300
 RELAZIONE PAESAGISTICA (D.P.C.M 12.12.2005)
 SCHEDE DI RILEVAZIONE PAESAGISTICA
 GEOMORFOLOGIA
 NP VA 01827 SCHEDA 01

SOGIN

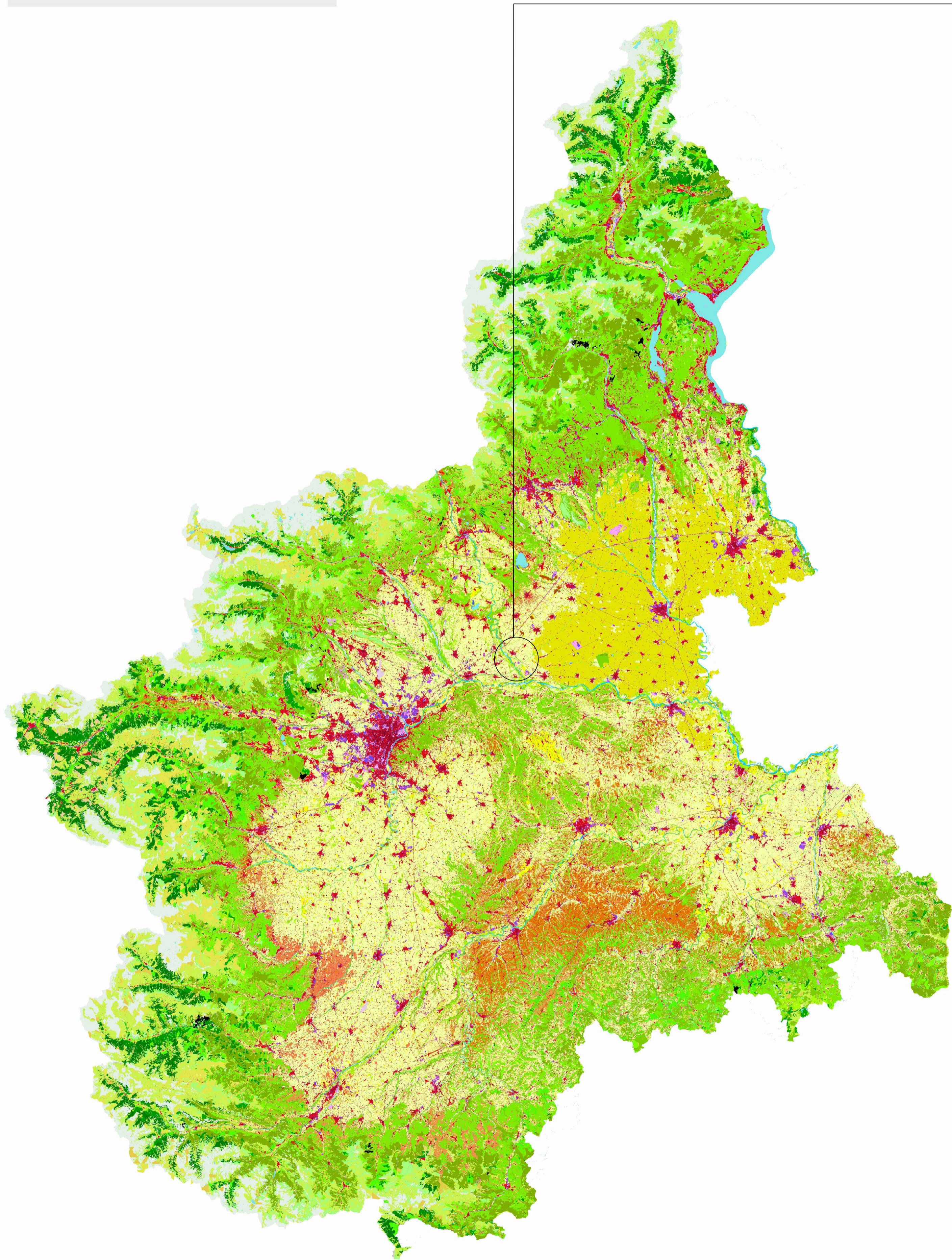
IL PRESENTE ELABORATO E' DI PROPRIETA' DI SOGIN S.P.A. E' FATTO DIVIETO A CHIUNQUE DI PROCEDERE, IN QUALSIASI MODO E SOTTO QUALSIASI FORMA, ALLA SUA PRODUZIONE, ANCHE PARZIALE, OVVVERO DI DIVULGARE A TERZI QUALSIASI INFORMAZIONE IN MERITO, SENZA PREVENTIVA AUTORIZZAZIONE RILASCIATA PER SCRITTO DA SOGIN S.P.A.
 This document is the property of SOGIN S.P.A. - It is strictly forbidden to reproduce this document, in whole or in part, and to provide to others any related information, without previous written consent of SOGIN S.P.A.



AREE SOGGETTE A MISURE DI TUTELA AMBIENTALE	
CONFINE PROVINCIALE TO-VC	● ● ● ●
CONFINI COMUNALI	● ● ● ● ● ● ● ●
AREE PROTETTE AI SENSI DELLA L.R. 29 GIUGNO 2009 N°19 E s.m.i. (RISERVE NATURALI REGIONALI)	
AREE SOGGETTE AL PIANO D'AREA DELLA FASCIA FLUVIALE DEL PO - AREA STRALCIO DELLA DORA BALTEA	

	SITO EUREX DI SALUGGIA Adeguamento Deposito 2300	
	RELAZIONE PAESAGISTICA (D.P.C.M 12.12.2005)	
	SCHEDE DI RILEVAZIONE PAESAGISTICA SISTEMA NATURALISTICO E LIVELLI DI TUTELA	
	NP VA 01827	SCHEDA 02

IL PRESENTE ELABORATO È DI PROPRIETÀ DI SOGIN S.P.A. È FATTO DIVIETO A CHIUNQUE DI PROCEDERE, IN QUALSIASI MODO E SOTTO QUALSIASI FORMA, ALLA SUA PRODUZIONE, ANCHE PARZIALE, OVVERO DI DIVULGARE A TERZI QUALSIASI INFORMAZIONE IN MERITO, SENZA PREVENTIVA AUTORIZZAZIONE RILASCIATA PER SCRITTO DA SOGIN S.P.A. This document is the property of SOGIN S.P.A. - It is strictly forbidden to reproduce this document, in whole or in part, and to provide to others any related information, without previous written consent of SOGIN S.P.A.



PAESAGGI AGRARI - DORA BALTEA

CARATTERI COSTITUTIVI DEL SOTTOSISTEMA DI PAESAGGIO
 FORME, PROFILI E PERCORSI: LETTO MONO E PLURICURSALE RETTILINEO
 FASCIA ALTIMETRICA: 150-200 M S.L.M.
 DISLIVELLI: FINO A 25 METRI
 PENDENZE: 5%-30%

ASPETTI CLIMATICI PARTICOLARI: VELATURA ESTIVA E NOTEVOLE LIMPIDITÀ INVERNALE
 ORIENTAMENTO CULTURALE AGRARIO: FORAGGERO PRATIVO
 COPERTURA FORESTALE: CEDUI ADULTI/MATURI
 VARIAZIONI CROMATICHE STAGIONALI: MARCATE
 GRADO DI ANTROPIZZAZIONE STORICA: ELEVATO - GRADO DI ANTROPIZZAZIONE IN ATTO: MODERATO
 PERIODI DI FORTE ANTROPIZZAZIONE: DALL'INIZIO DEL XX SECOLO
 DENSITÀ INSEDIATIVA: <=39
 DISTRIBUZIONE INSEDIATIVA:
 DINAMICA DEL PAESAGGIO: PARZIALE CAMBIAMENTO DEGLI ORDINAMENTI CULTURALI
 EFFETTI DELLA DINAMICA DEL PAESAGGIO: CONSERVAZIONE O INCREMENTO DELLA BIODIVERSITÀ

Ambienti agrari. All'uscita della Valle d'Aosta il fiume corre rapido tra sponde solo parzialmente orlate da vegetazione riparia. Dopo la stretta d'Ivrea, superfici assai piane e uno sbarramento idroelettrico (diga di Mazzè) costringono il fiume ad un percorso assai sinuoso anche tra nude sponde sovente occupate da una dominante cerealicoltura di mais (Cfr. I.P.L.A.- Regione Piemonte , 1982, La capacità d'uso dei suoli del Piemonte, aerofotogramma pag. 195).

Ambienti agrari e forestali. Scarpate e pendii terrazzati a bosco di quercia e robinia, con passaggio a superfici terrazzate occupate da seminativi, molto più frequentemente dal pioppo fino a modesti greti più inondabili, a vegetazione riparia.

Ambienti agrari. Distesa territoriale caratterizzata da marcate scarpate contornate da estesi pioppeti che predominano sui prati e i seminativi. Sui terrazzi intermedi il miglior clima consente lo sviluppo del seminativo in parte contrastato dall'espansione urbana.

Ambienti agrari.
 Terre coltivate in rotazione ancora nel rispetto di un modello colturale legato a piccoli appezzamenti; sono presenti anche terre tenaci in zone più elevate o più mosse, che conoscono un largo abbandono e con l'introduzione del pioppeto manifestano attese di un improbabile reddito (Rivarone).

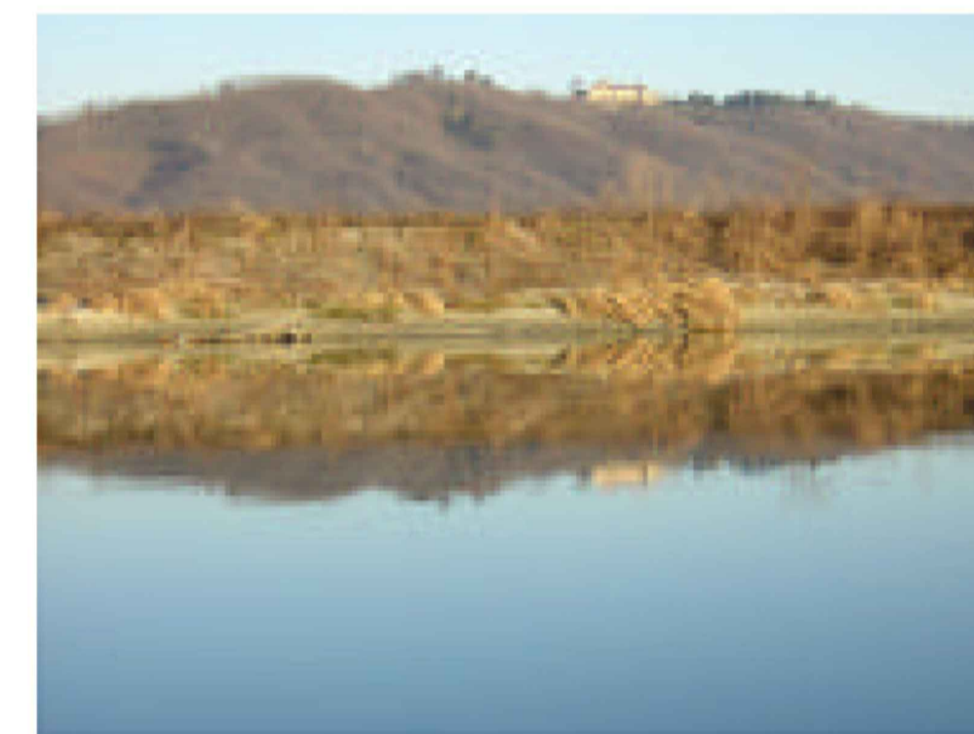
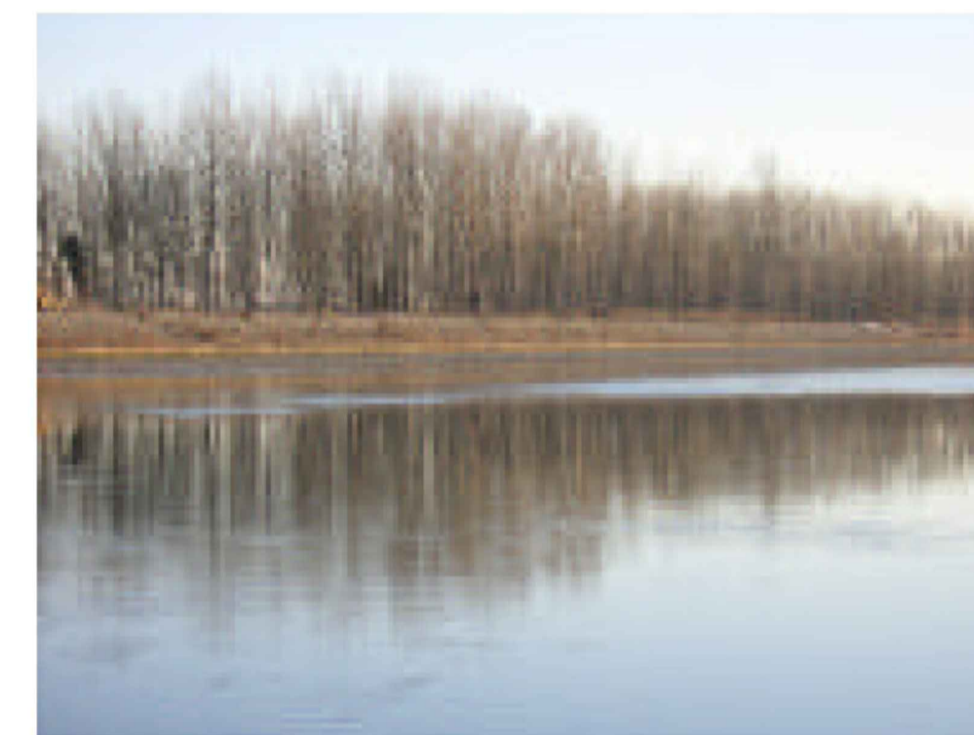
Ambienti agrari.
 Scenario mutevole nel tempo per l'ordinamento colturale locale a "valba", cioè biennali alternanze culturali: risaie e coltivazioni in rotazione. Il sistema, ora in via di abbandono, denota complessivamente una grande omogeneità per andamento delle particelle, la loro dimensione, la distribuzione della rete stradale e della canalizzazione. Talora questo ordinamento consente ancora, quando il riso è di turno, le suggestioni di risaia di un tempo, quando la manomissione di questi ambienti era assai più contenuta.

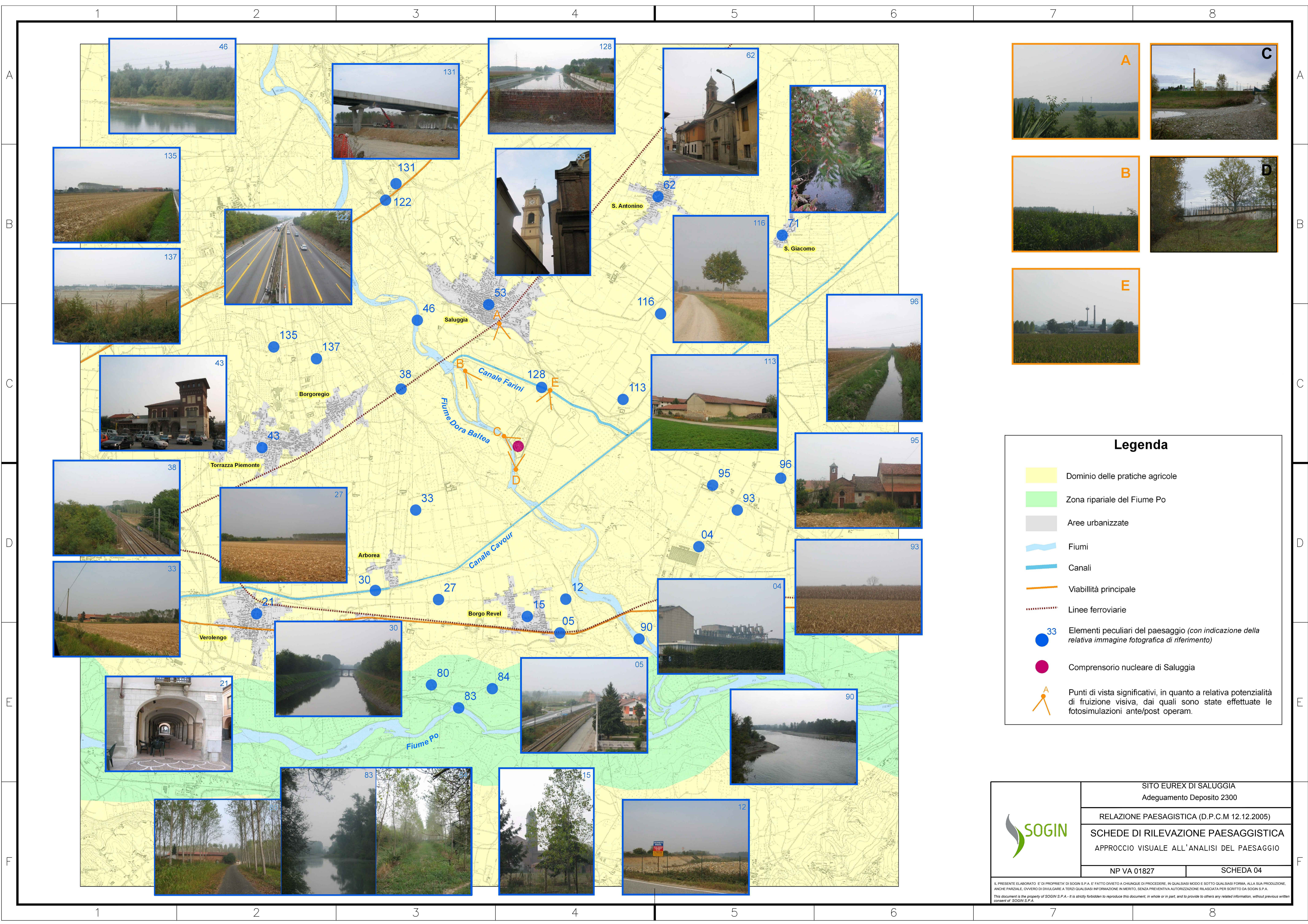
Una recente diffusione del pioppo, impone inconsuete ma consistenti verticalità con limitati spazi visuali.



IL PRESENTE ELABORATO È DI PROPRIETÀ DI SOGIN S.P.A. È FATTO DIVIETO A CHIUNQUE DI PROCEDERE, IN QUALSIASI MODO E SOTTO QUALSIASI FORMA, ALLA SUA PRODUZIONE, ANCHE PARZIALE, OVVERO DI DIVULGARE A TERZI QUALSIASI INFORMAZIONE IN MERITO, SENZA PREVENTIVA AUTORIZZAZIONE RILASCIATA PER SCRITTO DA SOGIN S.P.A. This document is the property of SOGIN S.P.A. - It is strictly forbidden to reproduce this document, in whole or in part, and to provide to others any related information, without previous written consent of SOGIN S.P.A.

PAESAGGI AGRARI - DORA BALTEA





Legenda

- Dominio delle pratiche agricole
- Zona ripariale del Fiume Po
- Aree urbanizzate
- Fiumi
- Canali
- Viabilità principale
- Linee ferroviarie
- 33 Elementi peculiari del paesaggio (con indicazione della relativa immagine fotografica di riferimento)
- Comprensorio nucleare di Saluggia
- Punti di vista significativi, in quanto a relativa potenzialità di fruizione visiva, dai quali sono state effettuate le fotosimulazioni ante/post operam.

	SITO EUREX DI SALUGGIA Adeguamento Deposito 2300	
	RELAZIONE PAESAGISTICA (D.P.C.M 12.12.2005)	
	SCHEDE DI RILEVAZIONE PAESAGGISTICA APPROCCIO VISUALE ALL'ANALISI DEL PAESAGGIO	
	NP VA 01827	SCHEDA 04

IL PRESENTE ELABORATO E' DI PROPRIETA' DI SOGIN S.P.A. E' FATTO DIVIETO A CHIUNQUE DI PROCEDERE, IN QUALSIASI MODO E SOTTO QUALSIASI FORMA, ALLA SUA PRODUZIONE, ANCHE PARZIALE, OVVVERO DI DIVULGARE A TERZI QUALSIASI INFORMAZIONE IN MERITO, SENZA PREVENTIVA AUTORIZZAZIONE RILASCIATA PER SCRITTO DA SOGIN S.P.A.
 This document is the property of SOGIN S.P.A. - It is strictly forbidden to reproduce this document, in whole or in part, and to provide to others any related information, without previous written consent of SOGIN S.P.A.

Il sistema dei canali



Paesaggi agrari



Centri urbani

Centro abitato Torrazza Piemonte



Centro storico di Saluggia



Paesaggi nel Comune di Saluggia (VC).

Le immagini sono tratte dall'Atlante dei Paesaggi piemontesi, realizzato per una più ampia conoscenza ed efficace salvaguardia del patrimonio paesaggistico del territorio regionale.

	SITO EUREX DI SALUGGIA Adeguamento Deposito 2300	
	RELAZIONE PAESAGISTICA (D.P.C.M 12.12.2005)	
	SCHEDE DI RILEVAZIONE PAESAGISTICA AMBITI DI VALENZA SIMBOLICA	
	NP VA 01827	SCHEDA 05
<small>IL PRESENTE ELABORATO È DI PROPRIETÀ DI SOGIN S.P.A. È FATTO DIVIETO A CHIUNQUE DI PROCEDERE, IN QUALSIASI MODO E SOTTO QUALSIASI FORMA, ALLA SUA PRODUZIONE, ANCHE PARZIALE, OVVERO DI DIVULGARE A TERZI QUALSIASI INFORMAZIONI IN MERITO, SENZA PREVENTIVA AUTORIZZAZIONE RILASCIATA PER SCRITTO DA SOGIN S.P.A. This document is the property of SOGIN S.P.A. - It is strictly forbidden to reproduce this document, in whole or in part, and to provide to others any related information, without previous written consent of SOGIN S.P.A.</small>		