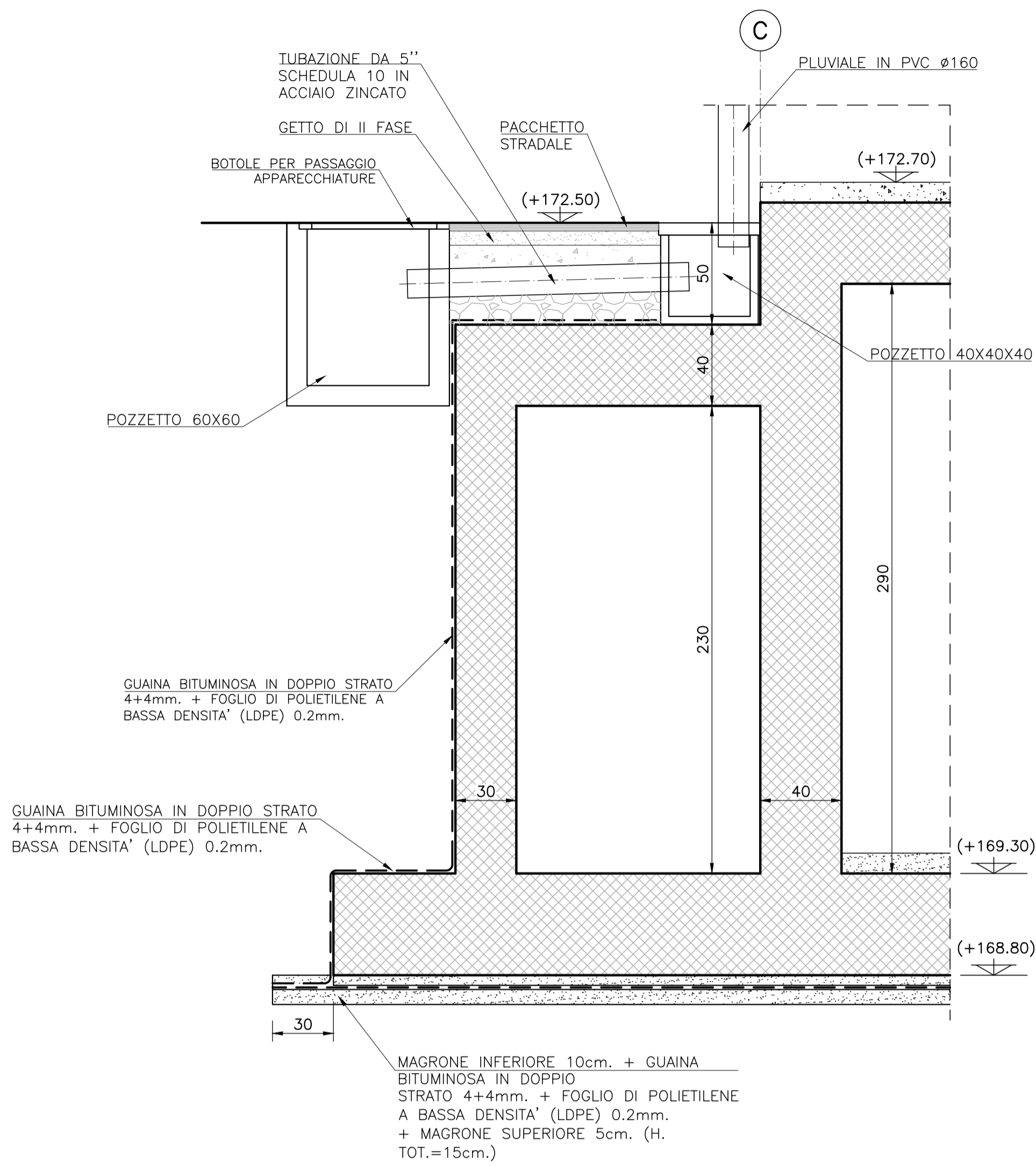


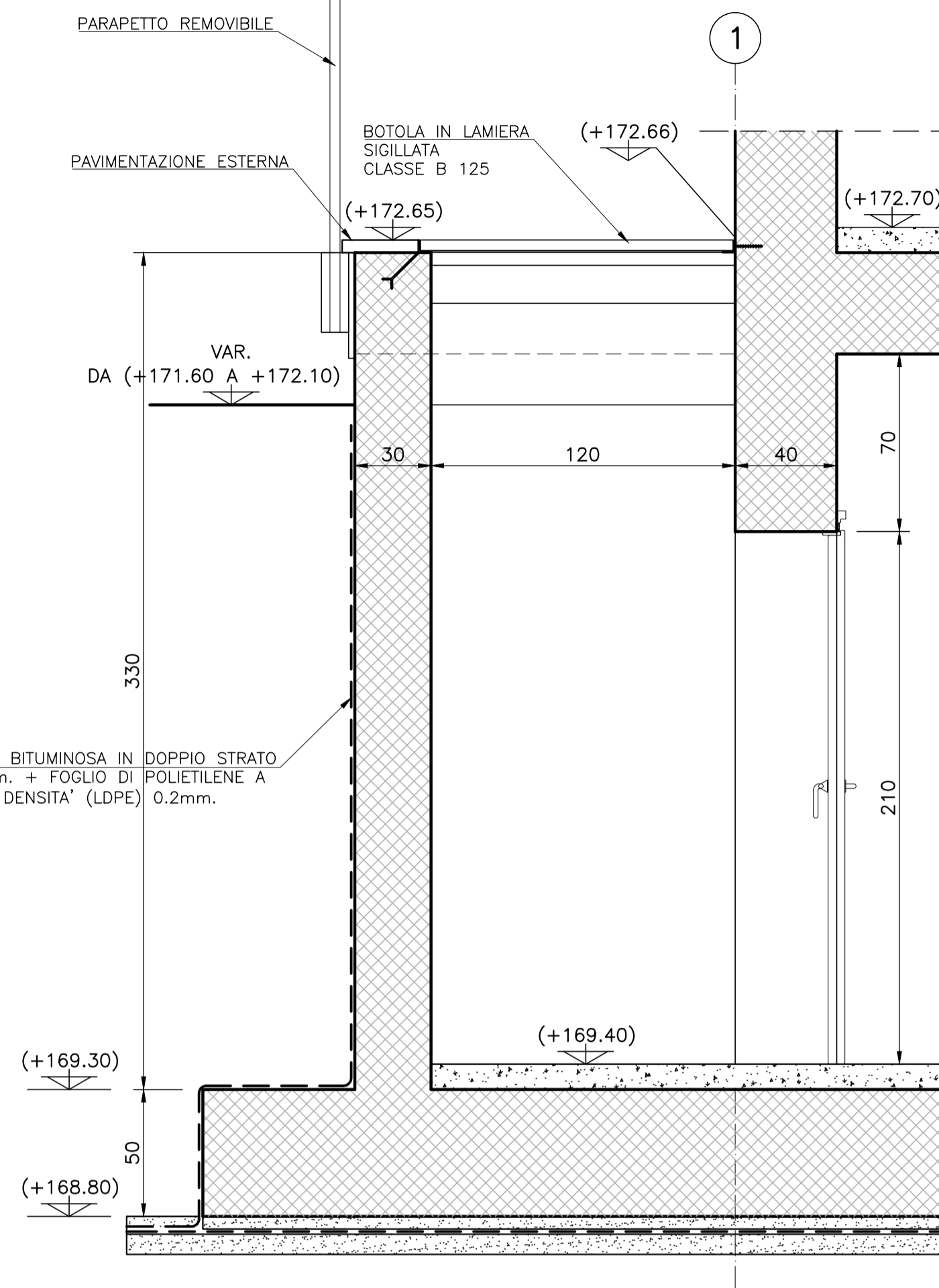
SEZIONE A-A POZZETTO

SCALA 1:20



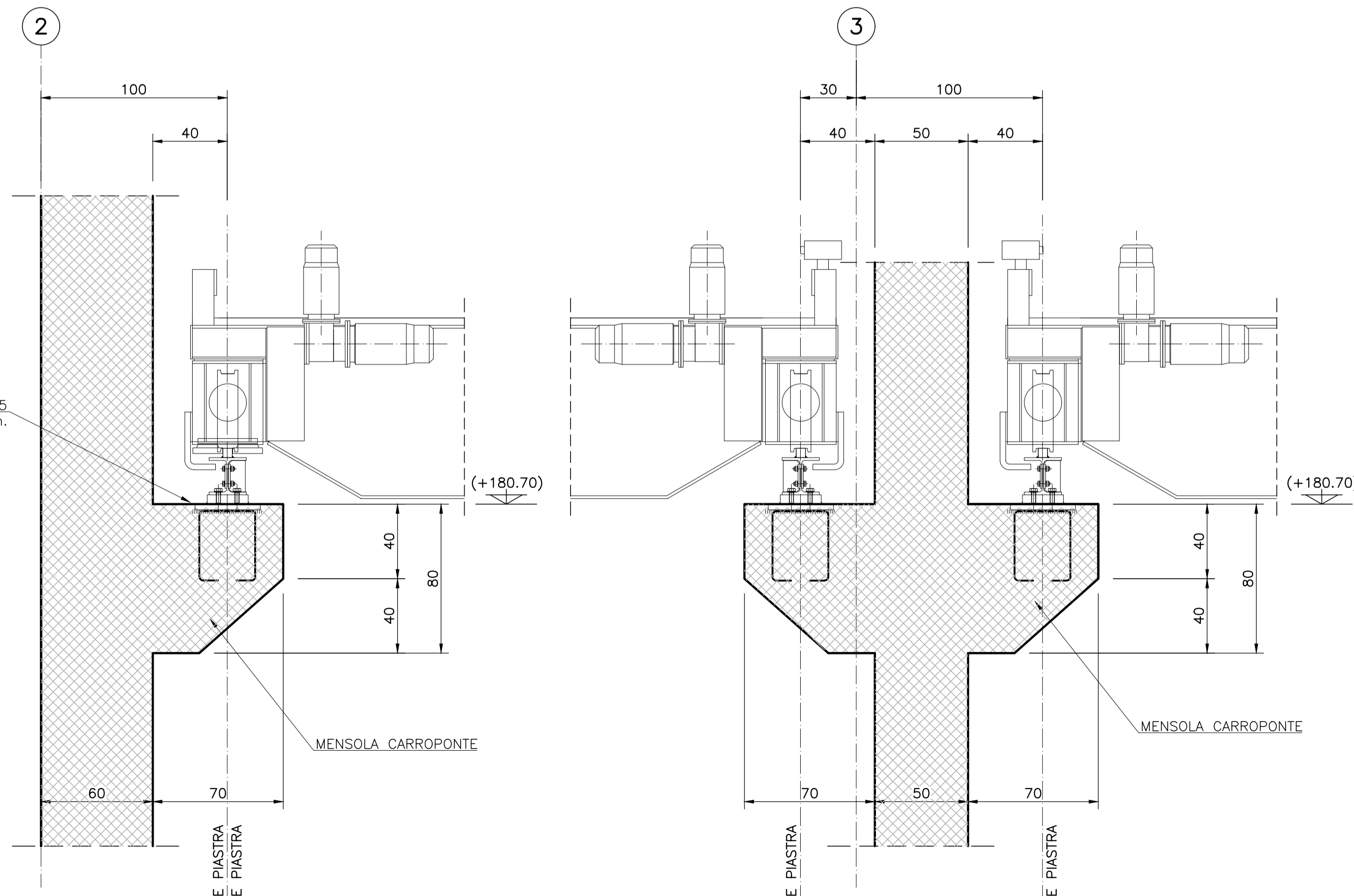
SEZIONE B-B BOTOLA

SCALA 1:20



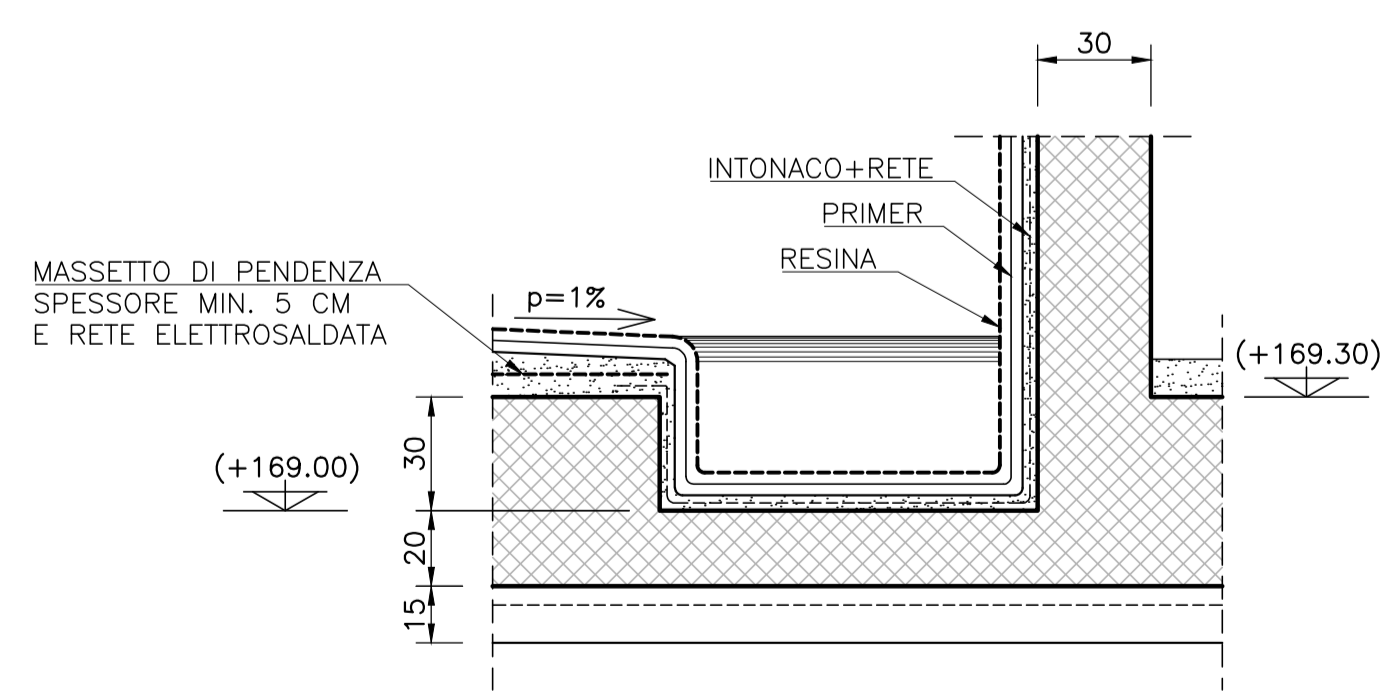
SEZIONE D-D TIPICO APPOGGI CARRO PONTE

SCALA 1:20



SEZIONE C-C DETTAGLIO IMPERMEABILIZZAZIONE VASCA

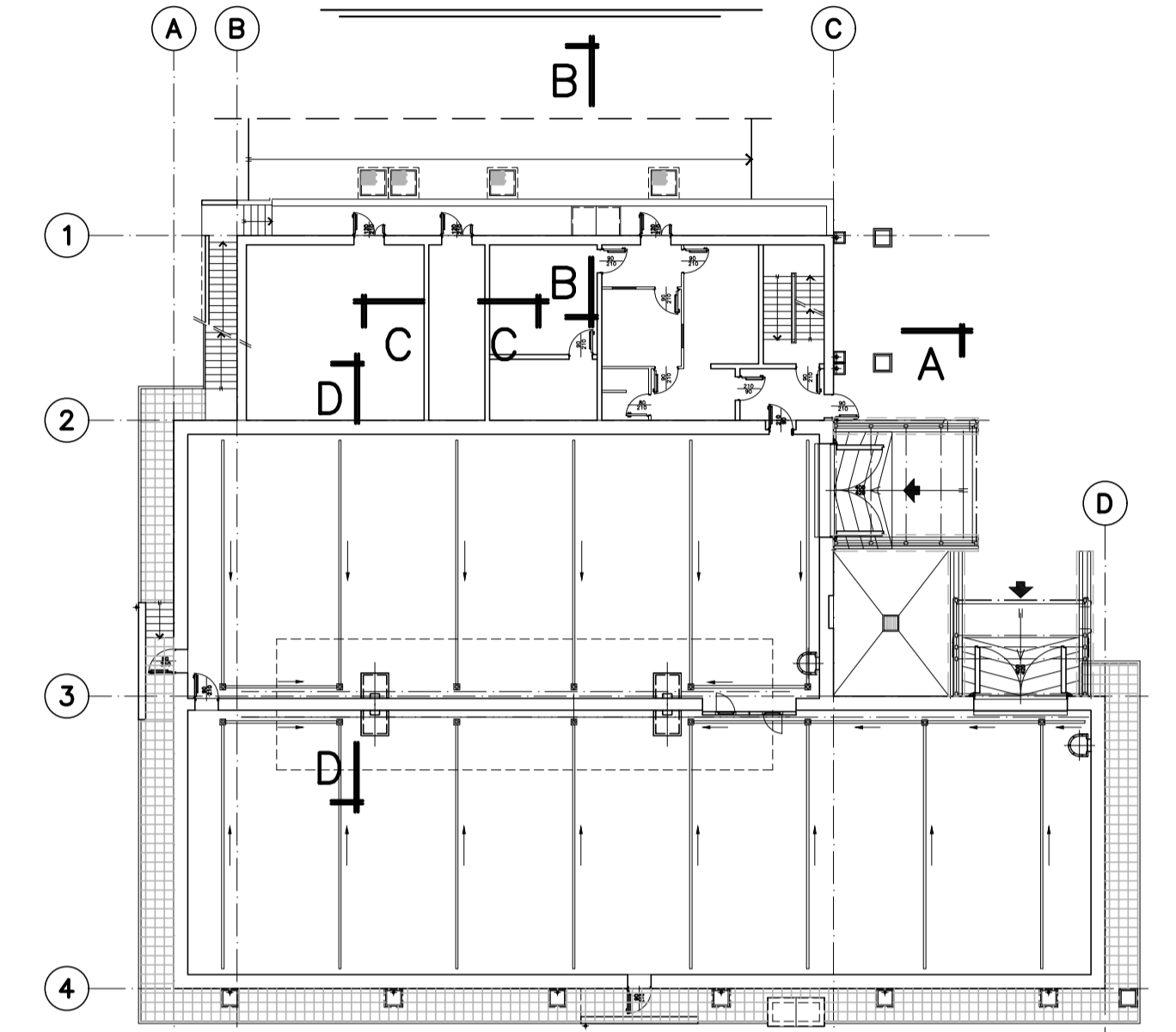
SCALA 1:20



DISEGNI DI RIFERIMENTO

SL 23 00058	- Architettonici	- Pianta interrato
SL 23 00059	- Architettonici	- Pianta Piano Terra
SL 23 00060	- Architettonici	- Pianta Qta Mensole
SL 23 00061	- Architettonici	- Pianta Copertura
SL 23 00062	- Architettonici	- Sezioni
SL 23 00063	- Architettonici	- Prospetti
SL 23 00064	- Architettonici	- Abaco Infissi
SL 23 00065	- Architettonici	- Abaco Finiture
SL 23 00066	- Architettonici	- Pianta Corpo Servizi - Tav.1
SL 23 00067	- Architettonici	- Pianta Corpo Servizi - Tav.2
SL 23 00068	- Architettonici	- Sezioni Corpo Servizi
SL 23 00069	- Architettonici	- Drenaggi (Pianta e Dettagli)
SL 23 00070	- Architettonici	- Dettagli Tavola 1
SL 23 00071	- Architettonici	- Dettagli Tavola 2

PIANTA CHIAVE



Rev.	Data	Descrizione
03	08/06/2020	Allineamento Progetto
02	22/07/2019	Revisione generale
01	30/11/2016	Revisione generale
00	20/09/2016	Prima emissione

Stefano D'orazio	Mario scavroni	D.Vitale Di Maio	Roberto Genovese
Elaborato	Collaborazioni	Verificato	Approvato
Elaborato S1301SO04026		Commessa	Tipo doc. Foglio di
S1301		DC	01 01

TITOLO / Title				
Adeguamento Ed. 2300 - Nuovo Edificio - Architettonici				
Dettagli Tavola 1				
CLIENTE/Client	Sogin	Codice Cliente	SL 23 00070	FORMATO/Size
OGGETTO/Object	Saluggia - Adeguamento ED2300 - Progetto definitivo dello spostamento dei sottoservizi e della demolizione/ricostruzione dell'ED.2300			SCALA/Scale
	A1			1:20

Timbri e firme per responsabilità di legge				
02	21/07/2020	Revisione Generale	ESTERNO	

REV.	DATA	DESCRIZIONE DELLA REV.	INCARICATO	COLLABORAZIONI	VERIFICA	APPROVATO	AUTORIZZATO DA
Rev.	Date	Description	Prepared by	Cooperation	Checked out by	Approved by	Issued by
		PROGETTO					
		Project					

	Saluggia 23 - Adeguamento edificio 2300		ESITO SORVEGLIANZA Employer review <input checked="" type="checkbox"/> POSITIVO Approved <input type="checkbox"/> NEGATIVO Not approved <input type="checkbox"/> COME CORRETTO Revised <input type="checkbox"/> PER INFORMAZIONI For information only
	TITOLO / Title Adeguamento Ed. 2300 - Nuovo Edificio - Architettonici - Dettagli Tavola 1	Dis. N. Sheet SL 23 00070	
SCALA / Scale 1:20	TIPO EL. DC	SIST'EDARQ. DEC	FOGLIO / OF 1 / 1
SOSTITUISCE / Replaces dwg no	NOME FILE / File name SL 23 00070_Rev02_(R03) - Architettonici - Dettagli Tavola 1.dwg		

Il sistema informatico prevede la firma elettronica per la validazione delle stampe e dei nominativi delle persone associate cartella firmatario cartella.

Elaborato: SL 23 00070

Rev: 02

Stato: Autorizzato



Il sistema informatico prevede la firma elettronica pertanto l'indicazione delle strutture e dei nominativi delle persone associate certifica l'avvenuto controllo.

<i>N</i>	<i>File name</i>	<i>Data</i>
1	Srs_standard.ctb	26/06/2020 09:25
2		
3		
4		
5		
6		
7		
8		
9		
10		
11		
12		
13		
14		
15		
16		
17		
18		
19		
20		
21		
22		
23		
24		
25		
26		
27		