

<i>Elaborato</i>	<i>Livello</i>	<i>Tipo</i>	<i>Sistema / Edificio / Argomento</i>	<i>Rev. 00</i>
SL 23 00237 ETQ-00088676	D	ST - Specifiche Tecniche	DEC - Attività Generale di Decommissioning	Data 17/06/2020
Centrale / Impianto:	Saluggia - Adeguamento edificio 2300			
Titolo Elaborato:	Adeguamento Ed. 2300 - Nuovo Edificio - Specifica tecnica di fornitura copri e scopri			
Prima emissioni				
<i>Timbri e firme per responsabilità di legge</i>				
Autorizzato				
SORVEGLIANZA SUGLI ELABORATI PRODOTTI DA SRS				
Motivo invio: Per Benestare				
ESTERNO		INR-ING Capriglione B. DIM-SAL Ciccariello F. DIM-SAL Roasio M. INR-ING Damiano M.	DIM-SAL Barbaso E. INR-ING Dusseldori D.	INR Del Lucchese M.
Incaricato	Collaborazioni	Verifica	Approvazione / Benestare	Autorizzazione all'uso

PROPRIETA'

Del Lucchese M.

LIVELLO DI CATEGORIZZAZIONE

Interno

Livello di categorizzazione: Pubblico, Interno, Controllato, Ristretto

Il presente elaborato è di proprietà di Sogin S.p.A. È fatto divieto a chiunque di procedere, in qualsiasi modo e sotto qualsiasi forma, alla sua riproduzione, anche parziale, ovvero di divulgare a terzi qualsiasi informazione in merito, senza autorizzazione rilasciata per scritto da Sogin S.p.A.

**CESI****SRSSED****Specifica Tecnica**

Elaborato RTI S1301SO04101

Commessa	Sottocommessa	Progressivo	Tipo doc.	Pagina 1 di 13
S1301	04	101	ST	
Cliente	So.G.I.N.			
Oggetto	Saluggia – Adeguamento edificio 2300 - Progetto definitivo dello spostamento dei sottoservizi e della demolizione/ricostruzione dell'ED.2300 ID: C0797S14 – CIG: 60281201FE Scheda di Attivazione SL 23 00233 - Rev.01			
Codice Cliente	SL 23 00237			

ADEGUAMENTO EDIFICIO 2300
- NUOVO EDIFICIO –
SPECIFICA TECNICA DI FORNITURA COPRI E SCOPRI

02	17/06/2020						
		Simone Pietrini			Virgilio Vendetta	Damiano Vitale Di Maio	Roberto Genovese
Rev.	Data	Elaborato	Collaborazioni		Verificato	Approvato	Autorizzato



CESI



Revisione	Data	Descrizione delle Revisioni
00	26/06/2019	Emissione
01	08/06/2020	Allineamento progetto
02	17/06/2020	Allineamento progetto

Cliente Sogin	Doc. N: S1301SO04101 SPECIFICA TECNICA DI FORNITURA COPRI E SCOPRI	Rev. N.02 del 17/06/2020
		Pagina 2 di 13



CESI



INDICE

1	INTRODUZIONE	4
1.1	PREMESSA	4
1.2	SCOPO	4
1.3	DOCUMENTI DI RIFERIMENTO	4
1.4	NORMATIVE DI RIFERIMENTO	4
2	FUNZIONI	6
3	DESCRIZIONE DELL'OPERA	7
4	CARATTERISTICHE TECNICHE DELL'OPERA	9
4.1	STRUTTURA METALLICA PORTANTE	9
4.2	TELONE DI COPERTURA	9
4.3	PORTE E FOROMETRIE	9
5	FORNITURA	11
5.1	TRATTAMENTO DELLE SUPERFICI	11
5.2	MANUALE DI MONTAGGIO	11
6	ESTENSIONE DELLA FORNITURA	12
7	ESCLUSIONE DELLA FORNITURA	13

Cliente Sogin	Doc. N: S1301SO04101 SPECIFICA TECNICA DI FORNITURA COPRI E SCOPRI	Rev. N.02 del 17/06/2020
		Pagina 3 di 13



1 INTRODUZIONE

1.1 PREMESSA

Nell'ambito del decommissioning dell'impianto Eurex di Saluggia (VC) è prevista la demolizione dell'attuale Deposito 2300 e la ricostruzione del nuovo Edificio 2300. Per le attività di caricamento del deposito è prevista la realizzazione di un copri e scopri di ingresso materiali per entrambi gli accessi alle campate di stoccaggio.

1.2 SCOPO

La presente specifica tecnica si riferisce alla fornitura, di due strutture di confinamento da allestire presso l'impianto Eurex di Saluggia.

Il sistema di confinamento (Tunnel con telo in PVC) dovrà essere costituito da tenda con struttura portante scorrevole su rotaia e richiudibile a soffietto.

Il rispetto di questa specifica, come pure l'approvazione da parte della RTI di disegni, specifiche, prove, ecc. non solleva il Fornitore dalle sue responsabilità. Pertanto, egli è tenuto a compiere, in aggiunta a quanto previsto nella specifica stessa, tutte le azioni che a Suo giudizio si rendano necessarie con il fine di rendere la fornitura rispondente ai requisiti prescritti ed alle normative vigenti.

1.3 DOCUMENTI DI RIFERIMENTO

- [Rif. 1.] SL 23 00238 Adeguamento Ed. 2300 - Nuovo Edificio - Disegni di sistemazione aree esterne con copri e scopri e vasca di prima pioggia
- [Rif. 2.] SL 23 00239 Adeguamento Ed. 2300 - Nuovo Edificio - Sezioni deposito ed aree esterne
- [Rif. 3.] SL 23 00247 Adeguamento Ed. 2300 - Nuovo Edificio - Layout alimentazioni elettriche Copri/Scopri - Vasca di prima pioggia

1.4 NORMATIVE DI RIFERIMENTO

- [Rif. 4.] DM 17 gennaio 2018: Nuove Norme Tecniche per le costruzioni (G.U. n. 42 del 20 febbraio 2018) e successivi aggiornamenti
- [Rif. 5.] Circ. n.7- 21 gennaio 2019 Ministero delle Infrastrutture e dei Trasporti, Istruzioni per l'applicazione dell'«Aggiornamento delle “Nuove norme tecniche per le costruzioni”» di cui al decreto ministeriale 17 gennaio 2018. (GU n. 35 del 11-2-2019 - Suppl. Ordinario n.5)
- [Rif. 6.] EC2, UNI EN 1992-1-1, Progettazione delle strutture di calcestruzzo, Parte 1-1: Regole generali e regole per gli edifici, Novembre 2005
- [Rif. 7.] EC3, UNI EN 1993-1:2014. Progettazione delle strutture di acciaio, UNI – Ente Nazionale Italiano di Unificazione, Milano
- [Rif. 8.] EC7, UNI EN 1997-1, Progettazione geotecnica - Parte 1: Regole generali, Febbraio 2005

Cliente Sogin	Doc. N: S1301SO04101 SPECIFICA TECNICA DI FORNITURA COPRI E SCOPRI	Rev. N.02 del 17/06/2020
		Pagina 4 di 13



CESI



- [Rif. 9.] EC8, UNI EN 1998-1, Progettazione delle strutture per la resistenza sismica - Parte 1: Regole generali, azioni sismiche e regole per gli edifici, Marzo 2005
- [Rif. 10.] EC8, UNI EN 1998-5, Progettazione delle strutture per la resistenza sismica - Parte 5: Fondazioni, strutture di contenimento ed aspetti geotecnici, Gennaio 2005

Cliente Sogin	Doc. N: S1301SO04101 SPECIFICA TECNICA DI FORNITURA COPRI E SCOPRI	Rev. N.02 del 17/06/2020
		Pagina 5 di 13



CESI



2 FUNZIONI

La struttura di confinamento sarà utilizzata durante la fase di stoccaggio del deposito 2300. Quando non utilizzata dovrà essere chiusa su se stessa per lasciare libero il piazzale antistante. Le dimensioni della struttura dovranno essere tali per consentire senza intralci l'ingresso dei muletti con i colli da stoccare.

La struttura di confinamento per l'ingresso e per l'uscita dei materiali deve inoltre assolvere alle seguenti funzioni:

- delimitare fisicamente l'area di ingresso/uscita materiali;
- permettere gli accessi controllati delle attrezzature all'area operativa;
- evitare la contaminazione accidentale delle aree adiacenti alle aree operative;
- rispondere ai requisiti previsti nella normativa italiana per quanto riguarda i carichi di progetto relativi a neve, vento e sisma, in particolare: D.M. 17 Gennaio 2018: NTC- Nuove Norme Tecniche per le Costruzioni.

Cliente Sogin	Doc. N: S1301SO04101 SPECIFICA TECNICA DI FORNITURA COPRI E SCOPRI	Rev. N.02 del 17/06/2020
		Pagina 6 di 13



CESI



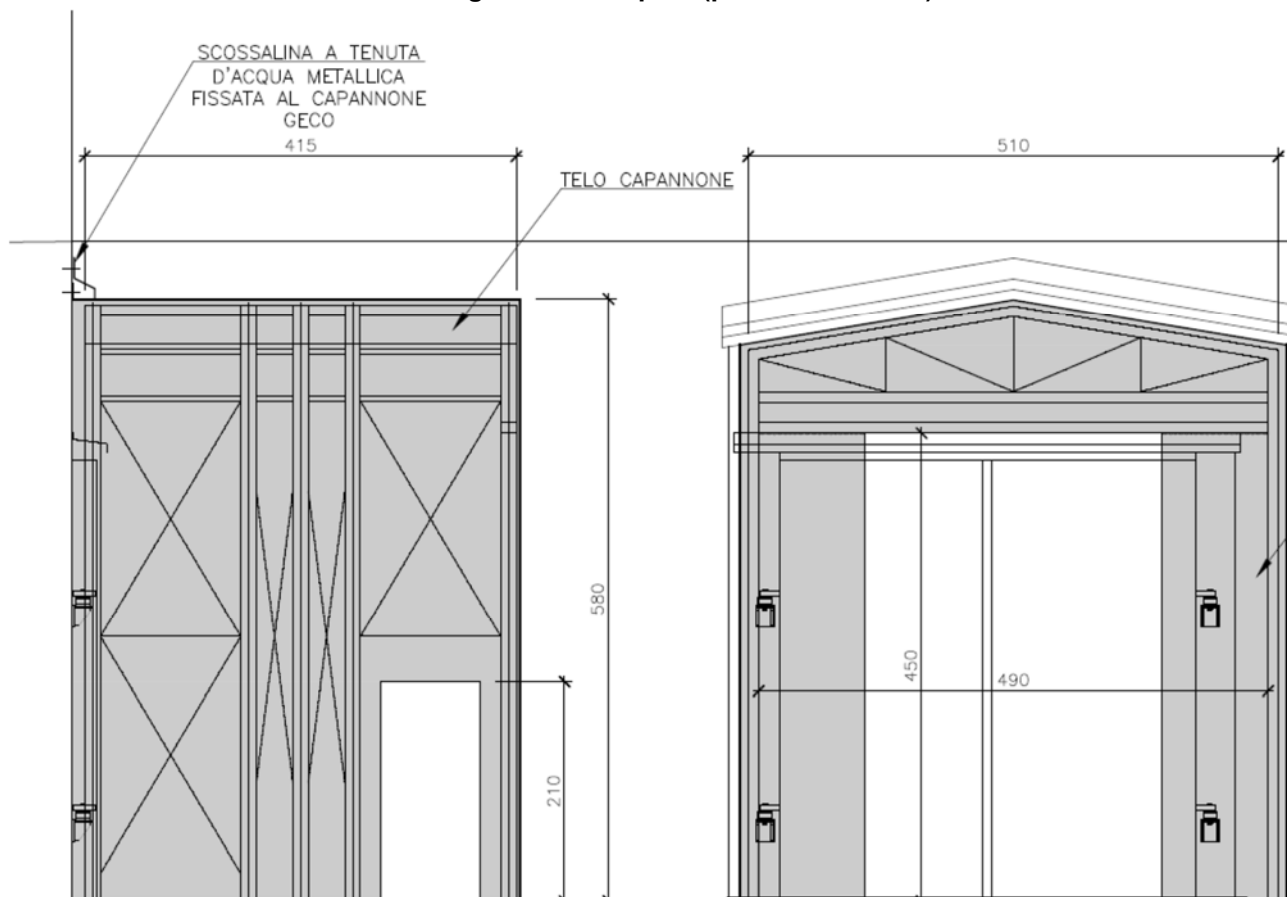
SRSSED

3 DESCRIZIONE DELL'OPERA

Si riporta qui di seguito la descrizione delle due strutture temporanee (copri e scopri), utilizzate in fase di caricamento deposito, in termini di ingombri principali. Per le caratteristiche tecniche dell'opera si rimanda al §4

Le strutture saranno posizionate sul piazzale nord, antistanti gli ingressi principali dei depositi, come riportato nella figura seguente.

Figura 3-1 Prospetti (posizione chiusa)



Cliente Sogin	Doc. N: S1301SO04101 SPECIFICA TECNICA DI FORNITURA COPRI E SCOPRI	Rev. N.02 del 17/06/2020
		Pagina 7 di 13

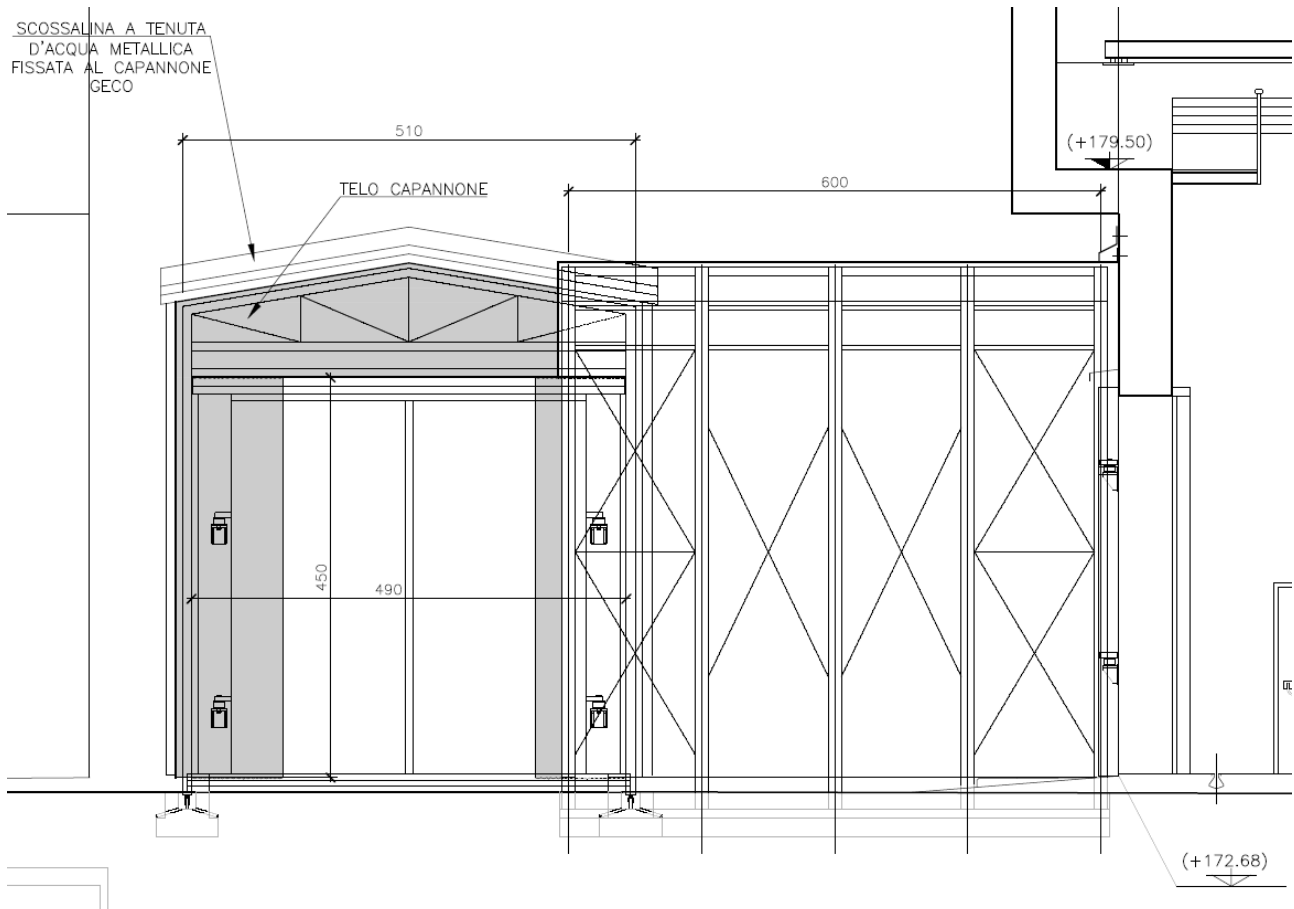


CESI



SRSED

Figura 3-2 Prospetti (posizione aperta)



La fornitura prevede n.2 strutture di confinamento di uguali dimensioni e caratteristiche.

Le dimensioni in pianta sono circa 510cmX 600cm e l'altezza deve essere di 580cm. La porta di ingresso è costituita da una tenda con luce di passaggio non inferiore a 450cm. La tenda deve essere posizionata solo sul lato di ingresso fronte piazzale. Sul un lato dovrà inoltre essere previsto un accesso pedonale 90x210cm.

La struttura dovrà essere di tipo telescopica e scorrendo su delle rotaie dovrà chiudersi su se stessa. la tipologia costruttiva usata dovrà consentire il minimo ingombro in posizione di struttura chiusa. Tale ingombro non dovrà essere preferibilmente superiore a 415cm.

Per gli elaborati grafici di layout si rimanda ai documenti di cui al [Rif. 1.][Rif. 2.]

Cliente Sogin	Doc. N: S1301SO04101 SPECIFICA TECNICA DI FORNITURA COPRI E SCOPRI	Rev. N.02 del 17/06/2020
		Pagina 8 di 13



4 CARATTERISTICHE TECNICHE DELL'OPERA

Le caratteristiche richieste per i due confinamenti sono riportati di seguito.

4.1 STRUTTURA METALLICA PORTANTE

La copertura fissa è realizzata da una struttura metallica costruita nel rispetto delle normative vigenti, in acciaio zincato a bagno caldo (UNI 5744/66), composta da capriata a due falde, collegate tra loro da telai e controventature appositamente dimensionate. I pilastri portanti della struttura, anch'essi in acciaio zincato a bagno caldo, sono ancorati, per mezzo di sistemi a piastra e tasselli chimici di inghisaggio, alla soletta di fondazione o a dei conci di calcestruzzo prefabbricato da utilizzare come fondazioni della struttura (vedi rif. [Rif. 7.]). Su di essi il capannone sarà ancorato mediante piastre di fissaggio e bulloni.

La struttura portante e la copertura del tunnel devono essere verificate alle sollecitazioni esterne secondo quanto stabilito dalla normativa vigente sulle costruzioni (NTC-2008), in particolare deve essere garantita la resistenza strutturale per i carichi riportati nell'Allegato 1.

Nelle valutazioni di resistenza delle strutture si farà affidamento sulle caratteristiche di duttilità dei materiali.

4.2 TELONE DI COPERTURA

Il telone di copertura e di tamponatura delle pareti deve essere realizzato in tessuto poliestere spalmato superficialmente in PVC su entrambi i lati, con elevata resistenza ai raggi UV, trattato contro la formazione di funghi e muffe e rinforzato nei punti in cui è prevista una maggiore usura, prevedendo rinforzi in PVC a doppio strato atti ad evitare lacerazioni dovute all'azione degli agenti atmosferici.

Il telo in PVC deve avere i seguenti requisiti minimi:

- Colore chiaro che consenta una buona luminosità diurna;
- Peso proprio del telo: 750 g/mq;
- Peso del telo in opera: 900 g/mq;
- Resistenza al fuoco: Autoestinguento CLASSE I certificata;
- Resistenza alla trazione in ordito e trama: pari a 400 N/cm²;
- Resistenza alla lacerazione: 40 kg.ca.;
- Resistenza alla temperatura: +70 °C – 30 °C;
- Vita nominale 2 anni.

Il telo in PVC delle fiancate deve avere lunghezze di dimensioni idonee per il fissaggio mediante piatto di metallo ancorato alla soletta di fondazione, per garantire la sigillatura statica del capannone. Il fornitore può comunque proporre soluzioni tecniche alternative di raccordo del telone alla soletta, tali, comunque, da evitare infiltrazioni di acque meteoriche.

La struttura verrà fissata mediante sistema a piastre e a tasselli con ancorante chimico ai sistemi di fondazione. I materiali dovranno essere dotati di apposita marchiatura CE, nel rispetto della normativa vigente: Direttiva Comunitaria 89/106/CEE.

4.3 PORTE E FOROMETRIE

Sono previste la realizzazione di porte a tenda e pedonali da effettuare sulle strutture.

Ogni penetrazione dovrà essere sigillata.

Cliente Sogin	Doc. N: S1301SO04101 SPECIFICA TECNICA DI FORNITURA COPRI E SCOPRI	Rev. N.02 del 17/06/2020
		Pagina 9 di 13



CESI



Le porte a serranda hanno le seguenti caratteristiche:

- struttura in acciaio zincato preverniciato opportunamente sagomata per la realizzazione di idonee guide laterali antivento e supporto per il rullo d'avvolgimento;
- telo unico in tessuto antistrappo bispalmato in PVC, autoestinguente in Classe 1;
- motorizzazione a uso intensivo completa di quadro elettrico e dispositivi di sicurezza;
- sistema di emergenza a manovella.

Il tutto deve essere conforme alle normative vigenti.

Le porte pedonali hanno le seguenti caratteristiche:

- Anta in doppia lamiera d'acciaio zincata dello spessore di mm 0,8 cadauna con interposta lana di roccia rigida, spessore totale anta mm 60.
- Aletta di battuta sui 4 lati.
- Telaio angolare in profilato di lamiera d'acciaio zincata dello spessore di mm 1,5 mm su tre lati provvisto di zanche ripiegabili a tassellare certificata.
- 2 cerniere di cui una a molla registrabile per l'autochiusura ed una portante registrabile in altezza.
- Completa di battuta, cilindro, maniglia antinfortunistica esterna, maniglione antipánico interno, chiudiporta.

Il tutto deve essere conforme alle normative vigenti.

Cliente Sogin	Doc. N: S1301SO04101 SPECIFICA TECNICA DI FORNITURA COPRI E SCOPRI	Rev. N.02 del 17/06/2020
		Pagina 10 di 13



CESI



5 FORNITURA

5.1 TRATTAMENTO DELLE SUPERFICI

Tutti i componenti della struttura portante dovranno essere realizzati con profilati metallici scatolati di opportuna sezione, realizzati in acciaio zincato a caldo.

5.2 MANUALE DI MONTAGGIO

Al momento della consegna delle strutture di confinamento, dovranno essere consegnati, per ogni struttura, un manuale di montaggio delle stesse, correlato di specifica distinta dei componenti costituenti le strutture di confinamento.

Cliente Sogin	Doc. N: S1301SO04101 SPECIFICA TECNICA DI FORNITURA COPRI E SCOPRI	Rev. N.02 del 17/06/2020
		Pagina 11 di 13



CESI



6 ESTENSIONE DELLA FORNITURA

La fornitura comprende:

- a) La struttura di confinamento per entrambi gli accessi alle campate di stoccaggio del deposito;
- b) fornitura la realizzazione dei plinti e cordoli in c.a. per la posa delle rotaie di scorrimento, compresi oneri di coordinamento con l'appaltatore delle opere civili;
- c) tasselli di espansione per l'ancoraggio dei tunnel alle solette in calcestruzzo o ai plinti in calcestruzzo, di dimensioni e numero opportuno a resistere ai carichi di progetto;
- d) collegamenti ed ancoraggi dei vari lembi di copertura per il ripristino del confinamento dei capannoni descritti nei precedenti capitoli;
- e) relazioni di calcolo delle strutture portanti, conforme alla NTC2018;
- f) il manuale di montaggio ed i disegni di assieme delle strutture di confinamento e dei particolari costruttivi;
- g) la certificazione dei materiali e dei componenti secondo la normativa vigente;
- h) la spedizione di tutti i materiali e componenti costituenti la fornitura presso il sito di Saluggia
- i) l'assistenza tecnica di personale specializzato del Fornitore per il montaggio in sito di entrambe le strutture.

Cliente Sogin	Doc. N: S1301SO04101 SPECIFICA TECNICA DI FORNITURA COPRI E SCOPRI	Rev. N.02 del 17/06/2020
		Pagina 12 di 13



CESI



7 ESCLUSIONE DELLA FORNITURA

E' esclusa dalla fornitura:

- a) Fornitura dell'energia elettrica;
- b) Acqua industriale di cantiere;
- c) Sorveglianza dei materiali in cantiere

Cliente Sogin	Doc. N: S1301SO04101 SPECIFICA TECNICA DI FORNITURA COPRI E SCOPRI	Rev. N.02 del 17/06/2020
		Pagina 13 di 13

Elaborato: SL 23 00237

Rev: 00

Stato: Autorizzato



Il sistema informatico prevede la firma elettronica pertanto l'indicazione delle strutture e dei nominativi delle persone associate certifica l'avvenuto controllo.

<i>N</i>	<i>File name</i>	<i>Data</i>
1	SL 23 00237_Rev00_(R02) - Specifica tecnica di Fornitura copri e scopri.docx	26/06/2020 09:30
2	SL 23 00237_Rev00_(R00) - Specifica tecnica di Fornitura copri e scopri.docx	26/06/2019 18:01
3	SL 23 00237_Rev00_(R01) - Specifica tecnica di Fornitura copri e scopri.docx	12/06/2020 09:43
4		
5		
6		
7		
8		
9		
10		
11		
12		
13		
14		
15		
16		
17		
18		
19		
20		
21		
22		
23		
24		
25		
26		
27		