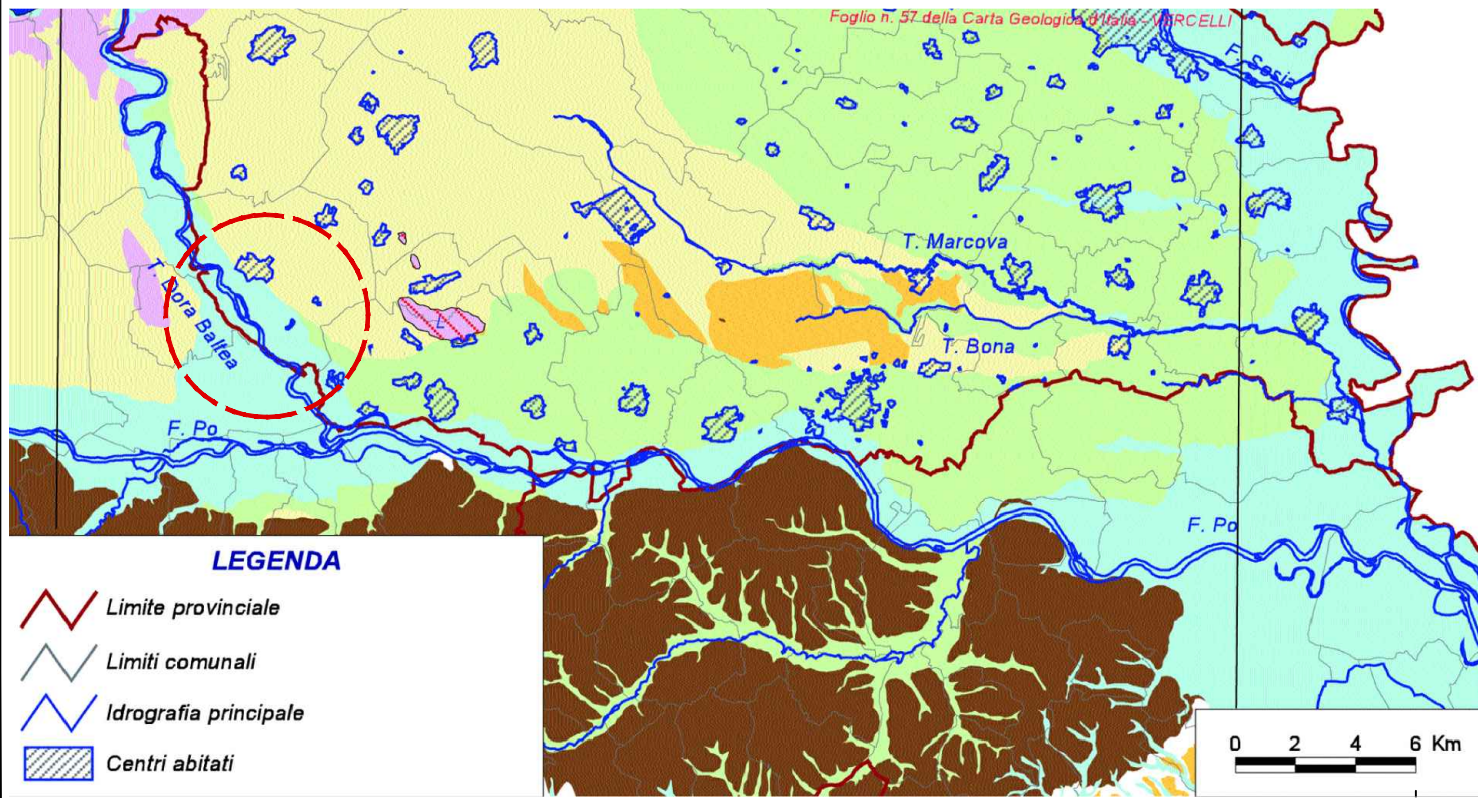


SCHEMA IDROGRAFICO - IDROGEOLOGICO

USO E COPERTURA DEL SUOLO

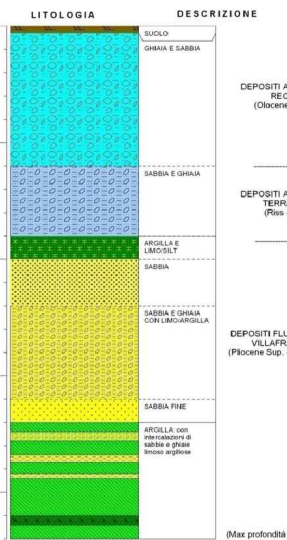
SCHEMA GEOLOGICO DELL'AREA DI STUDIO



LEGENDA

Complesso dei Depositi Quaternari
Depositi alluvionali antichi, recenti ed attuali
 Depositi ghiaiosi e ghiaioso-sabbiosi, talora debolmente terrazzati, con lenti sabbioso-argillose fiancheggiati i principali corsi d'acqua non alluviali o con debole strato di alterazione grigio-bruno. Capellano una falda a superficie libera collegata alla rete idrografica.
Fluviale e Fluvioglaciale Wurm
 Depositi prevalentemente sabbiosi, o sabbioso-limosi, localmente ghiaioso-sabbiosi con componente fine argillosa variabile. Tenore fluvio-glaciale generalmente più grossolano, rappresentati da ghiaie, ghiaie ciottolose e ghiaie sabbiose da minima a grossolane, sovrastate con lenti argillose. Capellano una falda a superficie libera collegata alla rete idrografica.
Fluviale e Fluvioglaciale Riss
 Depositi ghiaioso-sabbiosi con lenti sabbioso-argillose e paleosoli di origine neo-antico, ghiaie rosse e giallorosse. Costituiscono un alto ed esteso sistema di terrazzi, raccordati con le ceneri monochrome neogene. Capellano una falda superficiale, talvolta protetta, drenata dalla rete idrografica.
Depositi Glaciali
 Depositi formate eterogenei, mediamente grossolani (ghiaie, ciottoli e blocchi frammati a sabbia limosa), passanti verso falde a paleosoli argillificati di colorazione rosso ironica o giallo-rossastra (a seconda dell'età), talora anche molto potenti. Copertura basale di potenza molto variabile (da pochi cm ad alcuni m). A scarse permeabilità, possono ospitare una falda isolata nei depositi più grossolani.
Fluviale e Fluvioglaciale Mindel
 Depositi ghiaioso-sabbiosi degli alti terrazzi, molto alterati, con potente paleosolo argilloso rosso-bruno con scarsi ciottoli siliceo-aterali e siliceo ("terrazzo" tipico). Costituiscono gli alti terrazzi collinari, raccordati con le ceneri monochrome più antiche ed estese. Capellano una falda a superficie libera, spesso protetta, con elevati valori di soggiacenza.
Complesso dei depositi di Transizione
Depositi del Villafranchiano
 Depositi di origine fluvio-glaciale, costituiti da ghiaie e sabbie quarose, frequentemente alterati con banchi di argille grigie, verdi e rosacee. Costituiscono un complesso acquifero multifaldata con la presenza di falde confinate nei livelli permeabili.
Complesso dei depositi marini Pliocenici
Depositi marini Pliocenici
 Sabbie ghiaie più o meno stratificate, con banchi localizzati a base di mare poco profondo. Argille e sabbie azzurrugine, marne argillose e marne sabbiose con abbondanti fossili marini e con microfauna; verso falde, interazioni di sabbie ghiaiose, raccordati con le ceneri monochrome più antiche ed estese. Costituiscono un complesso multifaldata, confinato, talora con caratteristiche di anisotropia.
Complesso dei depositi Prepliocenici
Depositi del Bacino Terziario Piemontese s.l.
 Rocce sedimentarie del Bacino Terziario Piemontese sud. Comprende litoli caratterizzati da estrema variabilità, raggruppati in formazioni in prevalenza conglomeratiche, sabbioso-arenacee, marne-argillose, a componente calcarea prevalente, evaporitiche e calcaree. Caratterizzati nel complesso a base permeabile, possono ospitare falde isolate poco produttive negli orizzonti più permeabili.
Complesso delle rocce cristalline e relative coperture
Depositi calcarei
 Rocce calcareo-dolomiti medio-cenozoiche e livelli evaporitico-carbonatici fortemente bituminosi (carnaghi) del substrato alpino. Possono presentare circolazione idrica intensa legata al canalicolo.
Substrato cristallino del rilievo alpino
 Rocce cristalline, magmatiche e metamorfiche, del substrato alpino. La circolazione idrica è limitata ai sistemi di fratture ed alle faglie principali.

SUCCESSIONE STRATIGRAFICA AREA DI STUDIO



SOGIN

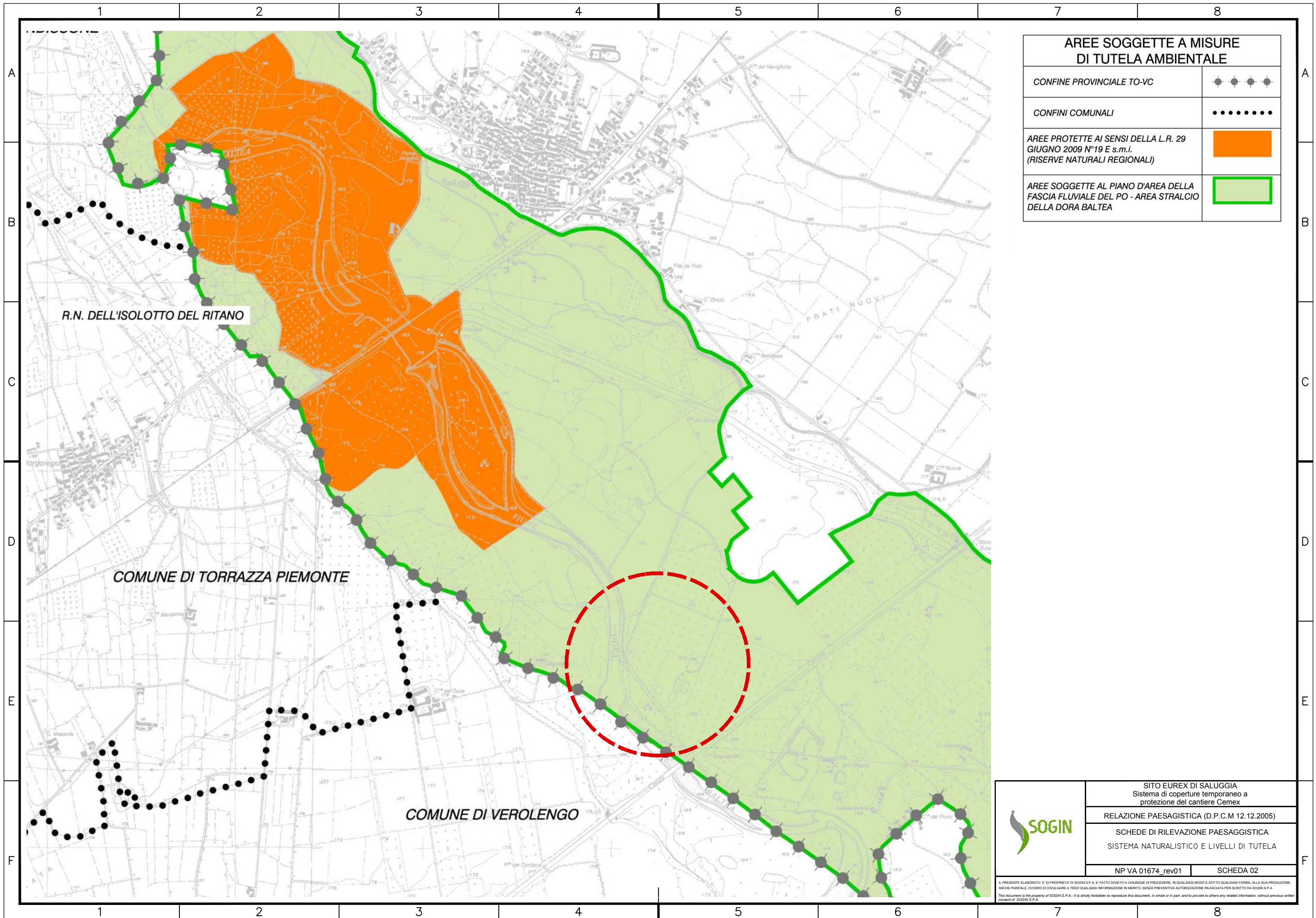
SITO EUREX DI SALUGGIA
 Strutture di caratterizzazione rifiuti radioattivi solidi (Box Counter - SGS - SITS)

RELAZIONE PAESAGISTICA (D.P.C.M 12.12.2005)

SCHEDE DI RILEVAZIONE PAESAGISTICA
 GEOMORFOLOGIA

NP VA 01674_01 SCHEDA 01

IL PRESENTE ELABORATO È DI PROPRIETÀ DI SOGIN S.P.A. È FATTO DIVIETO A CHIUNQUE DI PROCEDERE, IN QUALSIASI MODO E SOTTO QUALSIASI FORMA, ALLA SUA PRODUZIONE, ANCHE PARZIALE, OVVERO DI DIVULGARLO A TERZI QUALSIASI INFORMAZIONE IN MERITO, SENZA PREVENTIVA AUTORIZZAZIONE RILASCIATA PER SCRITTO DA SOGIN S.P.A. This document is the property of SOGIN S.P.A. - It is strictly forbidden to reproduce this document, in whole or in part, and to provide to others any related information, without previous written consent of SOGIN S.P.A.



AREE SOGGETTE A MISURE DI TUTELA AMBIENTALE	
CONFINE PROVINCIALE TO-VC	—●—●—●—●—
CONFINI COMUNALI	●●●●●●●●
AREE PROTETTE AI SENSI DELLA L.R. 29 GIUGNO 2009 N°19 E s.m.i. (RISERVE NATURALI REGIONALI)	
AREE SOGGETTE AL PIANO D'AREA DELLA FASCIA FLUVIALE DEL PO - AREA STRALCIO DELLA DORA BALTEA	

R.N. DELL'ISOLOTTO DEL RITANO

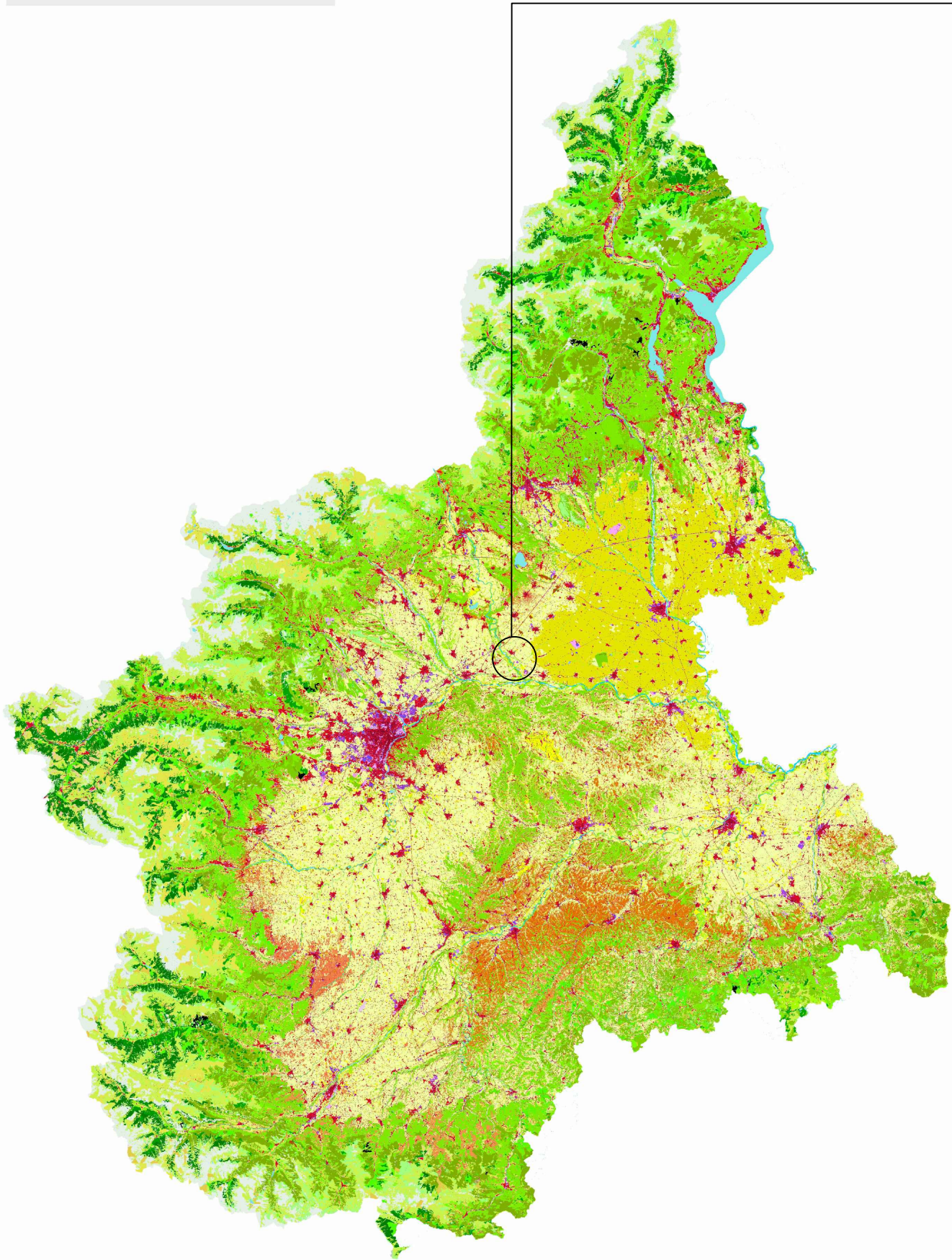
COMUNE DI TORRAZZA PIEMONTE

COMUNE DI VEROLENGO

	SITO EUREX DI SALUGGIA Sistema di coperture temporaneo a protezione del cantiere Cemex
	RELAZIONE PAESAGISTICA (D.P.C.M 12.12.2005)
	SCHEDE DI RILEVAZIONE PAESAGISTICA SISTEMA NATURALISTICO E LIVELLI DI TUTELA
	NP VA 01674_rev01 SCHEDA 02

IL PRESENTE ELABORATO È DI PROPRIETÀ DI SOGIN S.P.A. È FATTO DIVIETO A CHIUNQUE DI PROCEDERE, IN QUALSIASI MODO E SOTTO QUALSIASI FORMA, ALLA SUA PRODUZIONE, ANCHE PARZIALE, OVVERO DI DIVULGARLA A TERZI QUALSIASI INFORMAZIONE IN MERITO, SENZA PREVENTIVA AUTORIZZAZIONE RILASCIATA PER SCRITTO DA SOGIN S.P.A. This document is the property of SOGIN S.P.A. - It is strictly forbidden to reproduce this document, in whole or in part, and to provide to others any related information, without previous written consent of SOGIN S.P.A.

CARTA USO DEL SUOLO REGIONE PIEMONTE



PAESAGGI AGRARI - DORA BALTEA

CARATTERI COSTITUTIVI DEL SOTTOSISTEMA DI PAESAGGIO

FORME, PROFILI E PERCORSI: LETTO MONO E PLURICURSALE RETTILINEO

FASCIA ALTIMETRICA: 150-200 M S.L.M.

DISLIVELLI: FINO A 25 METRI

PENDEnze: 5%-30%

ASPETTI CLIMATICI PARTICOLARI: VELATURA ESTIVA E NOTEVOLE LIMPIDITÀ INVERNALE

ORIENTAMENTO CULTURALE AGRARIO: FORAGGERO PRATIVO

COPERTURA FORESTALE: CEDUI ADULTI/MATURI

VARIAZIONI CROMATICHE STAGIONALI: MARCATE

GRADO DI ANTROPIZZAZIONE STORICA: ELEVATO - GRADO DI ANTROPIZZAZIONE IN ATTO: MODERATO

PERIODI DI FORTE ANTROPIZZAZIONE: DALL'INIZIO DEL XX SECOLO

DENSITÀ INSEDIATIVA: <=39

DISTRIBUZIONE INSEDIATIVA:

DINAMICA DEL PAESAGGIO: PARZIALE CAMBIAMENTO DEGLI ORDINAMENTI CULTURALI

EFFETTI DELLA DINAMICA DEL PAESAGGIO: CONSERVAZIONE O INCREMENTO DELLA BIODIVERSITÀ

Ambienti agrari. All'uscita della Valle d'Aosta il fiume corre rapido tra sponde solo parzialmente orlate da vegetazione riparia. Dopo la stretta d'Ivrea, superfici assai piane e uno sbarramento idroelettrico (diga di Mazzè) costringono il fiume ad un percorso assai sinuoso anche tra nude sponde sovente occupate da una dominante cerealicoltura di mais (Cfr. I.P.L.A.-Regione Piemonte, 1982, La capacità d'uso dei suoli del Piemonte, aerofotogramma pag. 195).

Ambienti agrari e forestali. Scarpate e pendii terrazzati a bosco di quercia e robinia, con passaggio a superfici terrazzate occupate da seminativi, molto più frequentemente dal pioppo fino a modesti greti più inondabili, a vegetazione riparia.

Ambienti agrari. Distesa territoriale caratterizzata da marcate scarpate contornate da estesi pioppeti che predominano sui prati e i seminativi. Sui terrazzi intermedi il miglior clima consente lo sviluppo del seminativo in parte contrastato dall'espansione urbana.

Ambienti agrari.

Terre coltivate in rotazione ancora nel rispetto di un modello culturale legato a piccoli appezzamenti; sono presenti anche terre tenaci in zone più elevate o più mosse, che conoscono un largo abbandono e con l'introduzione del pioppeto manifestano attese di un improbabile reddito (Rivarone).

Ambienti agrari.

Scenario mutevole nel tempo per l'ordinamento culturale locale a "valba", cioè biennali alternanze culturali: risaie e coltivazioni in rotazione. Il sistema, ora in via di abbandono, denota complessivamente una grande omogeneità per andamento delle particelle, la loro dimensione, la distribuzione della rete stradale e della canalizzazione. Talora questo ordinamento consente ancora, quando il riso è di turno, le suggestioni di risaia di un tempo, quando la manomissione di questi ambienti era assai più contenuta.

Una recente diffusione del pioppo, impone inconsuete ma consistenti verticalità con limitati spazi visuali.



SITO EUREX DI SALUGGIA
Sistema di coperture temporaneo a
protezione del cantiere Cemex

RELAZIONE PAESAGISTICA (D.P.C.M 12.12.2005)

SCHEDE DI RILEVAZIONE PAESAGISTICA
PAESAGGI AGRARI

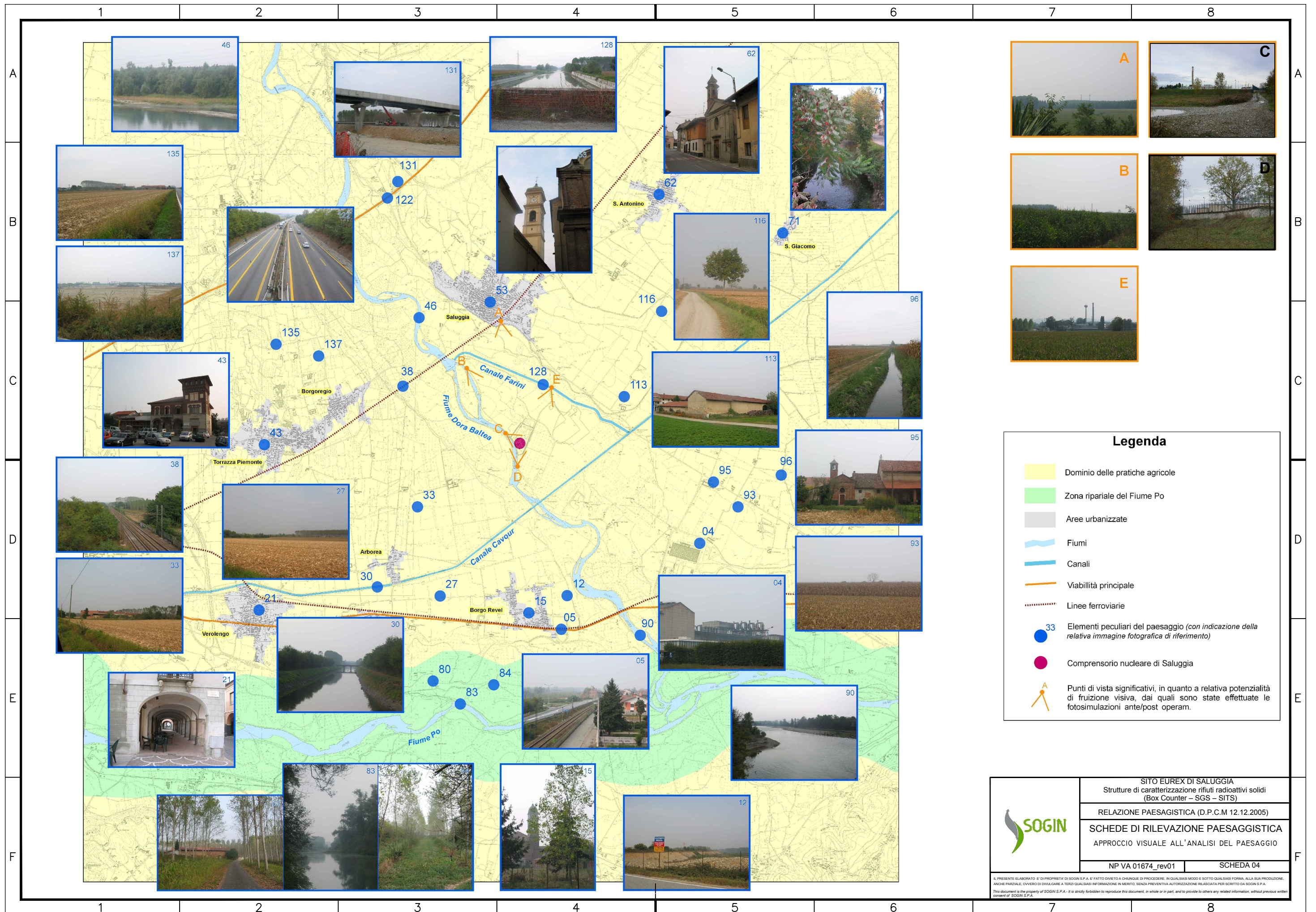
NP VA 01674_rev01

SCHEDA 03

IL PRESENTE ELABORATO È DI PROPRIETÀ DI SOGIN S.P.A. È FATTO DIVIETO A CHIUNQUE DI PROCEDERE, IN QUALSIASI MODO E SOTTO QUALSIASI FORMA, ALLA SUA PRODUZIONE, ANCHE PARZIALE, OVVERO DI DIVULGARLA A TERZI QUALSIASI INFORMAZIONE IN MERITO, SENZA PREVENTIVA AUTORIZZAZIONE RILASCIATA PER SCRITTO DA SOGIN S.P.A. This document is the property of SOGIN S.P.A. - It is strictly forbidden to reproduce this document, in whole or in part, and to provide to others any related information, without previous written consent of SOGIN S.P.A.

PAESAGGI AGRARI - DORA BALTEA





Legenda

- Dominio delle pratiche agricole
- Zona ripariale del Fiume Po
- Aree urbanizzate
- Fiumi
- Canali
- Viabilità principale
- Linee ferroviarie
- 33 Elementi peculiari del paesaggio *(con indicazione della relativa immagine fotografica di riferimento)*
- Comprensorio nucleare di Saluggia
- Punti di vista significativi, in quanto a relativa potenzialità di fruizione visiva, dai quali sono state effettuate le fotosimulazioni ante/post operam.

	SITO EUREX DI SALUGGIA Strutture di caratterizzazione rifiuti radioattivi solidi (Box Counter - SGS - SITS)
	RELAZIONE PAESAGISTICA (D.P.C.M 12.12.2005)
	SCHEDE DI RILEVAZIONE PAESAGISTICA APPROCCIO VISUALE ALL'ANALISI DEL PAESAGGIO
	NP VA 01674_rev01 SCHEDA 04
IL PRESENTE ELABORATO E' DI PROPRIETA' DI SOGIN S.P.A. E' FATTO DIVIETATO CHIEDERE, IN QUALSIASI MODO E SOTTO QUALSIASI FORMA, ALLA SUA PRODUZIONE, ANCHE PARZIALE, OVVERO DI DIVULGARE A TERZI QUALSIASI INFORMAZIONE IN MERITO, SENZA PREVENTIVA AUTORIZZAZIONE RILASCIATA PER SCRITTO DA SOGIN S.P.A. This document is the property of SOGIN S.P.A. - It is strictly forbidden to reproduce this document, in whole or in part, and to provide to others any related information, without previous written consent of SOGIN S.P.A.	

Il sistema dei canali



Paesaggi agrari



Centri urbani

Centro abitato Torrazza Piemonte



Centro storico di Saluggia



Paesaggi nel Comune di Saluggia (VC).

Le immagini sono tratte dall'Atlante dei Paesaggi piemontesi, realizzato per una più ampia conoscenza ed efficace salvaguardia del patrimonio paesaggistico del territorio regionale.

	SITO EUREX DI SALUGGIA Strutture di caratterizzazione rifiuti radioattivi solidi (Box Counter – SGS – SITS)	
	RELAZIONE PAESAGISTICA (D.P.C.M 12.12.2005)	
	SCHEDE DI RILEVAZIONE PAESAGISTICA AMBITI DI VALENZA SIMBOLICA	
	NP VA 01674_rev01	SCHEDA 05
<small>IL PRESENTE ELABORATO È DI PROPRIETÀ DI SOGIN S.P.A. È FATTO DIVIETO A CHIUNQUE DI PROCEDERE, IN QUALSIASI MODO E SOTTO QUALSIASI FORMA, ALLA SUA PRODUZIONE, ANCHE PARZIALE, OVVERO DI DIVULGARRE A TERZI QUALSIASI INFORMAZIONE IN MERITO, SENZA PREVENTIVA AUTORIZZAZIONE RILASCIATA PER SCRITTO DA SOGIN S.P.A. This document is the property of SOGIN S.P.A. - It is strictly forbidden to reproduce this document, in whole or in part, and to provide to others any related information, without previous written consent of SOGIN S.P.A.</small>		