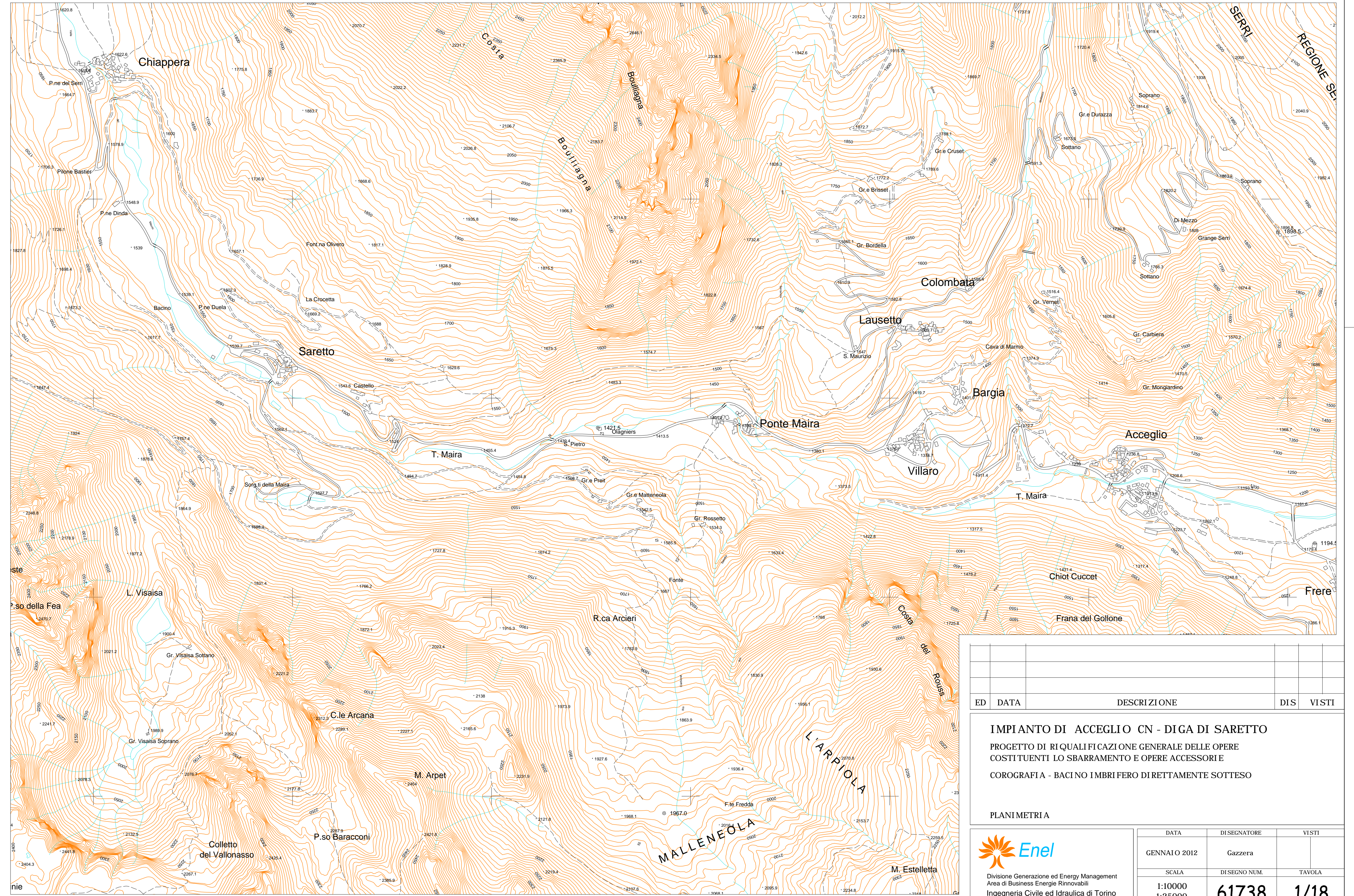


Bacino imbrifero
direttamente sotteso
IHEA
Corografia 1:25000



ED	DATA	DESCRIZIONE	DIS	VISTI
		IMPIANTO DI ACCEGLIO CN - DIGA DI SARETTO		
		PROGETTO DI RIQUALIFICAZIONE GENERALE DELLE OPERE COSTITUENTI LO SBARRAMENTO E OPERE ACCESSORI E COROGRAFIA - BACINO IMBRIFERO DIRETTAMENTE SOTTESO		
		PLANIMETRIA		
		 Enel		
		Divisione Generazione ed Energy Management Area di Business Energie Rinnovabili Ingegneria Civile ed idraulica di Torino Sede sussidiaria di Cuneo		
		DATA	DISEGNATORE	VISTI
		GENNAIO 2012	Gazzera	
		SCALA	DISEGNO NUM.	TAVOLA
		1:10000 1:25000	61738	1/18