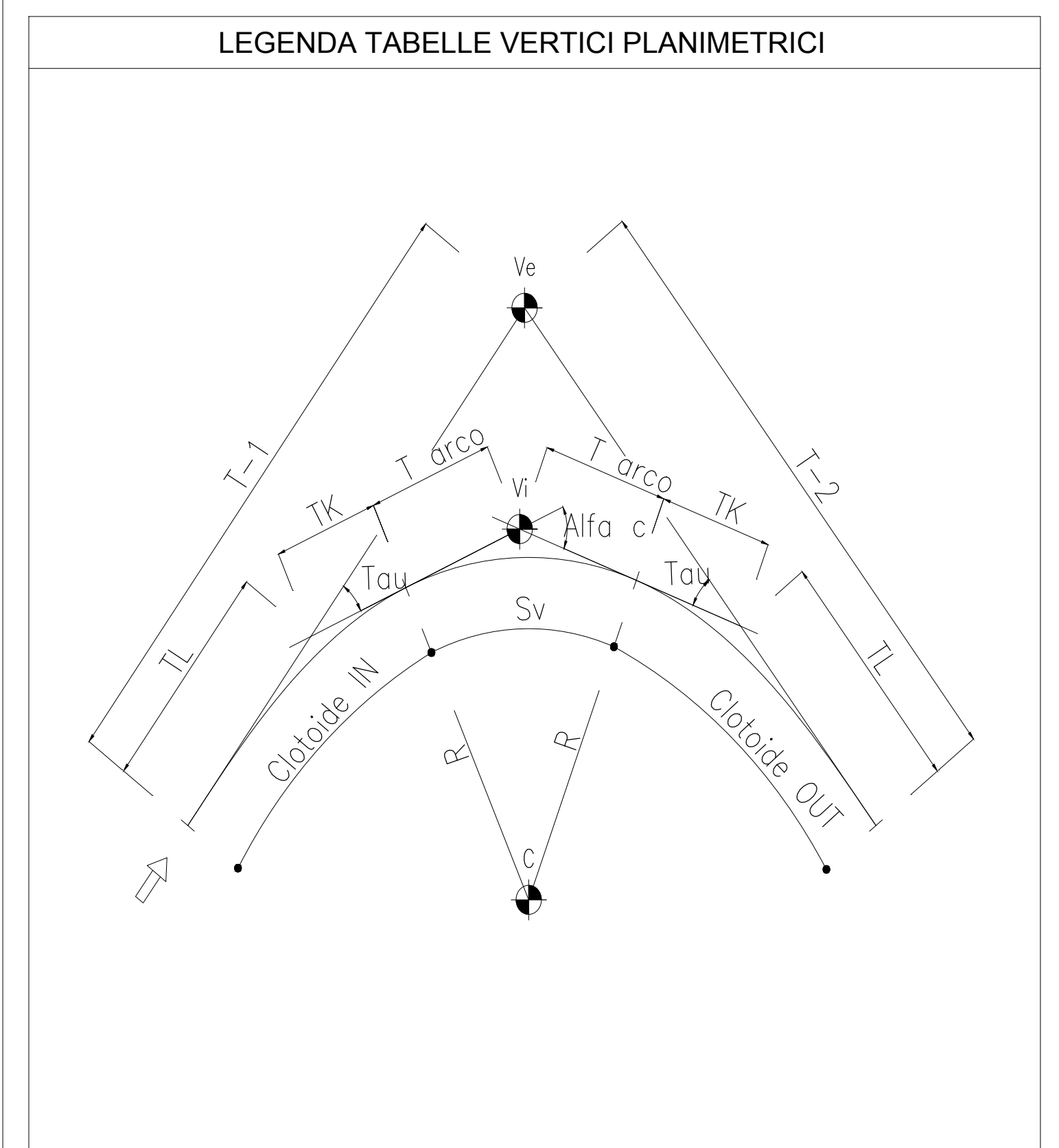
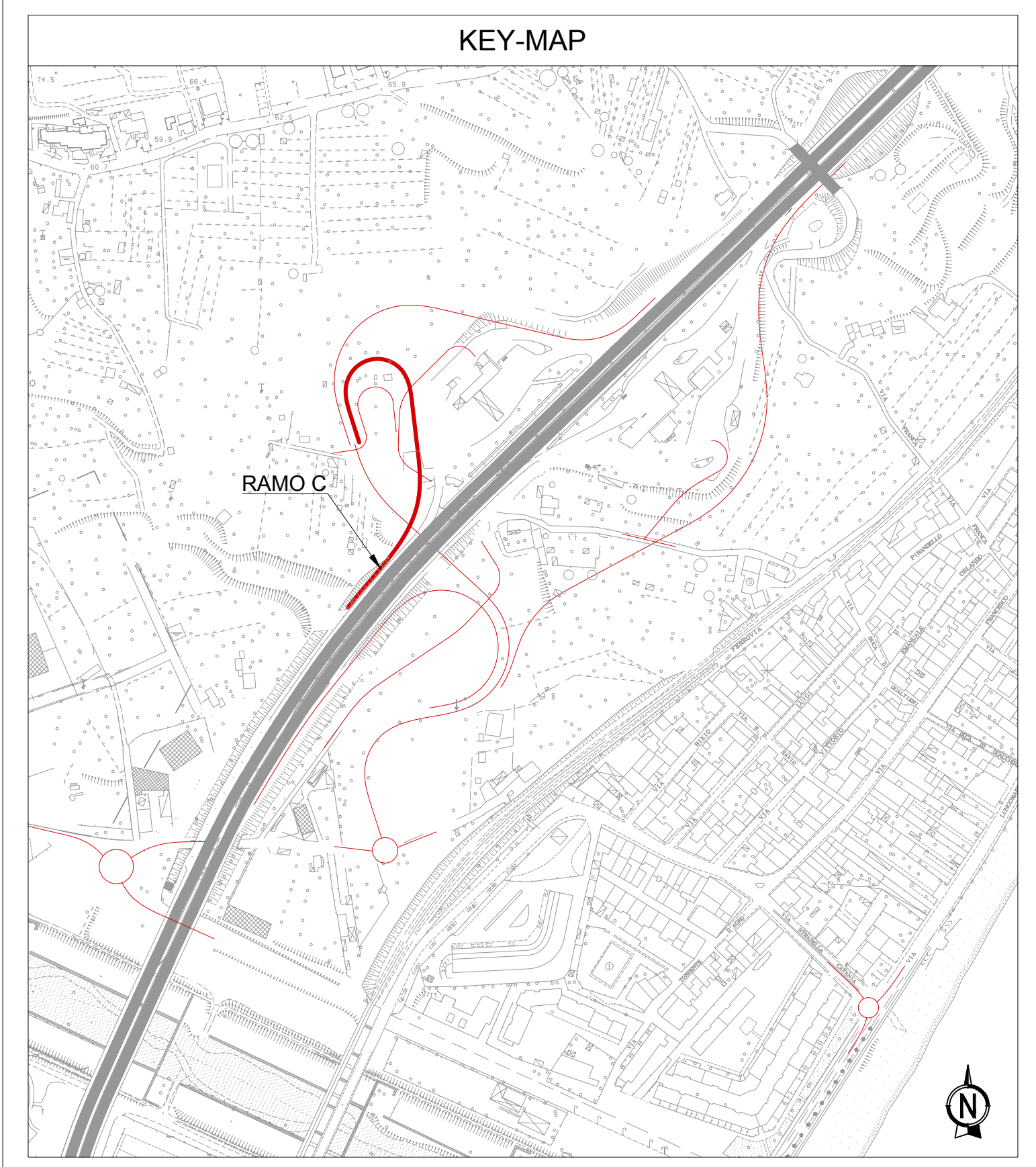


PLANIMETRIA (Scala 1:500)



COMUNE DI SANTA TERESA DI RIVA  
Città Metropolitana di Messina

**REALIZZAZIONE DEL NUOVO SVINCOLO AUTOSTRADALE DI SANTA TERESA VAL D'AGRO DELL'AUTOSTRADA A18 MESSINA CATANIA E CORRISPONDENTI COLLEGAMENTI ALLA VIABILITÀ ORDINARIA**  
CUP: F31B1300720001 - CIG: 8059590FC2

<b>PROGETTAZIONE</b>	<b>PROGETTO MANAGER DELLA F.I.:</b> Dir. Ing. Carlo LISTORTI	<b>RESPONSABILE INTEGRAZIONE PRESTAZIONI SPECIALISTICHE:</b> Dir. Ing. Adriano GRIMALDI
<b>Mandatario:</b> PROGER S.p.A. DIRETTORE TECNICO Dir. Ing. Stefano PALLAVICINI	<b>PROGETTO MANAGER ASSISTENTE:</b> PROGETTAZIONE INFRASTRUTTURALE: Dir. Ing. Lorenzo INFANTE	<b>PROGETTO MANAGER ASSISTENTE:</b> Dir. Ing. Lorenzo INFANTE Dir. Ing. Michele PIRRO Dir. Ing. Stefano PALLAVICINI Dir. Ing. Franco ORIO Dir. Ing. Enea D'ARZENZIO
<b>Mandatario:</b> PROGIN S.p.A. DIRETTORE TECNICO Dir. Ing. Lorenzo INFANTE	<b>PROGETTAZIONE STRUTTURALE:</b> Dir. Ing. Stefano PALLAVICINI Dir. Ing. Franco ORIO Dir. Ing. Enea D'ARZENZIO	<b>PROGETTAZIONE STRUTTURALE:</b> Dir. Ing. Stefano PALLAVICINI Dir. Ing. Franco ORIO Dir. Ing. Enea D'ARZENZIO
<b>Mandatario:</b> DINAMICA s.r.l. DIRETTORE TECNICO Dir. Ing. Antonio SUTERA	<b>PROGETTAZIONE SERVIZI TECNOLOGICI:</b> GEOLOGICI: RESPONSABILE GEOTECNICA: ESPERTO CROLOGICO ED ORMAIOLOGICO: COORDINATORE SICUREZZA IN FASE DI PROGETTAZIONE: RESPONSABILE INTERFERENZE E EMERGENZE: RESPONSABILE DELLA QUALITÀ: SEGNARE PROFESSIONISTA:	<b>PROGETTAZIONE SERVIZI TECNOLOGICI:</b> Dir. Geol. Marco SANDRUCCHI Dir. Ing. Tiziana MASCARICO Dir. Ing. Umberto RICCI Dir. Ing. Davide FERRAZZO Dir. Ing. Antonio CIALI Dir. Ing. Jacopo BENEDETTI Dir. Ing. Domenico DECONDO

**PROGETTO DEFINITIVO**  
PROGETTO INFRASTRUTTURA  
SVINCOLO DI INTERCONNESSIONE A18  
RAMO C - Planimetria di tracciamento

Qualità elaborata e il presente libro Proge' S.p.A. incaricati non può essere riprodotto né ristampato, né in parte o integralmente, senza permesso scritto dalla Proge' S.p.A. pena l'azione per danni in qualsiasi caso.	Commissio: P20062	Nome File: 2022-11-02_01.dwg	Codice Edizione: D 02 02 R 13 03 00	Rev: -	Scala: 1:500
--	----------------------	---------------------------------	--	-----------	-----------------

REVISIONI	DATA	EMMISSIONE	MOTIVAZIONE	REDATTO	CONTROLLATO	APPROVATO
00	25/01/2021	EMMISSIONE		PIRRO	INFANTE	LISTORTI

**RESPONSABILE DELLE INTEGRAZIONI DELLE PRESTAZIONI SPECIALISTICHE:**  
R.L.P.: Dir. Ing. Onofrio CRISAFULLI  
Supp. R.U.P.: Dir. Ing. Adriano GRASSI

**VISTI/APPROVAZIONI:**