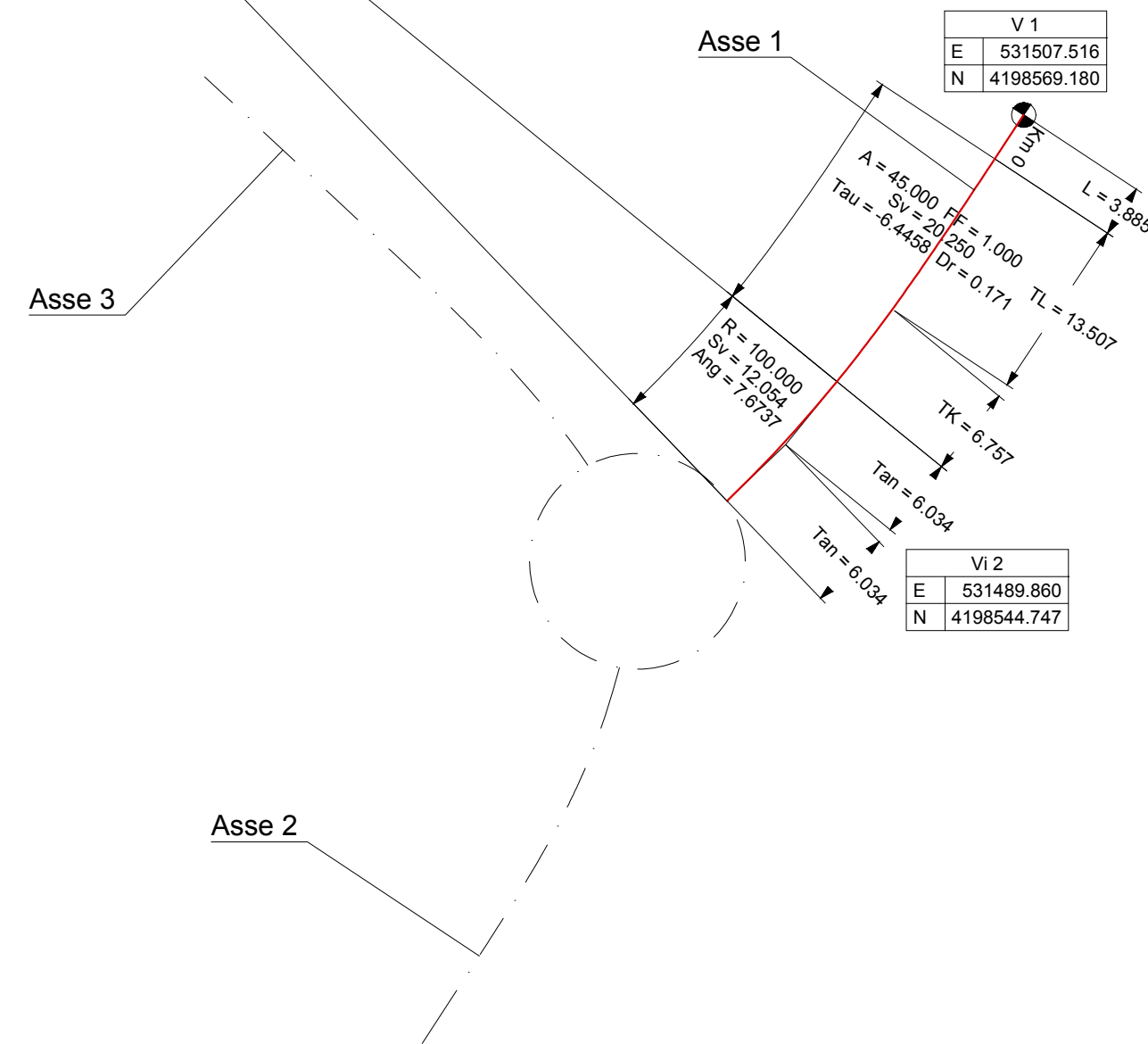
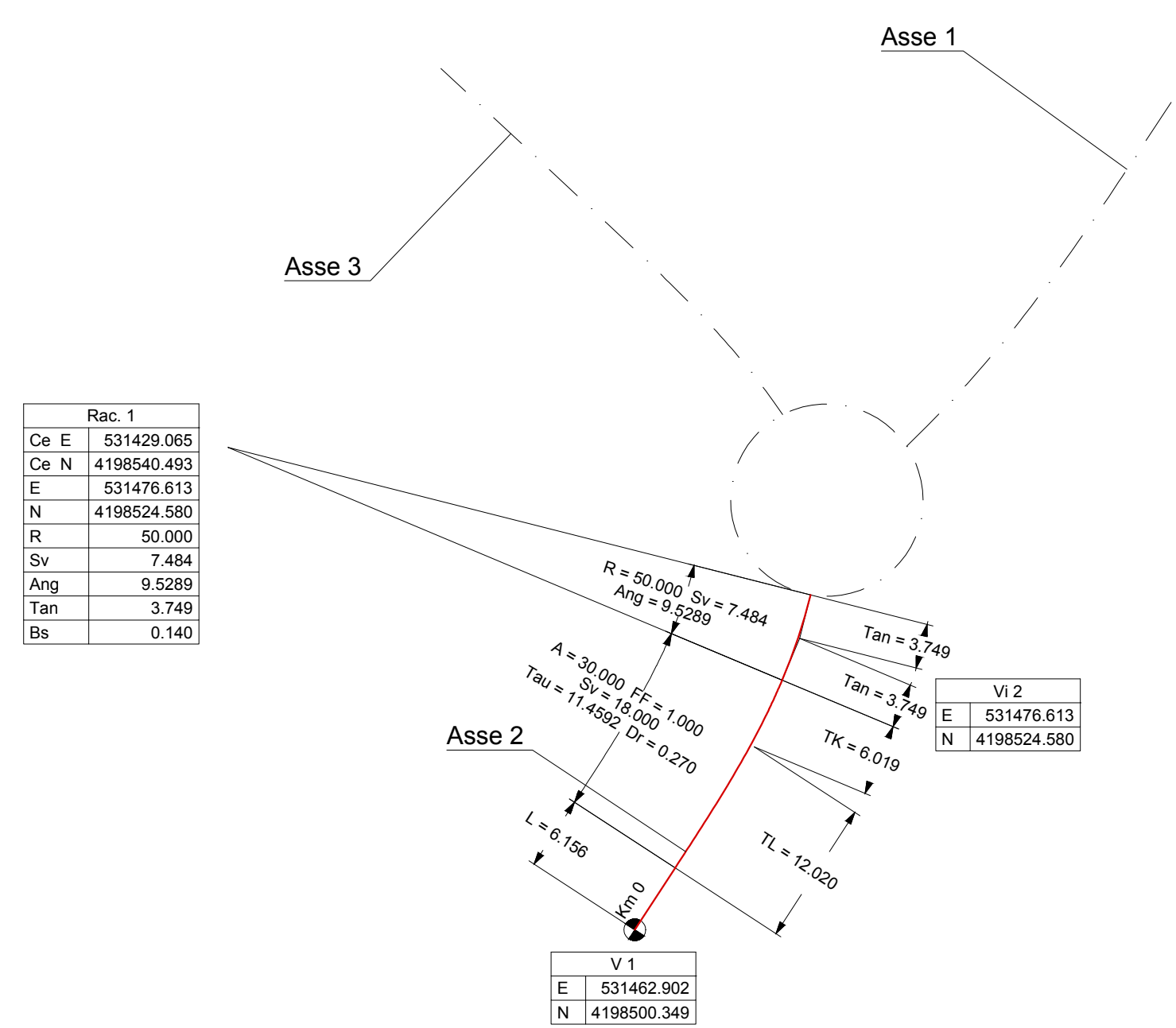


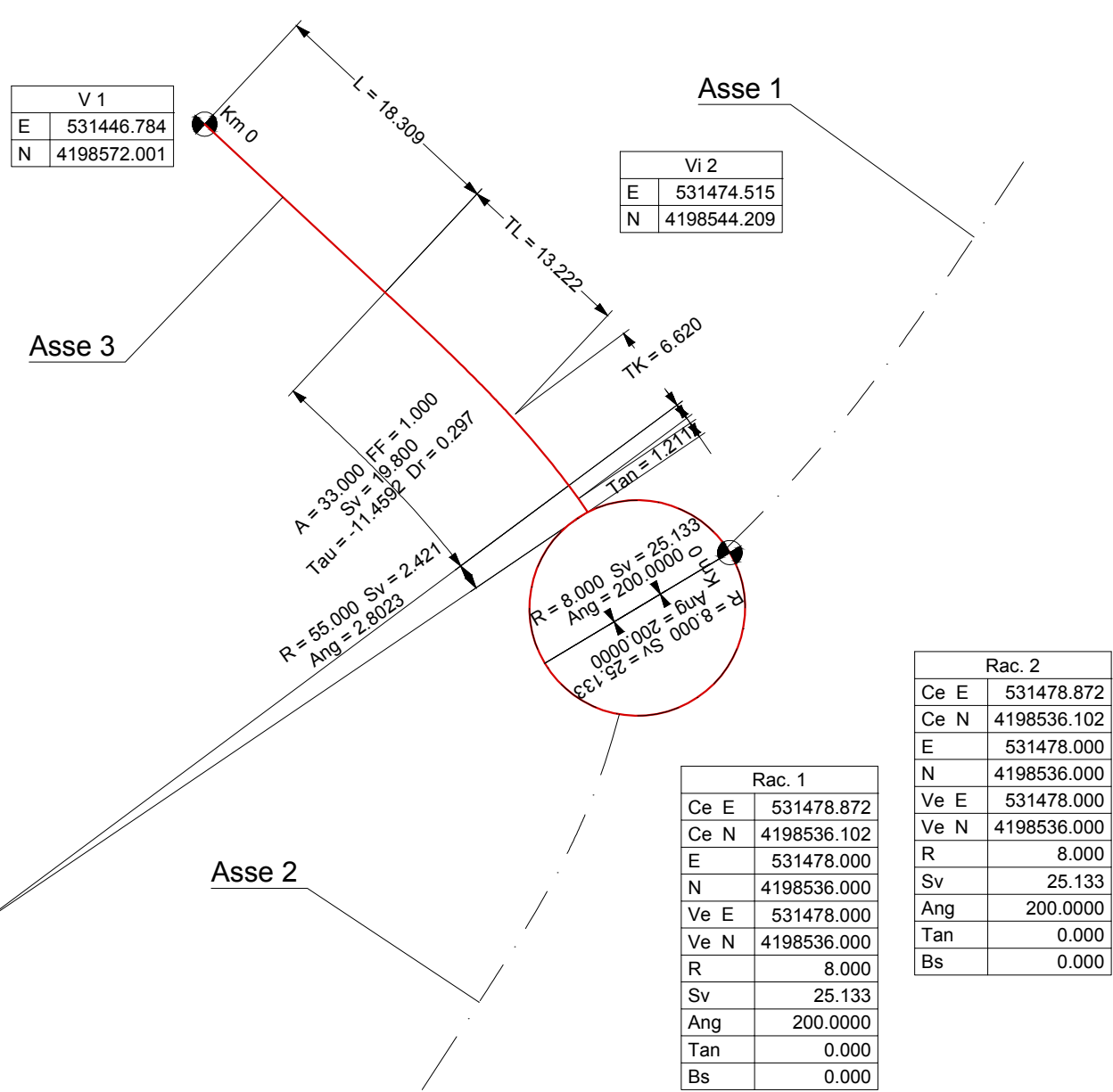
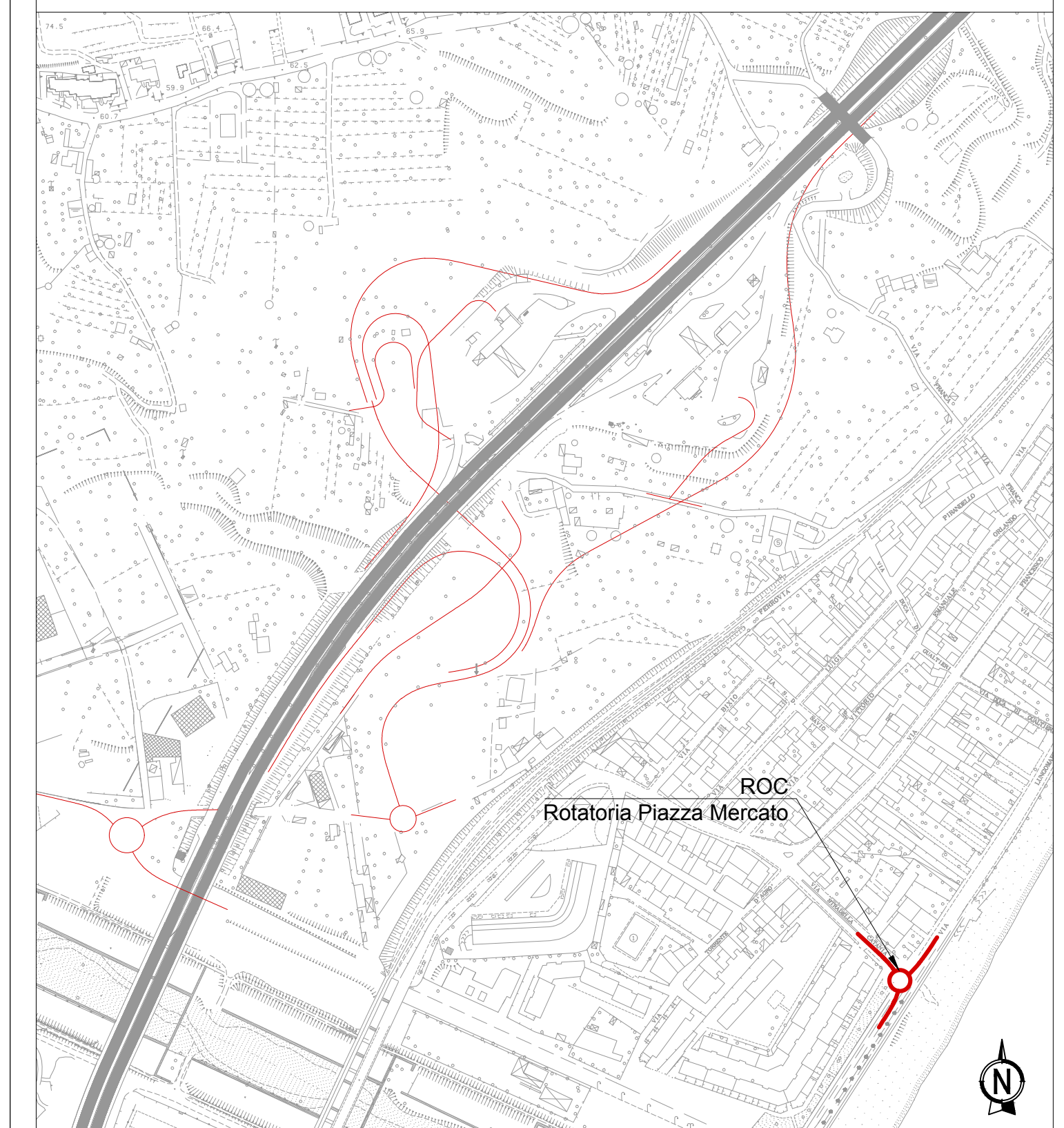
Rac. 1	
Ce E	531416.175
Ce N	4198612.621
E	531489.860
N	4198544.747
R	100.000
Sv	12.054
Ang	7.6737
Tan	6.034
Bs	0.182



Rac. 1	
Ce E	531429.065
Ce N	4198540.493
E	531476.613
N	4198524.580
R	50.000
Sv	7.484
Ang	9.5289
Tan	3.749
Bs	0.140



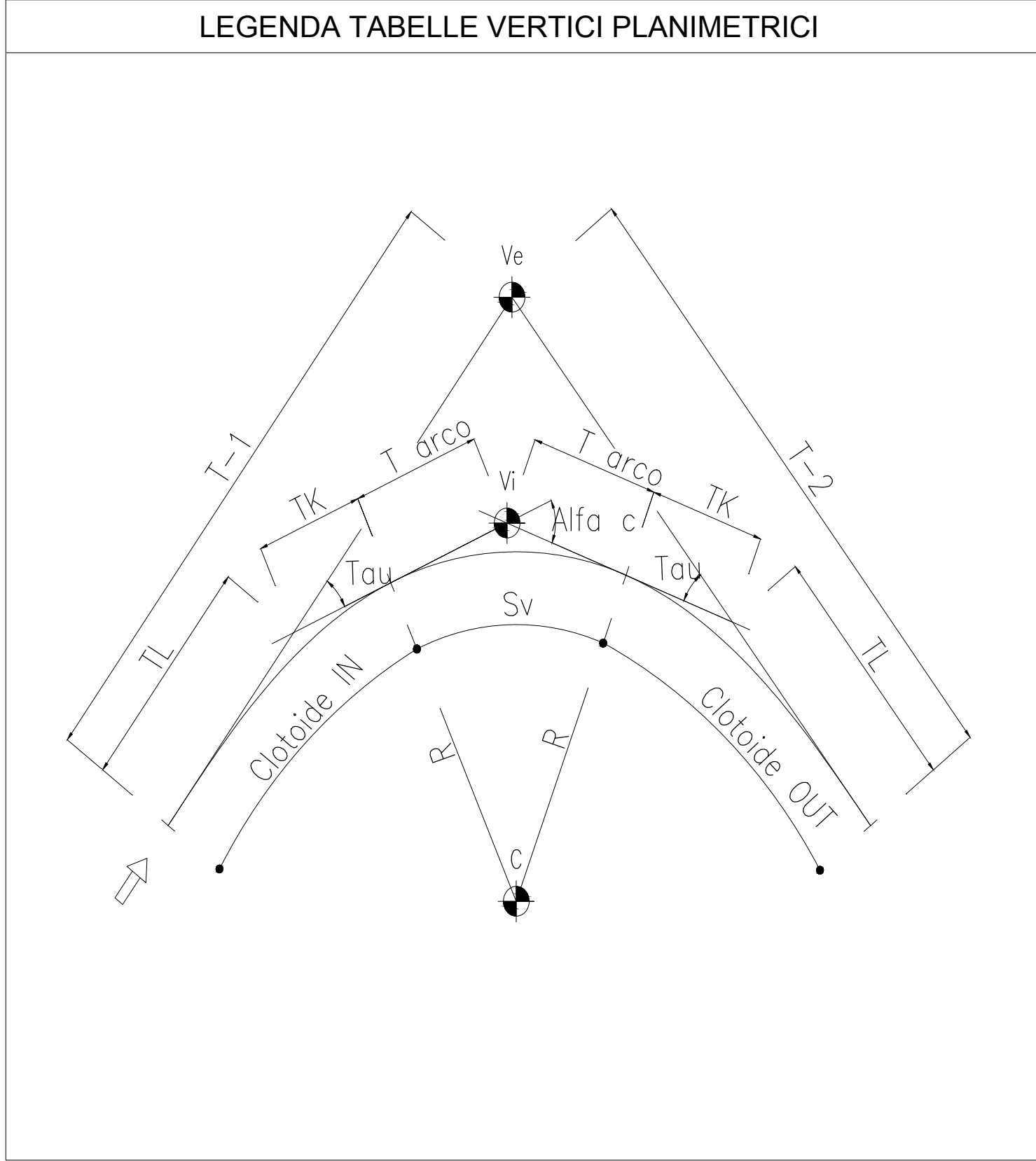
KEY-MAP



Rac. 2	
Ce E	531478.872
Ce N	4198536.102
E	531478.000
N	4198536.000
R	8.000
Sv	25.133
Ang	200.0000
Tan	0.000
Bs	0.000

Rac. 1	
Ce E	531429.078
Ce N	4198512.333
E	531474.515
N	4198544.209
R	55.000
Sv	2.421
Ang	2.8023
Tan	1.211
Bs	0.013

LEGENDA TABELLE VERTICI PLANIMETRICI



PLANIMETRIA (Scala 1:500)

COMUNE DI SANTA TERESA DI RIVA
Città Metropolitana di Messina

REALIZZAZIONE DEL NUOVO SVINCOLO AUTOSTRADALE DI SANTA TERESA VAL D'AGRO' DELL'AUTOSTRADA A18 MESSINA CATANIA E CORRISPONDENTI COLLEGAMENTI ALLA VIABILITA' ORDINARIA
CUP: F91B13000720001 CIG: 8059580FCD

PROGETTAZIONE
Mandatario: **PROGER**
Mandante: **PROGIN** / **DINAMICA**

PROGER S.p.A.
DIRETTORE TECNICO
Dott. Ing. Stefano PALLAVICINI

PROGIN S.p.A.
DIRETTORE TECNICO
Dott. Ing. Lorenzo INFANTE

DINAMICA s.r.l.
DIRETTORE TECNICO
Dott. Ing. Antonino SUTERA

PROGETTO DEFINITIVO
PROGETTO INFRASTRUTTURA
VIABILITA' MINORI
Rotatoria Piazza Mercato - Planimetria di tracciamento assi e rotatoria

Questo elaborato è di proprietà della Proger S.p.A. pertanto non può essere riprodotto né divulgato, né in parte senza l'autorizzazione scritta dello stesso. Se non utilizzato per scopi diversi da quelli per cui è stato fornito.	Commissio P20062	Nome File 00204-R1303_00.dwg	Codice Elaborato D 02 04 R 13 03	Rev 00	Scala 1:500
--	------------------	------------------------------	----------------------------------	--------	-------------

REVISIONI	-	-	-	-	-	
REV.	DATA	EMISSIONE	MOTIVAZIONE	PIRRO	INFANTE	LISTORTI
00	25/01/2021	EMISSIONE		PIRRO	INFANTE	LISTORTI
				REDATTO	CONTROLLATO	APPROVATO

RESPONSABILE DELLE INTEGRAZIONI DELLE PRESTAZIONI SPECIALISTICHE: R.U.P.: Dott. Ing. Onofrio CRISAFULLI / Supp. R.U.P.: Dott. Ing. Adriano GRASSI

VISTI/APPROVAZIONI: Dott. Ing. Antonio GRIMALDI, Dott. Ing. Salvatore RUSSO, Dott. Ing. Lorenzo INFANTE, Dott. Ing. Michele PIRRO, Dott. Ing. Stefano PALLAVICINI, Dott. Ing. Paolo IORIO, Dott. Ing. Enrico D'ARGENZIO, Dott. Geol. Marco SANDRUCI, Dott. Ing. Ylenia MASCARUCCI, Dott. Ing. Umberto RICCI, Dott. Ing. Davide FERLAZZO, Geom. Antonio CHILLE', Dott. Ing. Jacopo BENEDETTI, Dott. Ing. Domenico DICUNZIO