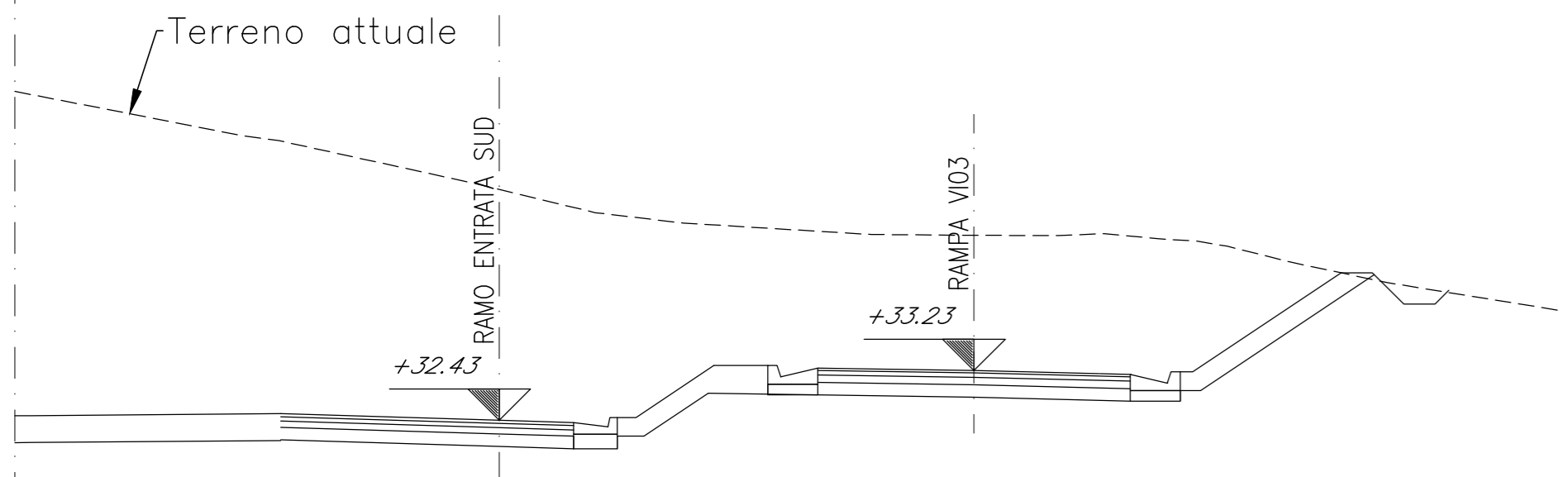
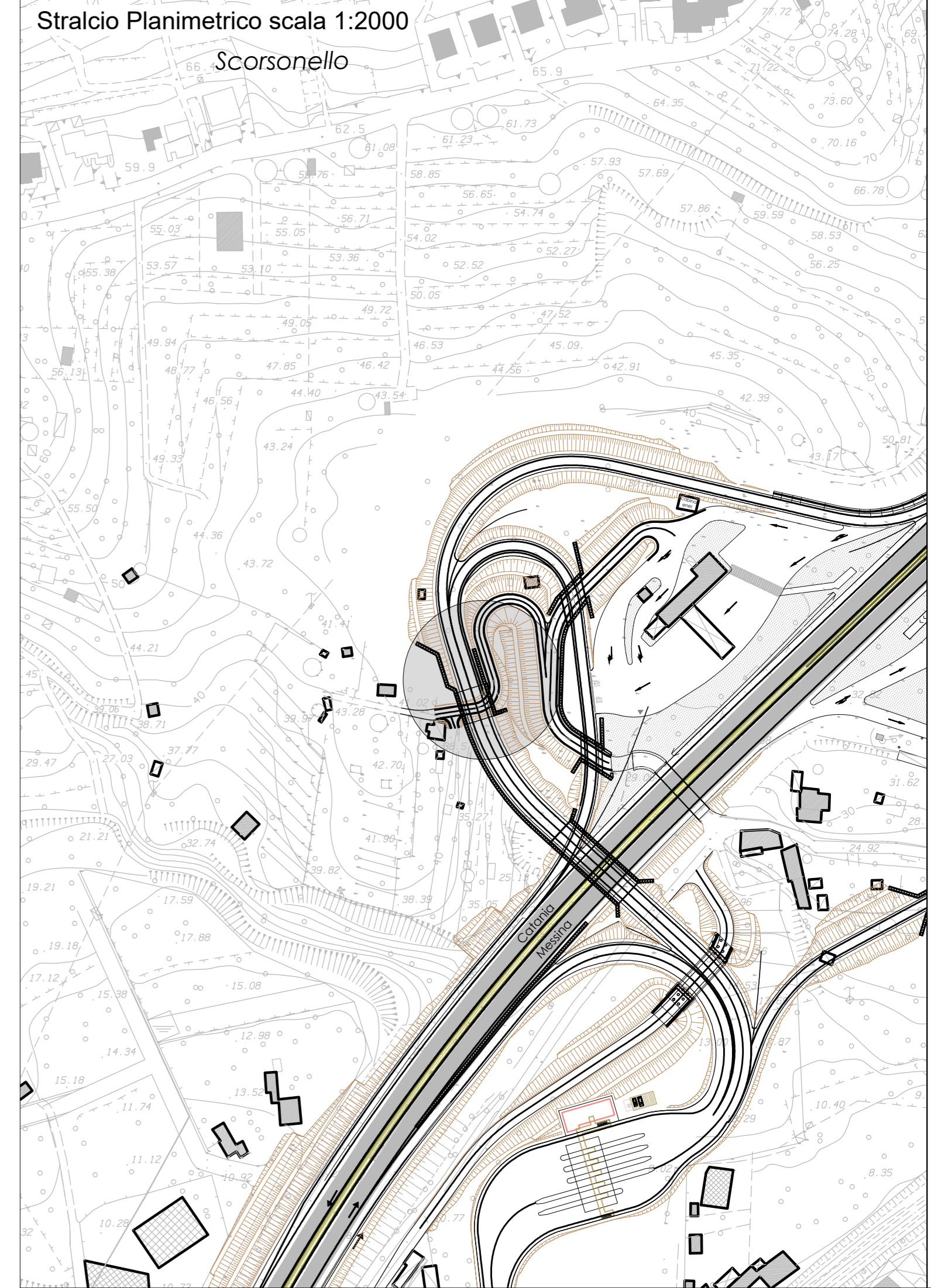
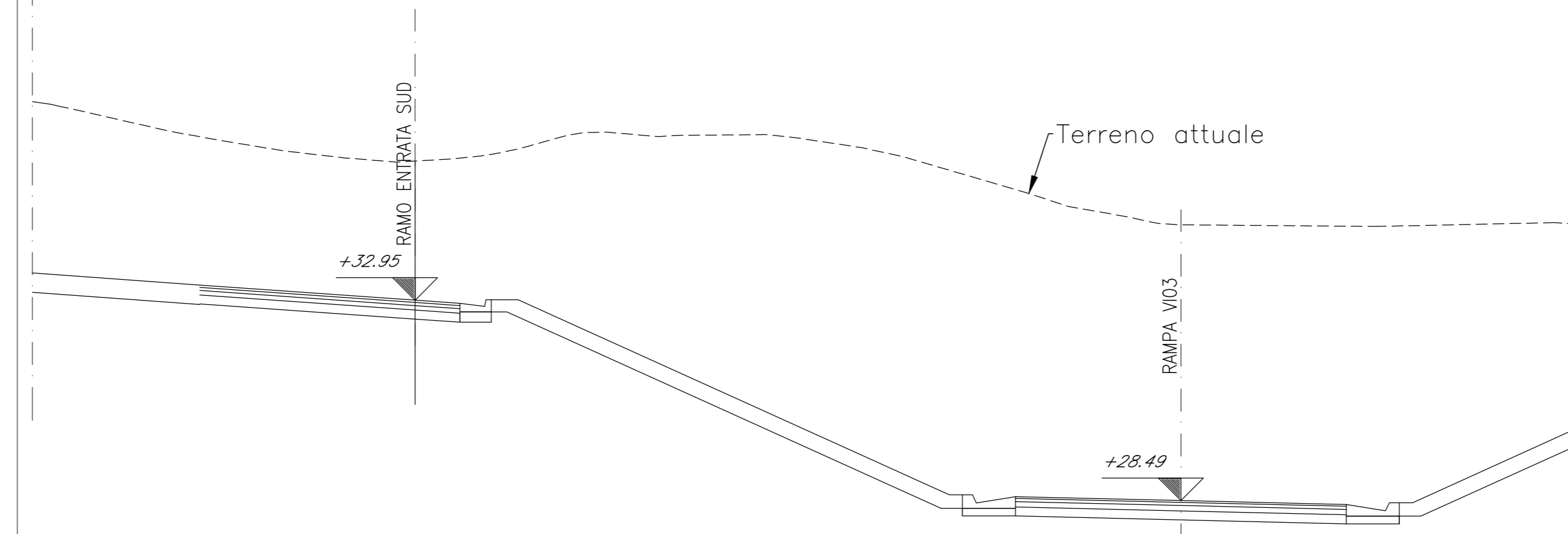


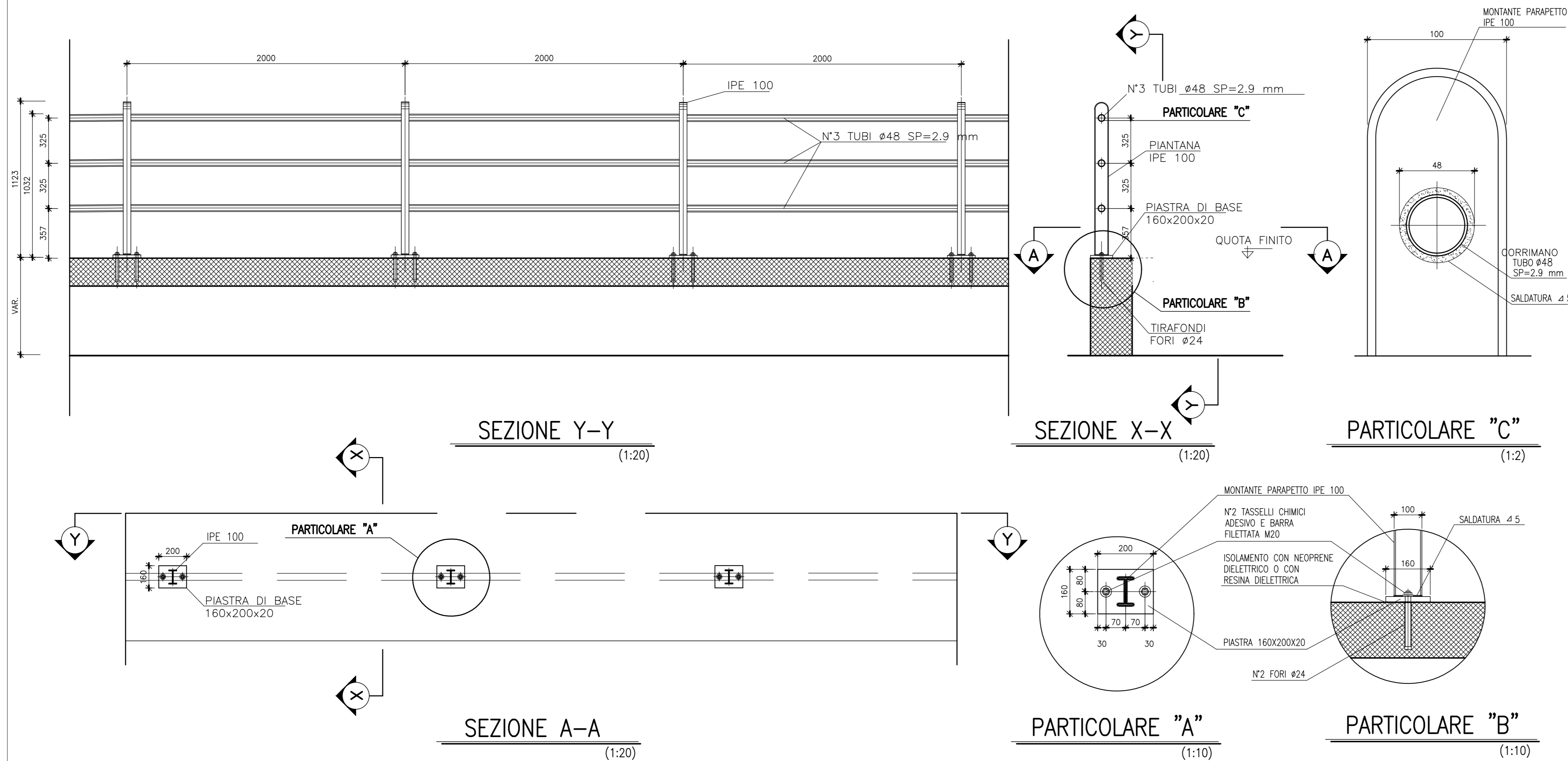
SEZIONE TRASVERSALE B-B
SCALA 1:100



SEZIONE TRASVERSALE C-C
SCALA 1:100



Dettaglio Parapetto



COMUNE DI SANTA TERESA DI RIVA
Città Metropolitana di Messina

REALIZZAZIONE DEL NUOVO SVINCOLO AUTOSTRADALE DI SANTA TERESA VAL D'AGRO' DELL'AUTOSTRADA A18 MESSINA CATANIA E CORRIDORANTI COLLEGAMENTI ALLA VIABILITA' ORDINARIA
CUP: F91B13000720001 CIG: 8059590FCD

PROGETTO DEFINITIVO
OPERE D'ARTE MAGGIORI
PARATAIA DI PALI RAMO C ENTRATA SUD
Sezioni e dettagli

PROGETTAZIONE Mandatario: PROGER	PROGER S.p.A. DIRETTORE TECNICO Dott. Ing. Stefano PALLAVICINI	PROGETTAZIONE STRUTTURALE: Dott. Ing. Enrico D'ARGENZIO Dott. Geol. Marco SANDRUCCI Dott. Ing. Ylenia MASCARUCCI Dott. Ing. Umberto RICCI Dott. Ing. Davide FERLAZZO	PROGETTO MANAGER DELL'R.T.I.: Dott. Ing. Carlo LISTORTI	RESPONSABILE INTEGRAZIONE PRESTAZIONI SPECIALISTICHE: Dott. Ing. Antonio GRIMALDI
Mandante: PROGIN	PROGIN S.p.A. DIRETTORE TECNICO Dott. Ing. Lorenzo INFANTE	PROGETTAZIONE IMPIANTI TECNOLOGICI: GEOLOGO: RESPONSABILE GEOTECNICA: ESPERTO IDROLOGIA ED IDRAULICA: COORDINATORE SICUREZZA IN FASE DI PROGETTAZIONE: RESPONSABILE INTERFERENZE E ESPROPRI: RESPONSABILE DELLA QUALITA': GIOVANE PROFESSIONISTA:	RESPONSABILE INTERFERENZE E ESPROPRI: Dott. Ing. Antonio GRIMALDI	RESPONSABILE DELLA QUALITA': Dott. Ing. Antonio GRIMALDI
UNAMICA	DINAMICA s.r.l. DIRETTORE TECNICO Dott. Ing. Antonino SUTERA	Geom. Antonino CHILIE Dott. Ing. Jacopo BENEDETTI Dott. Ing. Domenico DICUONZO		

Questo elaborato è di proprietà della Proger S.p.A. pertanto non può essere riprodotto né integralmente, né in parte, senza l'autorizzazione scritta della stessa. Da non utilizzare per scopi diversi da quelli per cui è stato fornito.	Commissio P20062	Nome File 00309-53001_00.dwg	Codice Elaborato D 03 09 S 30 01 00	Rev 00	Scala 1:100	
REVISIONI	00	25/01/2021	EMMISSIONE	ALLEGRETTI	IORIO	INFANTE
REV.	DATA	MOTIVAZIONE	REDATTO	CONTROLLATO	APPROVATO	

RESPONSABILE DELLE INTEGRAZIONI DELLE PRESTAZIONI SPECIALISTICHE:
R.U.P.:
Supp. R.U.P.:

Dott. Ing. Onofrio CRISAFULLI
Dott. Ing. Adriano GRASSI

VISTI/APPROVAZIONI: