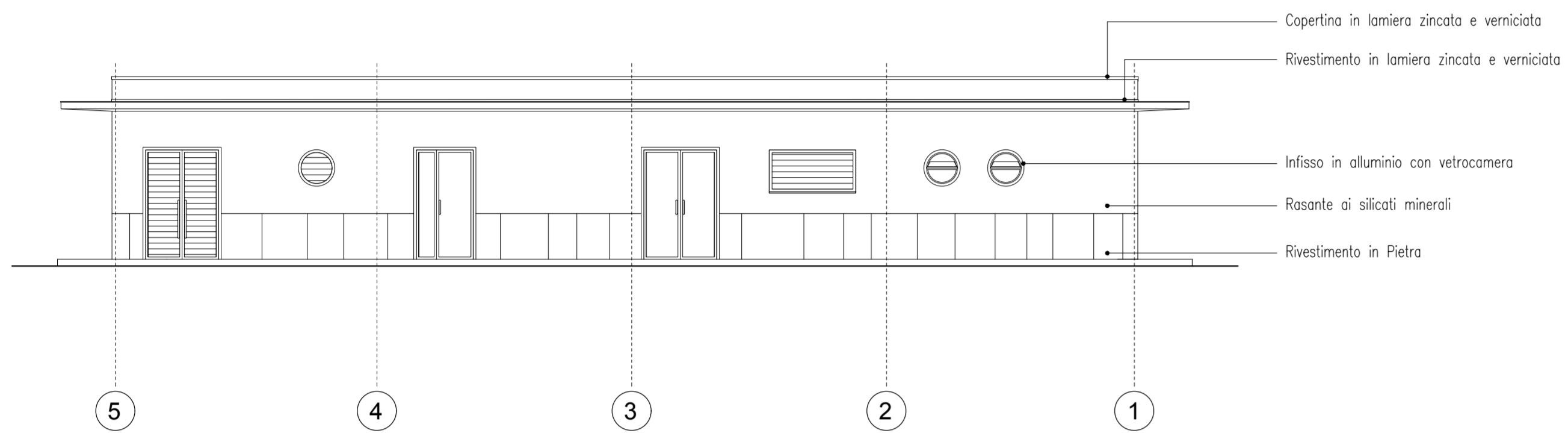
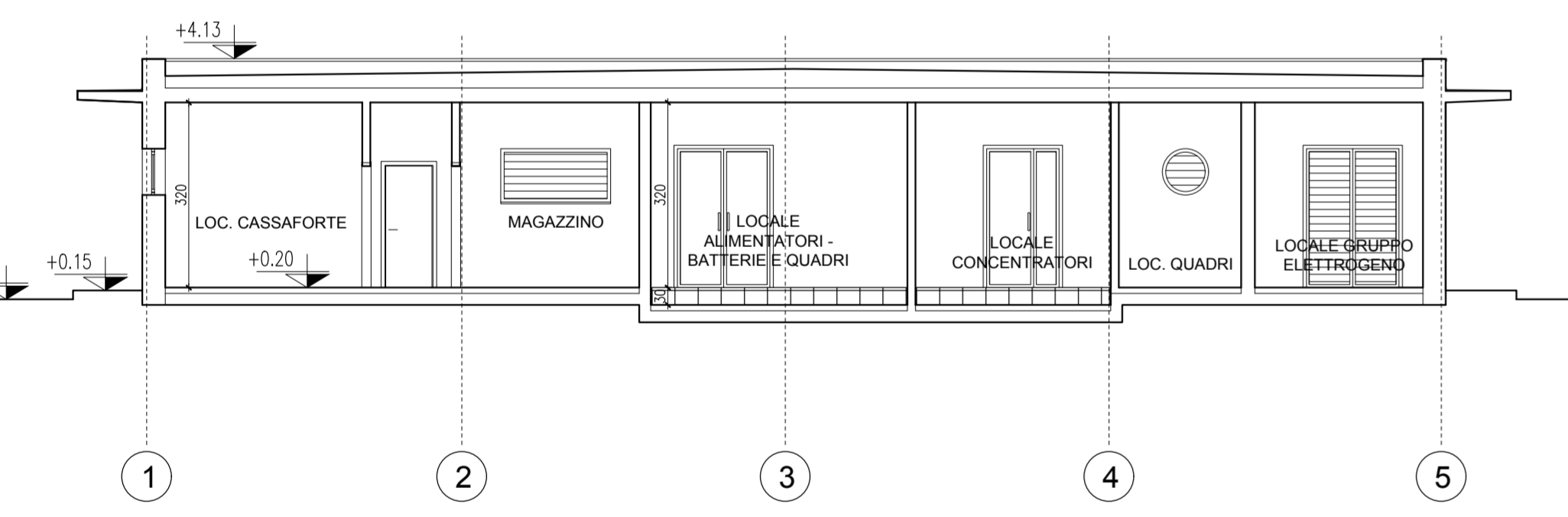


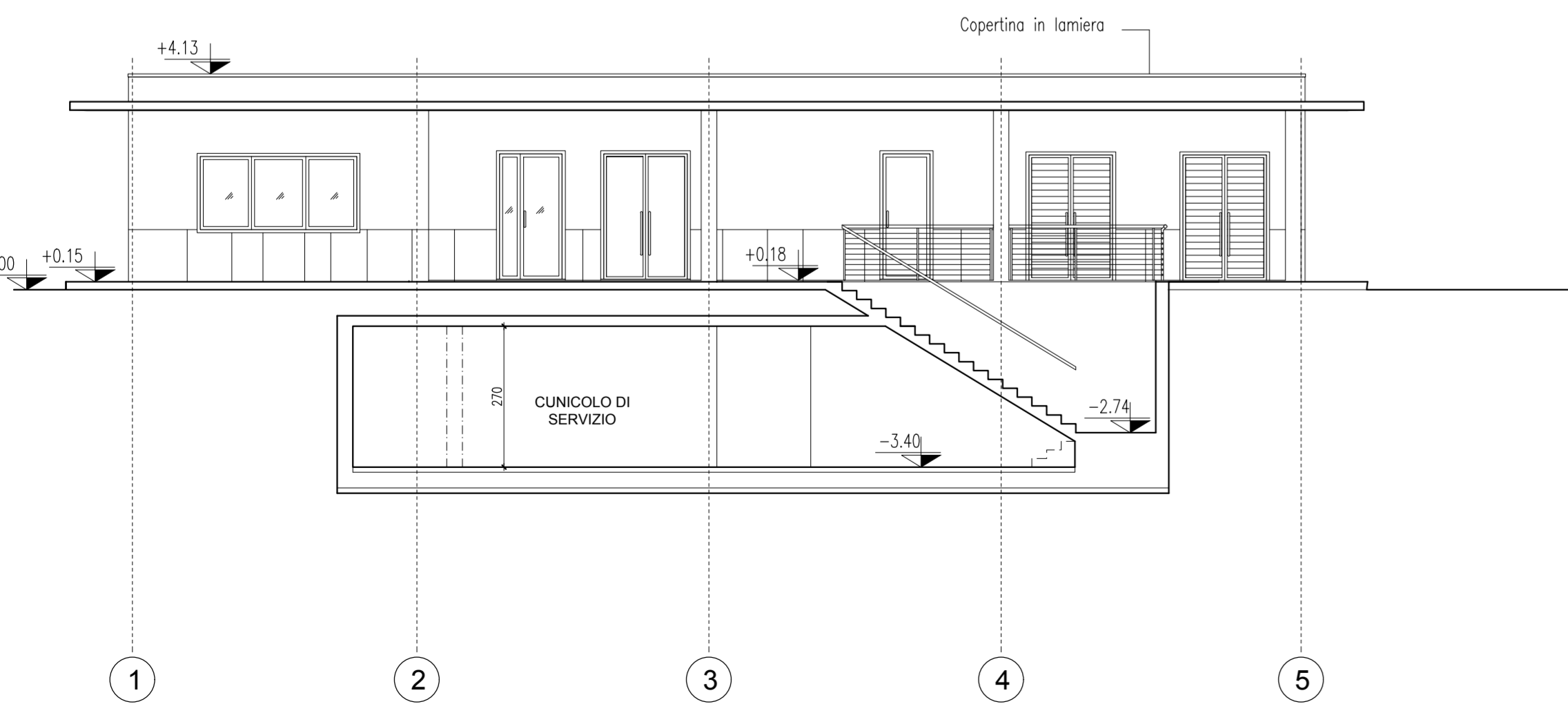
PROSPETTO SUD



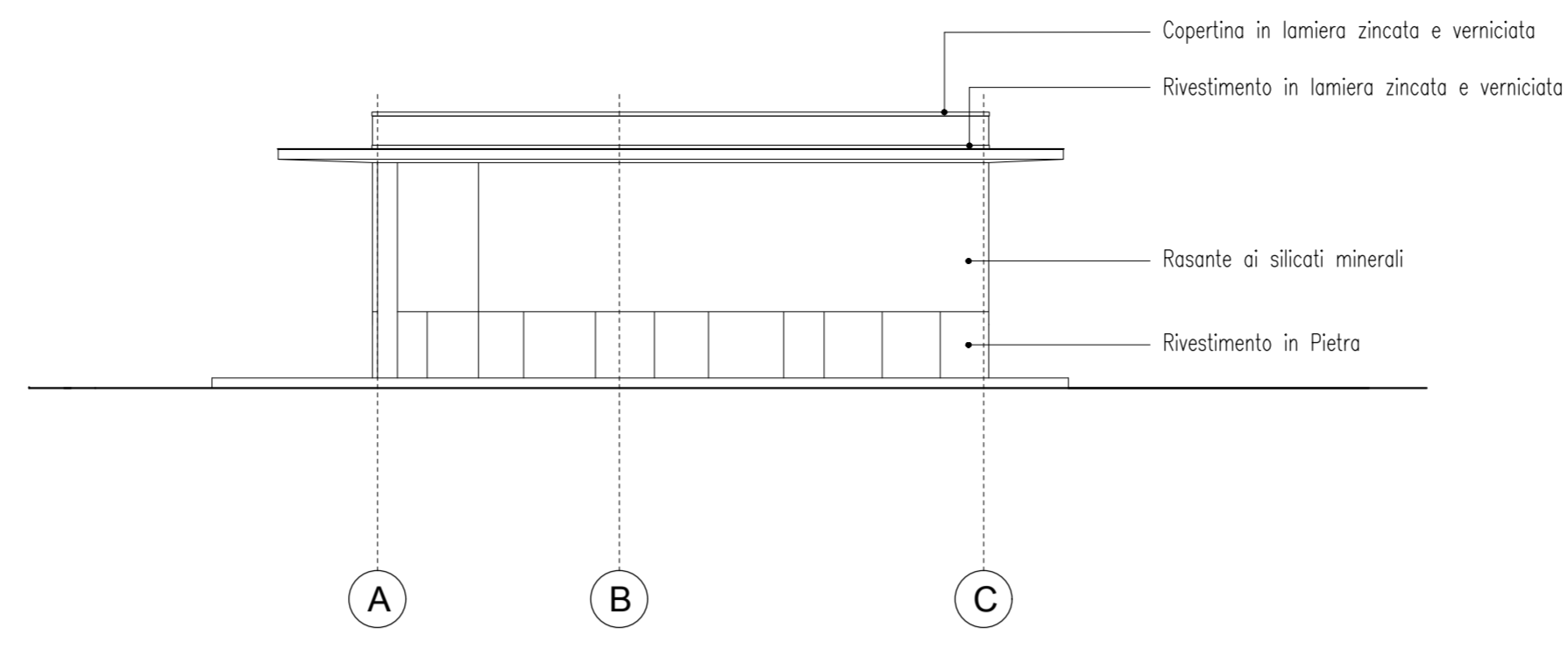
PROSPETTO NORD



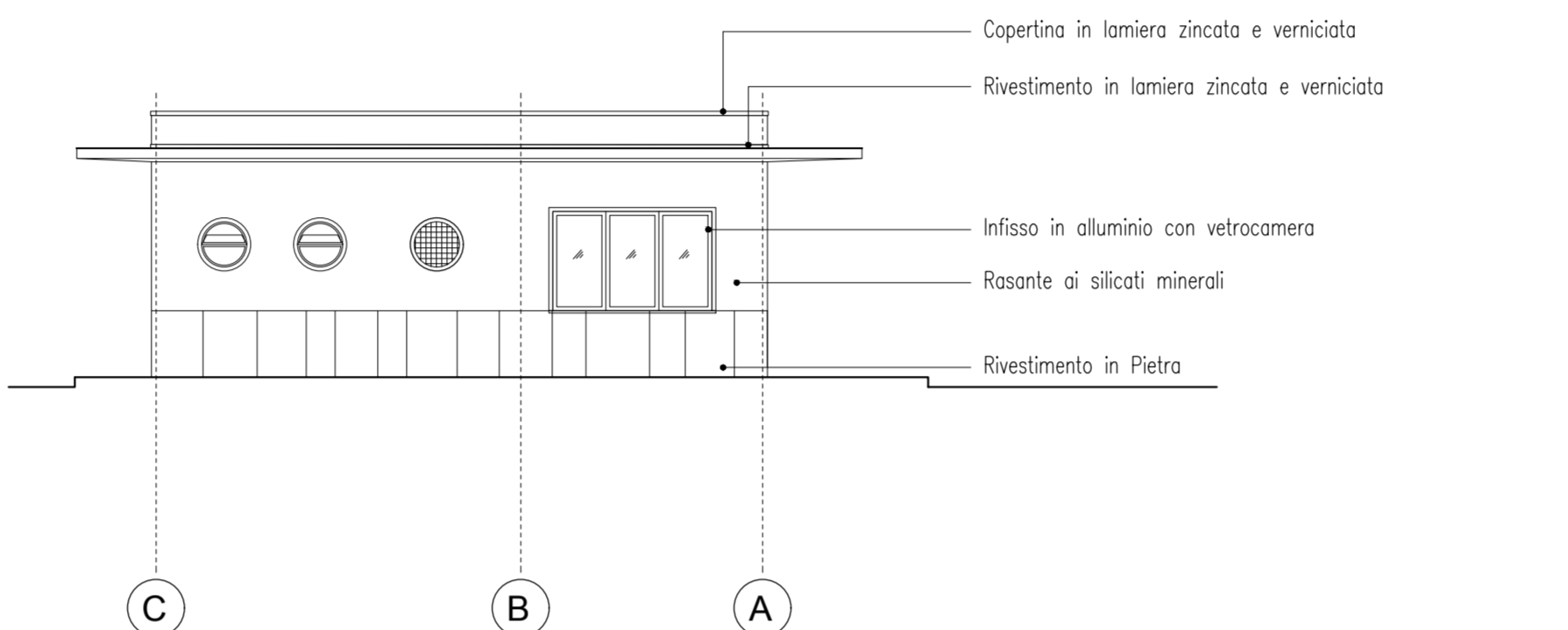
SEZIONE A-A'



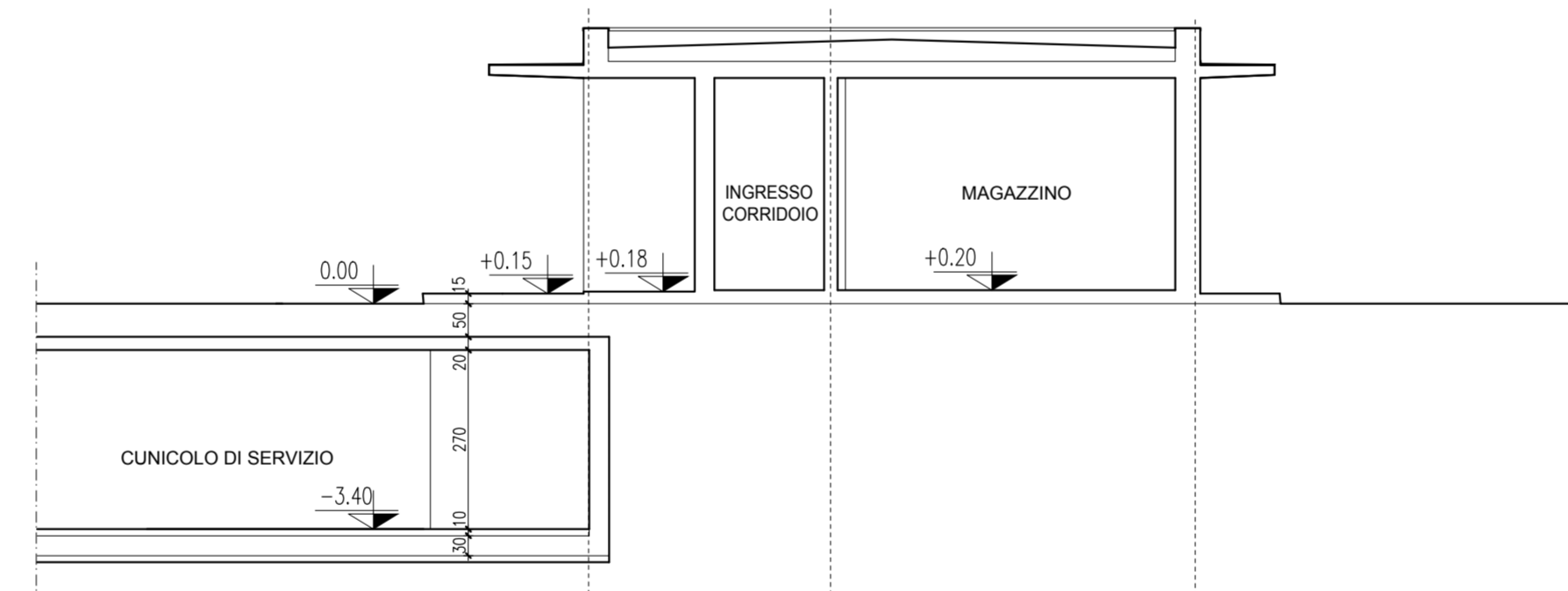
SEZIONE B-B'



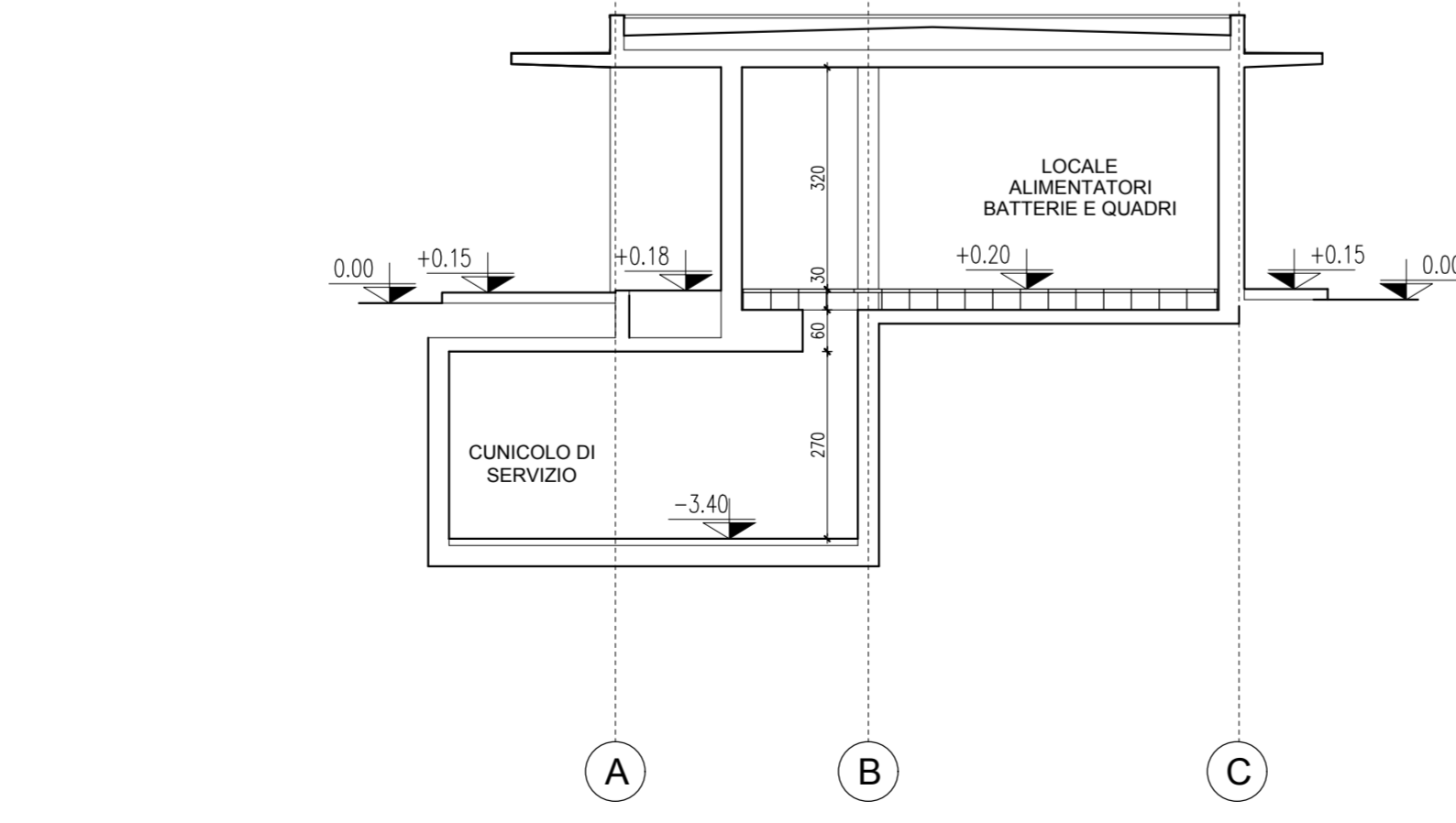
PROSPETTO EST



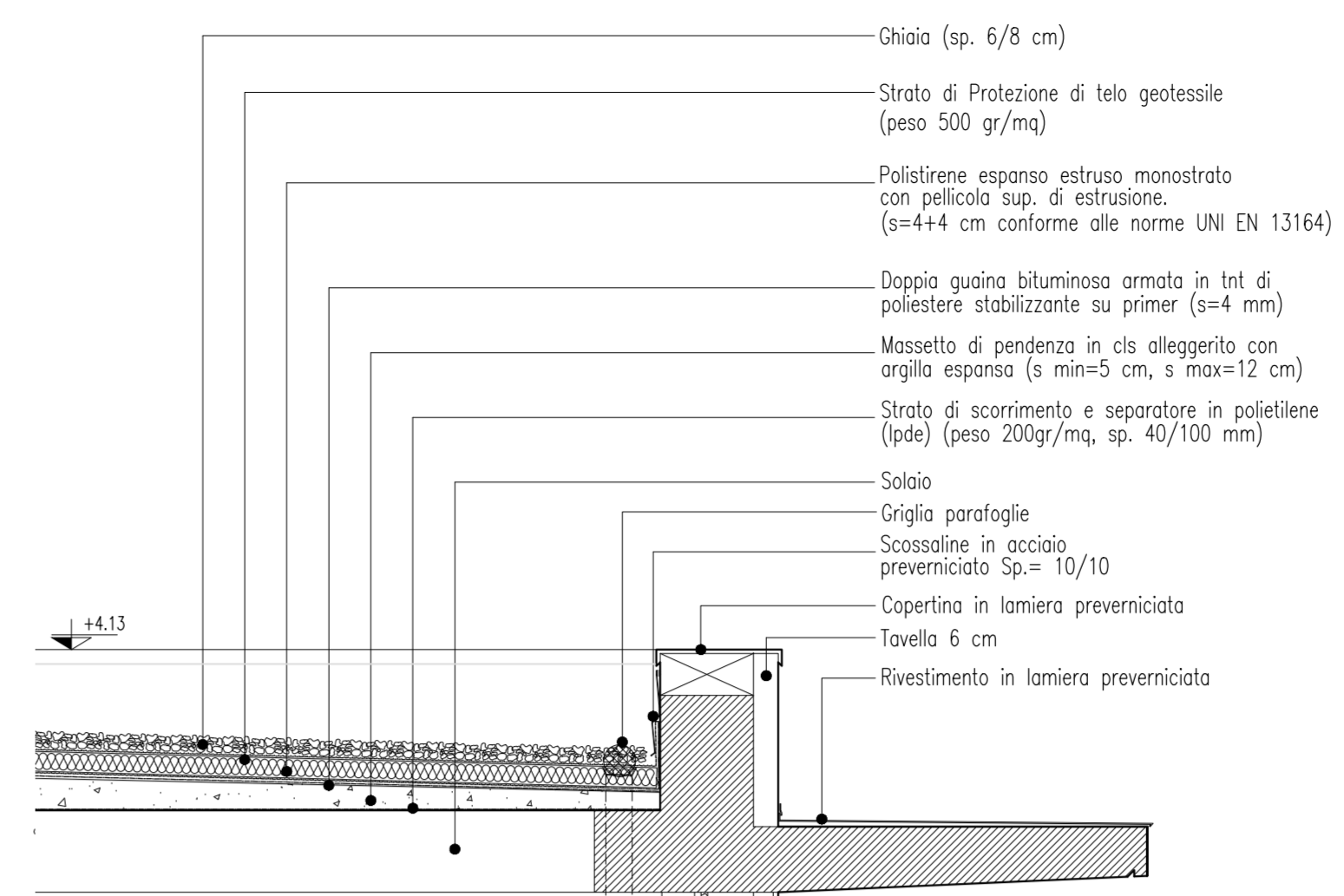
PROSPETTO OVEST



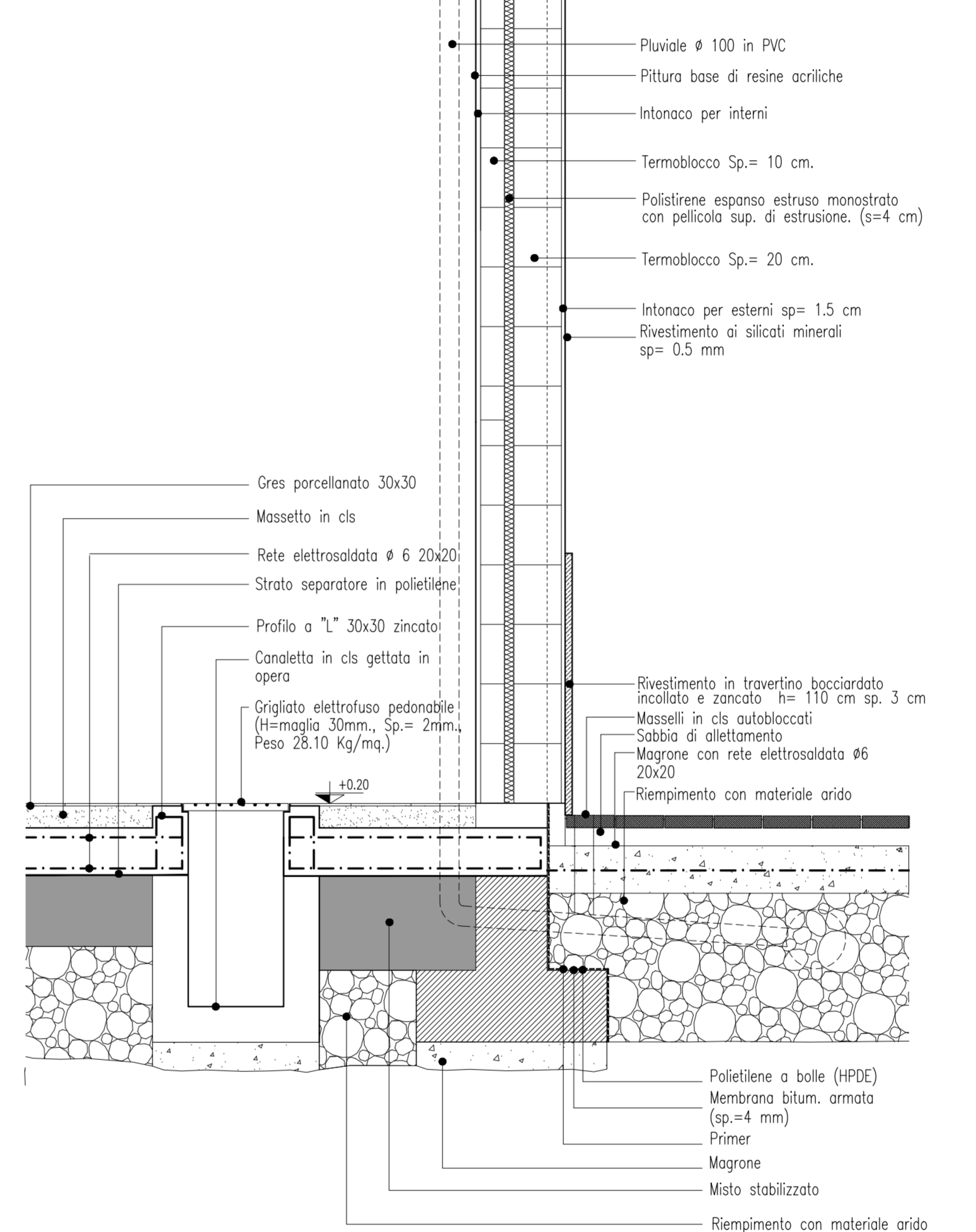
SEZIONE C-C'



SEZIONE D-D'



PARTICOLARE 1 - PAVIMENTO IN GRES



PARTICOLARE 1 - PAVIMENTO GALLEGGIANTE

COMUNE DI SANTA TERESA DI RIVA
Città Metropolitana di Messina

REALIZZAZIONE DEL NUOVO SVINCOLO AUTOSTRADALE DI SANTA TERESA VAL D'AGRO' DELL'AUTOSTRADA A18 MESSINA
CATANIA E CORRISPONDENTI COLLEGAMENTI ALLA VIABILITA' ORDINARIA
CUP: F91B13000720001 CIG: 8059580FCD

PROGETTAZIONE
Mandatario: **PROGER**
Mandante: **PROGIN**
DINAMICA s.r.l.

PROGER S.p.A.
DIRETTORE TECNICO
Dott. Ing. Stefano PALLAVICINI

PROGIN S.p.A.
DIRETTORE TECNICO
Dott. Ing. Lorenzo INFANTE

DINAMICA s.r.l.
DIRETTORE TECNICO
Dott. Ing. Antonino SUTERA

PROJECT MANAGER DELL'R.T.I.:
Dott. Ing. Carlo LISTORTI

RESPONSABILE INTEGRAZIONE PRESTAZIONI SPECIALISTICHE:
Dott. Ing. Antonio GRIMALDI

PROJECT MANAGER ASSISTANT:
Dott. Ing. Salvatore RUSSO

PROGETTAZIONE INFRASTRUTTURALE:
Dott. Ing. Lorenzo INFANTE
Dott. Ing. Michele PIRRO
Dott. Ing. Stefano PALLAVICINI
Dott. Ing. Paolo IORIO

PROGETTAZIONE STRUTTURALE:
Dott. Ing. Enrico D'ARGENZIO
Dott. Geol. Marco SANDRUCCI

PROGETTAZIONE IMPIANTI TECNOLOGICI:
GEOLOGO:
Dott. Ing. Ylenia MASCARUCCI
Dott. Ing. Umberto RICCI

RESPONSABILE GEOTECNICA:
ESPERTO SINGOLO ED INERALE
COORDINATORE SICUREZZA IN FASE DI PROGETTAZIONE:
Dott. Ing. Davide FERLAZZO

RESPONSABILE INTERFERENZE E ESPROF.:
Geom. Antonio CHILE'

RESPONSABILE DELLA QUALITA':
Dott. Ing. Jacopo BENEDETTI

GIUVANE PROFESSIONISTA:
Dott. Ing. Domenico DICUONZO

PROGETTO DEFINITIVO
CASELLO AD ELEVATA AUTOMAZIONE EDIFICIO DI STAZIONE - ARCHITETTURA
Prospetti, Sezioni e particolari

Questo elaborato è di proprietà della Proger S.p.A. pertanto non può essere riprodotto né ristampato, né in parte né integralmente, senza la scritta della stessa. Un non rifiuto per scopi diversi da quelli per cui è stato fornito.

Commissa	Nome File	Codice Elaborato	Rev	Scala
P20062	0502-43201_00.dwg	D 05 02 A 32 01 00		1:100

REVISIONI	DATA	EMMISSIONE	MOTIVAZIONE	REDATTO	CONTROLLATO	APPROVATO
00	25/01/2021	EMMISSIONE		MAMMARELLA	PALLAVICINI	LISTORTI

RESPONSABILE DELLE INTEGRAZIONI DELLE PRESTAZIONI SPECIALISTICHE:
R.U.P.:
Supp. R.U.P.:

Dott. Ing. Gino CRISAFULLI
Dott. Ing. Adriano GRASSI

VISTI/APPROVAZIONI: