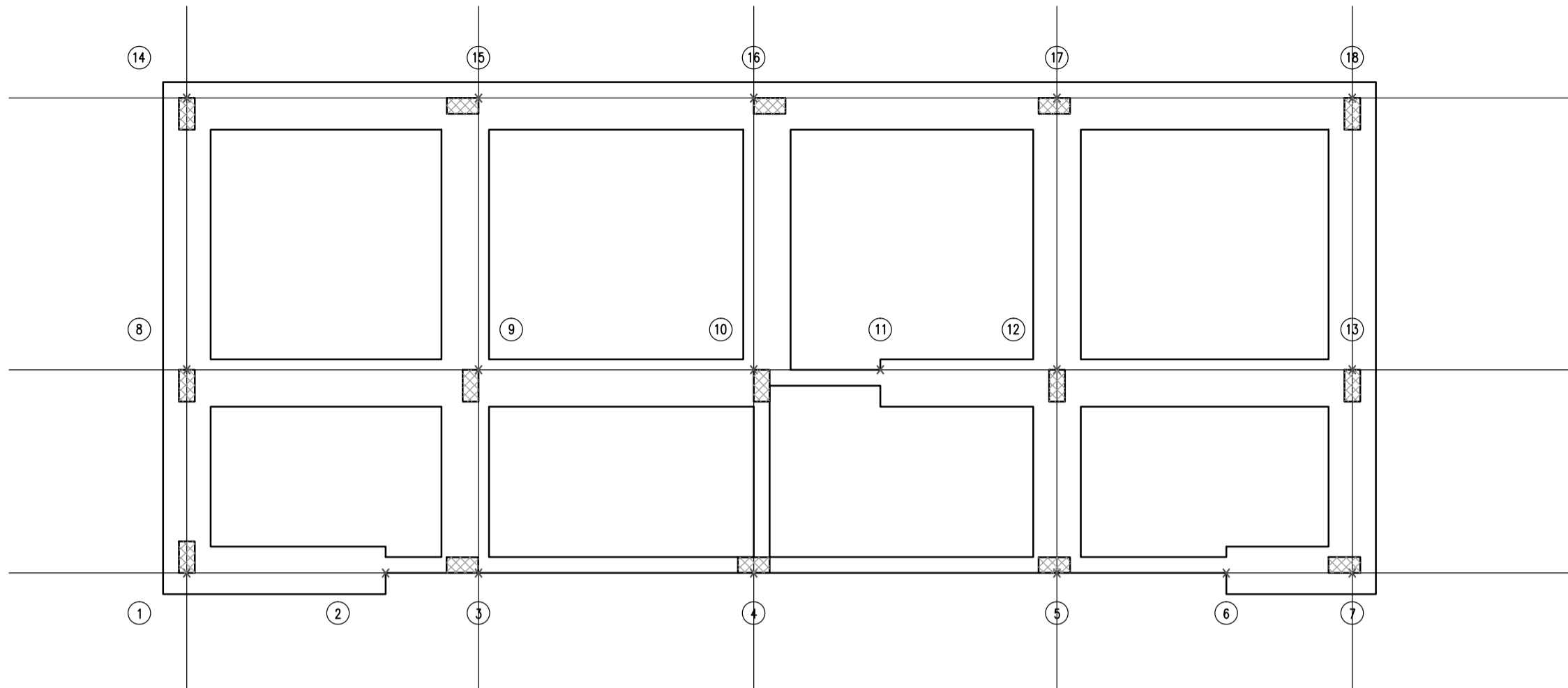
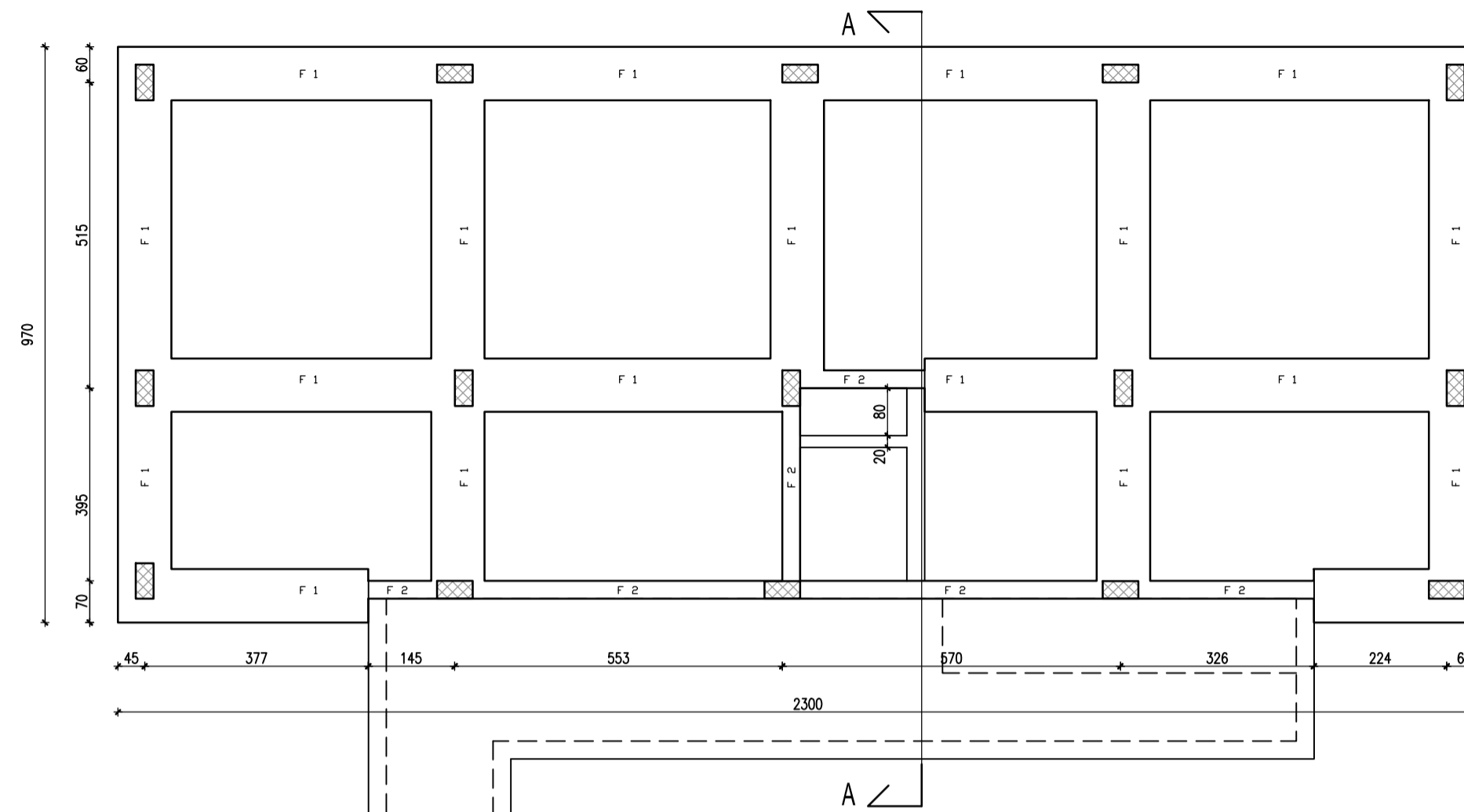


PIANTA FILI FISSI
SCALA 1:100



CARPENTERIA FONDAZIONI
SCALA 1:100



NOTE GENERALI

- TUTTE LE MISURE SONO ESPRESSE IN cm TRANNE OVE DIVERSAMENTE INDICATO
- LE QUOTE DI LIVELLO SONO ESPRESSE IN m
- LA QUOTA RELATIVA 0.00 CORRISPONDE ALLA QUOTA ASSOLUTA +X.XX

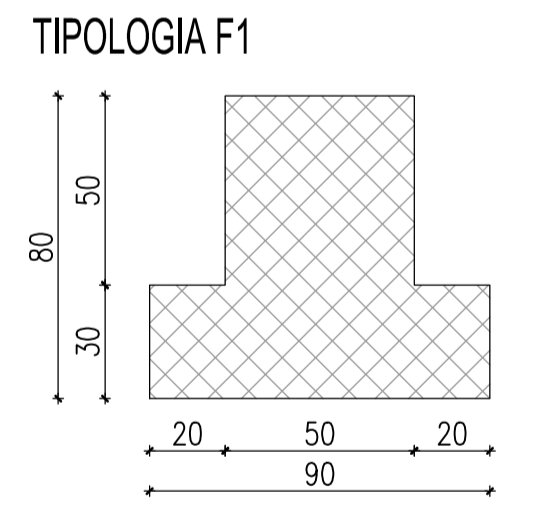
PRESCRIZIONI

- FONDAZIONE:
- CALCESTRUZZO CON Rck 37 MPa
 - CLASSE DI ESPOSIZIONE XC3
 - RAPPORTO ACQUA/CEMENTO ≤ 0.55
 - dimensione max inerti 35 mm
 - COPRIFERRO 3 cm
 - ACCIAIO B450C

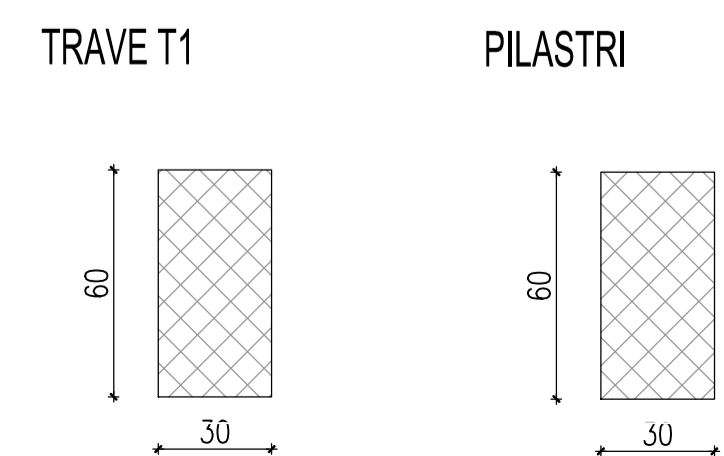
ELEVAZIONE:

- CALCESTRUZZO CON Rck 37 MPa
- CLASSE DI ESPOSIZIONE XC3
- RAPPORTO ACQUA/CEMENTO ≤ 0.55
- dimensione max inerti 35 mm
- COPRIFERRO 3 cm
- ACCIAIO B450C

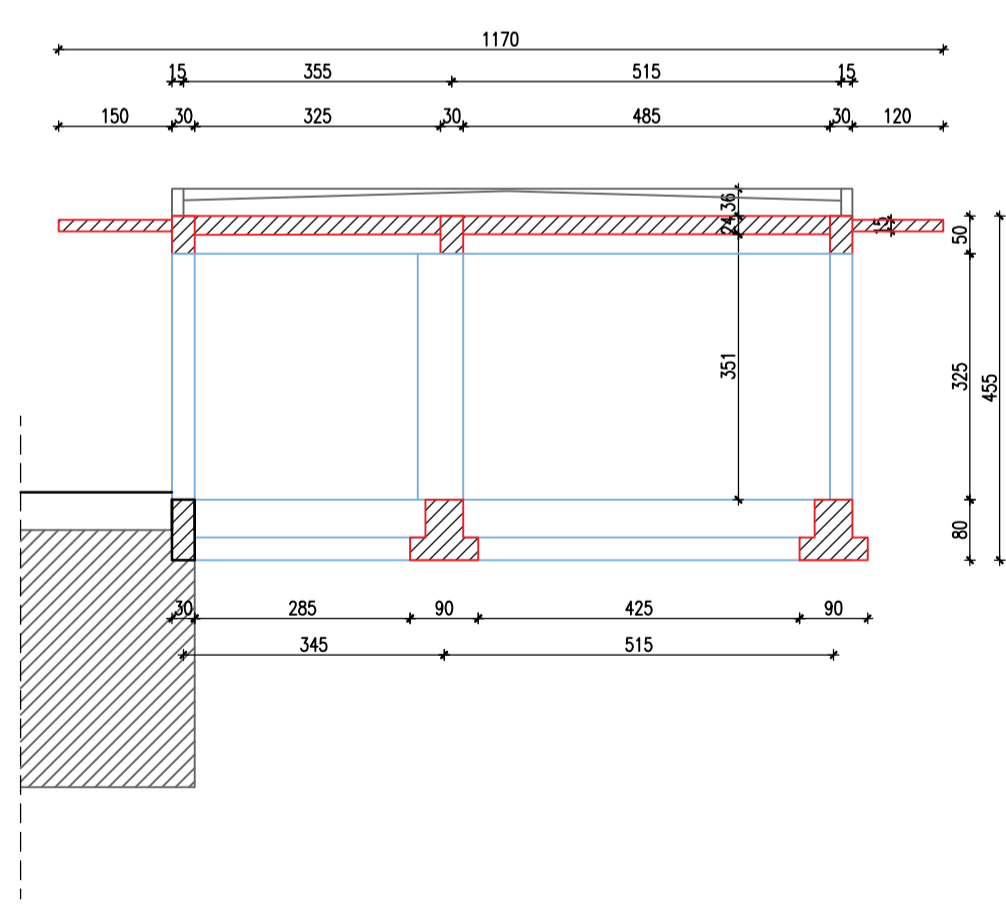
TRAVI DI FONDAZIONE SCALA 1:20



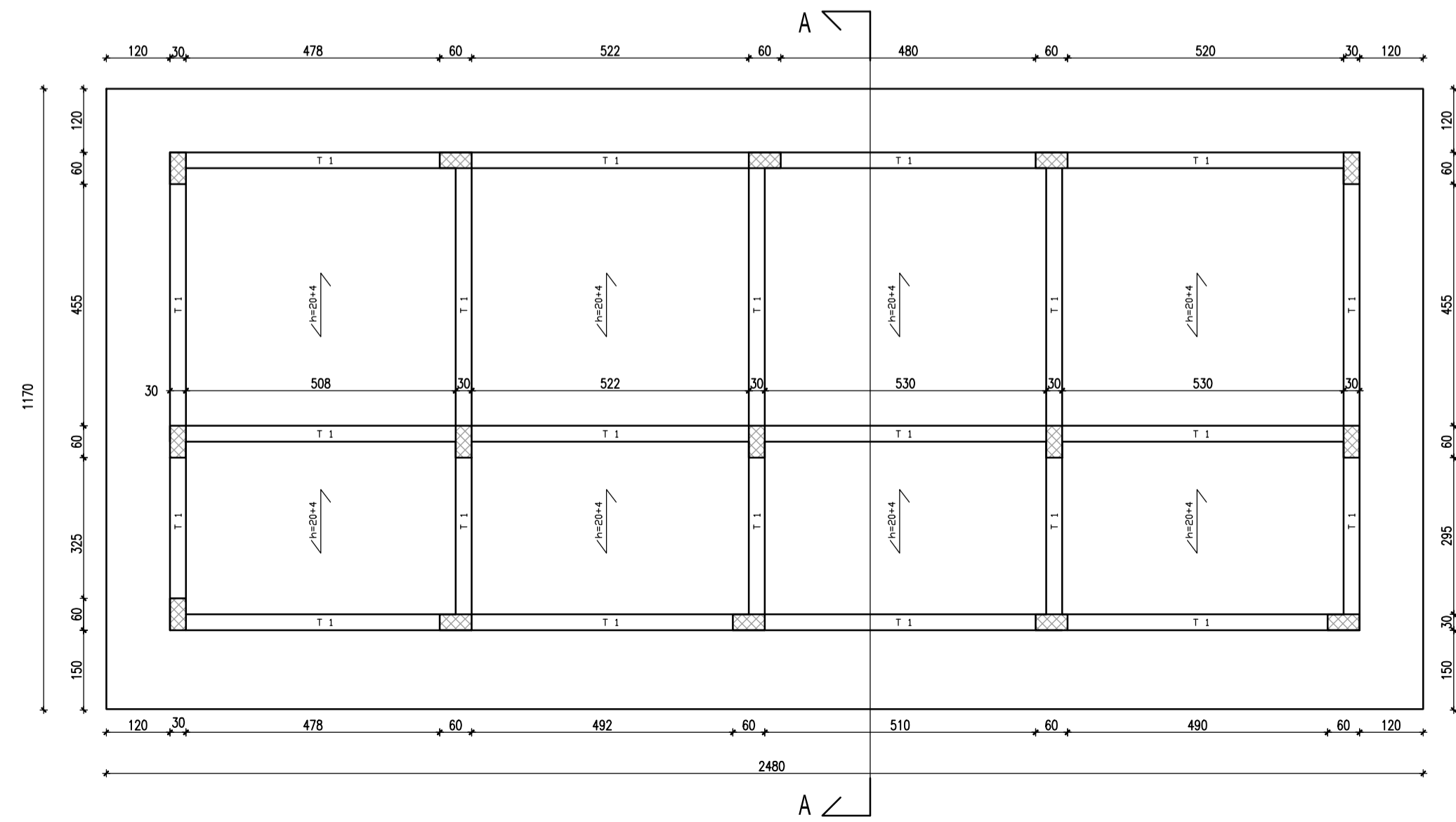
ELEMENTI IN ELEVAZIONE SCALA 1:20



SEZIONE A-A'
SCALA 1:100



CARPENTERIA COPERTURA
SCALA 1:100



COMUNE DI SANTA TERESA DI RIVA
Città Metropolitana di Messina

**REALIZZAZIONE DEL NUOVO SVINCOLO AUTOSTRADALE
DI SANTA TERESA VAL D'AGRO' DELL'AUTOSTRADA A18 MESSINA**
CATANIA E CORRISPONDENTI COLLEGAMENTI ALLA VIABILITA' ORDINARIA
CUP: F91B13000720001 CIG: 8059580FCD

PROJECT MANAGER DELL'R.T.I.: Dott. Ing. Carlo LISTORTI	RESPONSABILE INTEGRAZIONE PRESTAZIONI SPECIALISTICHE: Dott. Ing. Antonio GRIMALDI
PROJECT MANAGER ASSISTANT: Mandatario: PROGER	PROGER S.p.A. DIRETTORE TECNICO Dott. Ing. Stefano PALLAVICINI
Mandante: PROGIN	PROGIN S.p.A. DIRETTORE TECNICO Dott. Ing. Lorenzo INFANTE
DINAMICA	DINAMICA s.r.l. DIRETTORE TECNICO Dott. Ing. Antonino SUTERA

PROGETTO DEFINITIVO
CASELLO AD ELEVATA AUTOMAZIONE
EDIFICIO DI STAZIONE
Strutture - Carpenterie e fili fissi

Questo elaborato è di proprietà della Proger S.p.A. pertanto non può essere riprodotto né integralmente, né in parte senza l'autorizzazione scritta dello stesso. Da non utilizzare per scopi diversi da quelli per cui è stato fornito.		Commissa P20062	Nome File 00503-52101_00.dwg	Codice Elaborato D 05 03 S 21 01 00	Rev 00	Scala 1:100 - 1:20
--	--	--------------------	---------------------------------	--	-----------	-----------------------

REVISIONI					
00	25/01/2021	EMISSIONE	GRASSO	PALLAVICINI	LISTORTI
REV.	DATA	MOTIVAZIONE	REDATTO	CONTROLLATO	APPROVATO

RESPONSABILE DELLE INTEGRAZIONI DELLE PRESTAZIONI SPECIALISTICHE:	R.U.P.: Supp. R.U.P.: Dott. Ing. Onofrio CRISAFULLI Dott. Ing. Adriano GRASSI	VISTI/APPROVAZIONI:
---	--	---------------------