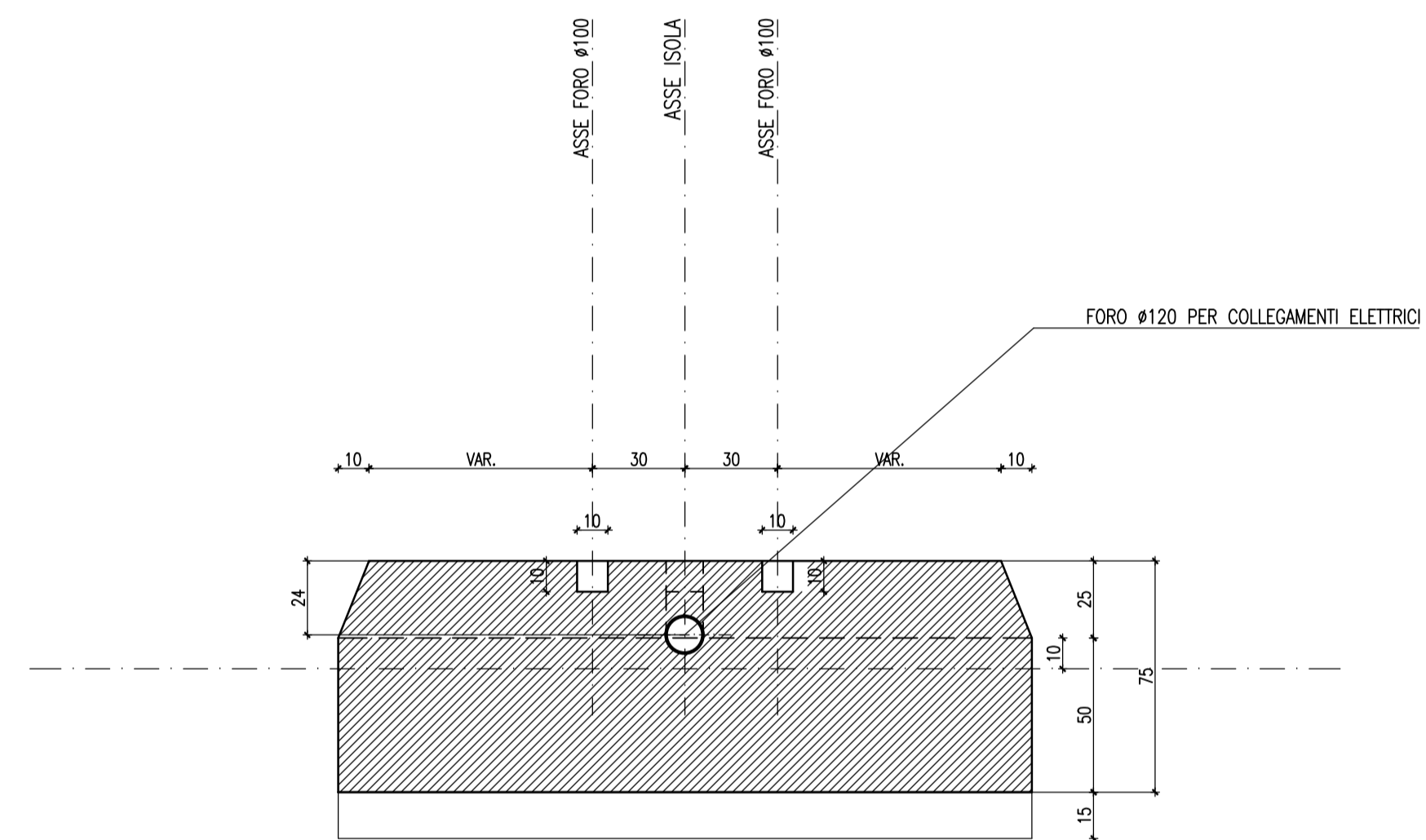
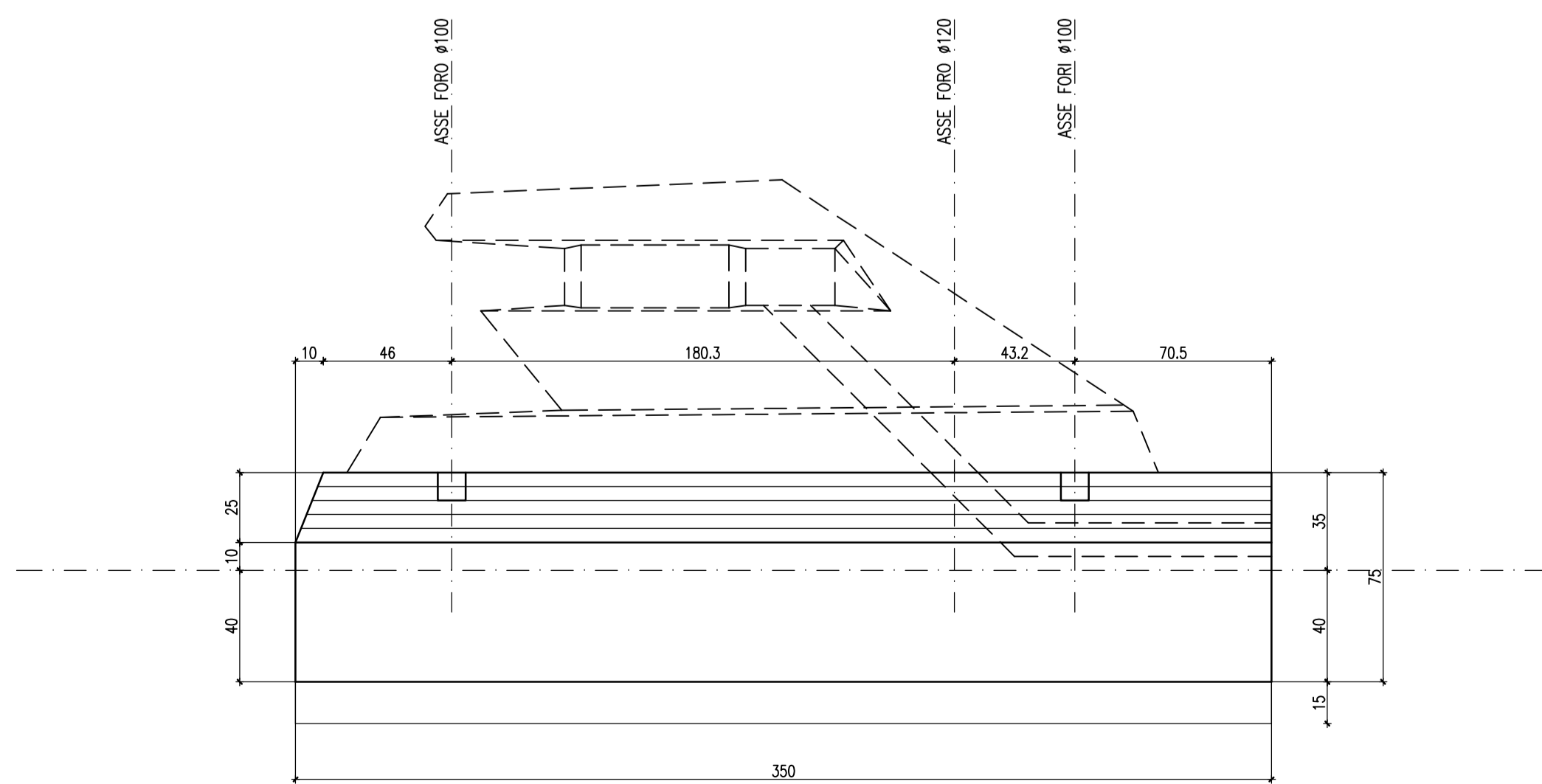


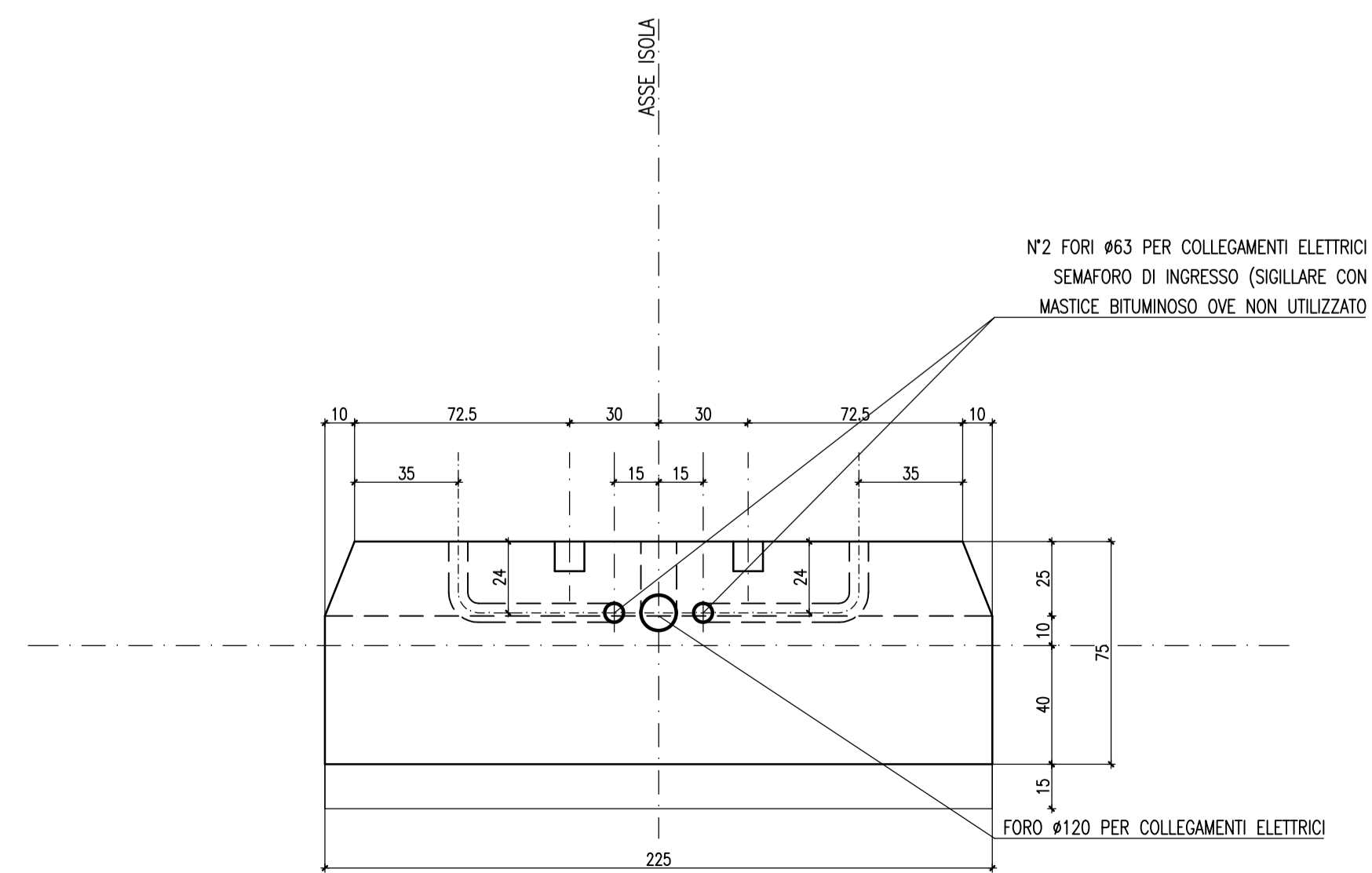
SEZIONE 1-1



SEZIONE 2-2



VISTA A



VISTA B

NOTE GENERALI

- TUTTE LE MISURE SONO ESPRESSE IN cm TRANNE OVE DIVERSAMENTE INDICATO
- DOVRANNO ESSERE UTILIZZATE CASSEFORME METALLICHE O DI ALTRO MATERIALE IDONEO IN GRADO DA ASSICURARE UNA FINITURA REGOLARE E PERFETTAMENTE LISCIA DELLE SUPERFICI IN VISTA DEI GETTI
- L'ANCORAGGIO TRA IL BUMPER ED IL RELATIVO BASAMENTO AVERRA' MEDIANTE IL POSIZIONAMENTO NEI FORI PREDISPOSTI, DI BARROTTI IN ACCIAIO B450C ø30mm DI LUNGHEZZA 200 mm E SUCCESSIVA SIGILLATURA DEI FORI CON MALTA REOPLASTICA ANTIRITIRO

MATERIALI

- CALCESTRUZZO $R_{ck} \geq 35$ MPa
- ACCIAIO IN BARRE : B450C

COMUNE DI SANTA TERESA DI RIVA
Città Metropolitana di Messina

REALIZZAZIONE DEL NUOVO SVINCOLO AUTOSTRADALE DI SANTA TERESA VAL D'AGRO' DELL'AUTOSTRADA A18 MESSINA CATANIA E CORISPONDENTI COLLEGAMENTI ALLA VIABILITA' ORDINARIA
CUP: F91B13000720001 CIG: 8059580FCD

PROGETTAZIONE Mandatario: PROGER Mandante: PROGIN DINAMICA	PROGER S.p.A. DIRETTORE TECNICO Dott. Ing. Stefano PALLAVICINI PROGIN S.p.A. DIRETTORE TECNICO Dott. Ing. Lorenzo INFANTE DINAMICA s.r.l. DIRETTORE TECNICO Dott. Ing. Antonino SUTERA	PROJECT MANAGER DELL'R.T.I.: Dott. Ing. Carlo LISTORTI PROJECT MANAGER ASSISTANT: PROGETTAZIONE INFRASTRUTTURALE: Dott. Ing. Salvatore RUSSO Dott. Ing. Lorenzo INFANTE Dott. Ing. Michele PIRRO Dott. Ing. Stefano PALLAVICINI Dott. Ing. Paolo IORIO PROGETTAZIONE IMPIANTI TECNOLOGICI: Dott. Ing. Enrico D'ARGENZIO SIELOGO: Dott. Geol. Marco SANDRUCCI RESPONSABILE GEOTECNICA: Dott. Ing. Ylenia MASCARUCCI ESPERTO IDROLOGIA ED IDRAULICA: Dott. Ing. Umberto RICCI COORDINATORE SICUREZZA IN FASE DI PROGETTAZIONE: Dott. Ing. Davide FERLAZZO RESPONSABILE INTERFERENZE E ESPROPRI: Geom. Antonino CHALLE RESPONSABILE DELLA QUALITA': Dott. Ing. Jacopo BENEDETTI GIOVANE PROFESSIONISTA: Dott. Ing. Domenico DICUONZO	RESPONSABILE INTEGRAZIONE PRESTAZIONI SPECIALISTICHE: Dott. Ing. Antonio GRIMALDI
---	---	---	--

PROGETTO DEFINITIVO
CASELLO AD ELEVATA AUTOMAZIONE ISOLE DI STAZIONE
Particolare basamento bumper prefabbricato

Questo elaborato è di proprietà della Proger S.p.A. pertanto non può essere riprodotto né integralmente, né in parte senza l'autorizzazione scritta dello stesso. Da non utilizzare per scopi diversi da quelli per cui è stato fornito.	Commissio P20062	Nome File D0504-S2109_00.dwg	Codice Elaborato D 05 04 S 21 09 00	Rev 00	Scala 1:20
--	---------------------	---------------------------------	--	-----------	---------------

REVISIONI	REVISIONI	REVISIONI	REVISIONI
00	25/01/2021	EMMISSIONE	GRASSO PALLAVICINI LISTORTI
REV.	DATA	MOTIVAZIONE	REDATTO CONTROLLATO APPROVATO

RESPONSABILE DELLE INTEGRAZIONI DELLE PRESTAZIONI SPECIALISTICHE:	R.U.P.: Supp. R.U.P.:	Dott. Ing. Onofrio CRISAFULLI Dott. Ing. Adriano GRASSI	VISTI/APPROVAZIONI:
---	--------------------------	--	---------------------