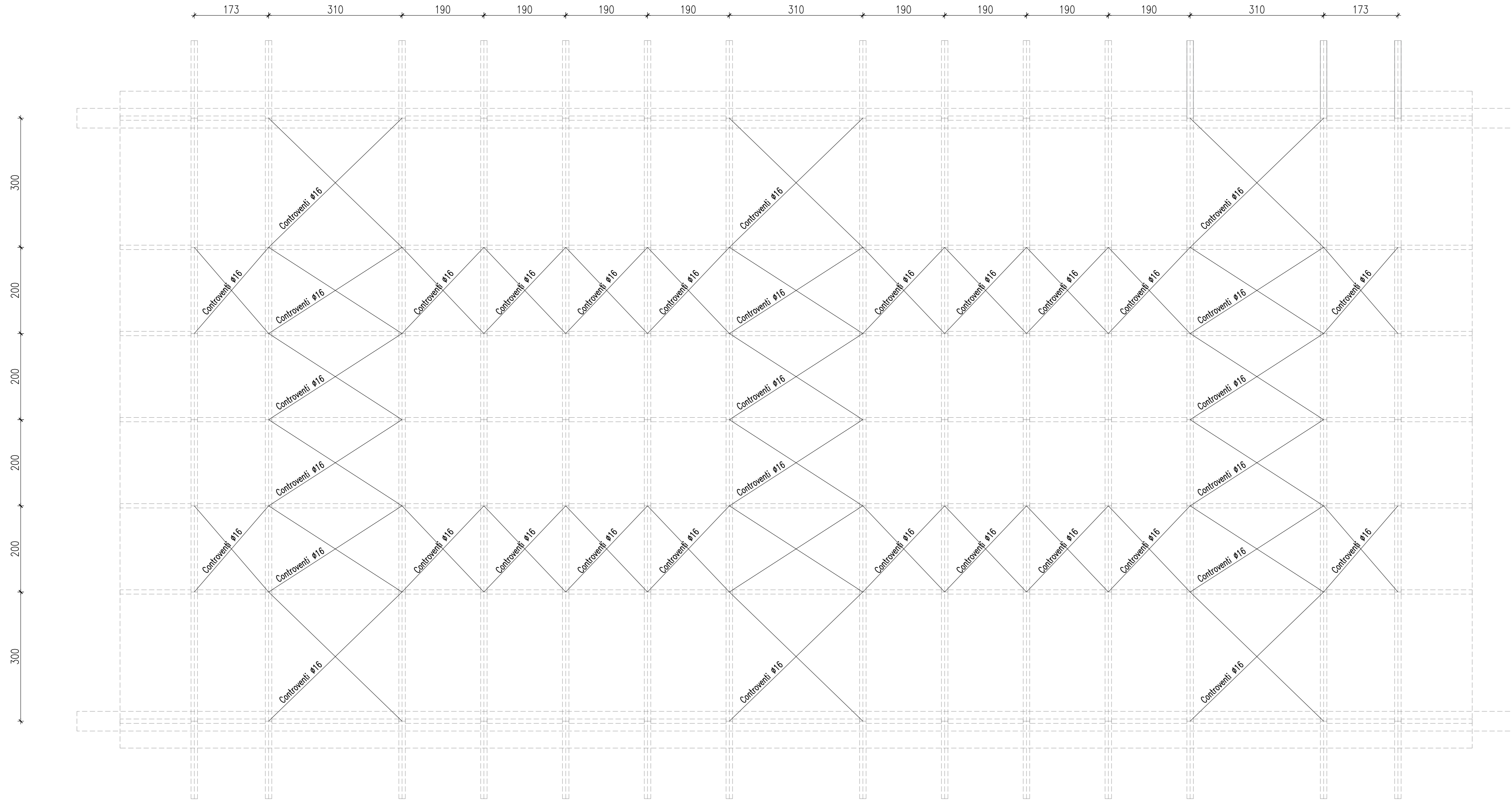


- PRESCRIZIONI**
- FONDAZIONI:**
- CALCESTRUZZO CON Rck 37 MPa
 - CLASSE DI ESPOSIZIONE XC2 (UNI EN 206)
 - RAPPORTO ACQUA/CEMENTO ≤ 0,60
 - dimensione max inerti 40 mm
 - COPRIFERRO 3 cm
 - ACCIAIO B450C
- CARPENTERIA METALLICA**
- ACCIAIO PER CARPENTERIA S355JR (FE 510) (PILASTRI, PUNTONI, RELATIVE PIASTRE DI BASE E TIRAFONDI)






COMUNE DI SANTA TERESA DI RIVA
Città Metropolitana di Messina

REALIZZAZIONE DEL NUOVO SVINCOLO AUTOSTRADALE DI SANTA TERESA VAL D'AGRO' DELL'AUTOSTRADA A18 MESSINA CATANIA E CORRISPONDENTI COLLEGAMENTI ALLA VIABILITA' ORDINARIA
CUP: F91B13000720001 CIG: 8059586FCD



<p>PROGETTAZIONE</p> <p>Mandatario:  PROGER</p> <p>Mandatari:  PROGN  EPMAC</p>	<p>PROGER S.p.A. DIRETTORE TECNICO Dott. Ing. Stefano PALLAVICINI</p> <p>PROGN S.p.A. DIRETTORE TECNICO Dott. Ing. Lorenzo INFANTE</p> <p>DINAMICA s.r.l. DIRETTORE TECNICO Dott. Ing. Antonino SUTERA</p>	<p>RESPONSABILE INTEGRAZIONE PRESTAZIONI SPECIALISTICHE: Dott. Ing. Antonio LISTORTI</p> <p>RESPONSABILE INFRASTRUTTURE: Dott. Ing. Michele PIRRO</p> <p>PROGETTAZIONE STRUTTURALE: Dott. Ing. Stefano PALLAVICINI</p> <p>PROGETTAZIONE SISTEMI TECNOLOGICI: Dott. Ing. Paolo IERINO</p> <p>COORDINATORE DI PROGETTAZIONE: Dott. Ing. Enrico FRANGIANNI</p> <p>RESPONSABILE INTERFERENZE E SINCRONI: Dott. Ing. Jacopo BENEDETTI</p> <p>RESPONSABILE DELLA QUALITA': Dott. Ing. Domenico DICIONZO</p>	<p>PROGETTO DEFINITIVO</p> <p>CASELLO AD ELEVATA AUTOMAZIONE PENSILINA DI STAZIONE Carpenteria 2 di 3</p> <p>Revisioni: 00 25/01/2021 EMISSIONE</p> <p>REVISIONI REV. DATA MOTIVAZIONE REDATTO CONTROLLATO APPROVATO</p> <p>RESPONSABILE DELLE INTEGRAZIONI DELLE PRESTAZIONI SPECIALISTICHE: R.U.P.: Supp. R.U.P.:</p> <p>Dott. Ing. Onofrio CRISAFULLI Dott. Ing. Adriano GRASSI</p> <p>VISTI/PROVATI: FERLAZZO PALLAVICINI LISTORTI</p>
--	---	---	--