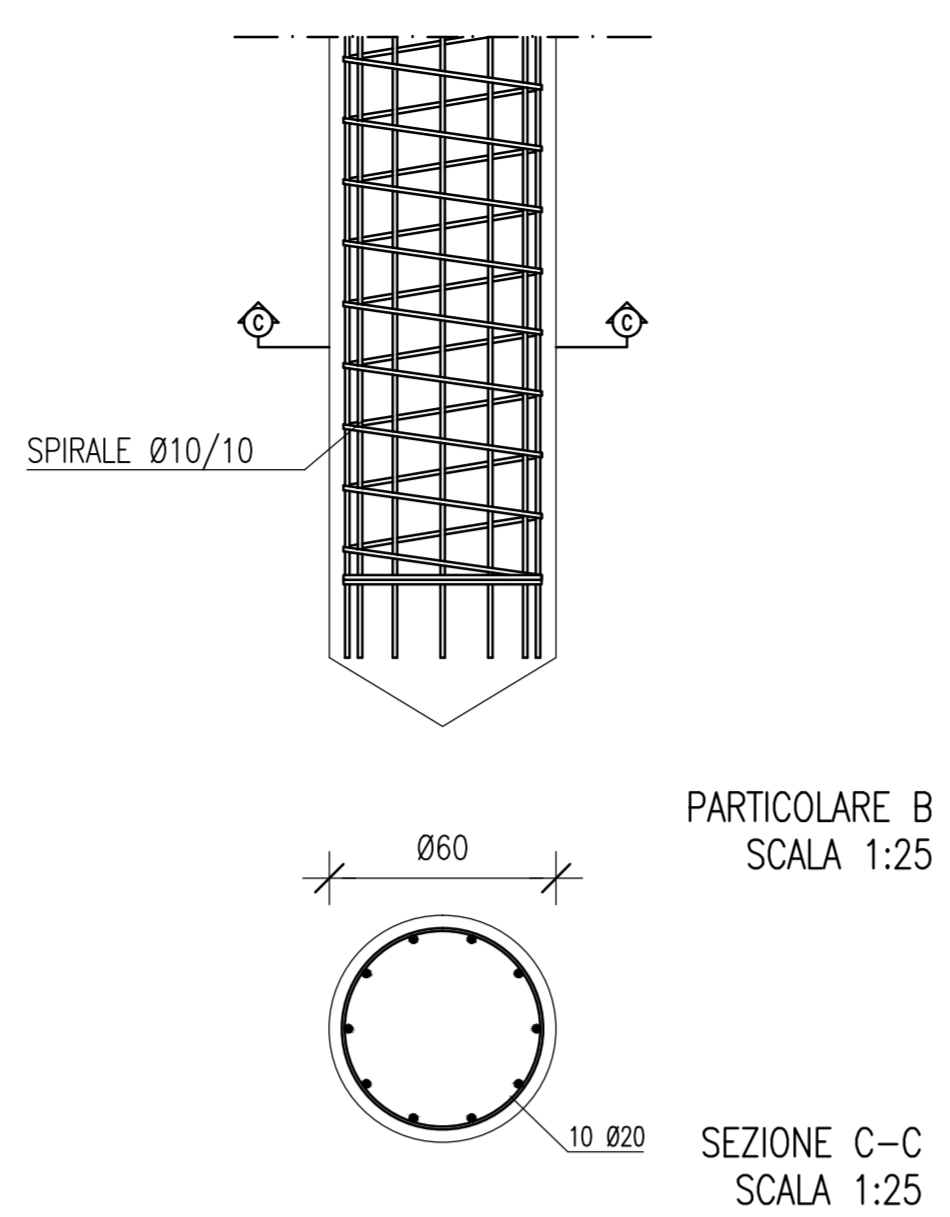
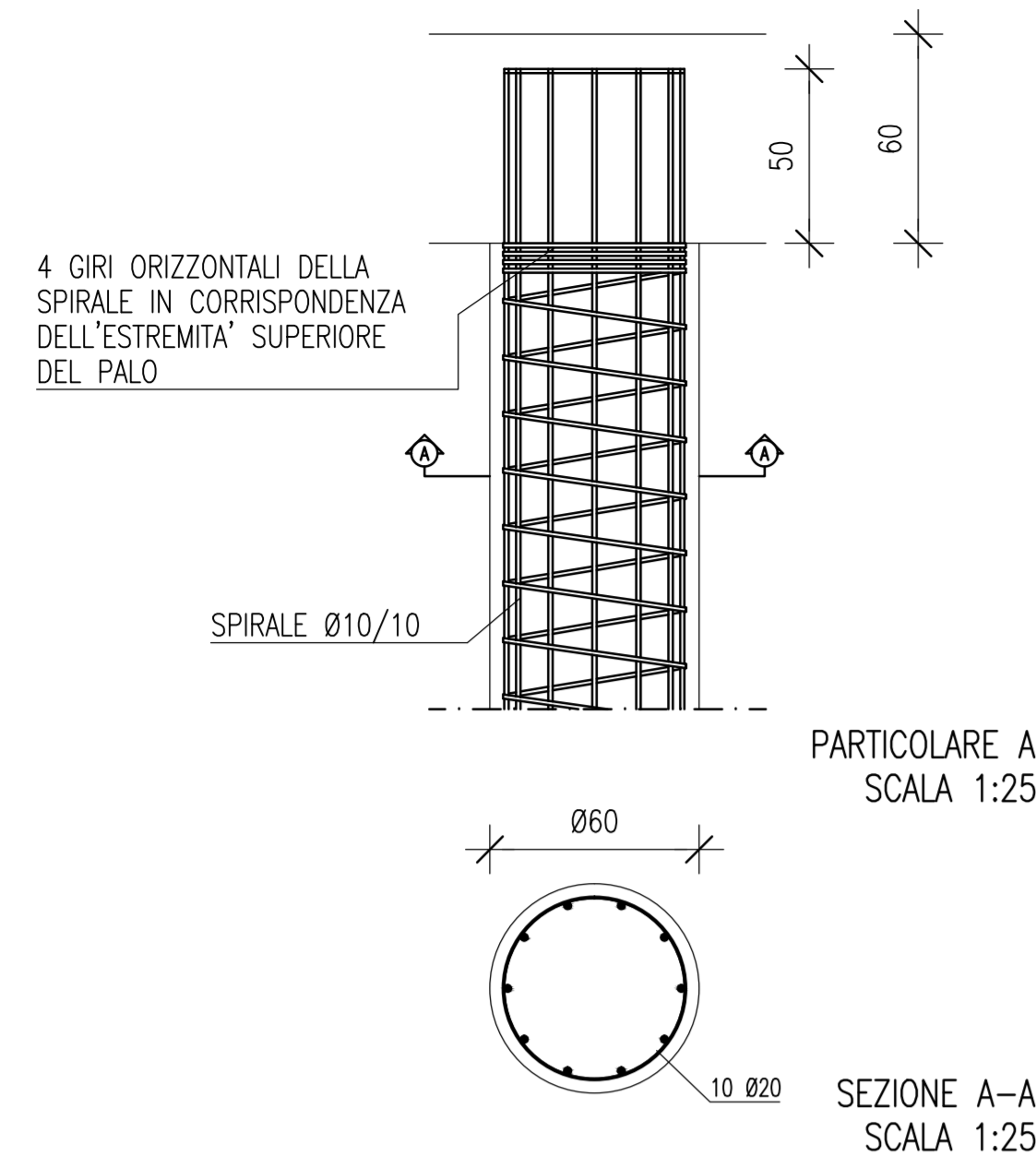
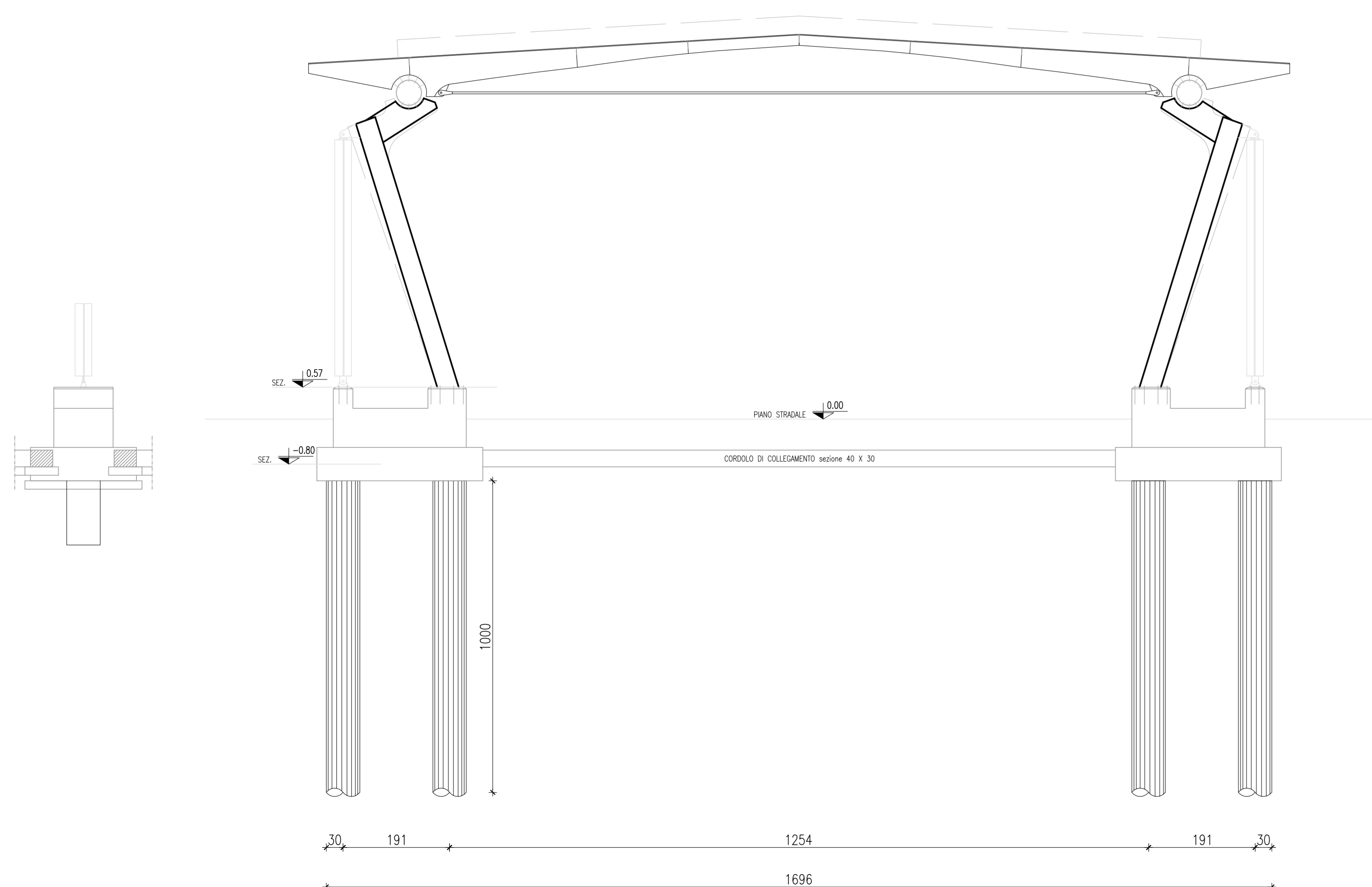


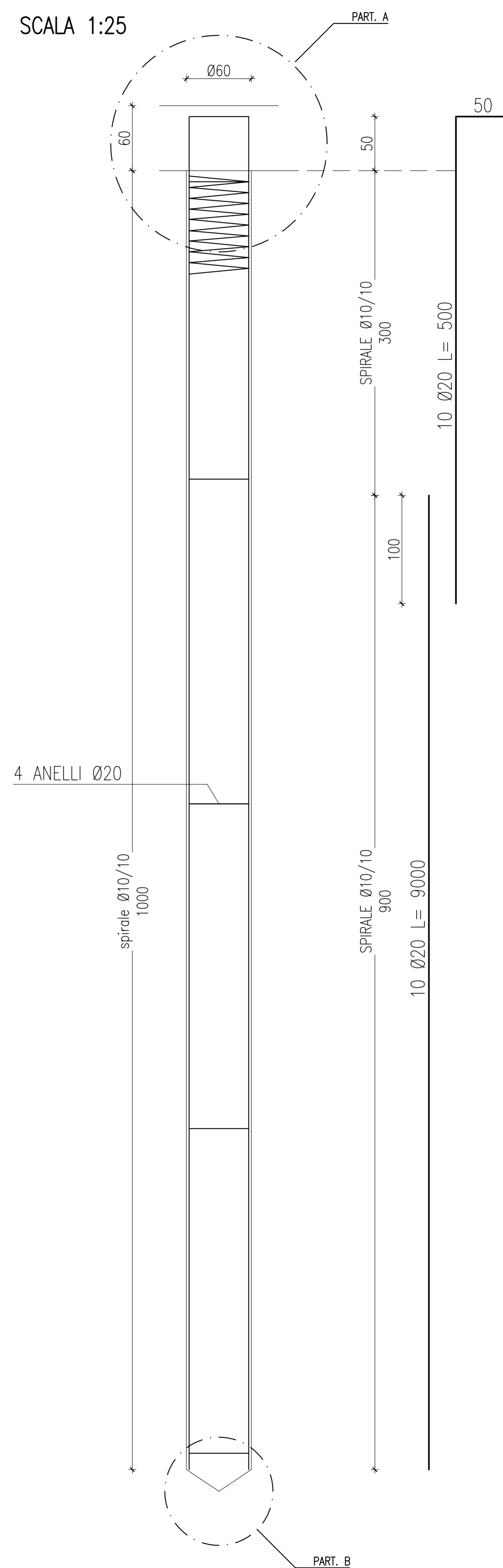
SCALA 1:20



SEZIONE
SCALA 1:50



SCALA 1:25



NOTE GENERALI
 - TUTTE LE MISURE SONO ESPRESSE IN cm TRANNE OVE DIVERSAMENTE INDICATO
 - LE QUOTE DI LIVELLO SONO ESPRESSE IN m

PRESCRIZIONI
FONDAZIONE:
 - CALCESTRUZZO CON Rck 37 MPa
 - CLASSE DI ESPOSIZIONE XC3
 - RAPPORTO ACQUA/CEMENTO ≤ 0.55
 - dimensione max inerti 35 mm
 - COPRIFERRO 3 cm
 - ACCIAIO B450C

ELEVAZIONE:
 - CALCESTRUZZO CON Rck 37 MPa
 - CLASSE DI ESPOSIZIONE XC3
 - RAPPORTO ACQUA/CEMENTO ≤ 0.55
 - dimensione max inerti 35 mm
 - COPRIFERRO 3 cm
 - ACCIAIO B450C

COMUNE DI SANTA TERESA DI RIVA
 Città Metropolitana di Messina

**REALIZZAZIONE DEL NUOVO SVINCOLO AUTOSTRADALE
 DI SANTA TERESA VAL D'AGRO' DELL'AUTOSTRADA A18 MESSINA**
 CATANIA E CORRISPONDENTI COLLEGAMENTI ALLA VIABILITA' ORDINARIA
 CUP: F91813000720001 CIG: 8059580FCD

PROGETTAZIONE
 Mandataria: **PROGER**
 Mandante: **PROGIN**
EUSAMICA

PROGER S.p.A.
 DIRETTORE TECNICO
 Dott. Ing. Stefano PALLAVICINI

PROGIN S.p.A.
 DIRETTORE TECNICO
 Dott. Ing. Lorenzo INFANTE

DINAMICA s.r.l.
 DIRETTORE TECNICO
 Dott. Ing. Antonino SUTERA

PROGETTAZIONE ASSISTANTI:
 PROGETTAZIONE INFRASTRUTTURALE:
 Dott. Ing. Cato LISTORTI

PROGETTAZIONE STRUTTURALE:
 PROGETTAZIONE IMPIANTI TECNOLOGICI:
 GEOLOGO:
 RESPONSABILE GEOTECNICA:
 ESPERTO IDROLOGIA ED IDRAULICA:
 COORDINATORE SICUREZZA IN FASE DI PROGETTAZIONE:
 RESPONSABILE INTERFERENZE E ESPROPRI:
 RESPONSABILE DELLA QUALITA':
 GIOVANE PROFESSIONISTA:

RESPONSABILE INTEGRAZIONE PRESTAZIONI SPECIALISTICHE:
 Dott. Ing. Antonio GRIMALDI

RESPONSABILE INTEGRAZIONE PRESTAZIONI SPECIALISTICHE:
 Dott. Ing. Salvatore RUSSO
 Dott. Ing. Lorenzo INFANTE
 Dott. Ing. Michele PIRRO
 Dott. Ing. Stefano PALLAVICINI
 Dott. Ing. Paolo IGRIO
 Dott. Ing. Enrico D'ARGENZIO
 Dott. Geol. Marco SANDRUCCHI
 Dott. Ing. Vito MASCARUCCI
 Dott. Ing. Umberto RICCI
 Dott. Ing. Davide FERLAZZO
 Geom. Antonio CHILLE'
 Dott. Ing. Jacopo BENEDETTI
 Dott. Ing. Domenico DICUNZIO

PROGETTO DEFINITIVO
CASELLO AD ELEVATA AUTOMAZIONE
PENSILINA DI STAZIONE
 Sezione e pali

Questo elaborato è di proprietà della Proger S.p.A. pertanto non può essere riprodotto né integralmente, né in parte, senza l'autorizzazione scritta dello stesso. In caso di utilizzo per scopi diversi da quelli per cui è stato fornito.

Commissio	Nome File	Codice Elaborato	Rev	Scala
P20062	00505-33506_001.dwg	D 05 05 S 35 06 00	00	1:20 - 1:25 - 1:50

REVISIONI	REV.	DATA	MOTIVAZIONE	REDATTO	CONTROLLATO	APPROVATO
00	25/01/2021	EMMISSIONE		FERLAZZO	PALLAVICINI	LISTORTI

RESPONSABILE DELLE INTEGRAZIONI DELLE PRESTAZIONI SPECIALISTICHE:

R.U.P.: Dott. Ing. Onofrio CRISAFULLI
Supp. R.U.P.: Dott. Ing. Adriano GRASSI

VISTI/APPROVAZIONI: