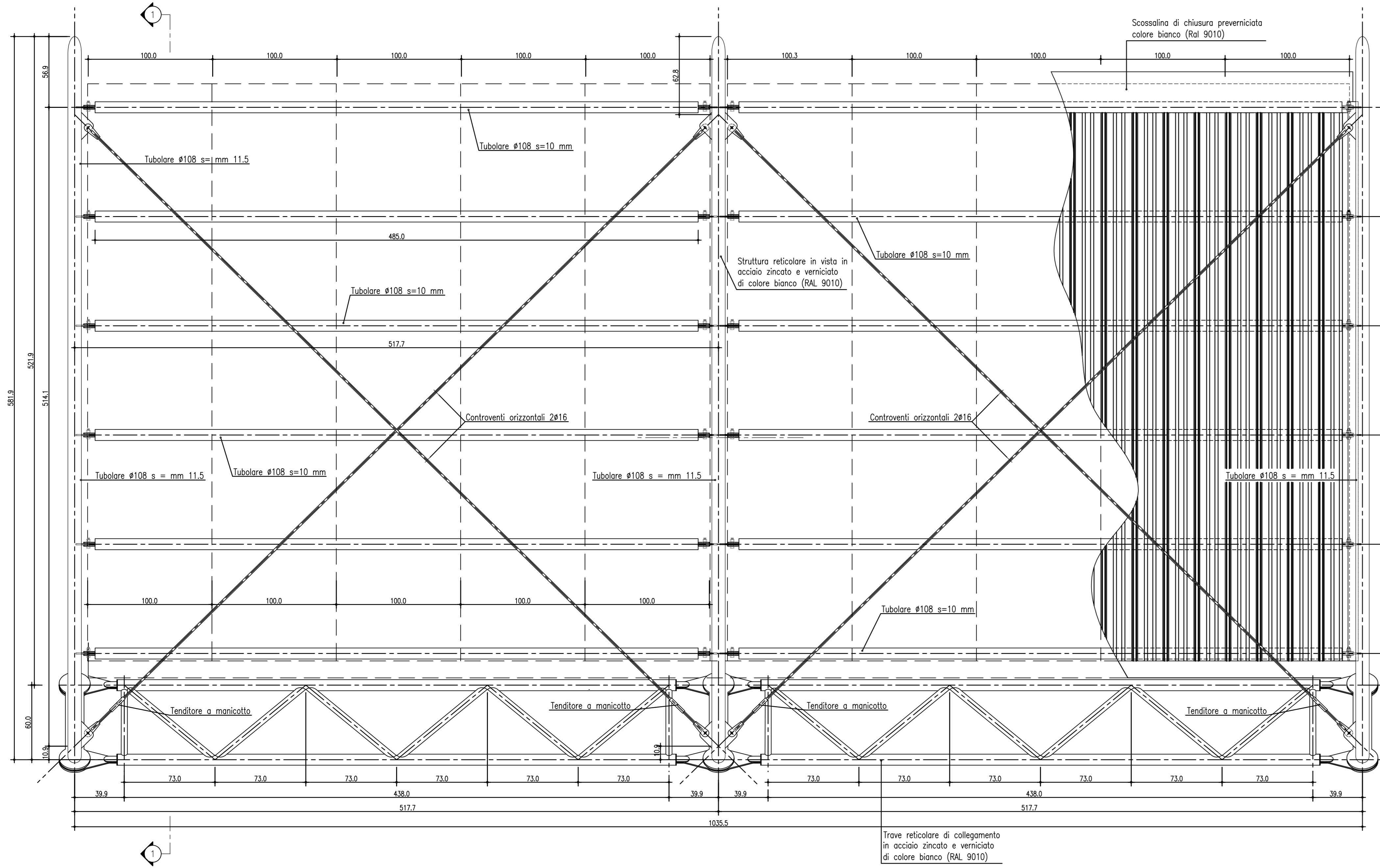
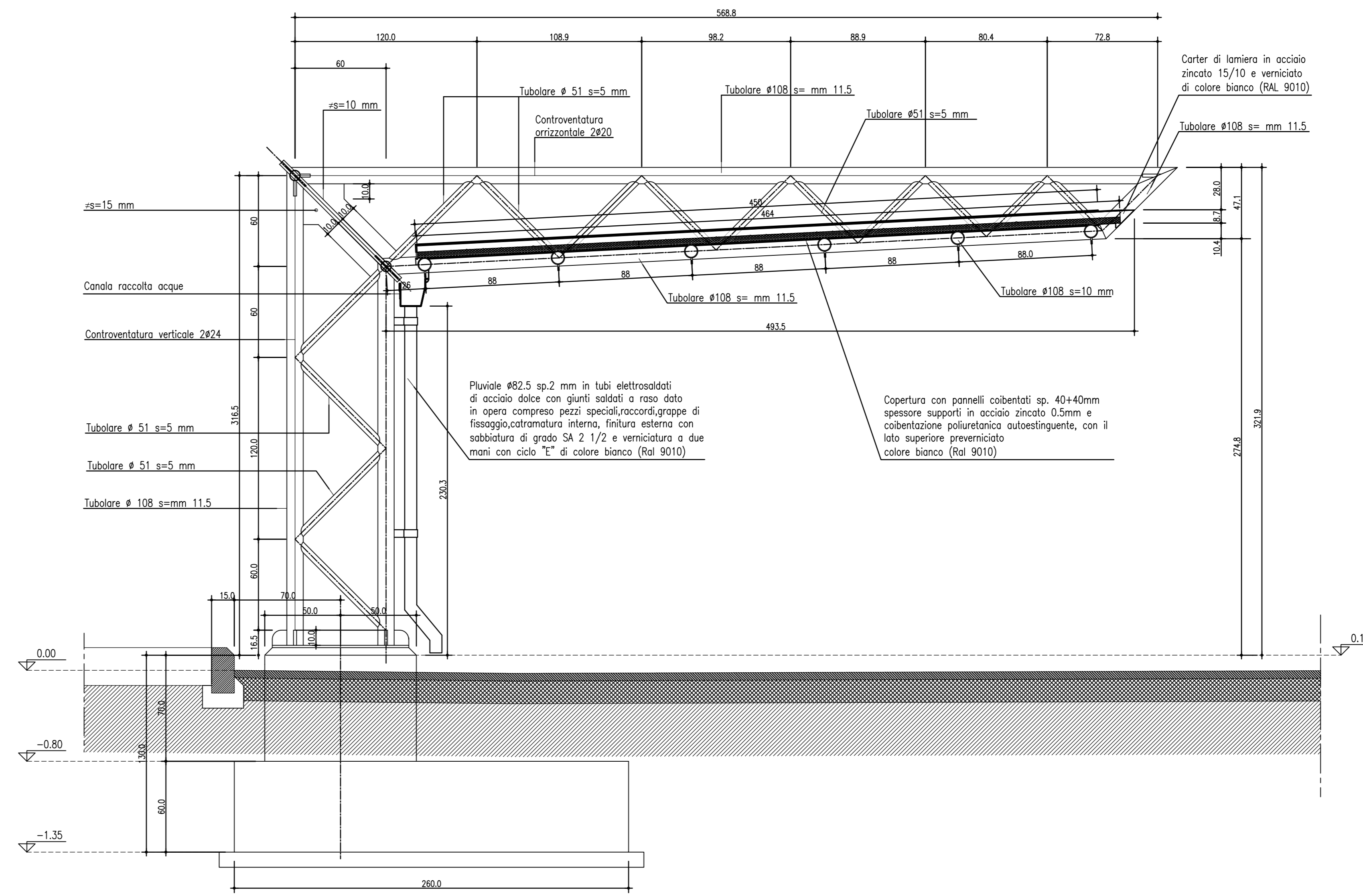


CARPENTERIA COPERTURA TETTOIA
Misure in cm Rapp. 1:20

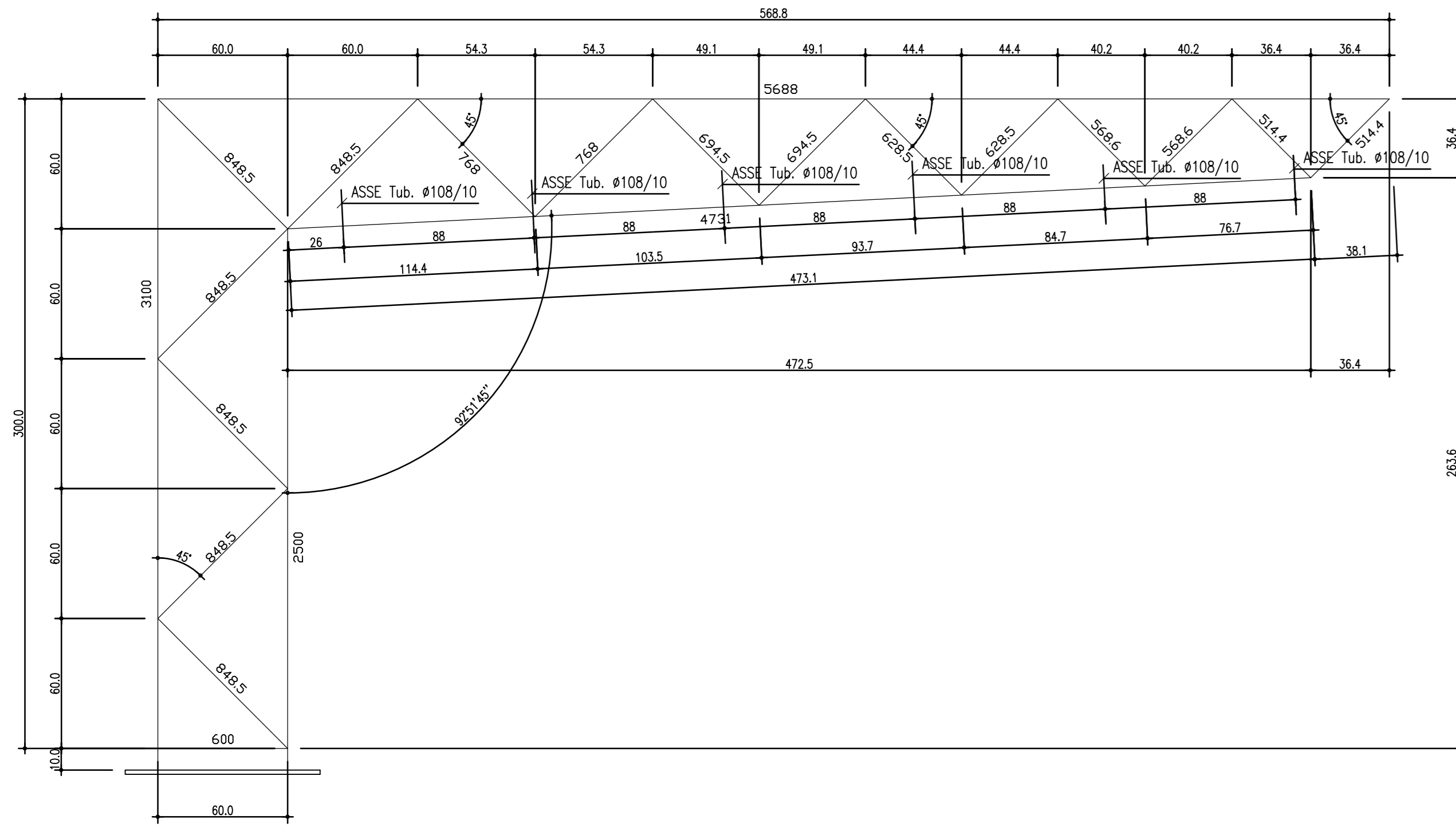


SEZIONE 1-1
Misure in cm Rapp. 1:20

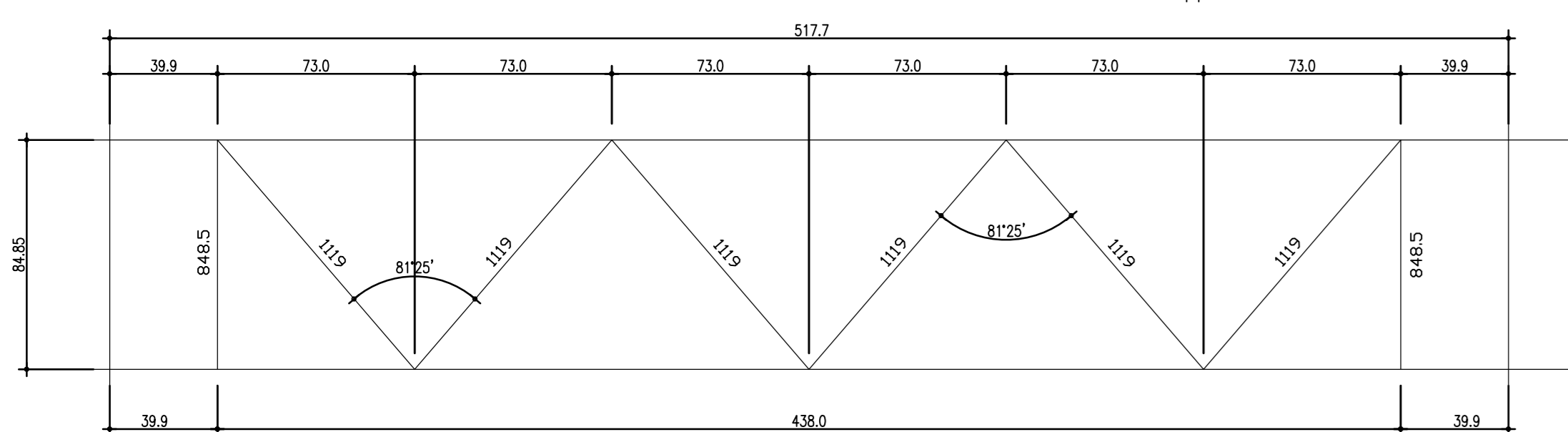


- NOTE GENERALI**
- TUTTE LE MISURE SONO ESPRESSE IN cm PER LE OPERE IN C.A.
- TUTTE LE MISURE SONO ESPRESSE IN mm PER LE OPERE IN ACCIAIO
- PRESCRIZIONI**
- OPERE IN CEMENTO ARMATO**
- CALCESTRUZZO CON Rck 30 MPa (C25/30)
- CLASSE DI ESPOSIZIONE XC2 (UNI EN 206)
- CLASSE DI CONSISTENZA: S4 (Fluida - da 160 a 200mm di abbassamento)
- RAPPORTO ACQUA/CEMENTO ≤ 0,60
- ACCIAIO B450C
- OPERE IN CARPENTERIA METALLICA**
- ACCIAIO PER CARPENTERIA S355 (Rispondenti alle norme UNI EN 10025-1/6)
- ACCIAIO PER ACCESSORI METALLICI E PER LAMIERE GRECATE DEL TIPO S355 (Rispondenti alle norme UNI EN 10025-1/6)

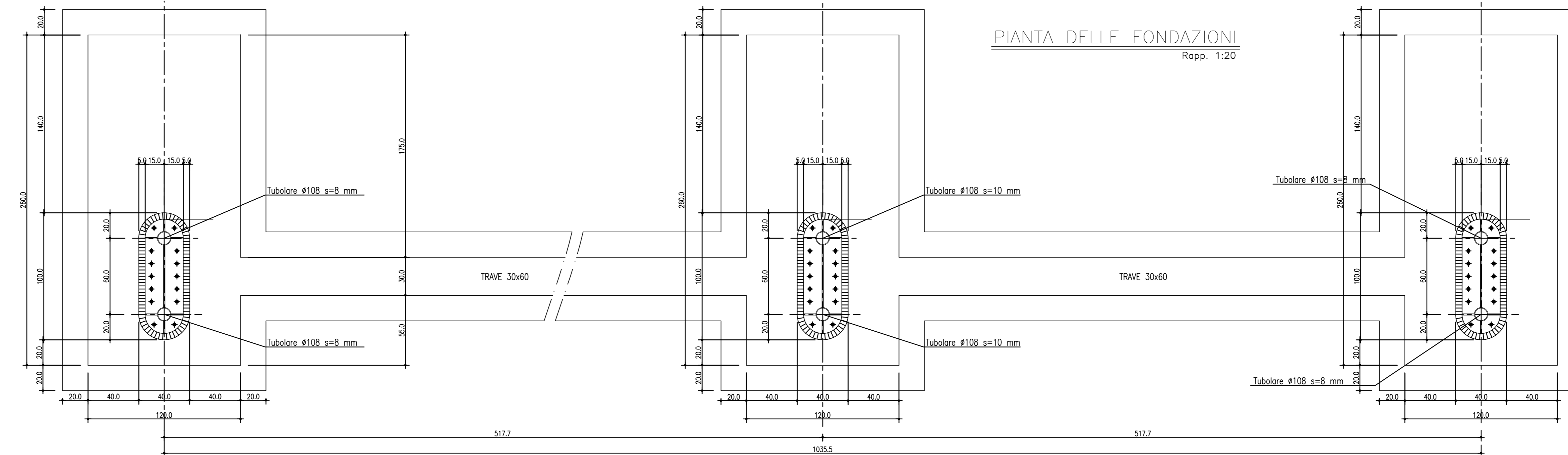
UNIFILARE-SEZIONE (Pilastro/trave a sbalzo)
Misure in cm Rapp. 1:20



UNIFILARE TRAVE RETICOLARE DI COLLEGAMENTO
Misure in cm Rapp. 1:20



PIANTA DELLE FONDAZIONI
Rapp. 1:20



COMUNE DI SANTA TERESA DI RIVA
Città Metropolitana di Messina

REALIZZAZIONE DEL NUOVO SVINCOLO AUTOSTRADALE DI SANTA TERESA VAL D'AGRO' DELL'AUTOSTRADA A18 MESSINA CATANIA E CORRISPONDENTI COLLEGAMENTI ALLA VIABILITA' ORDINARIA
CUP: F1813300730001 CIG: 8059580FDC

PROGETTAZIONE
Mandatario: **PROGER S.p.A.** DIRETTORE TECNICO: Dott. Ing. Stefano PALLAVICINI
Mandatario: **PROGIN S.p.A.** DIRETTORE TECNICO: Dott. Ing. Lorenzo INFANTE
DINAMICA s.r.l. DIRETTORE TECNICO: Dott. Ing. Antonio SUTERA

RESPONSABILE E AUTORIZZAZIONE PRESTAZIONI SPECIALISTICHE
Dott. Ing. Carlo LISTORTI
Dott. Ing. Salvatore RUSSO
Dott. Ing. Stefano PALLAVICINI
Dott. Ing. Lorenzo INFANTE
Dott. Ing. Antonio SUTERA

RESPONSABILE E AUTORIZZAZIONE PRESTAZIONI SPECIALISTICHE
Dott. Ing. Antonio GRIMALDI
Dott. Ing. Marco PERE
Dott. Ing. Stefano PALLAVICINI
Dott. Ing. Paolo GREGI
Dott. Ing. Paolo GARGENGO
Dott. Geom. Mario SANDRUCCI
Dott. Ing. Maria MADARUCCI
Dott. Ing. Stefano RICCI
Dott. Ing. Davide PERLAZZO
Dott. Ing. Antonio CHELLE
Dott. Ing. Antonio BENEDETTI
Dott. Ing. Domenico DICICCONO

PROGETTO DEFINITIVO
CASELLO AD ELEVATA AUTOMAZIONE
TETTOIA PARCHEGGI AUTOVETTURE
Carpenterie di copertura e fondazioni - particolari costruttivi

Dati: elaborato n. 4 e progetto alla scala 1:20 per tutti i particolari costruttivi. Il presente progetto è stato elaborato in conformità con le norme tecniche di progettazione e di esecuzione delle opere in acciaio e cemento armato. Il presente progetto è stato elaborato in conformità con le norme tecniche di progettazione e di esecuzione delle opere in acciaio e cemento armato.

REVISIONI	00	25/01/2021	EMMISSIONE							
RESPONSABILE DELLE INTEGRAZIONI DELLE PRESTAZIONI SPECIALISTICHE:	R.U.P.:		Dott. Ing. Oreste CRISAFALLI		Supp. R.U.P.:		Dott. Ing. Adriano GRASSI		VISTI/APPROVAZIONI:	
	MOTIVAZIONE:		GRASSO		PALLAVICINI		LISTORTI		APPROVATO	