

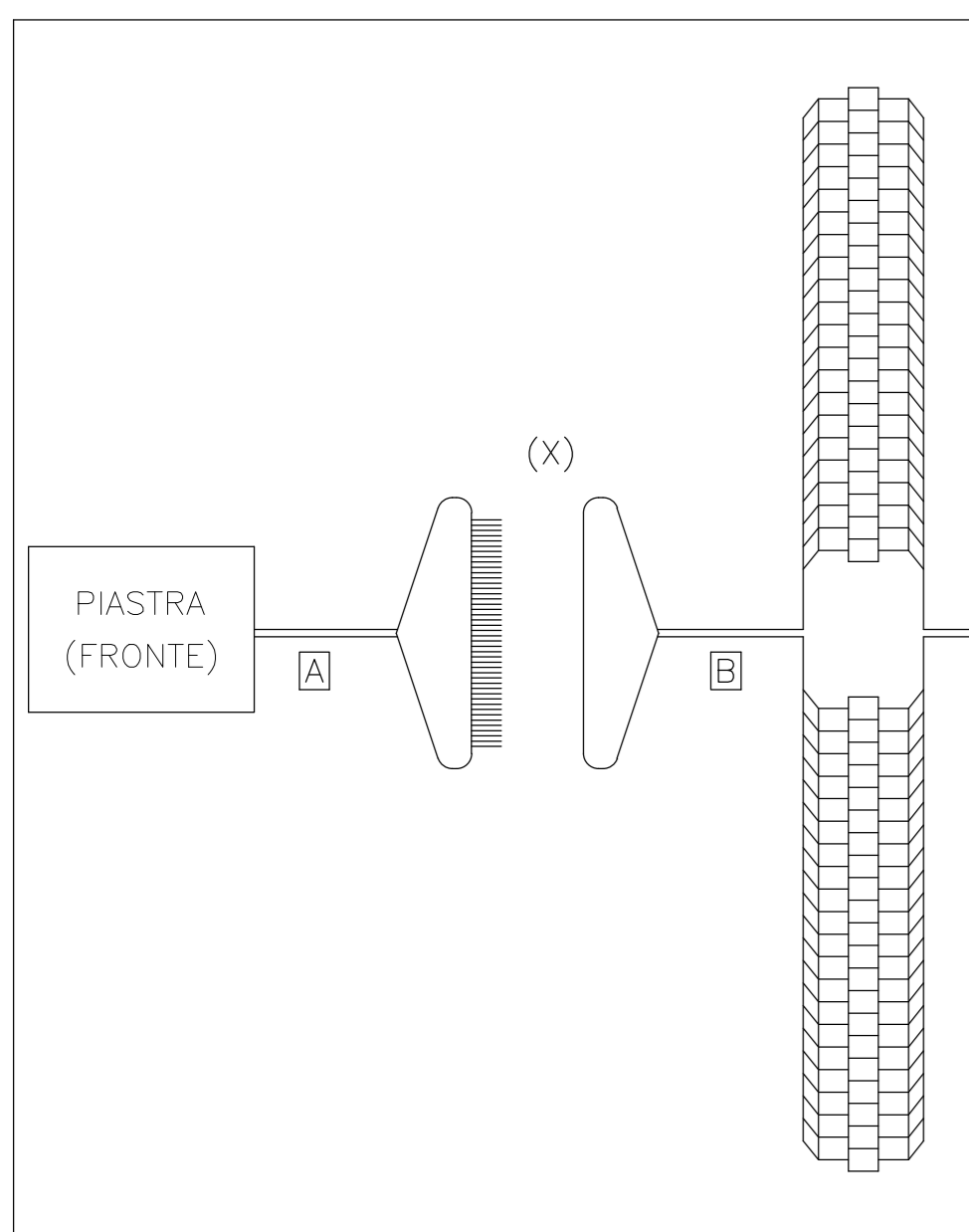
**TARGHE**

TARGHETTE A PORTACARTELLINO CON DICITURE DATTILOSCRITTE SOSTITUIBILI

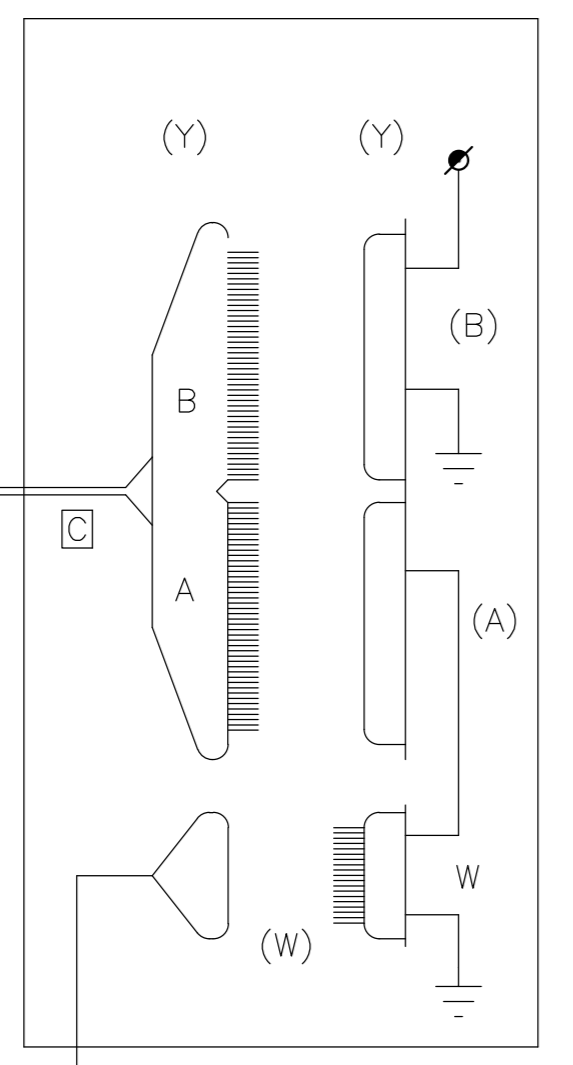
SEZIONE F.M.-L. INTERNA		SEZIONE LUCE ESTERNA	
RIF.	DICITURA	RIF.	DICITURA
11	UNITA' REMOTE DI REGOLAZIONE - G.S.C.	11	PALI E CARTELLI SVINCOLO CASSETTA "C" - RETE
12	CENTRALE UTA MODULO ESATTORI - G.E.	12	PALI E CARTELLI SVINCOLO CASSETTA "B" - RETE
13	SCORTA - G.E.	13	SCORTA - RETE
14	APPAR. PEDAGGI (PISTE REMOTIZZATE) - G.E.	14	COM. FOTOC. PER ISOLE E PENSILINA - G.E.
15	UPS -1-15KVA - G.E.	15	PROIETTORI SOTTOVIA CASSETTA "E" - G.E.
16	UPS -2-15KVA - G.E.	16	SCORTA - G.E.
17	ALIMENTAZIONE SOTTOQUADRO "A" - G.E.	17	SCORTA - RETE
18	ALIM. CARTELLI MESS. VARIAB. - GE	18	SCORTA - G.E.
19	ALIMENTAZIONE SOTTOQUADRO "C" - G.E.	19	PALI ILLUMINAZIONE VIAB. ORD. CASSETTA "H" - G.E.
110	ALIMENTAZIONE SOTTOQUADRO "B" - G.E.	110	PALI ILLUMINAZIONE VIAB. ORD. CASSETTA "I" - G.E.
111	Q.CDZ MODULO ESATTORI - RETE	111	PALI ILLUMINAZIONE PIAZZALE E CARTELLI CASSETTA "F" - G.E.
112	Q.CDZ MODULO IMPIANTI - G.E.	112	PALI ILLUMINAZIONE PIAZZALE CASSETTA "G" - G.E.
113	APPARATI RADIOTELEFONICI - G.E.	113	SCORTA - G.E.
114	Q.POMPE AGGOTTAMENTO - G.E.	114	ILLUMINAZIONE ESTERNA STAZIONE (LE) - G.E.
115	CANCELLI MOTORIZZATI - G.E.	115	ANTINEBBIA - G.E.
116	SCORTA - G.E.	116	SCORTA - G.E.
117	ALIMENTAZIONE QUADRO LOCALE CENTRALE IDRICA - G.E.	117	LAMPEGGIATORI 230V - G.E.
118	SBARRA PORTA SPECIALE 1 - G.E.	118	LAMPEGGIATORI 230V - G.E.
119	SBARRA PORTA SPECIALE 2 - G.E.	119	ALIMENTAZ. FOTOCELLULA - G.E.
120	PRESA SUL QUADRO - G.E.	120	TRASFORMATORE AUSILIARI - G.E.
121	SCORTA - G.E.	121	AUSILIARI 24V QUADRO - G.E.
122	SCORTA - RETE	122	SCORTA - G.E.
123	ALIMENTAZIONE POMPA DI CALORE - RETE	123	BUMP. A LED (BLINDO 40 A) 230V - G.S.C.
124	ALIMENTAZIONE BLINDO KNA 100A - G.E.	124	BUMP. A LED (BLINDO 40 A) 230V - G.S.C.
125	ALIMENTAZIONE BLINDO KBB 40A LUCE - G.E.	P1	PALI E CARTELLI SVINCOLO CASSETTA "C"
126	SCORTA - RETE	P2	PALI E CARTELLI SVINCOLO CASSETTA "B"
127	SCORTA - G.E.	P4	COM. FOT. PER ISOLE E PENSILINA
128	APPARATI RADIO - INVERTER	P5	PROIETTORI SOTTOVIA CASSETTA "E"
129	ALIMENTAZIONE SOTTOQUADRO "C" - INVERTER	P9	PALI ILLUMINAZIONE VIAB. ORD. CASSETTA "H"
130	TRASF. AUSIL. - E ALLARMI - INVERTER	P10	PALI ILLUMINAZIONE VIAB. ORD. CASSETTA "I"
131	ALLARME 24V E AUSIL. P.S. - INVERTER	P11	PALI ILLUMINAZIONE PIAZZALE E CARTELLI CASSETTA "F"
132	SBARRE ELETTROMECCANICHE - RETE	P12	PALI ILLUMINAZIONE PIAZZALE CASSETTA "G"
133	ALIMENTAZIONE QTL2 - G.E.	P13	SCORTA
134	SCORTA - INVERTER	P14	SCORTA
135	ALIMENTAZIONE QTL2 - INVERTER	P15	ANTINEBBIA
		P16	SCORTA

**FRONTE QUADRO**

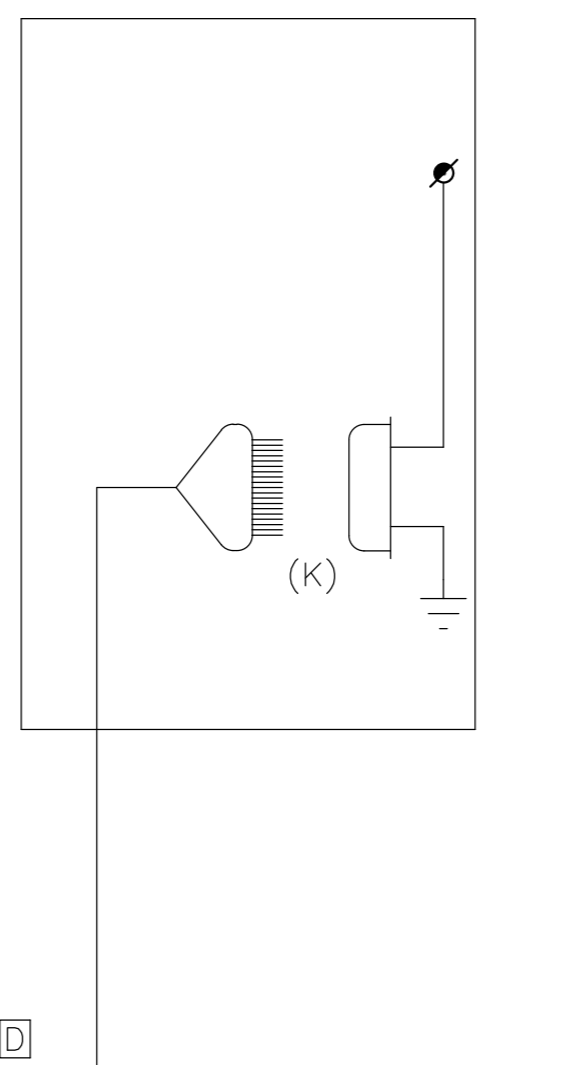
**CABINA ESAZIONE PEDAGGI**



**SEZIONE LUCE ESTERNA DEL QUADRO GEN. DI STAZ.**



**SEZIONE FORZA MOTRICE DEL QUADRO GEN. DI STAZ.**



Piastre in alluminio satinato e pantografate, spessore 2mm, fissate sulle portelle dei quadri, tramite viti e dadi, riportanti le diciture a fianco indicate.

Sezione FM-LI - Targa n.16

ATTENZIONE ALIMENTAZIONI INDIPENDENTI	Codice colori cablaggio			
	Sistema	Poli	Colori	
Sorgente Tensione Sezionamento	400/230Vca (Rete-G.E)	Fase R Fase S Fase T Neutro	Marrone Grigio Nero Blu Chiaro	
Rete Gruppo EL.	400/230 Vca IGR 400/230 Vca IR	Aux 230Vca (Rete-G.E)	Fase R Neutro	Marrone Blu Chiaro
Gruppo S.C. 230Vca IGSC	GSC 230Vca (GSC)	Fase Neutro	Grigio Blu Chiaro	
Le parti a monte di tali sezionamenti restano in tensione. Per operare su tali parti occorre sezionare all'origine	Aux 48Vca (GE)	Fase Neutro	Viola Bianco	
	Aux 24Vca (FM-GSC)	Fase Neutro	Rosso Bianco	
	Segnali TA (Rete-GE)	Fase Neutro	Rosa Bianco	
	Protezione		Giallo/Verde	

Sezione LE - Targa n.11

ATTENZIONE ALIMENTAZIONI INDIPENDENTI	Codice colori cablaggio			
	Sistema	Poli	Colori	
Sorgente Tensione Sezionamento	400/230Vca (Rete-G.E)	Fase R Fase S Fase T Neutro	Marrone Grigio Nero Blu Chiaro	
Rete Gruppo EL.	400/230 Vca IGR 400/230 Vca IR	Aux 230Vca (Rete-G.E)	Fase R Neutro	Marrone Blu Chiaro
Gruppo S.C. 230Vca IGSC	GSC 230Vca (GSC)	Fase Neutro	Nero Blu Chiaro	
Sez. FM-GE 48Vca Sez. FM (118,119)	Aux 48Vca (FM-GE)	Fase Neutro	Viola Bianco	
Sez. LE-GSC 24Vca Sez. LE (121)	Aux 24Vca (LE-GE)	Fase Neutro	Aranzone Bianco	
Le parti a monte di IGR,IR,IGSC, restano in tensione. Per operare su tali parti occorre sezionare all'origine	Aux 24Vca (FM-GSC,126)	Fase Neutro	Rosso Bianco	
	Segnali FC-TA(Rete-G.E.)	Fase Neutro	Rosa Bianco	
Protezione			Giallo/Verde	

Sezione FM-LI - Luce interna		Sezione Luce esterna	
Rif.	Descrizione	Rif.	Descrizione
1	(RIFERIMENTI COSTRUTTORE)	L3	L3
2	SEZIONE F.M. - LUCE INTERNA	L4	L4
3	VR - RETE	L5	L5
4	VO - G.E.	L6	L6
5	AR - RETE	L7	L7
6	AG - G.E.	L8	L8
7	LGE - MANCANZA G.E.	L9	L9
8	LR - MANCANZA RETE	L10	L10
9	LC - ALLARME CONDIZIONAMENTO	L11	L11
10	LG - ALLARME G.E.	L12	L12
11	LP - ALLARME PEDAGGI	L13	L13
12	IR - GENERALE GRUPPO ELETTROGENO	L14	L14
13	IGR - GENERALE RETE	L15	L15
14	IN - INTERRUITTORE SORGENTE NORMALE (RETE)	L16	L16
15	IGSC - GENERALE GRUPPO S.C.	L17	L17
16	(V.A. PARTE TARGA ALIMENTAZIONI INDIPENDENTI)	L18	L18
17	BP		
18	BARRE UTENZE RETE/G.E. ALIMENTATE DA PIASTRA DI COMUTAZIONE		
19	COMUTATORE AMPEROMETRO/RETE		
20	COMUTATORE VOLTMETRO/RETE		
21	COMUTATORE AMPEROMETRO/GRUPPO		
22	COMUTATORE VOLTMETRO/GRUPPO		
23	COMUTATORE VOLTMETRO/GRUPPO		

**NOTA BENE**  
Su tutte le apparecchiature interne al quadro, rele, trasformatori, fotocellula, fusibili, contattori, interruttori avaria, ecc. Dovranno essere riportate le sigle come da schema in maniera che, in riferimento a quest' ultimo sia piu' facile ed immediata l'identificazione delle apparecchiature stesse.

**NOTA BENE**  
- IL PRESENTE ELABORATO DEVE RITENERSI VALIDO ESCLUSIVAMENTE PER GLI IMPIANTI TECNOLOGICI.  
- LE MARCHE E I MODELLI DELLE APPARECCHIATURE RAPPRESENTATE SUGLI ELABORATI DI PROGETTO SONO STATE INDICATE ESCLUSIVAMENTE PER UNA MIGLIORE INDIVIDUAZIONE TECNICA DEL PRODOTTO.

COMUNE DI SANTA TERESA DI RIVA  
Città Metropolitana di Messina

**REALIZZAZIONE DEL NUOVO SVINCOLO AUTOSTRADE**  
**DI SANTA TERESA VAL D'AGRO DELL'AUTOSTRADA A18 MESSINA**  
CATANIA E CORRISPONDENTI COLLEGAMENTI ALLA VIABILITA' ORDINARIA  
CUP: F91B13000720001 CIG: 8059590FCD

<b>PROGETTAZIONE</b> Mandatario: <b>PROGER</b>	<b>PROGER S.p.A.</b> DIRETTORE TECNICO Dott. Ing. Stefano PALLAVICINI	<b>PROGIN S.p.A.</b> DIRETTORE TECNICO Dott. Ing. Lorenzo INFANTE	<b>DINAMICA s.r.l.</b> DIRETTORE TECNICO Dott. Ing. Antonino SUTERA
<b>MANDANTE:</b> <b>PROGIN S.p.A.</b>	<b>PROGETTAZIONE STRUTTURALE:</b> Dott. Ing. Salvatore RUSSO Dott. Ing. Lorenzo INFANTE Dott. Ing. Paolo IORIO	<b>PROGETTAZIONE IMPIANTI TECNOLOGICI:</b> Dott. Ing. Stefano PALLAVICINI Dott. Ing. Enrico D'ARGENZIO Dott. Geol. Marco SANDRUCCI Dott. Ing. Ylenia MASCARUCCI Dott. Ing. Umberto RICCI Dott. Ing. Davide FERLAZZO	<b>RESPONSABILE INTEGRAZIONE PRESTAZIONI SPECIALISTICHE:</b> Dott. Ing. Antonio GRIMALDI

**PROGETTO DEFINITIVO**

**IMPIANTI**  
**CASELLO AD ELEVATA AUTOMAZIONE**  
Impianti elettrici - piazzale di stazione - fronte quadri targhe e targhette

Questo elaborato è di proprietà della Proger S.p.A. pertanto non può essere riprodotto né integralmente, né in parte senza l'autorizzazione scritta della stessa. Da non utilizzare per scopi diversi da quelli per cui è stato fornito.	Commissio P20062	Nome File D0602-E4103_00.dwg	Codice Elaborato D 06 02 E 41 03 00	Rev -	Scalo -		
<b>REVISIONI</b>	REV.	DATA	EMMISSIONE	MAMMARELLA	D'ARGENZIO	LISTORTI	
<b>RESPONSABILE DELLE INTEGRAZIONI DELLE PRESTAZIONI SPECIALISTICHE:</b>	<b>R.U.P.:</b> Supp. R.U.P.:	Dott. Ing. Onofrio CRISAFULLI Dott. Ing. Adriano GRASSI	<b>VISTI/APPROVAZIONI:</b>	MOTIVAZIONE	REDDATTO	CONTROLATO	APPROVATO