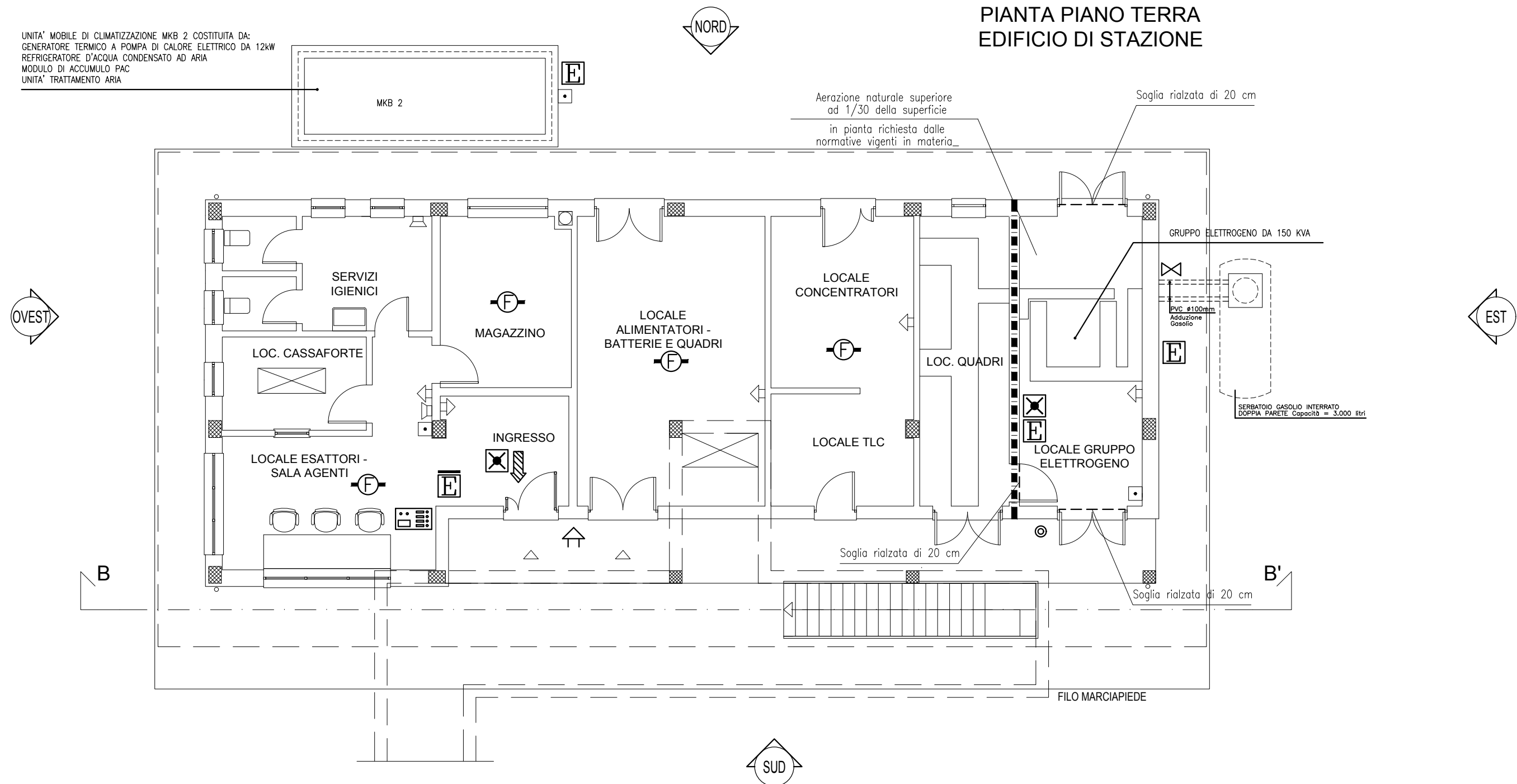
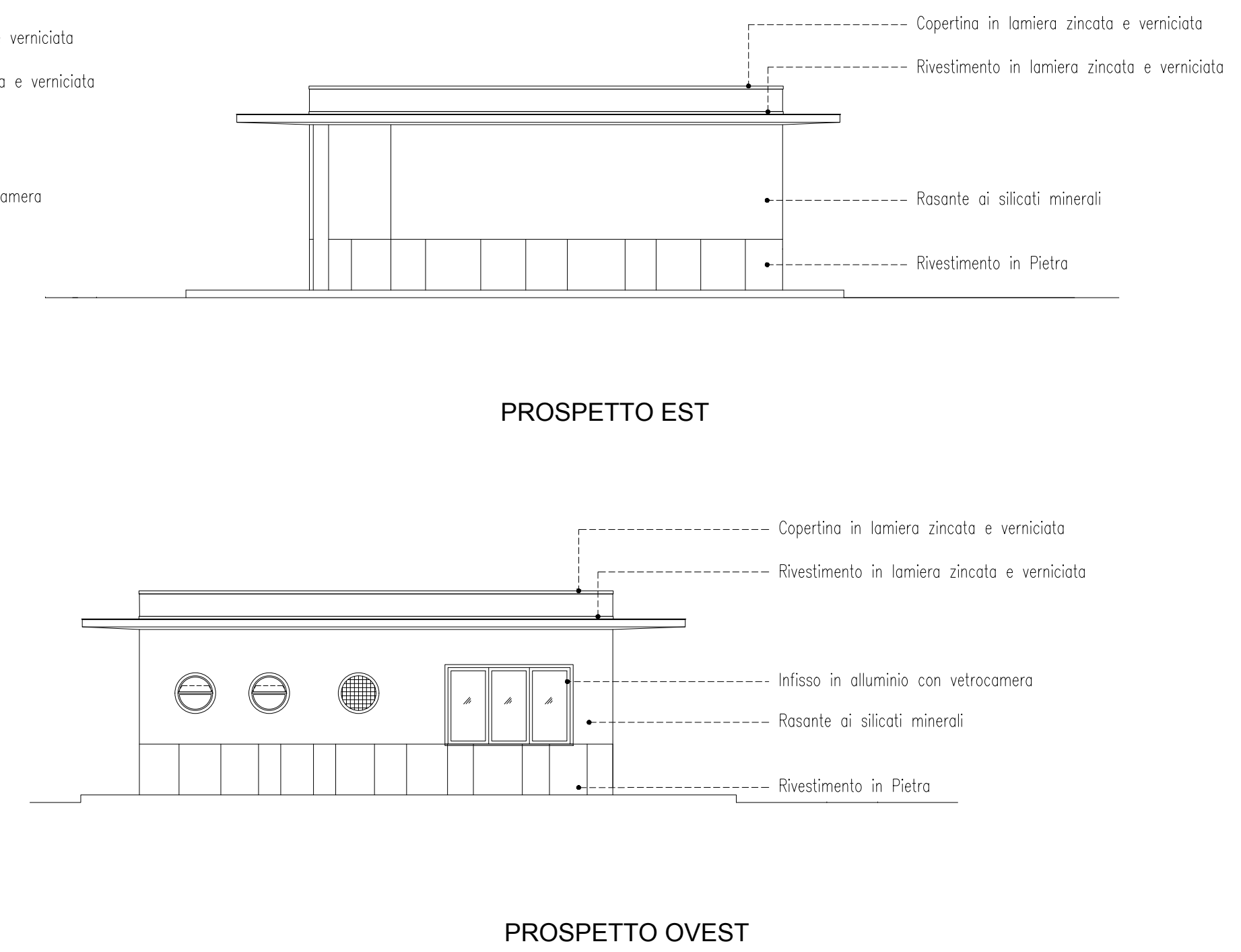
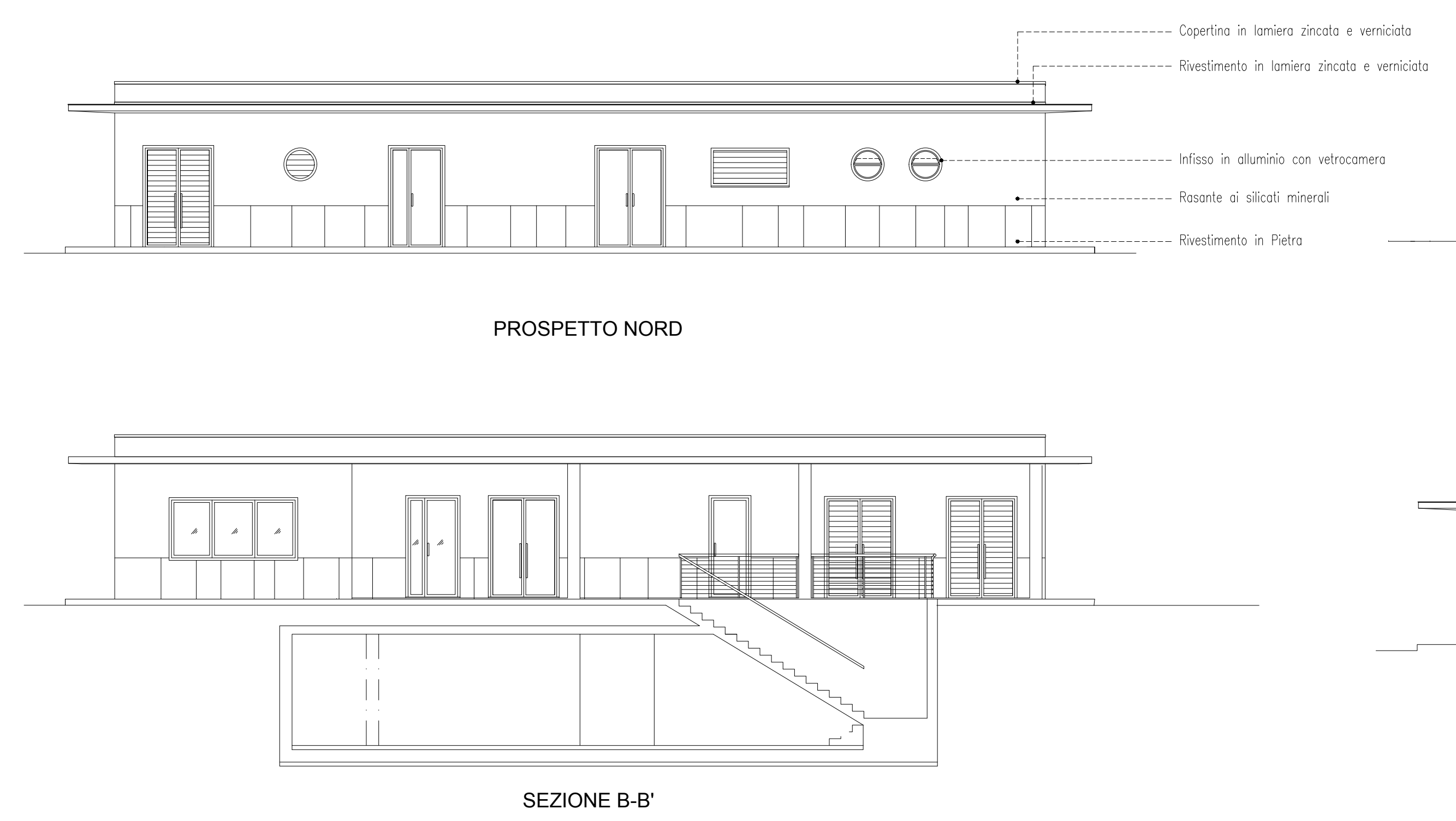
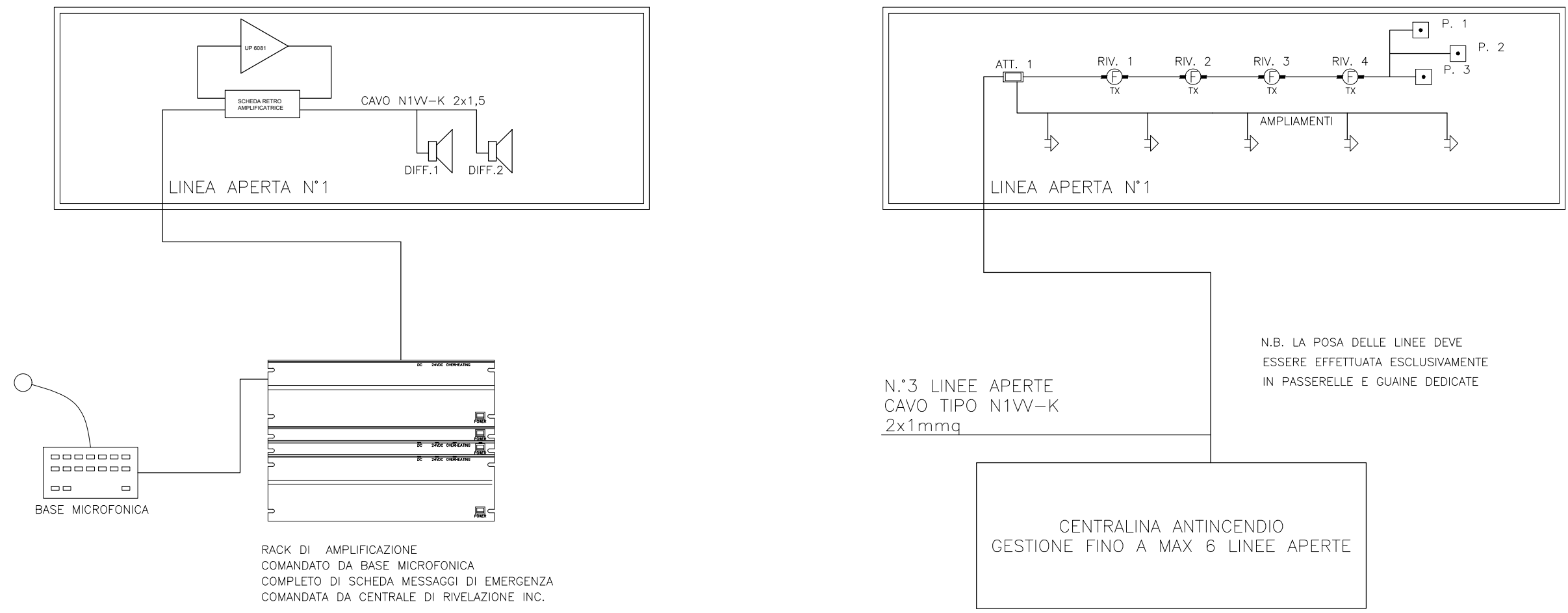


UNITA' MOBILE DI CLIMATIZZAZIONE MIB 2 COSTITUITA DA:
 GENERATORE TERMICO A POMPA DI CALORE ELETTRICO DA 12kW
 REFRIGERAZIONE D'ACQUA CONDENSATO AD ARIA
 MODULO DI ACCUMULO PAC
 UNITA' TRATTAMENTO ARIA

PIANTA PIANO TERRA
 EDIFICIO DI STAZIONE



LEGENDA	
	ESTINTORE DA 6KG A POLVERE 34A 144BC
	ESTINTORE DA 6KG A POLVERE 13A 89BC
	PITTOGRAMMA LUMINOSO PER VIE D'ESODO
	CARTELLI INDICANTI PERCORSO D'ESODO O POSTAZIONE DI SICUREZZA ORIZZ.
	AVVISATORE OTTICO ED ACUSTICO DI ALLARME ANTINCENDIO
	DIFFUSORE SONORO
	LAMPADA D'EMERGENZA SE
	RIVELATORE OTTICO DI FUMO
	RIVELATORE LINEARE DI FUMO (TX)
	RIVELATORE LINEARE DI FUMO (RX)
	ELETTROCALAMITA PER SGANCIO PORTA
	PULSANTE A ROTTURA DI VETRO
	CENTRALINA DI RILEVAZIONE INCENDI
	CENTRALINA AMPLIFICAZIONE E GESTIONE SEGUALE CON FUNZIONE SICUREZZA
	MODULO DI ATTUAZIONE 4 USCITE CON ALIMENTATORE SUPPLEMENTARE
	RIVELATORE LINEARE (TERMOSENSIBILE)



COMUNE DI SANTA TERESA DI RIVA
 Città Metropolitana di Messina

REALIZZAZIONE DEL NUOVO SVINCOLO AUTOSTRADALE DI SANTA TERESA VAL D'AGRO DELL'AUTOSTRADA A18 MESSINA CATANIA E CORRISPONDENTI COLLEGAMENTI ALLA VIABILITA' ORDINARIA
 CUP: F91B19000720001 CIG: 8059590FCD

PROGETTAZIONE
 Mandataria: **PROGER**
 Mandante: **PROGIN**
DINAMICA s.r.l.

PROGER S.p.A.
 DIRETTORE TECNICO
 Dott. Ing. Stefano PALLAVICINI

PROGIN S.p.A.
 DIRETTORE TECNICO
 Dott. Ing. Lorenzo INFANTE

DINAMICA s.r.l.
 DIRETTORE TECNICO
 Dott. Ing. Antonino SUTERA

PROJECT MANAGER DELL'R.T.I. Dott. Ing. Carlo LISTORTI	RESPONSABILE INTEGRAZIONE PRESTAZIONI SPECIALISTICHE: Dott. Ing. Antonio GRIMALDI
PROJECT MANAGER ASSISTANT: PROGETTAZIONE INFRASTRUTTURALE: Dott. Ing. Salvatore RUSSO Dott. Ing. Lorenzo INFANTE Dott. Ing. Michele PIRRO	PROGETTAZIONE STRUTTURALE: Dott. Ing. Stefano PALLAVICINI Dott. Ing. Paolo IORIO
PROGETTAZIONE IMPIANTI TECNOLOGICI: RESPONSABILE GEOTECNICA: ESPERTO IDROLOGIA ED IDRAULICA: COORDINATORE SICUREZZA IN FASE DI PROGETTAZIONE: RESPONSABILE INTERFERENZE E ESPROPRI: RESPONSABILE DELLA QUALITA': GIOVANE PROFESSIONISTA:	Dott. Geol. Marco SANDRUCCI Dott. Ing. Uberto RICCI Dott. Ing. Davide FERLAZZO Geom. Antonino CHILLE Dott. Ing. Jacopo BENEDETTI Dott. Ing. Domenico DICUONZO

PROGETTO DEFINITIVO
6 - IMPIANTI
IMPIANTI MECCANICI
 Antincendio - edificio di stazione

Questo elaborato è di proprietà della Proger S.p.A. pertanto non può essere riprodotto né integralmente, né in parte senza l'autorizzazione scritta della stessa. Da non utilizzare per scopi diversi da quelli per cui è stato fornito.

Commissio	Nome File	Codice Elaborato	Rev	Scala
P20062	D0604-N2101.dwg	D 06 04 N 21 01	00	1:100

REVISIONI	DATA	EMMISSIONE PER COMMENTI	MOTIVAZIONE	REDATTO	CONTROLLATO	APPROVATO
00	25/01/2021	EMMISSIONE PER COMMENTI		MAMMARELLA	PIRRO	LISTORTI

RESPONSABILE DELLE INTEGRAZIONI DELLE PRESTAZIONI SPECIALISTICHE:
 R.U.P.:
 R.U.P. Supp.:
 Dott. Ing. Onofrio CRISAFULLI
 Dott. Ing. Adriano GRASSI

VISTI/APPROVAZIONI: