



COMUNE DI SANTA TERESA DI RIVA
Città Metropolitana di Messina



**REALIZZAZIONE DEL NUOVO SVINCOLO AUTOSTRADALE
DI SANTA TERESA VAL D'AGRO' DELL'AUTOSTRADA A18 MESSINA**
CATANIA E CORRISPONDENTI COLLEGAMENTI ALLA VIABILITA' ORDINARIA
CUP: F91B13000720001 CIG: 8059580FCD



PROGETTAZIONE

Mandataria:



PROGER S.p.A.
DIRETTORE TECNICO
Dott. Ing. Stefano PALLAVICINI

Mandante:



PROGIN S.p.A.
DIRETTORE TECNICO
Dott. Ing. Lorenzo INFANTE



DINAMICA s.r.l.
DIRETTORE TECNICO
Dott. Ing. Antonino SUTERA

PROJECT MANAGER DELL'R.T.I.: Dott. Ing. Carlo LISTORTI	RESPONSABILE INTEGRAZIONE PRESTAZIONI SPECIALISTICHE: Dott. Ing. Antonio GRIMALDI
PROJECT MANAGER ASSISTANT: PROGETTAZIONE INFRASTRUTTURALE:	Dott. Ing. Salvatore RUSSO Dott. Ing. Lorenzo INFANTE Dott. Ing. Michele PIRRO
PROGETTAZIONE STRUTTURALE:	Dott. Ing. Stefano PALLAVICINI Dott. Ing. Paolo IORIO
PROGETTAZIONE IMPIANTI TECNOLOGICI:	Dott. Ing. Enrico D'ARGENZIO
GEOLOGO:	Dott. Geol. Marco SANDRUCCI
RESPONSABILE GEOTECNICA:	Dott. Ing. Ylenia MASCARUCCI
ESPERTO IDROLOGIA ED IDRAULICA:	Dott. Ing. Umberto RICCI
COORDINATORE SICUREZZA IN FASE DI PROGETTAZIONE:	Dott. Ing. Davide FERLAZZO
RESPONSABILE INTERFERENZE E ESPROPRI:	Geom. Antonino CHILLE'
RESPONSABILE DELLA QUALITA':	Dott. Ing. Jacopo BENEDETTI
GIOVANE PROFESSIONISTA:	Dott. Ing. Domenico DICUONZO

PROGETTO DEFINITIVO

**AMBIENTE E INTERVENTI DI INSERIMENTO
STUDIO CLIMA ACUSTICO ED ATMOSFERICO
Schede di censimento dei ricettori impattati**

Questo elaborato è di proprietà della Proger S.p.A. pertanto non può essere riprodotto né integralmente, né in parte senza l'autorizzazione scritta dello stesso. Da non utilizzare per scopi diversi da quelli per cui è stato fornito.	Commessa	Nome File	Codice Elaborato			Rev	Scala		
	P20062	D0802-V1301_00.dwg	D	08	02	V	13	01	00

REVISIONI	-	-	-	-	-	-
	-	-	-	-	-	-
	00	25/01/2021	EMISSIONE	GHEZA	RUSSO	RUSSO
	REV.	DATA	MOTIVAZIONE	REDATTO	CONTROLLATO	APPROVATO

RESPONSABILE DELLE INTEGRAZIONI DELLE PRESTAZIONI SPECIALISTICHE:

R.U.P.: Dott. Ing. Onofrio CRISAFULLI
Supp. R.U.P.: Dott. Ing. Adriano GRASSI

VISTI/APPROVAZIONI:



Mandataria



Mandante



Comune di Santa Teresa di Riva – Città Metropolitana di Messina

Realizzazione del nuovo svincolo autostradale di Santa Teresa val d'Agrò dell'autostrada A18 Messina-Catania e corrispondenti collegamenti alla viabilità ordinaria

SCHEDE DI CENSIMENTO DEI RICETTORI IMPATTATI

STUDIO CLIMA ACUSTICO ED ATMOSFERICO

Comune di Santa Teresa di Riva – Città Metropolitana di Messina

Realizzazione del nuovo svincolo autostradale di Santa Teresa val d'Agrò dell'autostrada A18 Messina-Catania e corrispondenti collegamenti alla viabilità ordinaria

SCHEDE DI CENSIMENTO DEI RICETTORI IMPATTATI

STUDIO CLIMA ACUSTICO ED ATMOSFERICO

1 PREMESSAERRORE. IL SEGNALIBRO NON È DEFINITO.

SCHEDE DI CENSIMENTO DEI RICETTORI IMPATTATI

1 SCHEDE DI CENSIMENTO DEI RICETTORI IMPATTATI

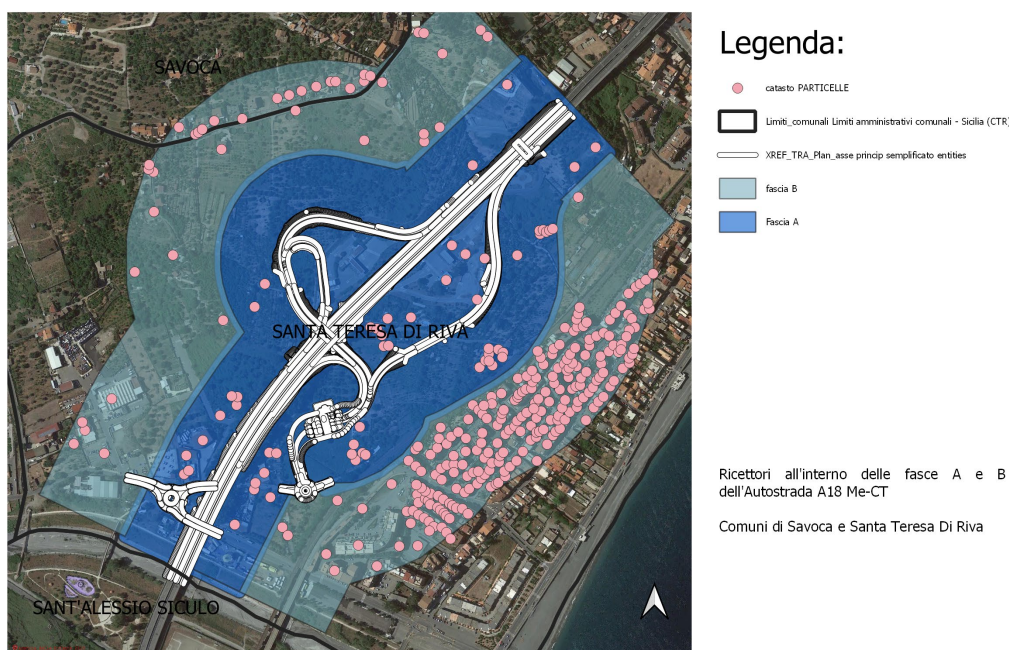
In conformità al DPR 142/04 è stato redatto un censimento dei ricettori. L'attività di censimento ha riguardato una porzione di territorio pari a 250 m dallo svincolo in progetto (fasce di pertinenza acustiche A e B), estendendosi fino a 500 m per i ricettori particolarmente sensibili.

I ricettori sono stati individuati mediante sovrapposizione di dati georeferenziati catastali e simulazione delle aree impattate, integrando le informazioni nelle postazioni più esposte mediante sopralluogo. Al fine di inserire i dati nel modello di simulazione di tutti gli ostacoli significativi alla propagazione del rumore si è rilevato il numero di piani e le destinazioni d'uso del fronte esposto al rumore generato dall'infrastruttura stradale nel suo insieme. Il fronte di esposizione è stato determinato dall'analisi delle simulazioni effettuate con il software previsionale IMMI. I ricettori, al fine di semplificarne l'identificazione, vengono individuati riferendosi allo specifico numero di particella. Tutti i ricettori sono stati localizzati in planimetria. In particolare, sono state individuate 3 differenti classi di ricettori:

- **Residenziale:** classe rappresentata sia da edifici ad esclusivo uso residenziale, sia da quelli di tipo misto, aventi attività commerciali al piano terra e abitazioni nei restanti piani, nonché da alberghi e/o simili;
- **Produttivo:** comprendente attività industriali, artigianali ed attività agricole medio-grandi;
- **Altro:** comprendente edifici non classificabili come ricettori acustici ma di dimensioni tali da costituire un ostacolo significativo alla propagazione del rumore.

Complessivamente sono stati censiti 326 edifici, e precisamente 16 nel comune di Savoca e 310 nel comune di Santa Teresa di Riva.

La seguente ortofoto rappresenta tutti i ricettori individuati mediante sovrapposizione della mappa catastale con le fasce di pertinenza acustica indicate nella tabella 2 dell'allegato 1 del DPR 142.



Nella successiva tabella si riportano i dati estratti dalla precedente planimetria, riportando le coordinate del ricettore unitamente al numero di particella catastale utilizzato in tutti gli elaborati per l'identificazione dello stesso.



X	Y	catasto	particella
531016,4049	4198948,427	IT.AGE.PLA.I311A001300.1282	1282
531032,4907	4198984,484	IT.AGE.PLA.I311A001300.1042	1042
531359,1593	4199171,992	IT.AGE.PLA.I311A001300.1172	1172
531413,0004	4199298,721	IT.AGE.PLA.I311A001200.2712	2712
530906,2363	4198685,303	IT.AGE.PLA.I311A001300.87	87
530913,5094	4198691,077	IT.AGE.PLA.I311A001300.87	87
530909,7183	4198714,699	IT.AGE.PLA.I311A001300.87	87
530935,6502	4198738,542	IT.AGE.PLA.I311A001300.1179	1179
530962,9395	4198777,677	IT.AGE.PLA.I311A001300.96	96
530988,6812	4198794,147	IT.AGE.PLA.I311A001300.98	98
530989,83	4198807,053	IT.AGE.PLA.I311A001300.100	100
530980,7888	4198808,212	IT.AGE.PLA.I311A001300.98	98
530986,4516	4198606,456	IT.AGE.PLA.I311A001300.1046	1046
531016,6196	4198661,759	IT.AGE.PLA.I311A001300.1046	1046
531018,7586	4198671,959	IT.AGE.PLA.I311A001300.1043	1043
531032,6349	4198687,841	IT.AGE.PLA.I311A001300.1043	1043
531040,3533	4198719,747	IT.AGE.PLA.I311A001300.1162	1162
531051,789	4198718,815	IT.AGE.PLA.I311A001300.1162	1162
531199,108	4198917,137	IT.AGE.PLA.I311A001300.916	916
531209,3513	4198914,791	IT.AGE.PLA.I311A001300.1113	1113
531217,0113	4198904,628	IT.AGE.PLA.I311A001300.779	779
531220,0162	4198887,509	IT.AGE.PLA.I311A001300.1115	1115
531227,5803	4198888,243	IT.AGE.PLA.I311A001300.1114	1114
531225,9487	4198930,684	IT.AGE.PLA.I311A001300.115	115
531262,7406	4198932,776	IT.AGE.PLA.I311A001300.1320	1320
531318,0424	4198991,534	IT.AGE.PLA.I311A001300.1053	1053
531366,8254	4198961,255	IT.AGE.PLA.I311A001300.1053	1053
531348,3166	4199032,362	IT.AGE.PLA.I311A001300.1053	1053
531326,8701	4199046,157	IT.AGE.PLA.I311A001300.1053	1053
531378,5545	4199025,755	IT.AGE.PLA.I311A001300.1053	1053
531429,9233	4199030,94	IT.AGE.PLA.I311A001300.117	117
531465,723	4199064,47	IT.AGE.PLA.I311A001200.385	385
531464,832	4199069,671	IT.AGE.PLA.I311A001200.382	382
531470,5977	4199070,886	IT.AGE.PLA.I311A001200.383	383
531475,509	4199067,761	IT.AGE.PLA.I311A001200.1125	1125
531480,6164	4199070,274	IT.AGE.PLA.I311A001200.384	384
531485,7238	4199072,787	IT.AGE.PLA.I311A001200.894	894
531525,7068	4199122,488	IT.AGE.PLA.I311A001200.2246	2246
531519,645	4199169,952	IT.AGE.PLA.I311A001200.2134	2134
531552,6231	4199200,87	IT.AGE.PLA.I311A001200.2132	2132
531042,361	4198649,658	IT.AGE.PLA.I311A001300.1521	1521
531176,2762	4198708,499	IT.AGE.PLA.I311A001300.634	634
531170,3614	4198717,801	IT.AGE.PLA.I311A001300.632	632
531173,4606	4198733,101	IT.AGE.PLA.I311A001300.1216	1216



531182,9369	4198760,676	IT.AGE.PLA.I311A001300.1422	1422
531187,3387	4198719,818	IT.AGE.PLA.I311A001300.1252	1252
531192,0316	4198716,908	IT.AGE.PLA.I311A001300.1253	1253
531371,261	4198854,964	IT.AGE.PLA.I311A001300.1476	1476
531391,3916	4198857,969	IT.AGE.PLA.I311A001300.618	618
531380,3658	4198865,625	IT.AGE.PLA.I311A001300.1476	1476
531385,7713	4198875,62	IT.AGE.PLA.I311A001300.1279	1279
531385,5195	4198884,51	IT.AGE.PLA.I311A001300.724	724
531400,6593	4198882,942	IT.AGE.PLA.I311A001300.672	672
531408,1903	4198878,091	IT.AGE.PLA.I311A001300.609	609
531407,0206	4198870,823	IT.AGE.PLA.I311A001300.1279	1279
531386,1391	4198864,888	IT.AGE.PLA.I311A001300.1473	1473
531061,5935	4198602,566	IT.AGE.PLA.I311A001300.106	106
531070,1345	4198589,805	IT.AGE.PLA.I311A001300.106	106
531147,9917	4198644,963	IT.AGE.PLA.I311A001300.1515	1515
531130,7276	4198560,814	IT.AGE.PLA.I311A001300.1073	1073
531143,892	4198534,842	IT.AGE.PLA.I311A001300.1183	1183
531181,1945	4198574,884	IT.AGE.PLA.I311A001300.1073	1073
531187,4	4198632,265	IT.AGE.PLA.I311A001300.1184	1184
531233,3077	4198671,148	IT.AGE.PLA.I311A001300.1185	1185
531257,4246	4198628,303	IT.AGE.PLA.I311A001300.1199	1199
531267,4381	4198629,209	IT.AGE.PLA.I311A001300.610	610
531273,6561	4198654,604	IT.AGE.PLA.I311A001300.508	508
531275,6631	4198642,251	IT.AGE.PLA.I311A001300.509	509
531286,5277	4198648,365	IT.AGE.PLA.I311A001300.1083	1083
531291,113	4198645,13	IT.AGE.PLA.I311A001300.542	542
531294,5523	4198656,853	IT.AGE.PLA.I311A001300.439	439
531286,2644	4198660,29	IT.AGE.PLA.I311A001300.483	483
531280,1474	4198665,471	IT.AGE.PLA.I311A001300.490	490
531272,29	4198670,212	IT.AGE.PLA.I311A001300.440	440
531259,9517	4198707,897	IT.AGE.PLA.I311A001300.313	313
531271,308	4198699,266	IT.AGE.PLA.I311A001300.671	671
531279,8311	4198691,275	IT.AGE.PLA.I311A001300.315	315
531302,716	4198685,942	IT.AGE.PLA.I311A001300.316	316
531312,327	4198678,172	IT.AGE.PLA.I311A001300.317	317
531270,5545	4198725,502	IT.AGE.PLA.I311A001300.1430	1430
531274,6736	4198730,288	IT.AGE.PLA.I311A001300.1116	1116
531294,4296	4198717,461	IT.AGE.PLA.I311A001300.1116	1116
531305,0589	4198728,127	IT.AGE.PLA.I311A001300.310	310
531307,7241	4198742,992	IT.AGE.PLA.I311A001300.1168	1168
531319,9514	4198734,364	IT.AGE.PLA.I311A001300.1269	1269
531326,7663	4198745,992	IT.AGE.PLA.I311A001300.1110	1110
531310,2716	4198760,132	IT.AGE.PLA.I311A001300.1110	1110
531338,062	4198753,191	IT.AGE.PLA.I311A001300.1075	1075
531353,8816	4198773,201	IT.AGE.PLA.I311A001300.308	308

**PROGER**
PROGIN
 SpA
 PROGETTAZIONE
 GRANDI
 INFRASTRUTTURE

 SCHEDE DI
 CENSIMENTO

531350,1851	4198743,371	IT.AGE.PLA.I311A001300.1438	1438
531311,1703	4198695,949	IT.AGE.PLA.I311A001300.318	318
531320,0783	4198701,187	IT.AGE.PLA.I311A001300.319	319
531331,5066	4198702,207	IT.AGE.PLA.I311A001300.321	321
531330,9096	4198715,974	IT.AGE.PLA.I311A001300.330	330
531345,1175	4198701,934	IT.AGE.PLA.I311A001300.415	415
531331,337	4198689,629	IT.AGE.PLA.I311A001300.1031	1031
531349,9377	4198722,661	IT.AGE.PLA.I311A001300.322	322
531367,3505	4198724,679	IT.AGE.PLA.I311A001300.323	323
531374,4923	4198736,2	IT.AGE.PLA.I311A001300.324	324
531375,9568	4198751,818	IT.AGE.PLA.I311A001300.269	269
531360,9819	4198795,564	IT.AGE.PLA.I311A001300.354	354
531370,1573	4198787,792	IT.AGE.PLA.I311A001300.303	303
531376,2793	4198781,311	IT.AGE.PLA.I311A001300.304	304
531383,0554	4198774,614	IT.AGE.PLA.I311A001300.305	305
531399,6445	4198764,269	IT.AGE.PLA.I311A001300.306	306
531405,4864	4198774,05	IT.AGE.PLA.I311A001300.466	466
531406,7596	4198782,728	IT.AGE.PLA.I311A001300.301	301
531409,5696	4198788,16	IT.AGE.PLA.I311A001300.464	464
531405,7688	4198813,95	IT.AGE.PLA.I311A001300.1069	1069
531390,1107	4198808,686	IT.AGE.PLA.I311A001300.465	465
531390,8064	4198797,63	IT.AGE.PLA.I311A001300.1079	1079
531378,1867	4198794,979	IT.AGE.PLA.I311A001300.1428	1428
531427,1484	4198803,624	IT.AGE.PLA.I311A001300.1068	1068
531379,3735	4198712,582	IT.AGE.PLA.I311A001300.327	327
531385,4373	4198721,279	IT.AGE.PLA.I311A001300.281	281
531399,7525	4198736,08	IT.AGE.PLA.I311A001300.1228	1228
531412,329	4198750,006	IT.AGE.PLA.I311A001300.278	278
531418,3994	4198756,968	IT.AGE.PLA.I311A001300.276	276
531427,0879	4198762,64	IT.AGE.PLA.I311A001300.952	952
531436,0466	4198754,651	IT.AGE.PLA.I311A001300.539	539
531430,7573	4198771,111	IT.AGE.PLA.I311A001300.458	458
531438,1359	4198777,645	IT.AGE.PLA.I311A001300.1100	1100
531452,5625	4198763,388	IT.AGE.PLA.I311A001300.1278	1278
531445,9499	4198784,18	IT.AGE.PLA.I311A001300.1099	1099
531461,0073	4198775,781	IT.AGE.PLA.I311A001300.460	460
531458,7398	4198799,191	IT.AGE.PLA.I311A001300.325	325
531468,5878	4198786,435	IT.AGE.PLA.I311A001300.272	272
531456,8142	4198790,293	IT.AGE.PLA.I311A001300.1493	1493
531431,5952	4198808,086	IT.AGE.PLA.I311A001300.297	297
531432,9936	4198812,537	IT.AGE.PLA.I311A001300.446	446
531438,8562	4198816,896	IT.AGE.PLA.I311A001300.358	358
531444,285	4198820,82	IT.AGE.PLA.I311A001300.357	357
531453,2078	4198822,156	IT.AGE.PLA.I311A001300.412	412
531431,5905	4198837,686	IT.AGE.PLA.I311A001300.138	138

**PROGER**
PROGIN
 SpA
 PROGETTAZIONE
 GRANDI
 INFRASTRUTTURE

 SCHEDE DI
 CENSIMENTO

531454,5836	4198832,461	IT.AGE.PLA.I311A001300.413	413
531445,6217	4198841,317	IT.AGE.PLA.I311A001300.1524	1524
531460,4379	4198838,989	IT.AGE.PLA.I311A001300.414	414
531453,862	4198850,24	IT.AGE.PLA.I311A001300.1417	1417
531475,3307	4198816,711	IT.AGE.PLA.I311A001300.268	268
531481,0514	4198801,337	IT.AGE.PLA.I311A001300.271	271
531464,0502	4198805,609	IT.AGE.PLA.I311A001300.1202	1202
531497,8534	4198820,593	IT.AGE.PLA.I311A001300.485	485
531488,7788	4198830,424	IT.AGE.PLA.I311A001300.493	493
531486,5604	4198841,041	IT.AGE.PLA.I311A001300.498	498
531471,8986	4198859,85	IT.AGE.PLA.I311A001300.504	504
531467,2834	4198870,891	IT.AGE.PLA.I311A001300.1166	1166
531462,6732	4198880,632	IT.AGE.PLA.I311A001300.564	564
531494,7849	4198854,083	IT.AGE.PLA.I311A001300.499	499
531511,389	4198839,835	IT.AGE.PLA.I311A001300.159	159
531485,556	4198875,732	IT.AGE.PLA.I311A001300.503	503
531487,7002	4198884,414	IT.AGE.PLA.I311A001300.546	546
531497,2561	4198890,956	IT.AGE.PLA.I311A001300.673	673
531504,7764	4198860,627	IT.AGE.PLA.I311A001300.502	502
531524,1703	4198857,015	IT.AGE.PLA.I311A001300.149	149
531508,899	4198850,289	IT.AGE.PLA.I311A001300.159	159
531512,3125	4198854,476	IT.AGE.PLA.I311A001300.149	149
531517,6178	4198862,194	IT.AGE.PLA.I311A001300.149	149
531508,831	4198867,961	IT.AGE.PLA.I311A001300.433	433
531517,176	4198821,372	IT.AGE.PLA.I311A001300.1468	1468
531523,1479	4198825,623	IT.AGE.PLA.I311A001300.331	331
531529,8915	4198827,384	IT.AGE.PLA.I311A001300.1492	1492
531530,936	4198838,881	IT.AGE.PLA.I311A001300.1076	1076
531539,5008	4198848,346	IT.AGE.PLA.I311A001300.1094	1094
531537,5485	4198874,685	IT.AGE.PLA.I311A001300.139	139
531513,9173	4198876,004	IT.AGE.PLA.I311A001300.555	555
531521,8263	4198886,118	IT.AGE.PLA.I311A001300.566	566
531505,5919	4198917,497	IT.AGE.PLA.I311A001300.437	437
531519,5478	4198912,347	IT.AGE.PLA.I311A001300.573	573
531524,6394	4198918,98	IT.AGE.PLA.I311A001300.436	436
531523,504	4198931,119	IT.AGE.PLA.I311A001300.131	131
531526,3021	4198939,587	IT.AGE.PLA.I311A001300.131	131
531534,3263	4198919,776	IT.AGE.PLA.I311A001300.507	507
531539,745	4198926,303	IT.AGE.PLA.I311A001300.1107	1107
531528,4408	4198949,678	IT.AGE.PLA.I311A001300.367	367
531544,078	4198889,619	IT.AGE.PLA.I311A001300.766	766
531543,932	4198899,268	IT.AGE.PLA.I311A001300.435	435
531555,1255	4198904,623	IT.AGE.PLA.I311A001300.608	608
531566,647	4198909,655	IT.AGE.PLA.I311A001200.585	585
531575,266	4198905,026	IT.AGE.PLA.I311A001200.589	589



531576,3663	4198930,293	IT.AGE.PLA.I311A001200.988	988
531562,6953	4198861,501	IT.AGE.PLA.I311A001300.1082	1082
531561,5623	4198872,989	IT.AGE.PLA.I311A001300.142	142
531574,8157	4198880,63	IT.AGE.PLA.I311A001300.142	142
531582,1824	4198890,199	IT.AGE.PLA.I311A001200.589	589
531590,0632	4198879,387	IT.AGE.PLA.I311A001200.593	593
531594,8085	4198891,115	IT.AGE.PLA.I311A001200.1681	1681
531593,9676	4198883,306	IT.AGE.PLA.I311A001200.1825	1825
531585,0352	4198940,951	IT.AGE.PLA.I311A001200.2484	2484
531593,7016	4198952,26	IT.AGE.PLA.I311A001200.698	698
531605,078	4198938,427	IT.AGE.PLA.I311A001200.1482	1482
531610,9815	4198932,161	IT.AGE.PLA.I311A001200.135	135
531615,8255	4198918,302	IT.AGE.PLA.I311A001200.1917	1917
531606,6968	4198913,93	IT.AGE.PLA.I311A001200.2217	2217
531602,3804	4198903,938	IT.AGE.PLA.I311A001200.1688	1688
531605,8201	4198971,823	IT.AGE.PLA.I311A001200.1616	1616
531616,8859	4198982,057	IT.AGE.PLA.I311A001200.886	886
531630,3049	4198946,764	IT.AGE.PLA.I311A001200.132	132
531638,7929	4198947,881	IT.AGE.PLA.I311A001200.584	584
531635,9279	4198956,76	IT.AGE.PLA.I311A001200.583	583
531623,8354	4198986,855	IT.AGE.PLA.I311A001200.865	865
531632,7387	4198993,177	IT.AGE.PLA.I311A001200.1894	1894
531644,0246	4199002,762	IT.AGE.PLA.I311A001200.2443	2443
531210,7166	4198542,252	IT.AGE.PLA.I311A001300.4	4
531245,8743	4198573,613	IT.AGE.PLA.I311A001300.740	740
531274,8335	4198574,374	IT.AGE.PLA.I311A001300.1270	1270
531263,593	4198609,678	IT.AGE.PLA.I311A001300.1189	1189
531275,9546	4198622,953	IT.AGE.PLA.I311A001300.595	595
531284,9016	4198618	IT.AGE.PLA.I311A001300.558	558
531292,5455	4198612,174	IT.AGE.PLA.I311A001300.557	557
531299,979	4198604,396	IT.AGE.PLA.I311A001300.547	547
531312,8308	4198603,36	IT.AGE.PLA.I311A001300.1123	1123
531320,0475	4198595,365	IT.AGE.PLA.I311A001300.615	615
531293,0357	4198597,864	IT.AGE.PLA.I311A001300.898	898
531326,6183	4198585,415	IT.AGE.PLA.I311A001300.878	878
531294,1848	4198639,069	IT.AGE.PLA.I311A001300.543	543
531306,7616	4198652,996	IT.AGE.PLA.I311A001300.540	540
531305,9602	4198634,778	IT.AGE.PLA.I311A001300.250	250
531315,0578	4198647,39	IT.AGE.PLA.I311A001300.452	452
531310,3319	4198630,457	IT.AGE.PLA.I311A001300.902	902
531324,7724	4198641,03	IT.AGE.PLA.I311A001300.455	455
531316,121	4198625,6	IT.AGE.PLA.I311A001300.510	510
531319,4031	4198621,493	IT.AGE.PLA.I311A001300.1064	1064
531329,467	4198637,686	IT.AGE.PLA.I311A001300.456	456
531335,6876	4198633,915	IT.AGE.PLA.I311A001300.457	457



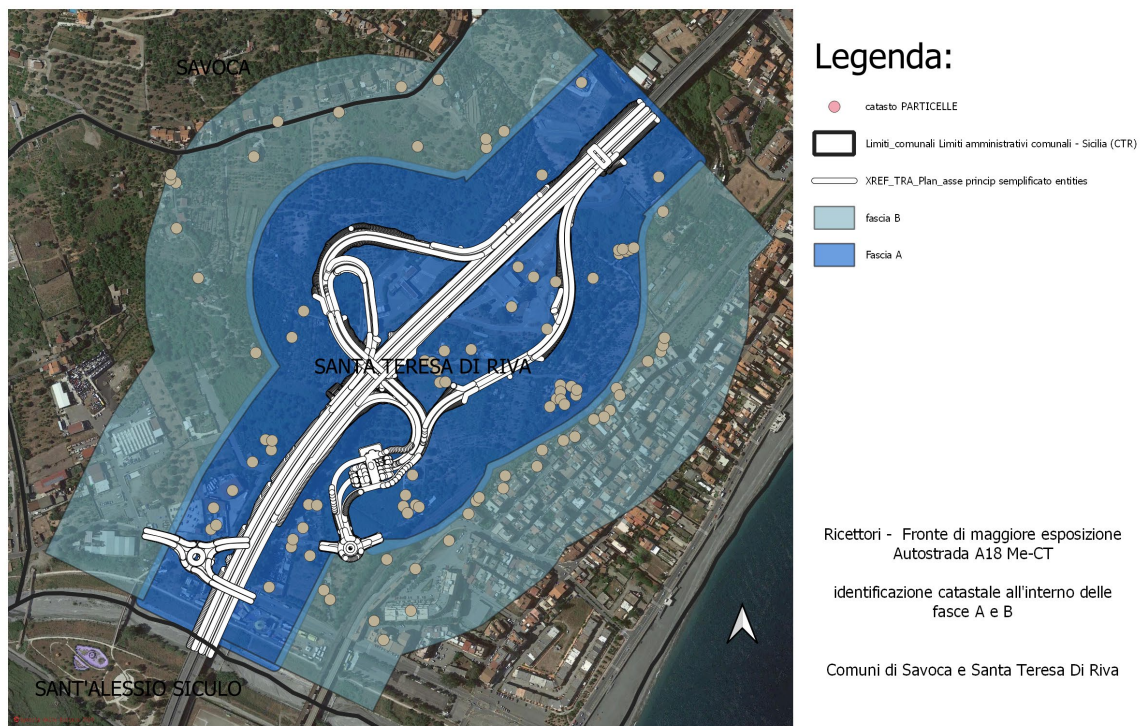
531324,9721	4198617,285	IT.AGE.PLA.I311A001300.512	512
531344,9468	4198632,758	IT.AGE.PLA.I311A001300.488	488
531353,7962	4198624,877	IT.AGE.PLA.I311A001300.248	248
531335,4621	4198664,382	IT.AGE.PLA.I311A001300.290	290
531348,5507	4198658,36	IT.AGE.PLA.I311A001300.969	969
531355,7142	4198664,243	IT.AGE.PLA.I311A001300.970	970
531389,6723	4198667,408	IT.AGE.PLA.I311A001300.251	251
531368,3141	4198672,097	IT.AGE.PLA.I311A001300.431	431
531352,3723	4198683,963	IT.AGE.PLA.I311A001300.287	287
531361,7133	4198689,854	IT.AGE.PLA.I311A001300.286	286
531374,5965	4198680,579	IT.AGE.PLA.I311A001300.727	727
531380,2349	4198686,672	IT.AGE.PLA.I311A001300.285	285
531369,7636	4198691,619	IT.AGE.PLA.I311A001300.284	284
531387,6111	4198693,856	IT.AGE.PLA.I311A001300.1174	1174
531391,2706	4198704,929	IT.AGE.PLA.I311A001300.328	328
531402,4795	4198706,382	IT.AGE.PLA.I311A001300.1513	1513
531403,8579	4198716,037	IT.AGE.PLA.I311A001300.1514	1514
531409,0632	4198721,478	IT.AGE.PLA.I311A001300.1229	1229
531397,9295	4198671,994	IT.AGE.PLA.I311A001300.259	259
531401,5146	4198674,068	IT.AGE.PLA.I311A001300.260	260
531412,2556	4198683,976	IT.AGE.PLA.I311A001300.252	252
531410,8099	4198691,885	IT.AGE.PLA.I311A001300.253	253
531419,601	4198699,183	IT.AGE.PLA.I311A001300.254	254
531430,0183	4198708,331	IT.AGE.PLA.I311A001300.255	255
531439,8699	4198723,006	IT.AGE.PLA.I311A001300.1038	1038
531462,1374	4198708,346	IT.AGE.PLA.I311A001300.165	165
531478,1512	4198734,429	IT.AGE.PLA.I311A001300.160	160
531452,2127	4198741,052	IT.AGE.PLA.I311A001300.1231	1231
531460,9045	4198745,856	IT.AGE.PLA.I311A001300.1285	1285
531461,3117	4198753,23	IT.AGE.PLA.I311A001300.162	162
531465,7702	4198754,657	IT.AGE.PLA.I311A001300.614	614
531472,4004	4198757,609	IT.AGE.PLA.I311A001300.1232	1232
531487,2435	4198748,342	IT.AGE.PLA.I311A001300.1489	1489
531491,6836	4198754,539	IT.AGE.PLA.I311A001300.157	157
531483,4483	4198772,614	IT.AGE.PLA.I311A001300.1257	1257
531498,3071	4198759,227	IT.AGE.PLA.I311A001300.1255	1255
531494,7714	4198772,658	IT.AGE.PLA.I311A001300.695	695
531496,0529	4198779,168	IT.AGE.PLA.I311A001300.859	859
531506,2021	4198773,027	IT.AGE.PLA.I311A001300.1182	1182
531513,559	4198785,199	IT.AGE.PLA.I311A001300.154	154
531501,4483	4198791,766	IT.AGE.PLA.I311A001300.1056	1056
531506,1913	4198804,144	IT.AGE.PLA.I311A001300.1247	1247
531524,852	4198793,049	IT.AGE.PLA.I311A001300.1248	1248
531526,3429	4198801,728	IT.AGE.PLA.I311A001300.1124	1124
531535,0287	4198808,05	IT.AGE.PLA.I311A001300.151	151



531543,7071	4198816,324	IT.AGE.PLA.I311A001300.150	150
531549,9926	4198823,938	IT.AGE.PLA.I311A001300.148	148
531555,8293	4198835,019	IT.AGE.PLA.I311A001300.146	146
531560,3828	4198840,024	IT.AGE.PLA.I311A001300.1246	1246
531566,2345	4198847,203	IT.AGE.PLA.I311A001300.144	144
531539,0852	4198772,503	IT.AGE.PLA.I311A001300.82	82
531551,4211	4198792,284	IT.AGE.PLA.I311A001300.851	851
531558,5709	4198801,636	IT.AGE.PLA.I311A001300.683	683
531566,5985	4198809,256	IT.AGE.PLA.I311A001300.514	514
531576,9887	4198825,343	IT.AGE.PLA.I311A001300.1177	1177
531583,0506	4198834,474	IT.AGE.PLA.I311A00130Z.495	495
531596,9113	4198854,043	IT.AGE.PLA.I311A00130Z.128	128
531607,3298	4198862,757	IT.AGE.PLA.I311A00120Z.671	671
531606,6473	4198870,344	IT.AGE.PLA.I311A00120Z.669	669
531611,8499	4198876,436	IT.AGE.PLA.I311A00120Z.667	667
531614,5378	4198885,228	IT.AGE.PLA.I311A00120Z.1765	1765
530780,4145	4198717,573	IT.AGE.PLA.I311A001300.1497	1497
530732,4526	4198732,356	IT.AGE.PLA.I311A001300.1105	1105
530749,793	4198753,672	IT.AGE.PLA.I311A001300.1318	1318
530745,6077	4198766,45	IT.AGE.PLA.I311A001300.1315	1315
530791,8511	4198803,271	IT.AGE.PLA.I311A001300.1292	1292
530966,8929	4198927,098	IT.AGE.PLA.I311A001300.1193	1193
530887,4643	4199029,147	IT.AGE.PLA.I311A001300.1085	1085
530827,4116	4199002,52	IT.AGE.PLA.I311A001300.1310	1310
530857,322	4199097,175	IT.AGE.PLA.I311A001300.1198	1198
530856,2161	4199159,511	IT.AGE.PLA.I311A001300.1312	1312
530848,3611	4199163,818	IT.AGE.PLA.I311A001300.856	856
530849,4779	4199170,815	IT.AGE.PLA.I311A001300.1488	1488
530896,1791	4199229,862	IT.AGE.PLA.I477_001600.1423	1423
530963,2649	4199195,53	IT.AGE.PLA.I311A001300.1275	1275
530922,1311	4199219,118	IT.AGE.PLA.I477_001600.787	787
530926,8014	4199222,063	IT.AGE.PLA.I477_001600.788	788
530932,8801	4199226,856	IT.AGE.PLA.I477_001600.580	580
530951,665	4199240,046	IT.AGE.PLA.I477_001600.1317	1317
530995,9077	4199243,628	IT.AGE.PLA.I477_001600.1422	1422
531050,711	4199275,873	IT.AGE.PLA.I477_001600.1223	1223
531079,7435	4199256,685	IT.AGE.PLA.I311A001300.1097	1097
531069,6346	4199281,149	IT.AGE.PLA.I477_001600.1222	1222
531089,0436	4199287,565	IT.AGE.PLA.I477_001600.1221	1221
531112,1522	4199294,537	IT.AGE.PLA.I477_001600.1220	1220
531134,7673	4199302,429	IT.AGE.PLA.I477_001600.1219	1219
531142,8228	4199302,677	IT.AGE.PLA.I477_001600.1429	1429
531165,5088	4199291,921	IT.AGE.PLA.I477_001600.1253	1253
531187,4566	4199303,497	IT.AGE.PLA.I477_001600.565	565
531188,071	4199313,69	IT.AGE.PLA.I477_001600.563	563

531197,442	4199311,558	IT.AGE.PLA.I477_001600.732	732
531216,2055	4199301,655	IT.AGE.PLA.I311A001300.1173	1173
531188,1379	4199210,37	IT.AGE.PLA.I311A001300.1098	1098
531282,5897	4199208,941	IT.AGE.PLA.I311A001300.1437	1437
531281,9994	4199220,973	IT.AGE.PLA.I311A001300.1435	1435
531306,782	4199231,476	IT.AGE.PLA.I311A001300.1213	1213
531310,8041	4199346,955	IT.AGE.PLA.I311A001200.2270	2270
531370,9752	4199384,263	IT.AGE.PLA.I311A001200.299	299
531272,7904	4199380,201	IT.AGE.PLA.I311A001200.1641	1641
531281,5039	4199379,15	IT.AGE.PLA.I311A001200.2288	2288
531381,9019	4199373,897	IT.AGE.PLA.I311A001200.2607	2607

A seguito di una prima analisi dell'impatto acustico generato dall'opera mediante simulazione post operam si è approfondito il dato catastale sui ricettori maggiormente esposti. A seguire la planimetria riportante il dato georeferenziato dei ricettori oggetto di approfondimento e la tabella che integra la destinazione d'uso ed il numero di piani.





ELENCO RICETTORI								
Fid	X	Y	Catasto	Foglio	Particella	Tipologia	Piani	Comune
55	530906,2363	4198685,303	IT.AGE.PLA.I311A001300.87	13	87	OPIFICIO	T	Santa Teresa di Riva
58	530935,6502	4198738,542	IT.AGE.PLA.I311A001300.1179	13	1179	Laboratorio arti e mestieri	T	Santa Teresa di Riva
59	530962,9395	4198777,677	IT.AGE.PLA.I311A001300.96	13	96			Santa Teresa di Riva
62	530980,7888	4198808,212	IT.AGE.PLA.I311A001300.98	13	98			Santa Teresa di Riva
63	530986,4516	4198606,456	IT.AGE.PLA.I311A001300.1046	13	1046	Opificio	T	Santa Teresa di Riva
61	530989,83	4198807,053	IT.AGE.PLA.I311A001300.100	13	100			Santa Teresa di Riva
51	531016,4049	4198948,427	IT.AGE.PLA.I311A001300.1282	13	1282	Deposito	T	Santa Teresa di Riva
64	531016,6196	4198661,759	IT.AGE.PLA.I311A001300.1046	13	1046	Opificio	T	Santa Teresa di Riva
65	531018,7586	4198671,959	IT.AGE.PLA.I311A001300.1043	13	1043	Opificio	T	Santa Teresa di Riva
52	531032,4907	4198984,484	IT.AGE.PLA.I311A001300.1042	13	1042	Magazzino	T	Santa Teresa di Riva
66	531032,6349	4198687,841	IT.AGE.PLA.I311A001300.1043	13	1043	Opificio	T	Santa Teresa di Riva
67	531040,3533	4198719,747	IT.AGE.PLA.I311A001300.1162	13	1162	Residenziale - deposito	T	Santa Teresa di Riva
91	531042,361	4198649,658	IT.AGE.PLA.I311A001300.1521	13	1521			Santa Teresa di Riva
107	531061,5935	4198602,566	IT.AGE.PLA.I311A001300.106	13	106	Residenziale	T	Santa Teresa di Riva
341	530966,8929	4198927,098	IT.AGE.PLA.I311A001300.1193	13	1193	Deposito	T - 1	Santa Teresa di Riva
342	530887,4643	4199029,147	IT.AGE.PLA.I311A001300.1085	13	1085	Deposito	T	Santa Teresa di Riva
344	530857,322	4199097,175	IT.AGE.PLA.I311A001300.1198	13	1198	Residenziale	T	Santa Teresa di Riva
345	530856,2161	4199159,511	IT.AGE.PLA.I311A001300.1312	13	1312	Deposito	T	Santa Teresa di Riva
346	530848,3611	4199163,818	IT.AGE.PLA.I311A001300.856	13	856			Santa Teresa di Riva
347	530849,4779	4199170,815	IT.AGE.PLA.I311A001300.1488	13	1488	Deposito	T	Santa Teresa di Riva
349	530963,2649	4199195,53	IT.AGE.PLA.I311A001300.1275	13	1275	Residenziale - deposito	S1 - T	Santa Teresa di Riva
354	530995,9077	4199243,628	IT.AGE.PLA.I477_001600.1422	16	1422	Opificio	T	Savoca
356	531079,7435	4199256,685	IT.AGE.PLA.I311A001300.1097	13	1097	Deposito	T	Santa Teresa di Riva
362	531165,5088	4199291,921	IT.AGE.PLA.I477_001600.1253	16	1253	Residenziale - autorimesse	S1 - T - 1	Savoca
366	531216,2055	4199301,655	IT.AGE.PLA.I311A001300.1173	13	1173	Deposito	1	Santa Teresa di Riva
367	531188,1379	4199210,37	IT.AGE.PLA.I311A001300.1098	13	1098	Deposito	T	Santa Teresa di Riva



100	531380,3658	4198865,625	IT.AGE.PLA.I311A001300.1476	13	1476	Residenziale - deposito - autorimesse	S1 - 1 - 2	Santa Teresa di Riva
102	531385,5195	4198884,51	IT.AGE.PLA.I311A001300.724	13	724	Residenziale - autorimesse	T - 1	Santa Teresa di Riva
101	531385,7713	4198875,62	IT.AGE.PLA.I311A001300.1279	13	1279	Residenziale - deposito	S1 - T	Santa Teresa di Riva
106	531386,1391	4198864,888	IT.AGE.PLA.I311A001300.1473	13	1473	Deposito	T - 1	Santa Teresa di Riva
103	531400,6593	4198882,942	IT.AGE.PLA.I311A001300.672	13	672			Santa Teresa di Riva
105	531407,0206	4198870,823	IT.AGE.PLA.I311A001300.1279	13	1279	Residenziale - deposito	S1 - T	Santa Teresa di Riva
104	531408,1903	4198878,091	IT.AGE.PLA.I311A001300.609	13	609	Residenziale	T - 1	Santa Teresa di Riva
197	531462,6732	4198880,632	IT.AGE.PLA.I311A001300.564	13	564	Residenziale - lastrico solare	T - 1 - 2 - 3 - 4	Santa Teresa di Riva
196	531467,2834	4198870,891	IT.AGE.PLA.I311A001300.1166	13	1166	Residenziale - autorimesse	S1 - T - 1 - 2	Santa Teresa di Riva
217	531505,5919	4198917,497	IT.AGE.PLA.I311A001300.437	13	437	Deposito	T	Santa Teresa di Riva
110	531130,7276	4198560,814	IT.AGE.PLA.I311A001300.1073	13	1073	Residenziale - lastrico solare	S1 - T - 1 - 2 - 3 - 4 - 5	Santa Teresa di Riva
111	531143,892	4198534,842	IT.AGE.PLA.I311A001300.1183	13	1183	Commerciale - residenziale	T - 1 - 2 - 3 - 4	Santa Teresa di Riva
109	531147,9917	4198644,963	IT.AGE.PLA.I311A001300.1515	13	1515	Ferrovia		Santa Teresa di Riva
93	531170,3614	4198717,801	IT.AGE.PLA.I311A001300.632	13	632			Santa Teresa di Riva
94	531173,4606	4198733,101	IT.AGE.PLA.I311A001300.1216	13	1216	Deposito	T	Santa Teresa di Riva
92	531176,2762	4198708,499	IT.AGE.PLA.I311A001300.634	13	634	Residenziale	T - 1	Santa Teresa di Riva
112	531181,1945	4198574,884	IT.AGE.PLA.I311A001300.1073	13	1073	Residenziale - lastrico solare	S1 - T - 1 - 2 - 3 - 4 - 5	Santa Teresa di Riva
95	531182,9369	4198760,676	IT.AGE.PLA.I311A001300.1422	13	1422	Residenziale - deposito - autorimesse	S1 - T - 1 - 2	Santa Teresa di Riva
96	531187,3387	4198719,818	IT.AGE.PLA.I311A001300.1252	13	1252	Deposito	T	Santa Teresa di Riva
113	531187,4	4198632,265	IT.AGE.PLA.I311A001300.1184	13	1184	Opificio	T	Santa Teresa di Riva
97	531192,0316	4198716,908	IT.AGE.PLA.I311A001300.1253	13	1253	Residenziale	T - 1 - 2	Santa Teresa di Riva
69	531199,108	4198917,137	IT.AGE.PLA.I311A001300.916	13	916	Residenziale	T - 1	Santa Teresa di Riva
70	531209,3513	4198914,791	IT.AGE.PLA.I311A001300.1113	13	1113	Deposito	T	Santa Teresa di Riva
71	531217,0113	4198904,628	IT.AGE.PLA.I311A001300.779	13	779	Residenziale - deposito - lastrico solare	T - 1 - 2	Santa Teresa di Riva
72	531220,0162	4198887,509	IT.AGE.PLA.I311A001300.1115	13	1115	Deposito	T	Santa Teresa di Riva



74	531225,9487	4198930,684	IT.AGE.PLA.I311A001300.115	13	115	Residenziale	T - 1	Santa Teresa di Riva
73	531227,5803	4198888,243	IT.AGE.PLA.I311A001300.1114	13	1114	Residenziale	T - 1	Santa Teresa di Riva
114	531233,3077	4198671,148	IT.AGE.PLA.I311A001300.1185	13	1185	Unità collabenti (fabbricato diruto)	T	Santa Teresa di Riva
125	531259,9517	4198707,897	IT.AGE.PLA.I311A001300.313	13	313	Residenziale - deposito - commerciale	S1 - T - 1 - 2 - 3	Santa Teresa di Riva
75	531262,7406	4198932,776	IT.AGE.PLA.I311A001300.1320	13	1320	Residenziale	T - 1	Santa Teresa di Riva
130	531270,5545	4198725,502	IT.AGE.PLA.I311A001300.1430	13	1430			Santa Teresa di Riva
131	531274,6736	4198730,288	IT.AGE.PLA.I311A001300.1116	13	1116	Residenziale - laboratorio arti e mestieri	T - 1 - 2 - 3 - 4	Santa Teresa di Riva
134	531307,7241	4198742,992	IT.AGE.PLA.I311A001300.1168	13	1168	Residenziale - autorimesse	S1 - T - 1 - 2 - 3	Santa Teresa di Riva
137	531310,2716	4198760,132	IT.AGE.PLA.I311A001300.1110	13	1110	Residenziale - autorimesse	T - 1 - 2 - 3 - 4	Santa Teresa di Riva
188	531453,862	4198850,24	IT.AGE.PLA.I311A001300.1417	13	1417	Residenziale - Unità in corso di costruzione	T - 1 - 2 - 3	Santa Teresa di Riva
77	531366,8254	4198961,255	IT.AGE.PLA.I311A001300.1053	13	1053	Commerciale autogrill	T	Santa Teresa di Riva
81	531429,9233	4199030,94	IT.AGE.PLA.I311A001300.117	13	117			Santa Teresa di Riva
82	531465,723	4199064,47	IT.AGE.PLA.I311A001200.385	12	385	Residenziale	T - 1	Santa Teresa di Riva
85	531475,509	4199067,761	IT.AGE.PLA.I311A001200.1125	12	1125			Santa Teresa di Riva
83	531464,832	4199069,671	IT.AGE.PLA.I311A001200.382	12	382			Santa Teresa di Riva
86	531480,6164	4199070,274	IT.AGE.PLA.I311A001200.384	12	384			Santa Teresa di Riva
84	531470,5977	4199070,886	IT.AGE.PLA.I311A001200.383	12	383	Unità in corso di definizione	T - 1	Santa Teresa di Riva
87	531485,7238	4199072,787	IT.AGE.PLA.I311A001200.894	12	894			Santa Teresa di Riva
88	531525,7068	4199122,488	IT.AGE.PLA.I311A001200.2246	12	2246	Residenziale - garage	S1 - T - 1	Santa Teresa di Riva
89	531519,645	4199169,952	IT.AGE.PLA.I311A001200.2134	12	2134	Unità in corso di costruzione	T - 1 - 2	Santa Teresa di Riva
53	531359,1593	4199171,992	IT.AGE.PLA.I311A001300.1172	13	1172	Deposito	T	Santa Teresa di Riva
54	531413,0004	4199298,721	IT.AGE.PLA.I311A001200.2712	12	2712	Residenziale - autorimessa	S1 - T - 1	Santa Teresa di Riva
368	531282,5897	4199208,941	IT.AGE.PLA.I311A001300.1437	13	1437	Deposito	T	Santa Teresa di Riva
369	531281,9994	4199220,973	IT.AGE.PLA.I311A001300.1435	13	1435	Deposito	T	Santa Teresa di Riva
370	531306,782	4199231,476	IT.AGE.PLA.I311A001300.1213	13	1213	Residenziale	T	Santa Teresa di Riva

220	531523,504	4198931,119	IT.AGE.PLA.I311A001300.131	13	131	Residenziale	T - 1	Santa Teresa di Riva
224	531528,4408	4198949,678	IT.AGE.PLA.I311A001300.367	13	367	Industriale	T	Santa Teresa di Riva
139	531353,8816	4198773,201	IT.AGE.PLA.I311A001300.308	13	308	Residenziale	T - AM	Santa Teresa di Riva
151	531360,9819	4198795,564	IT.AGE.PLA.I311A001300.354	13	354	Residenziale - autorimesse	T - 1 - 2	Santa Teresa di Riva
160	531390,1107	4198808,686	IT.AGE.PLA.I311A001300.465	13	465	Residenziale - lastrico solare	T - 1 - 2	Santa Teresa di Riva
159	531405,7688	4198813,95	IT.AGE.PLA.I311A001300.1069	13	1069	Residenziale - deposito	T - 1 - 2 - 3 - 4	Santa Teresa di Riva
186	531445,6217	4198841,317	IT.AGE.PLA.I311A001300.1524	13	1524	Fabbricato in attesa di dichiarazione		Santa Teresa di Riva
98	531371,261	4198854,964	IT.AGE.PLA.I311A001300.1476	13	1476	Residenziale - deposito - autorimesse	S1 - 1 - 2	Santa Teresa di Riva
99	531391,3916	4198857,969	IT.AGE.PLA.I311A001300.618	13	618	Residenziale	T - 1 - 2	Santa Teresa di Riva
184	531431,5905	4198837,686	IT.AGE.PLA.I311A001300.138	13	138	Residenziale - deposito	T - 1 - 2	Santa Teresa di Riva

Dei 326 ricettori considerati nelle simulazioni oltre al ricettore risultato esposto già in analisi pre operam n° 115 (un piano fuori terra), solo il ricettore n°1422, a destinazione d'uso residenziale di due piani, risulta oltre le soglie normative. (Distanza dall'infrastruttura ricettore n°115 metri 25 -- ricettore n°1422 metri 6). Non sono state effettuate fotografie degli immobili in quanto impossibile accedere alle proprietà private. Di seguito la planimetria riportante i due ricettori esposti identificati.

