



COMUNE DI SANTA TERESA DI RIVA
Città Metropolitana di Messina



**REALIZZAZIONE DEL NUOVO SVINCOLO AUTOSTRADALE
DI SANTA TERESA VAL D'AGRO' DELL'AUTOSTRADA A18 MESSINA**
CATANIA E CORRISPONDENTI COLLEGAMENTI ALLA VIABILITA' ORDINARIA
CUP: F91B13000720001 CIG: 8059580FCD



PROGETTAZIONE

Mandataria:



PROGER S.p.A.
DIRETTORE TECNICO
Dott. Ing. Stefano PALLAVICINI

Mandante:



PROGIN S.p.A.
DIRETTORE TECNICO
Dott. Ing. Lorenzo INFANTE



DINAMICA s.r.l.
DIRETTORE TECNICO
Dott. Ing. Antonino SUTERA

PROJECT MANAGER DELL'R.T.I.: Dott. Ing. Carlo LISTORTI	RESPONSABILE INTEGRAZIONE PRESTAZIONI SPECIALISTICHE: Dott. Ing. Antonio GRIMALDI
PROJECT MANAGER ASSISTANT: PROGETTAZIONE INFRASTRUTTURALE:	Dott. Ing. Salvatore RUSSO Dott. Ing. Lorenzo INFANTE Dott. Ing. Michele PIRRO
PROGETTAZIONE STRUTTURALE:	Dott. Ing. Stefano PALLAVICINI Dott. Ing. Paolo IORIO
PROGETTAZIONE IMPIANTI TECNOLOGICI:	Dott. Ing. Enrico D'ARGENZIO
GEOLOGO:	Dott. Geol. Marco SANDRUCCI
RESPONSABILE GEOTECNICA:	Dott. Ing. Ylenia MASCARUCCI
ESPERTO IDROLOGIA ED IDRAULICA:	Dott. Ing. Umberto RICCI
COORDINATORE SICUREZZA IN FASE DI PROGETTAZIONE:	Dott. Ing. Davide FERLAZZO
RESPONSABILE INTERFERENZE E ESPROPRI:	Geom. Antonino CHILLE'
RESPONSABILE DELLA QUALITA':	Dott. Ing. Jacopo BENEDETTI
GIOVANE PROFESSIONISTA:	Dott. Ing. Domenico DICUONZO

PROGETTO DEFINITIVO

**AMBIENTE E INTERVENTI DI INSERIMENTO
STUDIO CLIMA ACUSTICO ED ATMOSFERICO
Planimetria interventi di mitigazione acustica**

Questo elaborato è di proprietà della Proger S.p.A. pertanto non può essere riprodotto né integralmente, né in parte senza l'autorizzazione scritta dello stesso. Da non utilizzare per scopi diversi da quelli per cui è stato fornito.	Commessa	Nome File	Codice Elaborato			Rev	Scala		
	P20062	D0802-V2501_00.dwg	D	08	02	V	25	01	00

REVISIONI	-	-	-	-	-	-
	-	-	-	-	-	-
00	25/01/2021	EMISSIONE	GHEZA	RUSSO	RUSSO	
REV.	DATA	MOTIVAZIONE	REDATTO	CONTROLLATO	APPROVATO	

RESPONSABILE DELLE INTEGRAZIONI DELLE PRESTAZIONI SPECIALISTICHE:

R.U.P.: Dott. Ing. Onofrio CRISAFULLI
Supp. R.U.P.: Dott. Ing. Adriano GRASSI

VISTI/APPROVAZIONI:





COMUNE DI SANTA TERESA DI RIVA
Città Metropolitana di Messina

**REALIZZAZIONE DEL NUOVO SVINCOLO AUTOSTRADALE
DI SANTA TERESA VAL D'AGRO' DELL'AUTOSTRADA A18 MESSINA**
CATANIA E CORRISPONDENTI COLLEGAMENTI ALLA VIABILITA' ORDINARIA

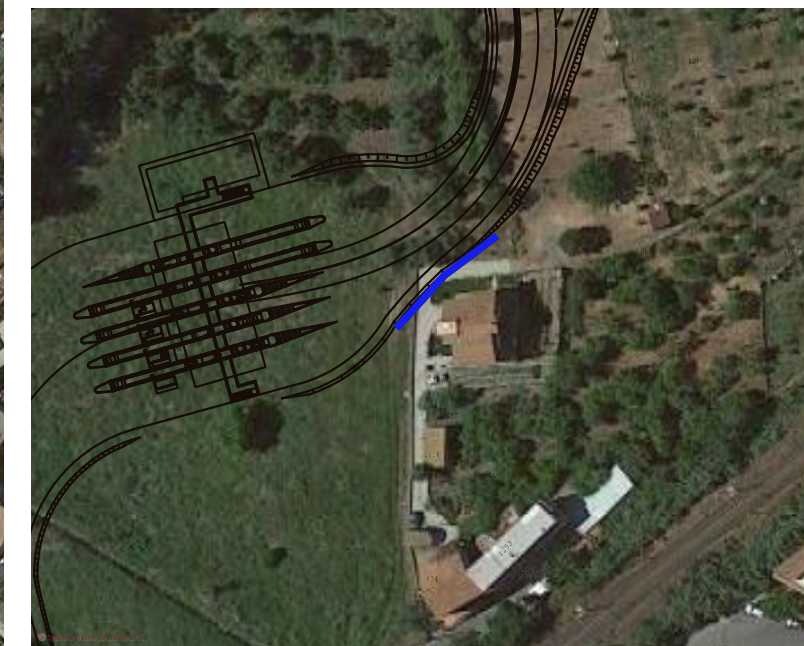
Mandataria



Mandante

PROGIN s.p.a.
PROGETTAZIONE
GRANDI
INFRASTRUTTURE

DINAMICA s.r.l.
Ingegneria - Servizi - Costruzioni



SCALA GENERALE 1:3000 SCALA PARTICOLARE 1:2000

ELABORATO D0802-V2501
STUDIO CLIMA ACUSTICO ED ATMOSFERICO

PLANIMETRIA INTERVENTI DI MITIGAZIONE ACUSTICA

BARRIERE DI TIPO "F"

— Barriera Fonoassorbente 27m x 4,5 m

○ svincolo