



C1: SI.CO.BIT - C.da Fontanelle Savoca ME - Sabbia e ghiaia



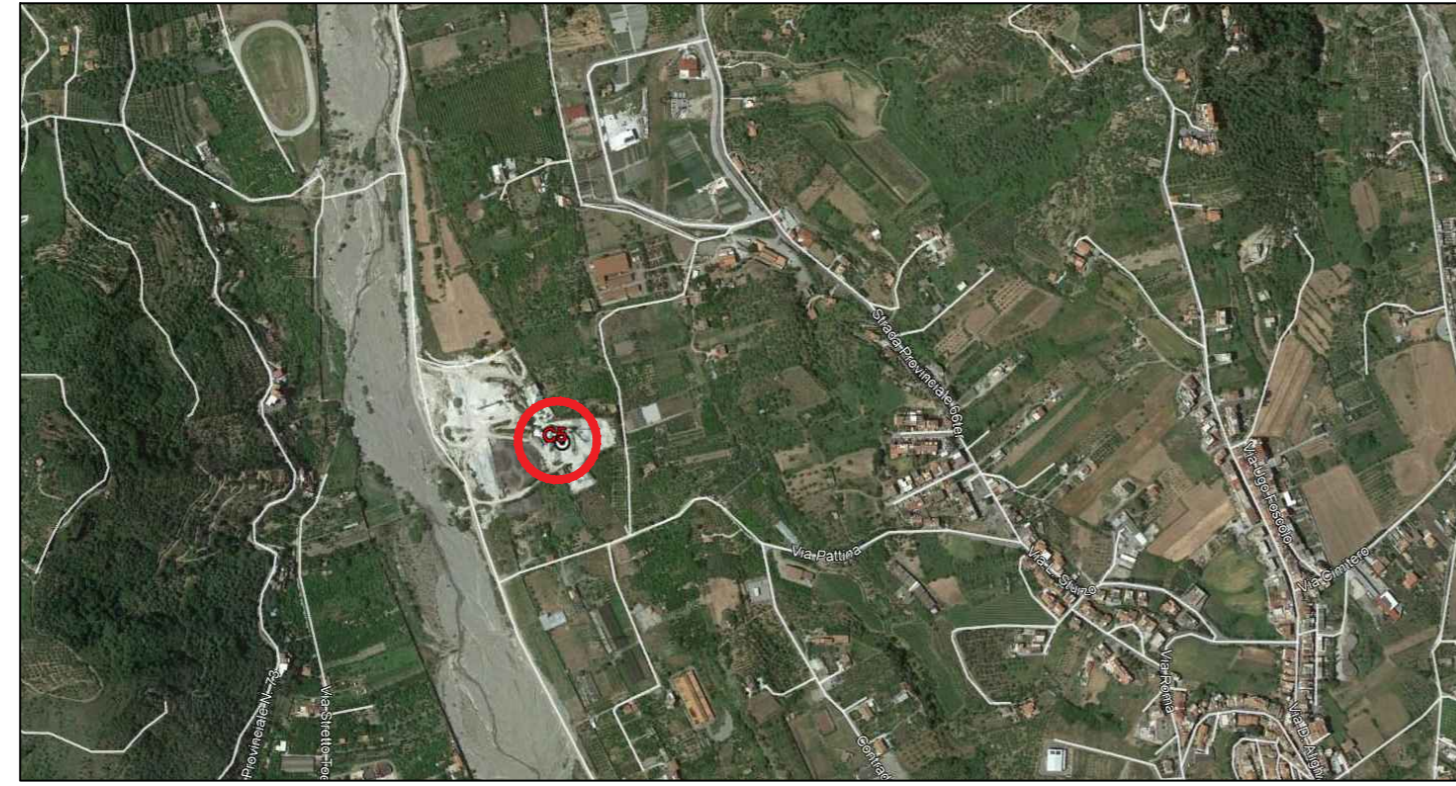
C2: SMAV90 s.r.l. - C.da Pietre Bianche S.Stefano Medio ME - Calcare



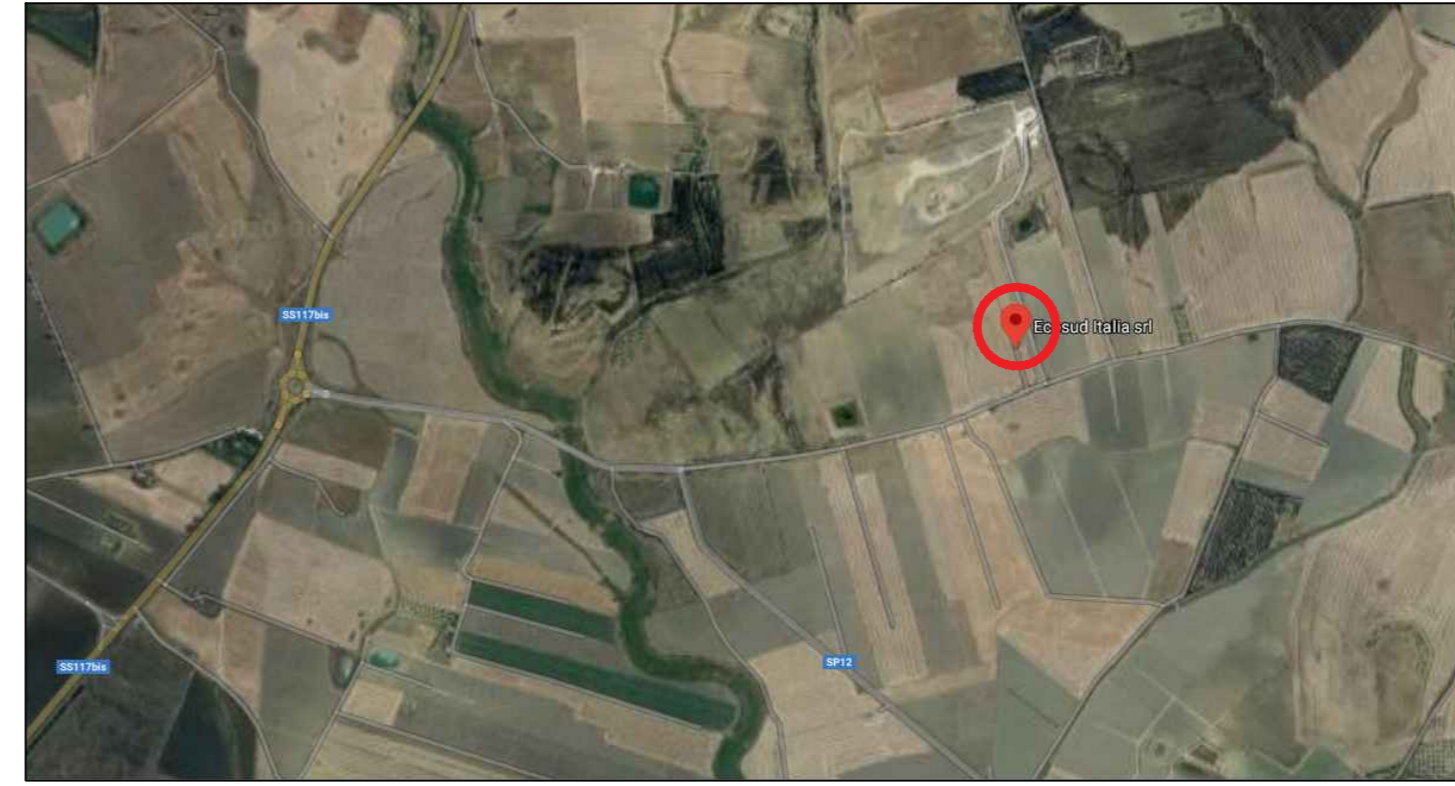
C3: Ditta CONBITs.r.l. - Torrente Pace Messina ME - Sabbia e ghiaia



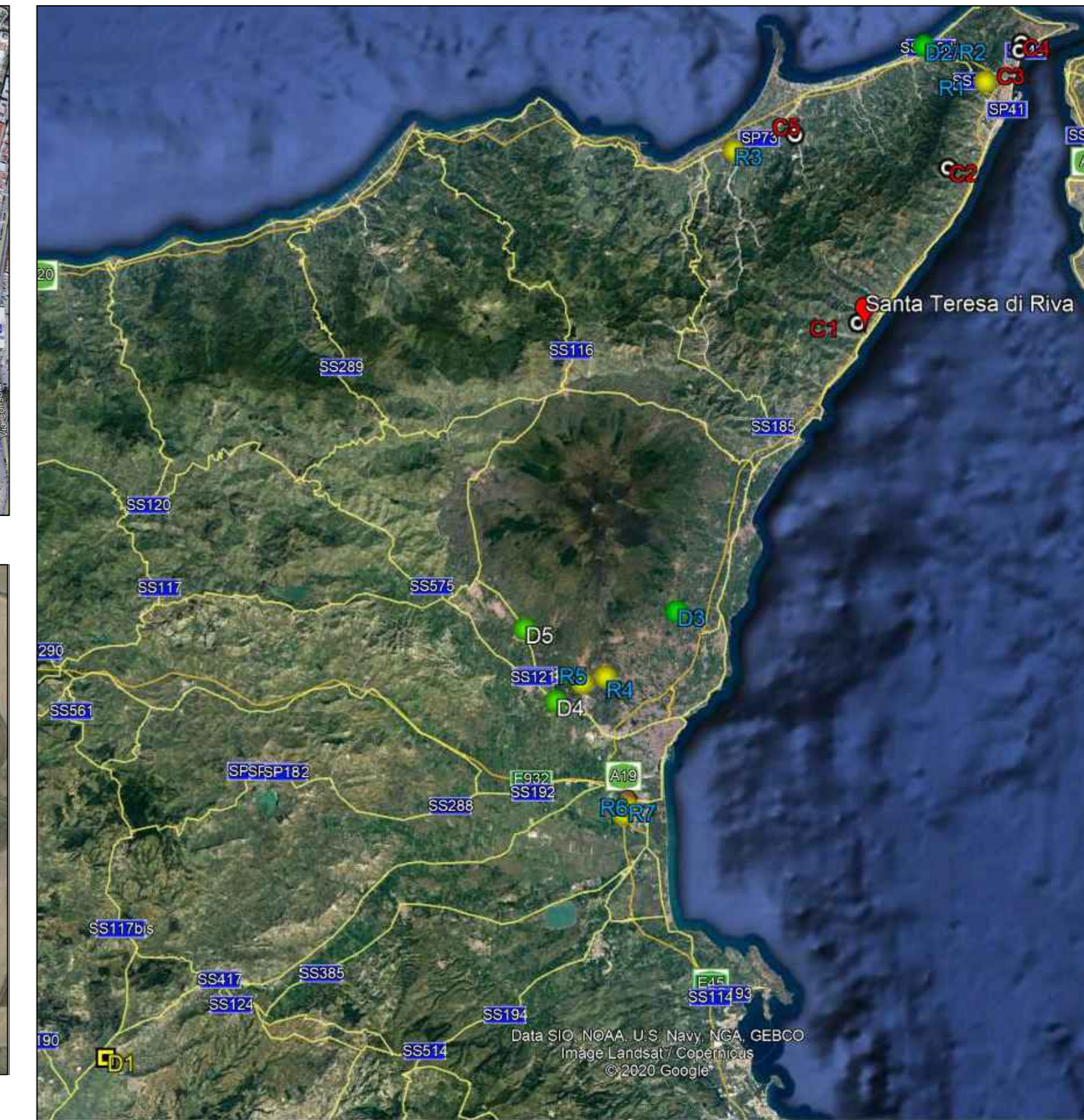
C4: Ditta MARGHERITA s.r.l.- Loc.Calafato C.da Fortino Messina ME - Sabbia e ghiaia



C5: DI MAIO GIUSEPPE - C.da Fanuso Santa Lucidel Mela ME - Calcare



D1: ECOSUD ITALIA S.r.l. - C-da Serralunga Niscemi CL -Discarica Inerti

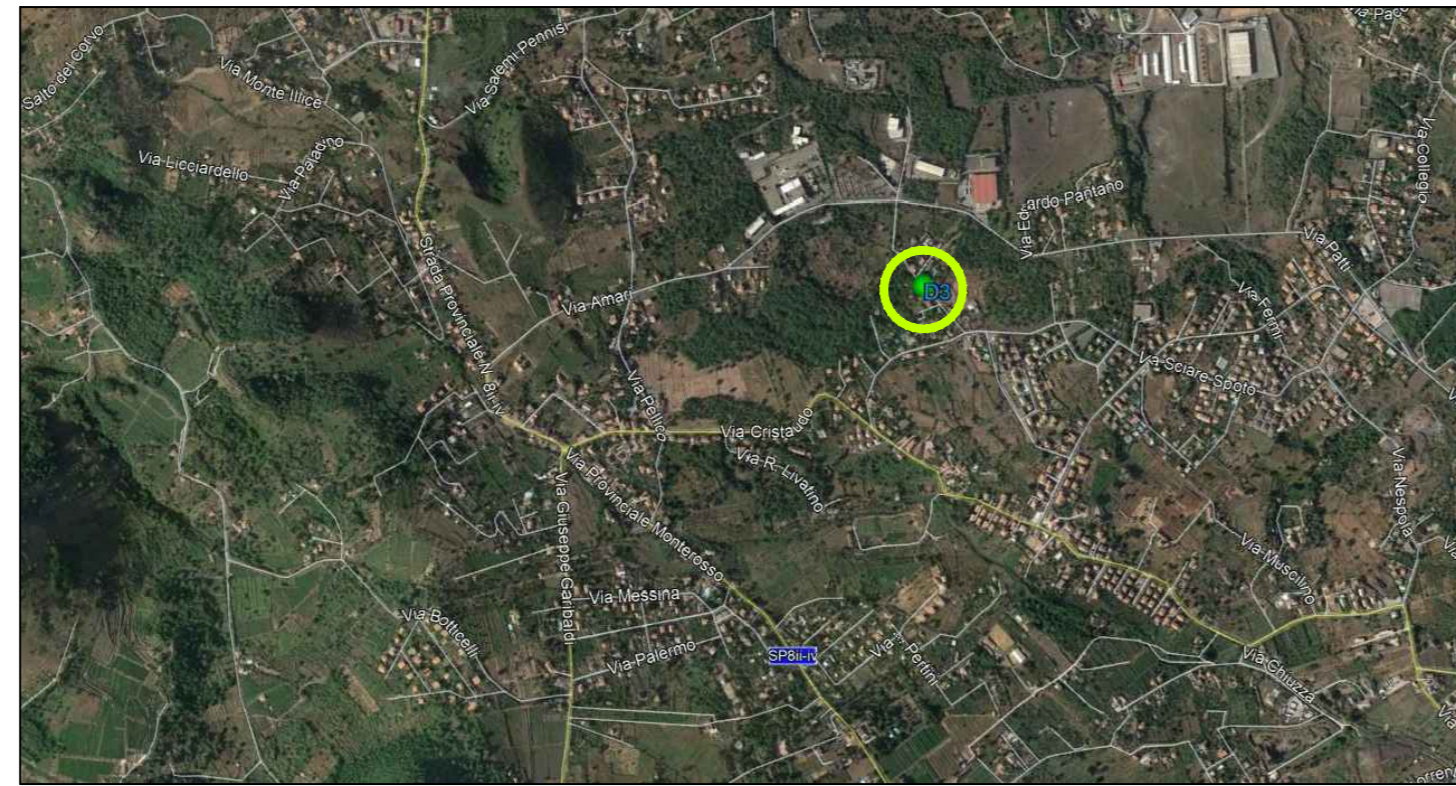


Ubicazione Cave e discariche su immagine satellitare (Google Earth)

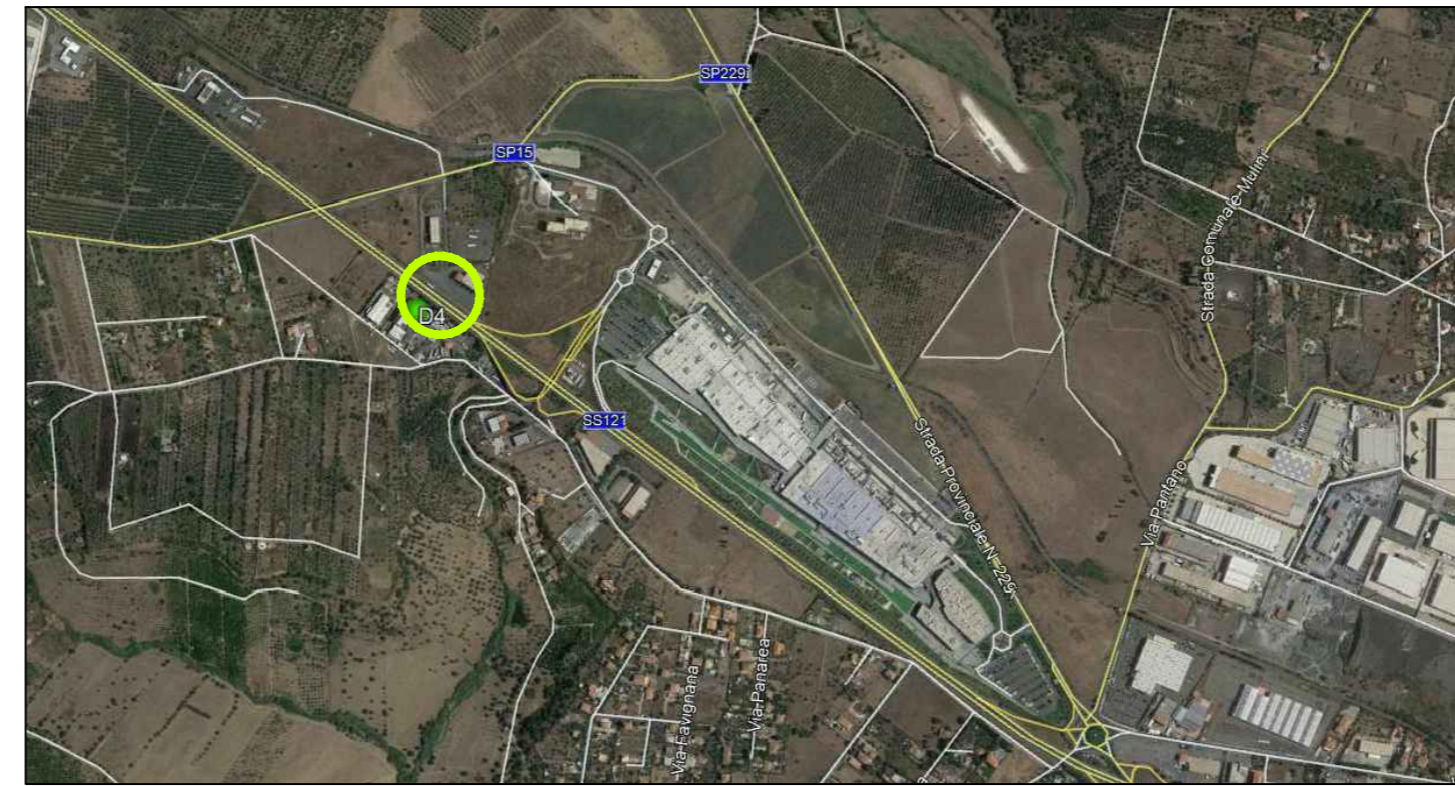
- Cx: Siti approvvigionamento inerti
- Dx: Discariche rifiuti inerti e non pericolosi
- Rx: Impianti di recupero



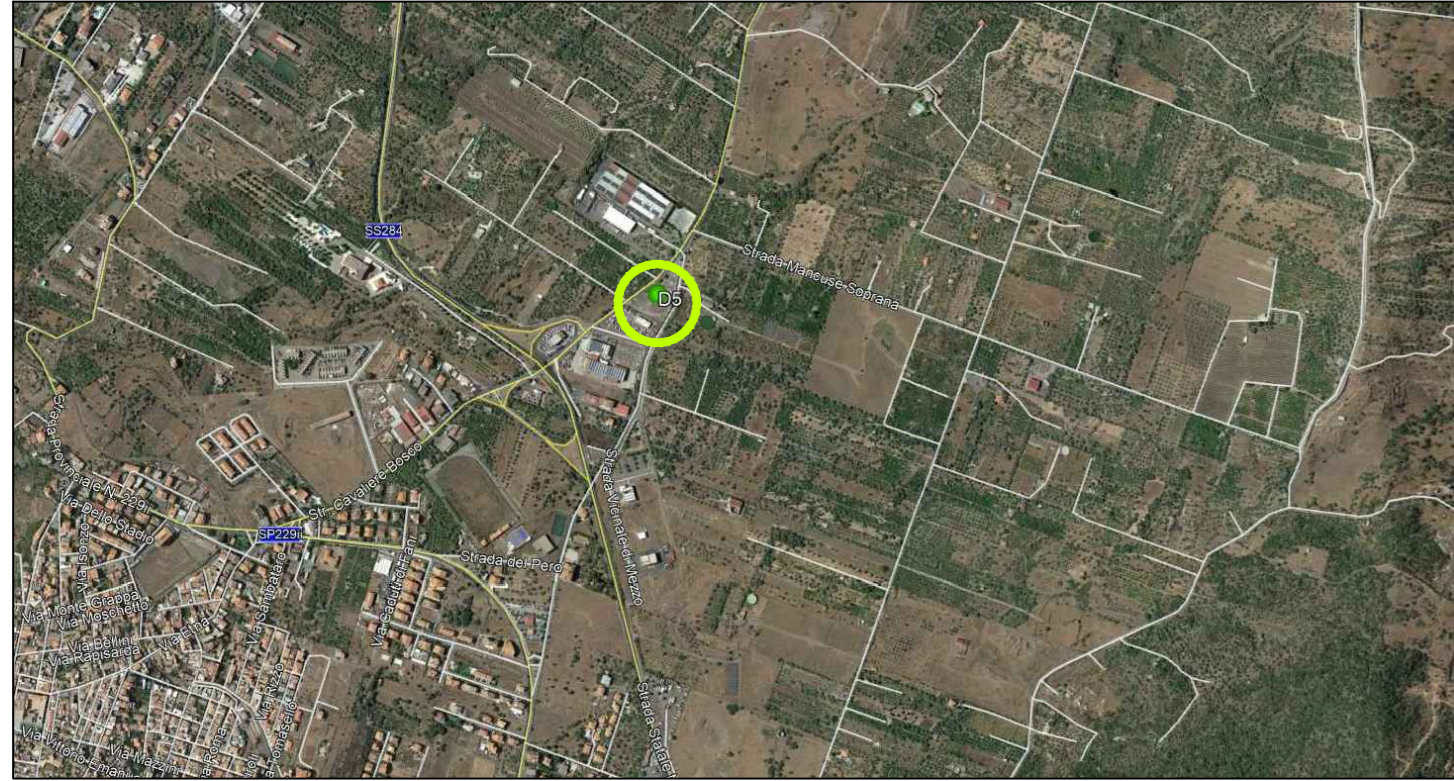
D2/R2: GESTAM sas Zona Asi (exPirelli) Villafranca ME - Discarica rifiuti non pericolosi e recupero



D3: META SERVICE - Via G.Galilei Aci Sant'Antonio CT - Discarica rifiuti non pericolosi



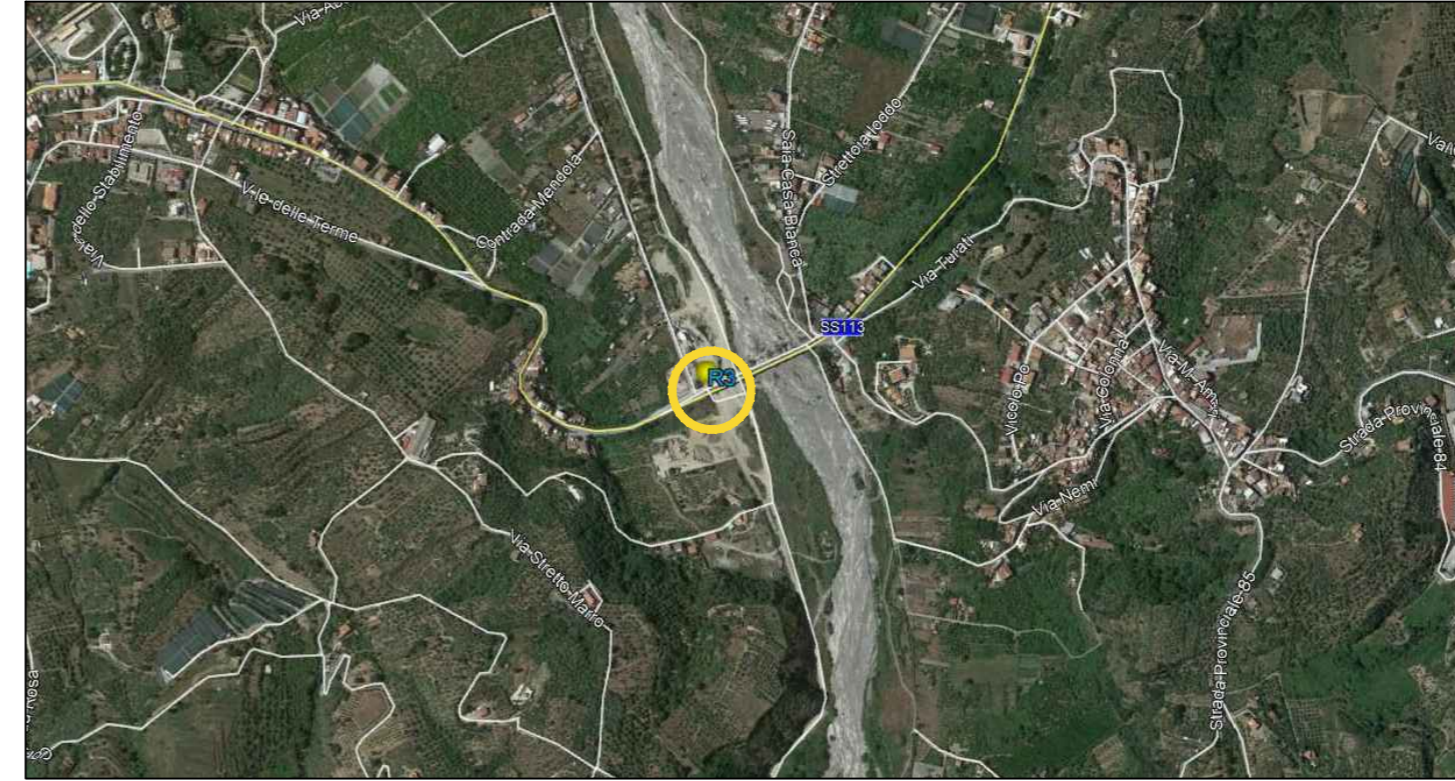
D4: FG s.r.l. - Valcorrente Belpasso CT -Discarica rifiuti non pericolosi



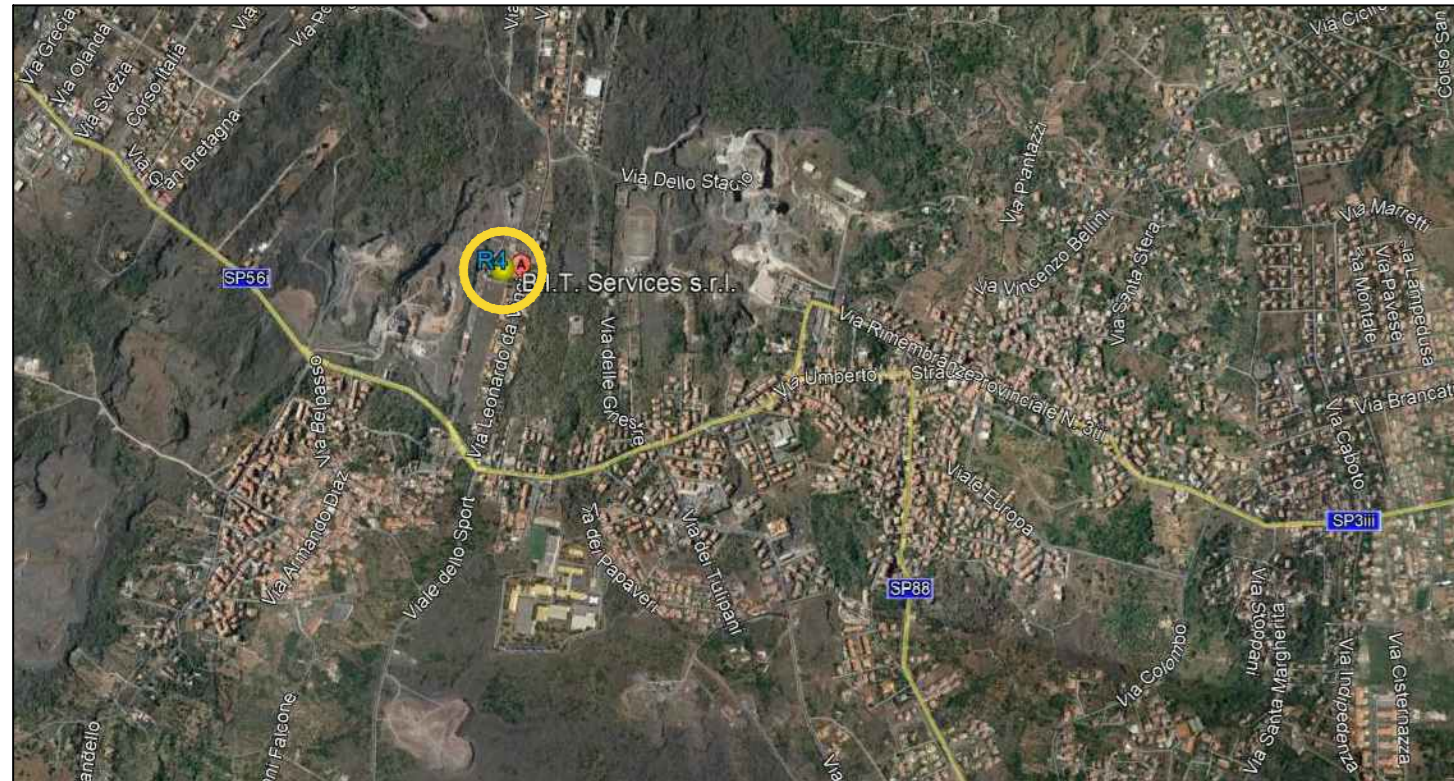
D5: MARINO CORPORATION s.r.l Via Cavaliere Bosco n.27 Santa Maria di Licodia CT



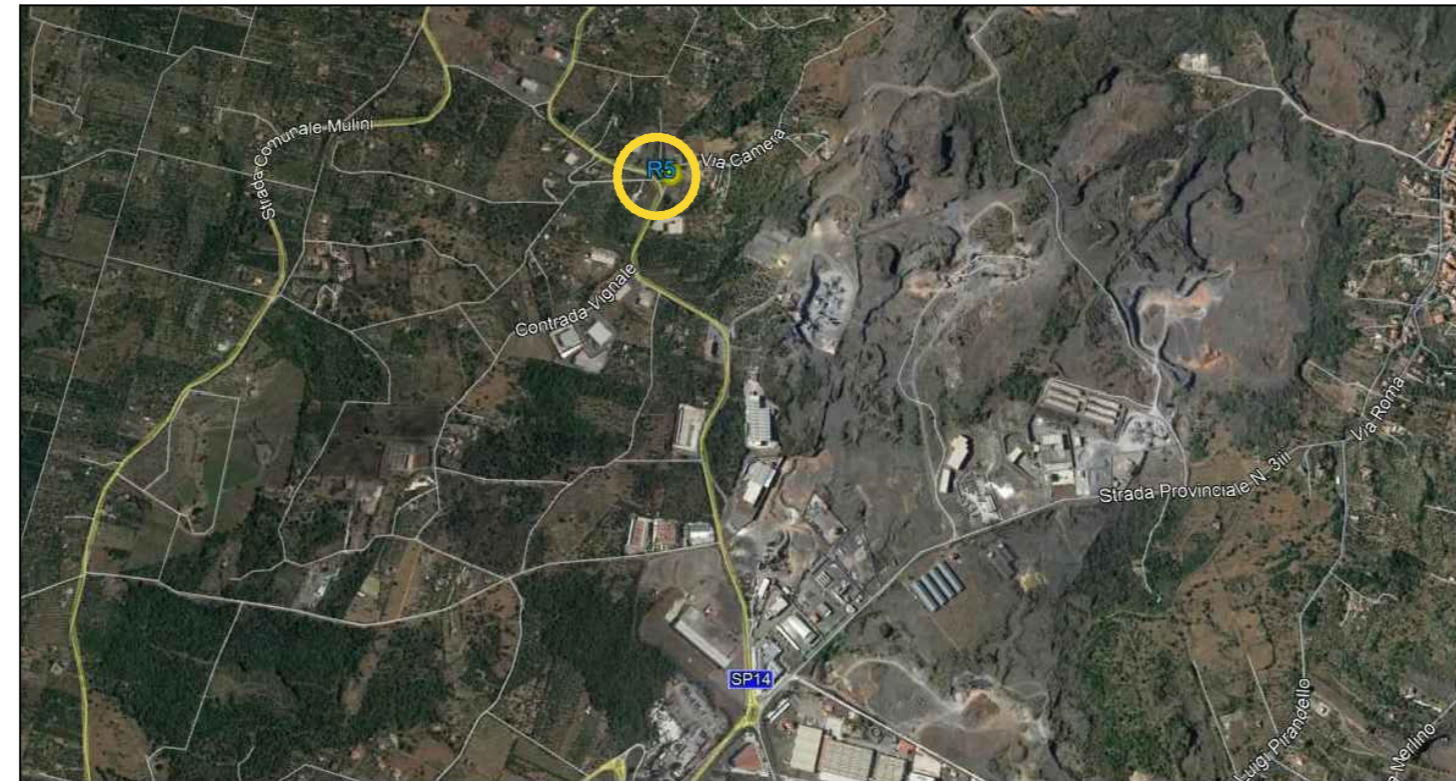
R1: CROCE SALVATORE C.da Vallone Guidara Messina ME



R3: TORRE GIOVANNIS.r.l. San Giovanni Ospedale Terme Vigliatore ME



R4: B.I.T.SERVICES C.da Perniciaro Belpasso CT




R5: F.I.T.E.S.snc Piano Tavola Belpasso CT




R6: ECOIN s.r.l. Z.I. BloccoGiancata Catania CT


R7: METAL FERRO s.r.l. Strada Primosole Catania CT



COMUNE DI SANTA TERESA DI RIVA  
Città Metropolitana di Messina



**REALIZZAZIONE DEL NUOVO SVINCOLO AUTOSTRADALE  
DI SANTA TERESA VAL D'AGRO' DELL'AUTOSTRADA A18 MESSINA  
CATANIA E CORRISPONDENTI COLLEGAMENTI ALLA VIABILITA' ORDINARIA**  
CUP: F91B13000720001 CIG: 8059596PCD



<p><b>PROGETTAZIONE</b></p> <p>Mandatario: <b>PROGER</b></p> <p>Mandante: <b>PROGIN</b></p> <p><b>DINAMICA s.r.l.</b> Ingegneria - Servizi - Consulenza</p>	<p>PROGER S.p.A. <b>DIRETTORE TECNICO</b> Dott. Ing. Stefano PALLAVICINI</p> <p>PROGIN S.p.A. <b>DIRETTORE TECNICO</b> Dott. Ing. Lorenzo INFANTE</p> <p>DINAMICA s.r.l. <b>DIRETTORE TECNICO</b> Dott. Ing. Antonio SUTERA</p>	<p>PROJECT MANAGER DELL'R.T.I.: Dott. Ing. Carlo LISTORTI</p> <p>PROJECT MANAGER ASSISTANT: PROGETTAZIONE INFRASTRUTTURALE: PROGETTAZIONE STRUTTURALE: PROGETTAZIONE IMPIANTI TECNOLOGICI: GEOLOGO: RESPONSABILE GEOTECNICA: ESPERTO IDROLOGIA ED IDRAULICA:</p>	<p>RESPONSABILE INTEGRAZIONE PRESTAZIONI SPECIALISTICHE: Dott. Ing. Antonio GRIMALDI</p> <p>Dott. Ing. Salvatore RUSSO Dott. Ing. Lorenzo INFANTE Dott. Ing. Michele PIRRO Dott. Ing. Stefano PALLAVICINI Dott. Ing. Paolo IORIO Dott. Ing. Enrico D'ARGENZIO Dott. Geol. Marco SANDRUCCI Dott. Ing. Ylenia MASCARUCCI Dott. Ing. Umberto RICCI Geom. Antonio FERLAZZO Dott. Ing. Jacopo BENEDETTI Dott. Ing. Domenico DICUONZO</p>
---	---	--	---

**PROGETTO DEFINITIVO**

**PROGETTO INFRASTRUTTURA**

**SVINCOLO DI INTERCONNESSIONE A18**

**Ubicazione siti di cave e discariche**

Questo elaborato è di proprietà della Proger S.p.A. pertanto non può essere riprodotto né integralmente, né in parte senza l'autorizzazione scritta dello stesso. Non è utilizzabile per scopi diversi da quelli per cui è stato fornito.	Commissio <b>P20062</b>	Nome File D14011101_00.dwg	Codice Elaborato <b>D 14 01 L 11 01</b>	Rev <b>00</b>	Scala -
---	----------------------------	-------------------------------	--	------------------	------------

REVISIONI	REV.	DATA	EMISSIONE	MOTIVAZIONE	SCOPPETTA	IORIO	INFANTE
	00	25/01/2021	EMISSIONE				
					REDDATO	CONTROLLATO	APPROVATO

RESPONSABILE DELLE INTEGRAZIONI DELLE PRESTAZIONI SPECIALISTICHE:	R.U.P.: Dott. Ing. Onofrio CRISAFULLI Supp. R.U.P.: Dott. Ing. Adriano GRASSI	VISTI/APPROVAZIONI:
---	--	---------------------