

Quadro generale della viabilità



via Spagnolo - Cavalcavia su A18



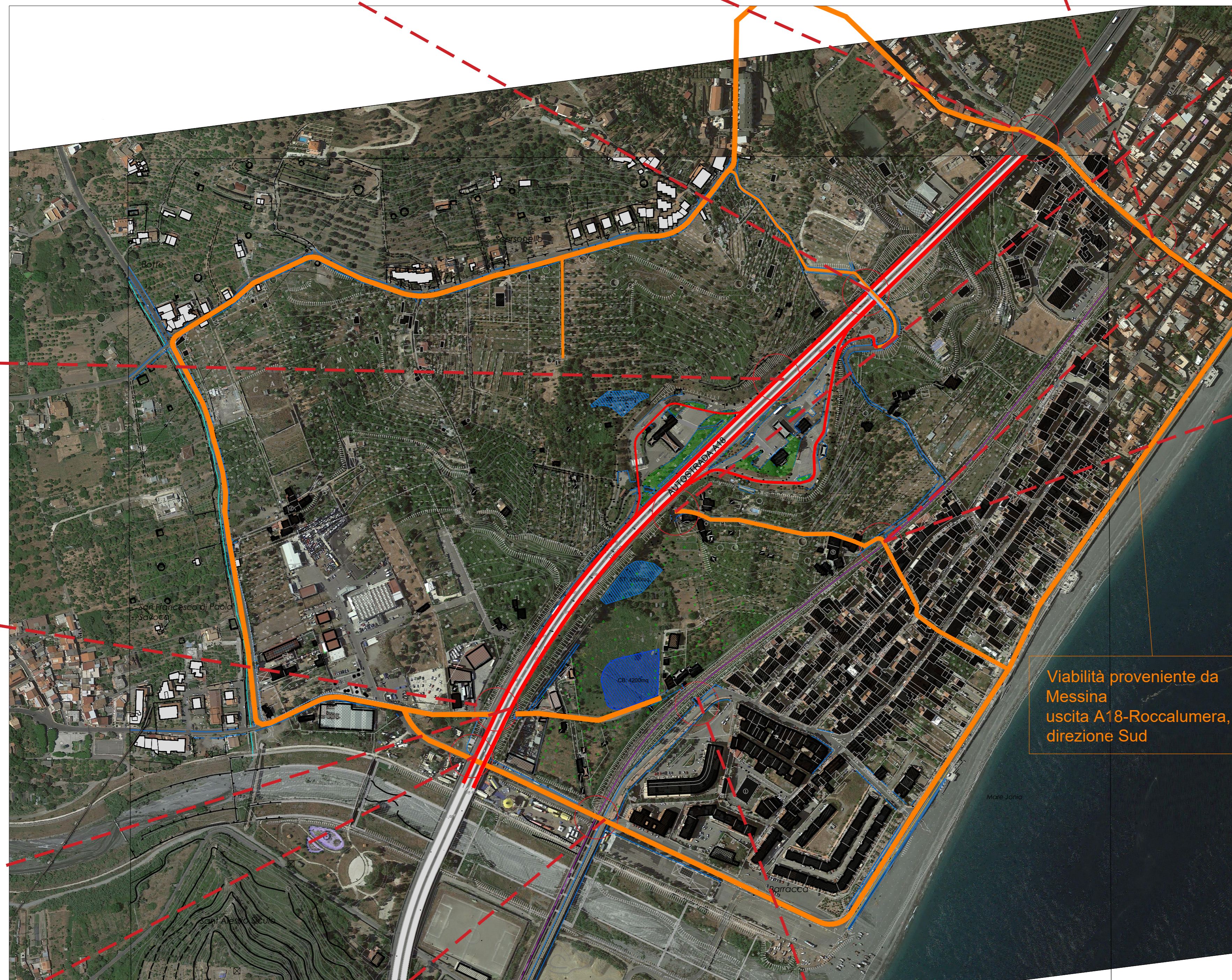
via Savoca - Sottovia A18



via Porto - Sottovia FS



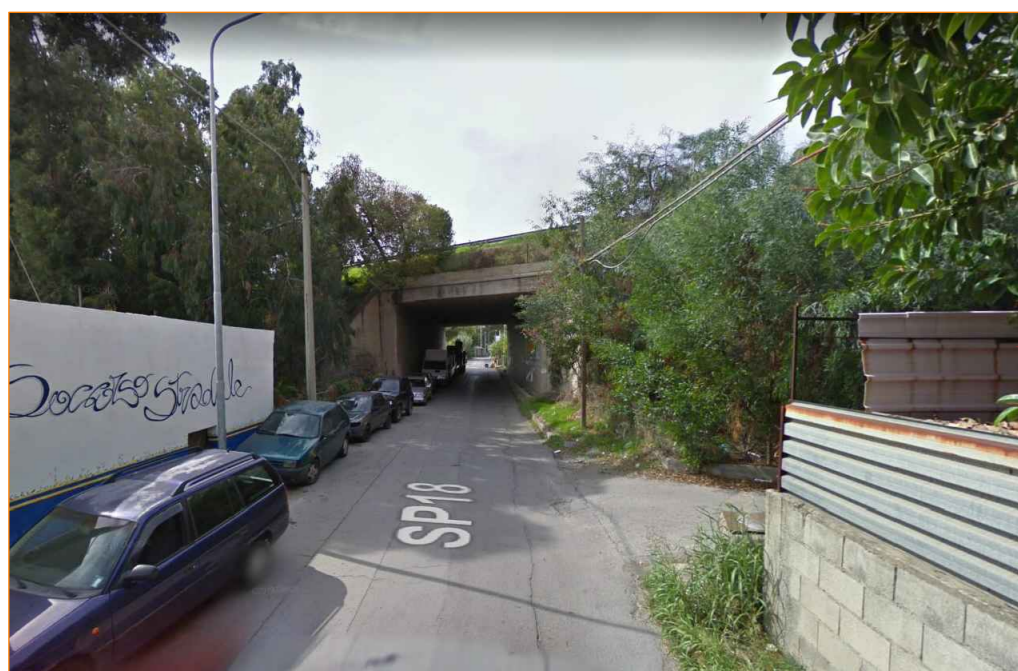
via Spagnolo - Sottovia A18



Viabilità proveniente da Messina uscita A18-Roccalumera, direzione Sud



A18 - Accesso area di servizio dismessa, direz. Catania



via Catalano/SP18 - Sottovia A18 - lato mare



via Catalano - Sottovia A18 - lato monte



via Agrò - Sottovia A18



via Agrò - Sottovia FS



SP18/SS114 - via Nazionale - Sottovia FS

**LEGENDA**

- CB: Cantiere Base
- ST: Stoccaggio Terre
- Viabilità esistente
- Traffico di Cantiere su Autostrada A18

COMUNE DI SANTA TERESA DI RIVA  
Città Metropolitana di Messina

**REALIZZAZIONE DEL NUOVO SVINCOLO AUTOSTRADALE DI SANTA TERESA VAL D'AGRO' DELL'AUTOSTRADA A18 MESSINA**  
CATANIA E CORRISPONDENTI COLLEGAMENTI ALLA VIABILITA' ORDINARIA  
CUP: F91B13000720001 CIG: 8059596PCD

**PROGETTAZIONE**  
Mandatario: **PROGER**  
Mandante: **PROGIN**  
**DINAMICA s.r.l.**

**PROGER S.p.A.**  
DIRETTORE TECNICO  
Dott. Ing. Stefano PALLAVICINI

**PROGIN S.p.A.**  
DIRETTORE TECNICO  
Dott. Ing. Lorenzo INFANTE

**DINAMICA s.r.l.**  
DIRETTORE TECNICO  
Dott. Ing. Antonino SUTERA

PROJECT MANAGER DELL'R.T.I.:  
Dott. Ing. Carlo LISTORTI

PROJECT MANAGER ASSISTANT:  
Dott. Ing. Salvatore RUSSO

PROGETTAZIONE INFRASTRUTTURALE:  
Dott. Ing. Lorenzo INFANTE

PROGETTAZIONE STRUTTURALE:  
Dott. Ing. Stefano PALLAVICINI  
Dott. Ing. Paolo IORIO

PROGETTAZIONE IMPIANTI TECNOLOGICI:  
Dott. Ing. Enrico D'ARGENZIO

GEODILOGO:  
Dott. Geol. Marco SANDRUCCI

ESPERTO IDROLOGIA ED IDRAULICA:  
Dott. Ing. Umberto RICCI

COORDINATORE SICUREZZA IN FASE DI PROGETTAZIONE:  
Dott. Ing. Davide FERLIZZO

RESPONSABILE INTERFERENZE E ESPROPRIE:  
Geom. Antonino CHILIE'

RESPONSABILE DELLA QUALITA':  
Dott. Ing. Jacopo BENEDETTI

GIUVANE PROFESSIONISTA:  
Dott. Ing. Domenico DICUONZO

**PROGETTO DEFINITIVO**  
**PROGETTO INFRASTRUTTURA**  
**SVINCOLO DI INTERCONNESSIONE A18**  
Studio della Viabilità

Questo elaborato è di proprietà della Proger S.p.A. pertanto non può essere riprodotto né integralmente, né in parte senza l'autorizzazione scritta dello stesso. Da non utilizzare per scopi diversi da quelli per cui è stato fornito.

Commissio	Nome File	Codice Elaborato	Rev	Scala
P20062	D:\401\1301_00.dwg	D 14 01 L 13 01	00	1:2000

REVISIONI	DATA	EMMISSIONE	MOTIVAZIONE	SCOPPETTA	IORIO	INFANTE
00	25/01/2021	EMMISSIONE				
REV.	DATA	EMMISSIONE	MOTIVAZIONE	REDDATTO	CONTROLLATO	APPROVATO

RESPONSABILE DELLE INTEGRAZIONI DELLE PRESTAZIONI SPECIALISTICHE:  
R.U.P.:  
Supp. R.U.P.:

Dott. Ing. Onofrio CRISAFULLI  
Dott. Ing. Adriano GRASSI

VISTI/APPROVAZIONI: