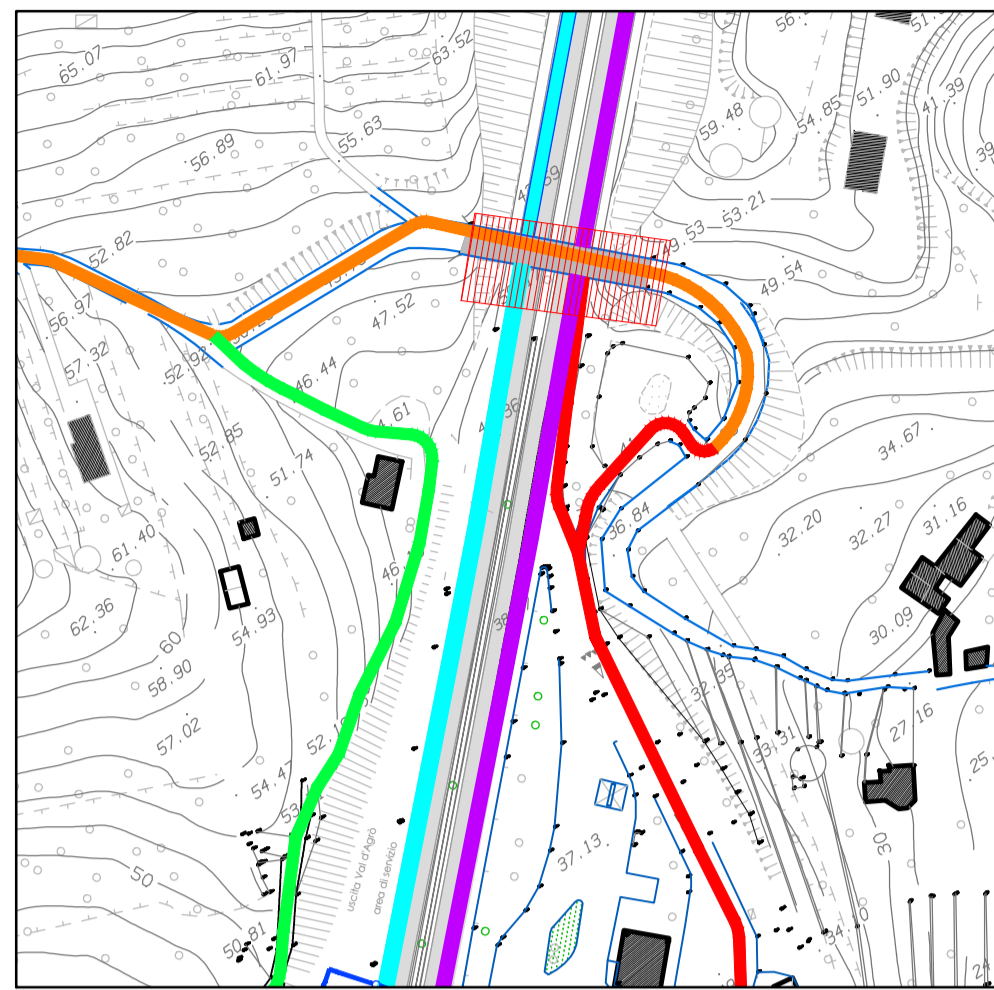


### DEMOLIZIONE E COSTRUZIONE CAVALCAVIA NORD (CV01)

STRALCIO PLANIMETRIA FASE 1a - SCALA 1:2000

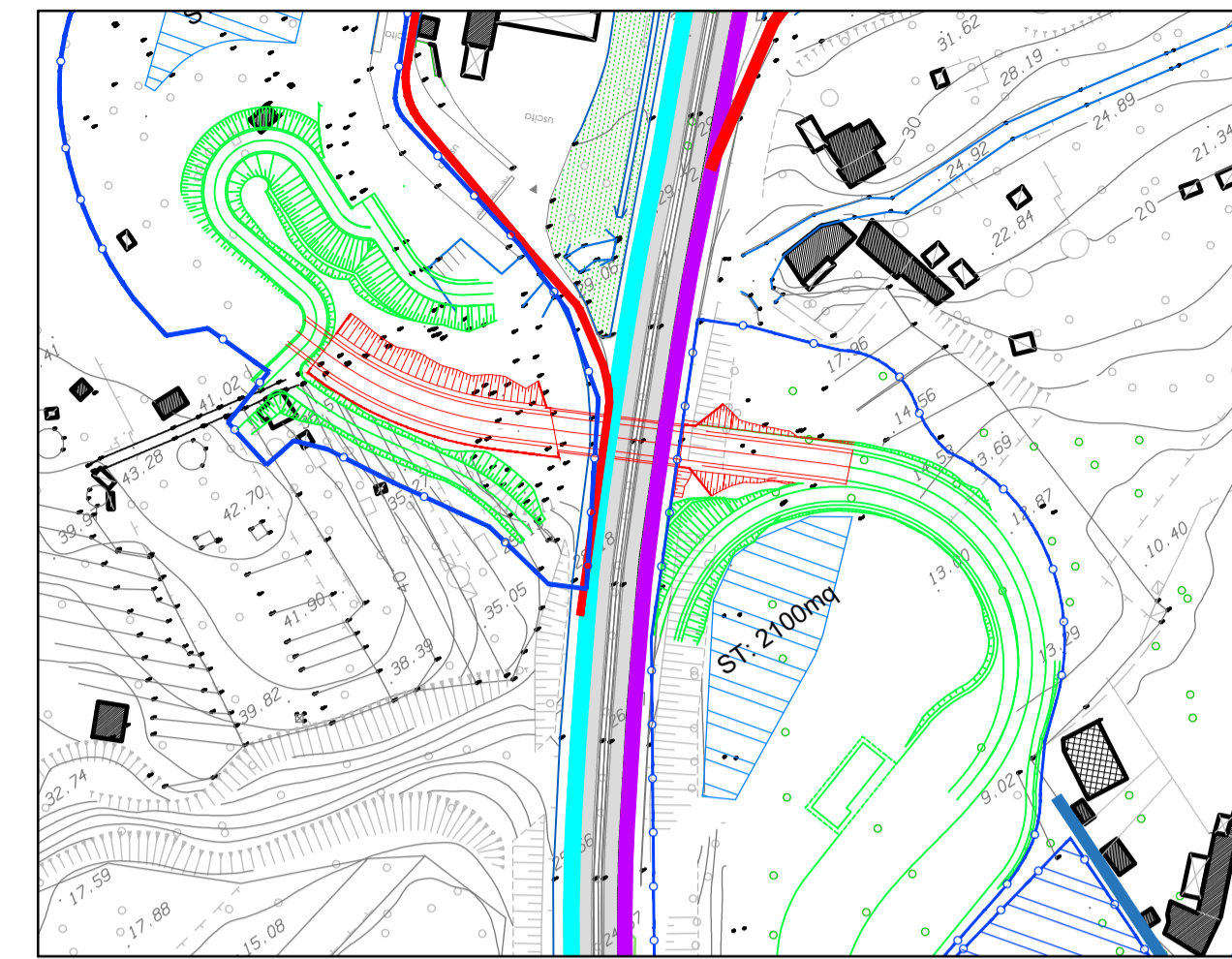


La demolizione del cavalcavia è prevista in una sola notte con pinze e martelli pneumatici, previo smontaggio delle barriere e protezione del manto stradale con letto di sabbia.

Per il varo dell'impalcato metallico è previsto l'utilizzo di carrelli mobili con sollevatori idraulici. Il varo sarà eseguito in una notte con chiusura totale della sede Autostradale. Il pre-assemblaggio dell'impalcato metallico avverrà su idoneo piazzale realizzato in adiacenza alla sede autostradale.

### REALIZZAZIONE SOTTOVIA S2E

STRALCIO PLANIMETRIA FASE 1b - SCALA 1:2000



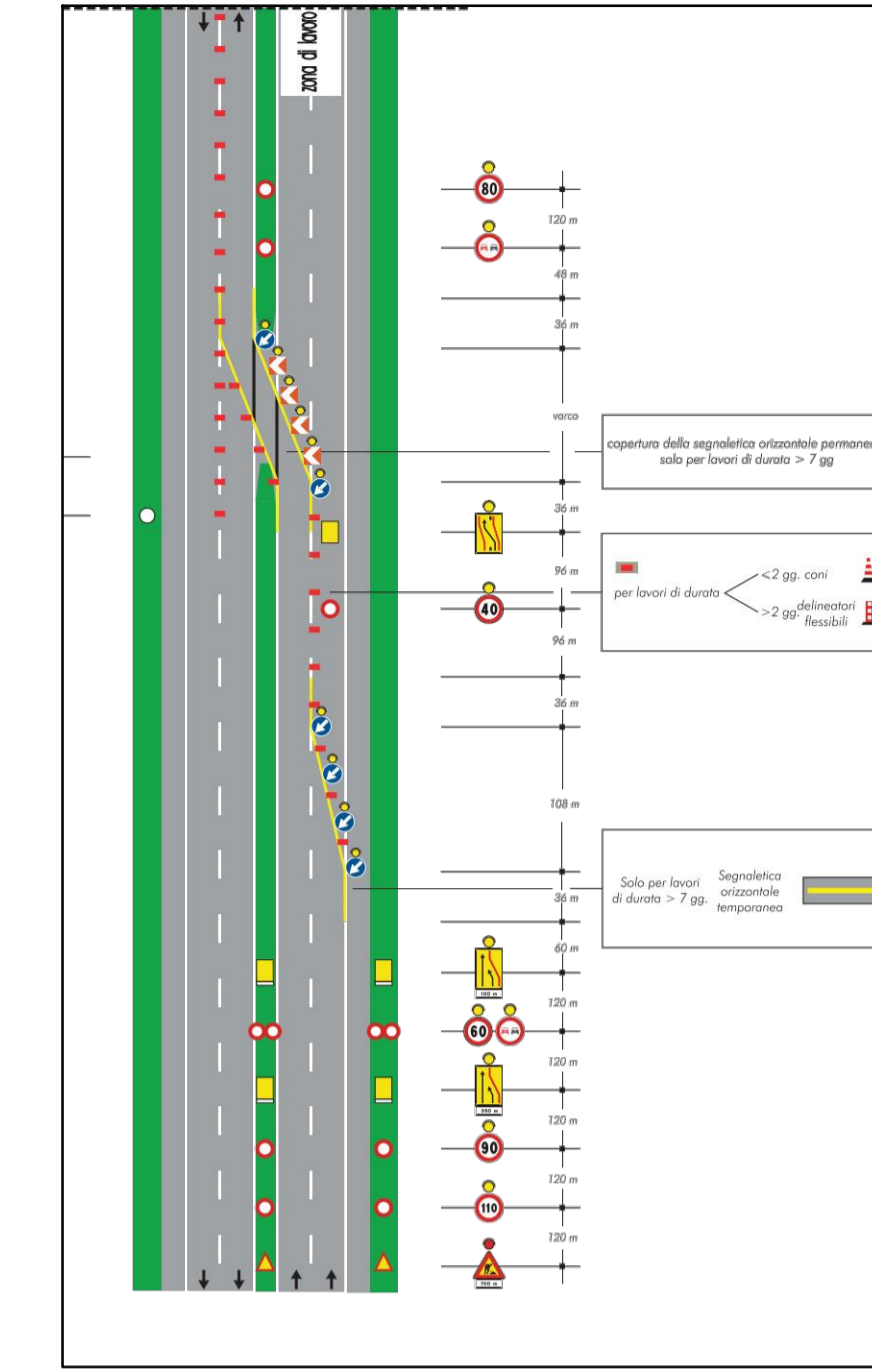
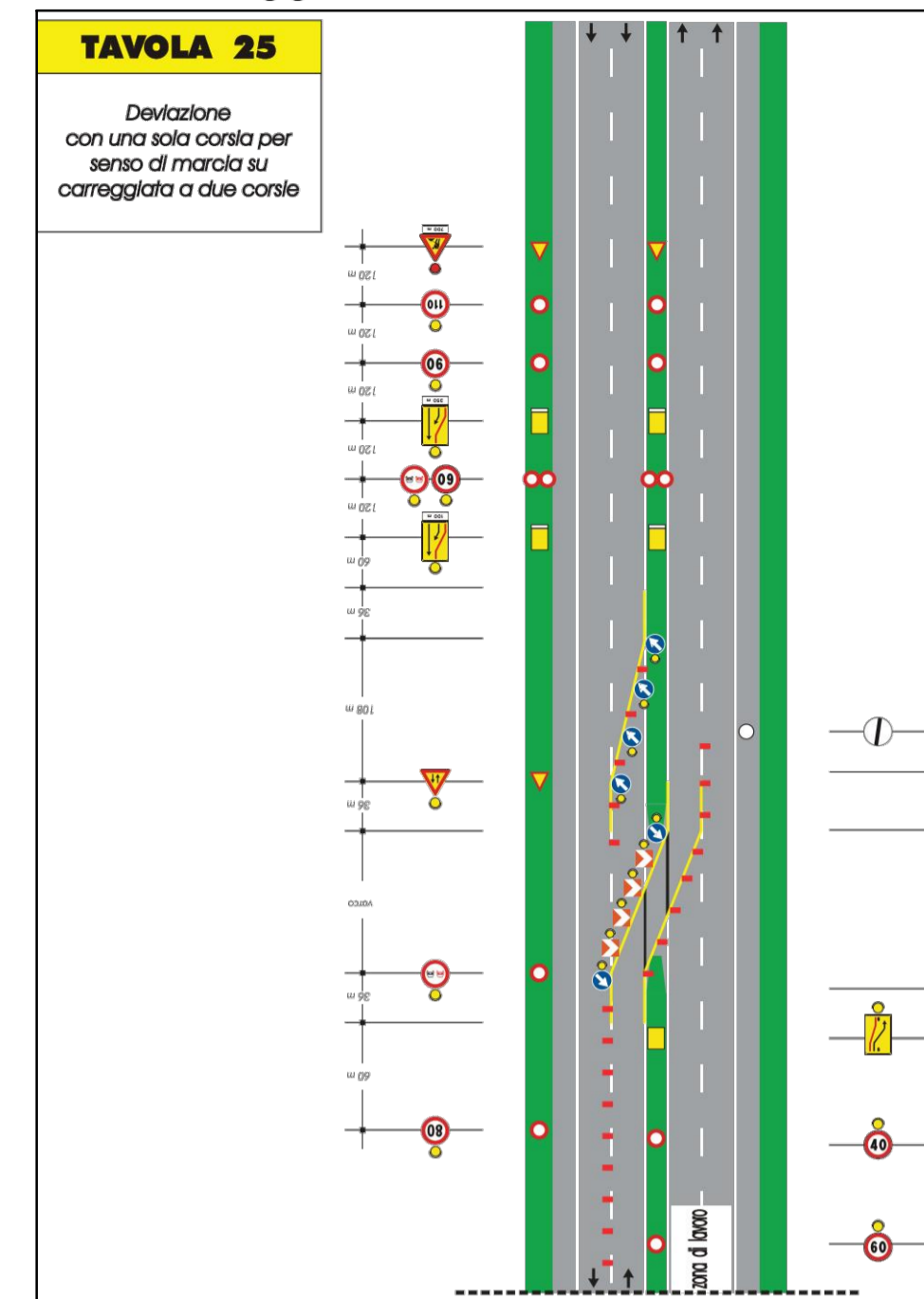
SOTTOFASE 1b.1 - Realizzazione sottopasso S2E sulla carreggiata NORD

- chiusura della carreggiata NORD ed installazione segnaletica provvisoria come nel tipologico Tavola 25;
- traffico sulla carreggiata SUD a doppio senso di marcia;

SOTTOFASE 1b.2 - Realizzazione sottopasso S2E sulla carreggiata SUD

- chiusura della carreggiata SUD ed installazione segnaletica provvisoria come nel tipologico Tavola 25;
- traffico sulla carreggiata NORD a doppio senso di marcia;

Segnaletica temporanea da adottare durante le lavorazioni alternativamete sulle due carreggiate



LEGENDA	
	Fase con Opere da realizzare
	Fase con Opere Realizzata
	CB: Cantiere Base
	ST: Stoccaggio Terre
	Viabilità esistente
	Percorso di collegamento tra la viabilità esistente e le aree di cantiere
	Pista di cantiere
	Viabilità di servizio e di accesso alla proprietà private
	Traffico di Cantiere su Autostrada A18
	Recinzione cantiere
	Carreggiata SUD
	Carreggiata NORD

### DEMOLIZIONE CAVALCAVIA ESISTENTE

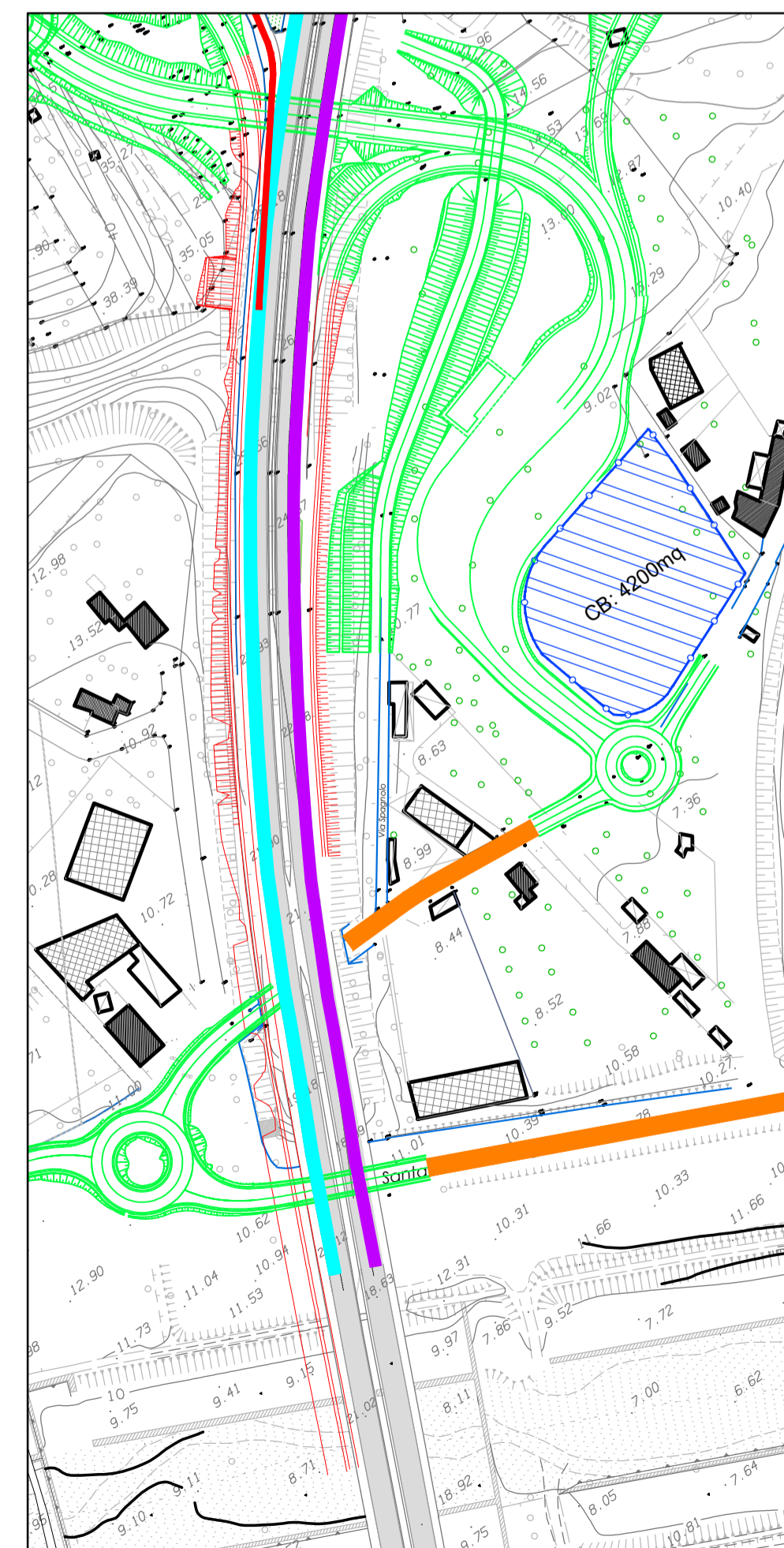


### VARO NUOVO CAVALCAVIA (CV01)

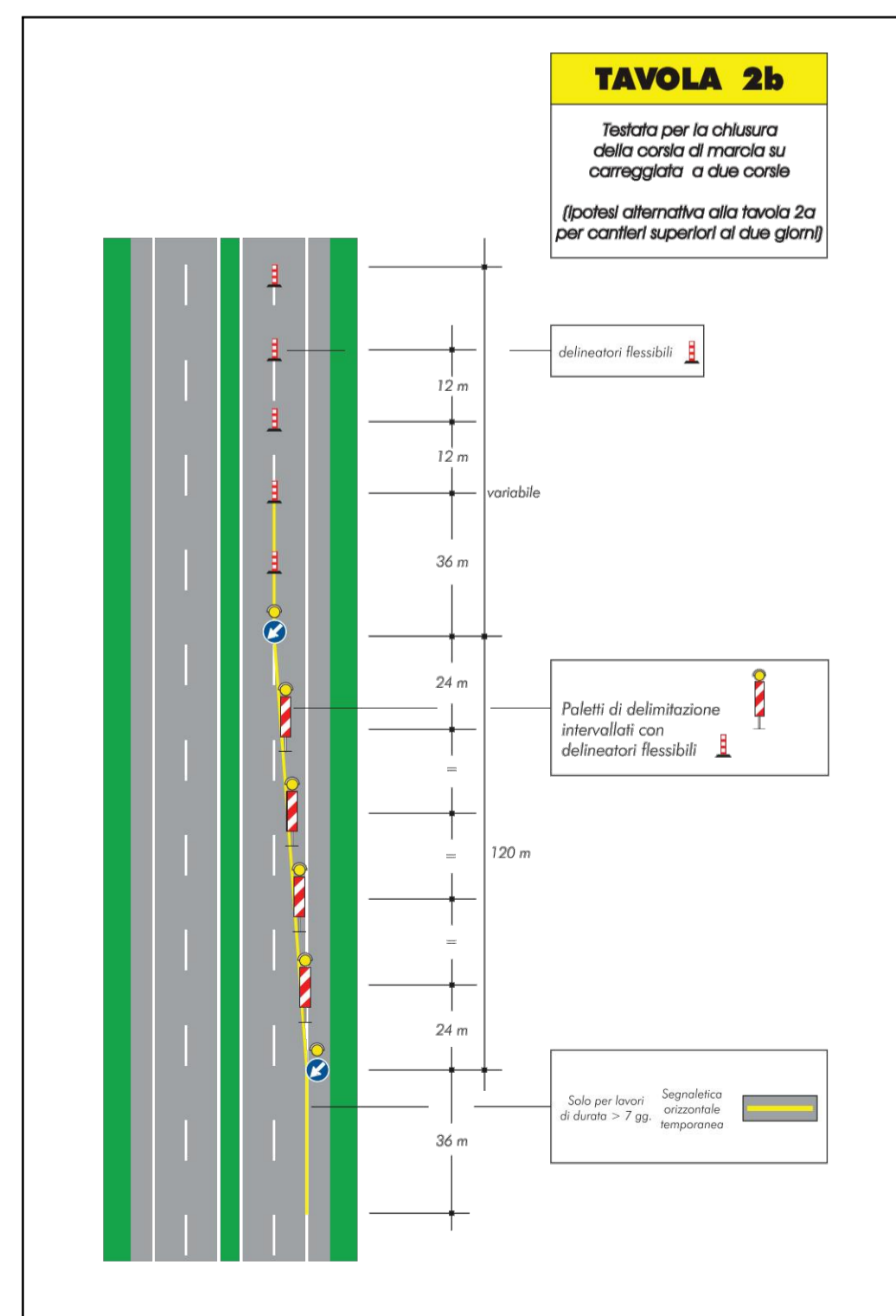


### REALIZZAZIONI INNESTI RAMO C E RAMO B CON A18

STRALCIO PLANIMETRICO FASE 4a - SCALA 1:2000

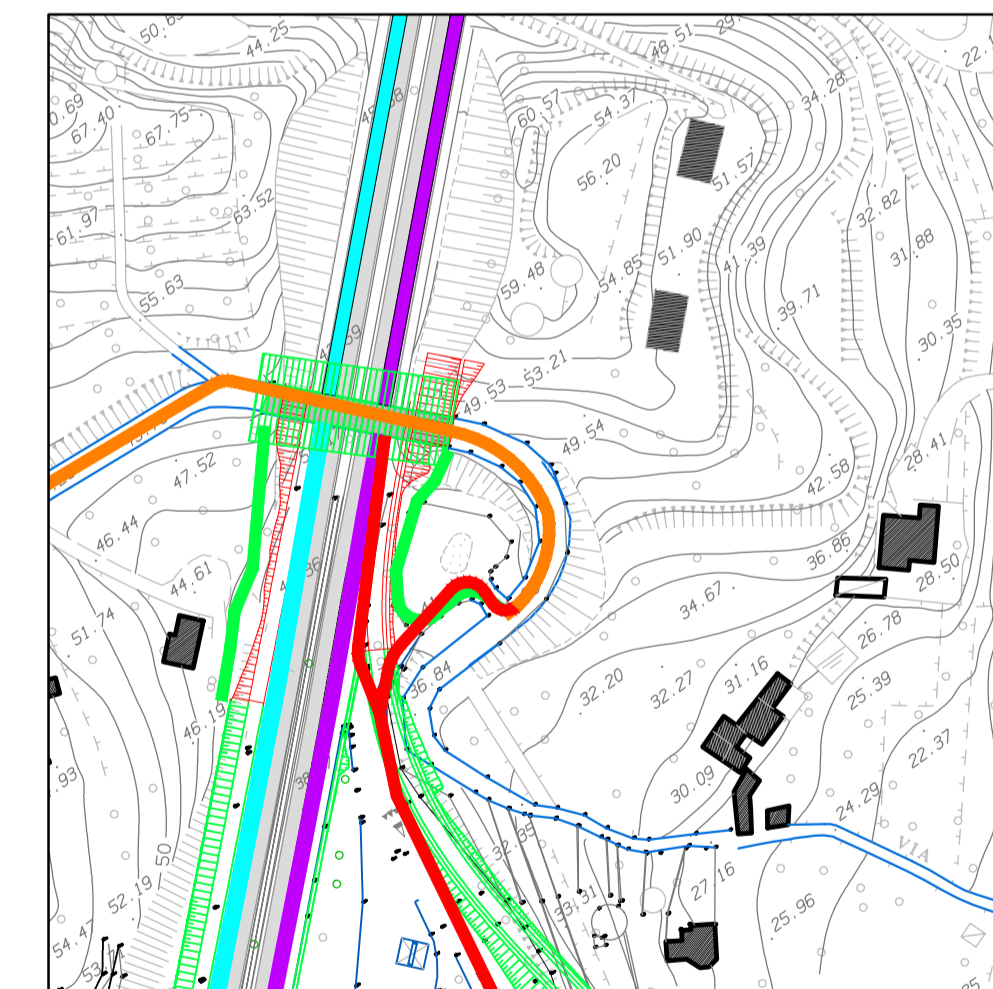


Per la realizzazione innesti dei rami C e B si prevede la chiusura temporanea delle corsie di marcia lasciando in esercizio le sole corsie di accelerazione. La segnaletica provvisoria Autostradale è riportata nella Tavola 2b.

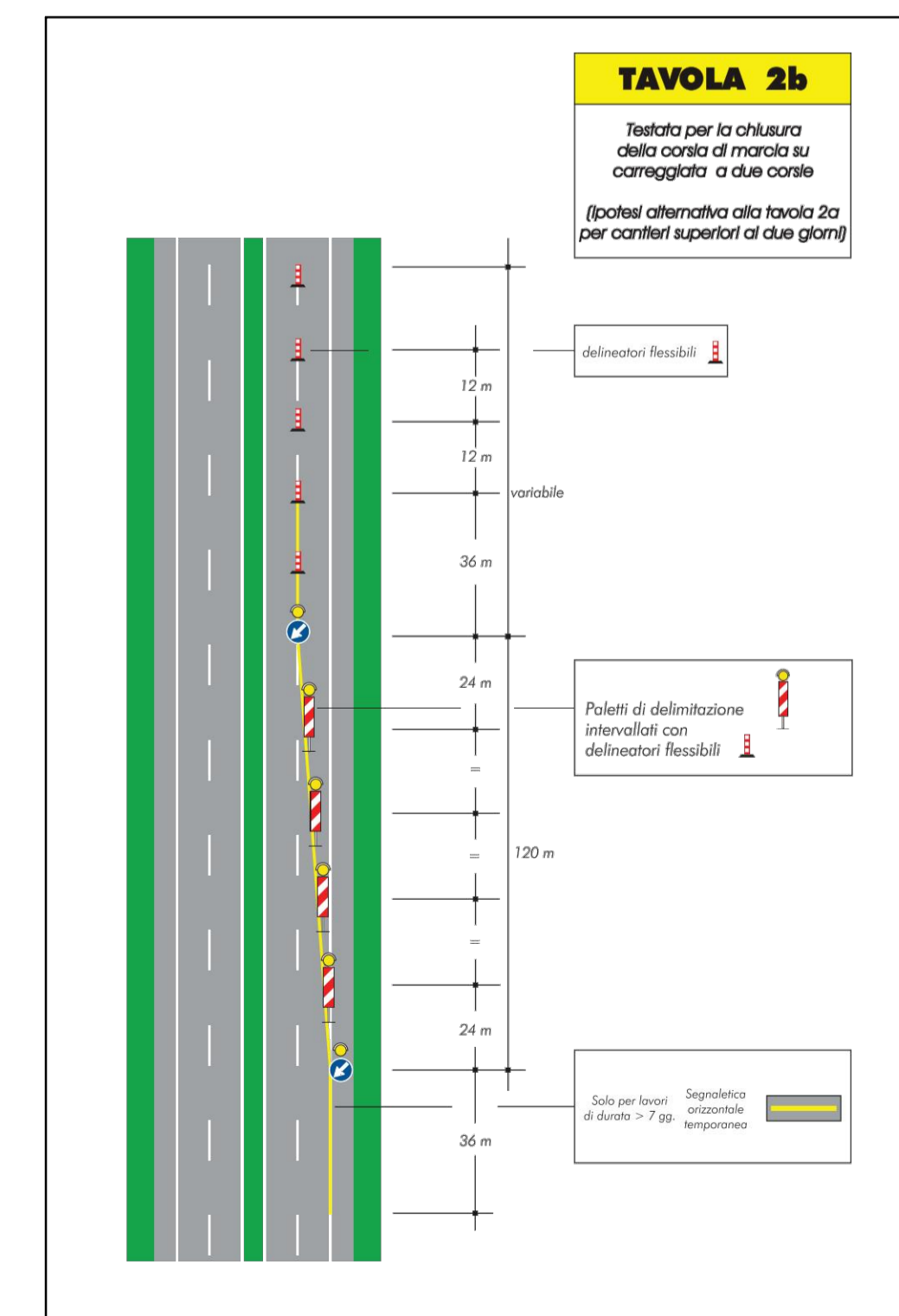


### REALIZZAZIONI INNESTI RAMO A E RAMO D CON A18

STRALCIO PLANIMETRICO FASE 4b - SCALA 1:2000



Per la realizzazione innesti dei rami C e B si prevede la chiusura temporanea delle corsie di marcia lasciando in esercizio le sole corsie di accelerazione. La segnaletica provvisoria Autostradale è riportata nella Tavola 2b.



COMUNE DI SANTA TERESA DI RIVA  
Città Metropolitana di Messina

**REALIZZAZIONE DEL NUOVO SVINCOLO AUTOSTRADALE DI SANTA TERESA VAL D'AGRO' DELL'AUTOSTRADA A18 MESSINA CATANIA E CORISPONDENTI COLLEGAMENTI ALLA VIABILITA' ORDINARIA**  
CUP: F91B13000720001 CIG: 805959FCD

<p><b>PROGETTAZIONE</b> Mandatario: <b>PROGER</b></p> <p>Mandante: <b>PROGIN</b></p> <p><b>LINAMICA</b></p>	<p><b>PROGER S.p.A.</b> DIRETTORE TECNICO Dott. Ing. Stefano PALLAVICINI</p> <p><b>PROGIN S.p.A.</b> DIRETTORE TECNICO Dott. Ing. Lorenzo INFANTE</p> <p><b>DINAMICA s.r.l.</b> DIRETTORE TECNICO Dott. Ing. Antonino SUTERA</p>	<p>PROGETTO DEFINITIVO CANTIERIZZAZIONE</p> <p>Impatti sull'esercizio Autostradale - Segnaletica provvisoria e chiusure notturne</p> <p>PROGETTO MANAGER DELL'R.T.I.: Dott. Ing. Carlo LISTORTI</p> <p>PROGETTO MANAGER ASSISTANT: PROGETTAZIONE INFRASTRUTTURALE: Dott. Ing. Salvatore RUSSO Dott. Ing. Lorenzo INFANTE Dott. Ing. Michele PIRRO Dott. Ing. Stefano PALLAVICINI Dott. Ing. Paolo IORIO</p> <p>PROGETTAZIONE STRUTTURALE: Dott. Ing. Enrico D'ARGENZI Dott. Geol. Marco SANDRUCCI Dott. Ing. Ylenia MASCARUCCI Dott. Ing. Umberto RICCI</p> <p>PROGETTAZIONE IMPIANTI TECNOLOGICI: GEOLOGO: RESPONSABILE GEOTECNICA: ESPERTO IDROLOGIA ED IDRAULICA: COORDINATORE SICUREZZA IN FASE DI PROGETTAZIONE: RESPONSABILE INTERFERENZE E ESPROPRIE: RESPONSABILE DELLA QUALITA': GIOVANE PROFESSIONISTA:</p> <p>RESPONSABILE INTEGRAZIONE PRESTAZIONI SPECIALISTICHE: Dott. Ing. Antonio GRIMALDI</p> <p>Geom. Antonio CHALEF Dott. Ing. Marco BENEDETTI Dott. Ing. Domenico DICUONZO</p>
---	--	--

Questo elaborato è di proprietà della Proger S.p.A. pertanto non può essere riprodotto né integrato, né in parte senza l'autorizzazione scritta dello stesso. Da non utilizzare per scopi diversi da quelli per cui è stato fornito.	Commissio P20062	Nome File D1401-L2006_00.dwg	Codice Elaborato D 14 01 L 20 01 00	Rev 00	Scala 1:2000
--	---------------------	---------------------------------	--	-----------	-----------------

REVISIONI	DATA	MOTIVAZIONE	REDDATTO	CONTROLLATO	APPROVATO
00	10/05/2021	RECEPIMENTO OSSERVAZIONI CAS	SCOPPETTA	IORIO	INFANTE

RESPONSABILE DELLE INTEGRAZIONI DELLE PRESTAZIONI SPECIALISTICHE:	R.U.P.: Supp. R.U.P.:	Dott. Ing. Onofrio CRISAFULLI Dott. Ing. Adriano GRASSI	VISTI/APPROVAZIONI:
---	--------------------------	--	---------------------