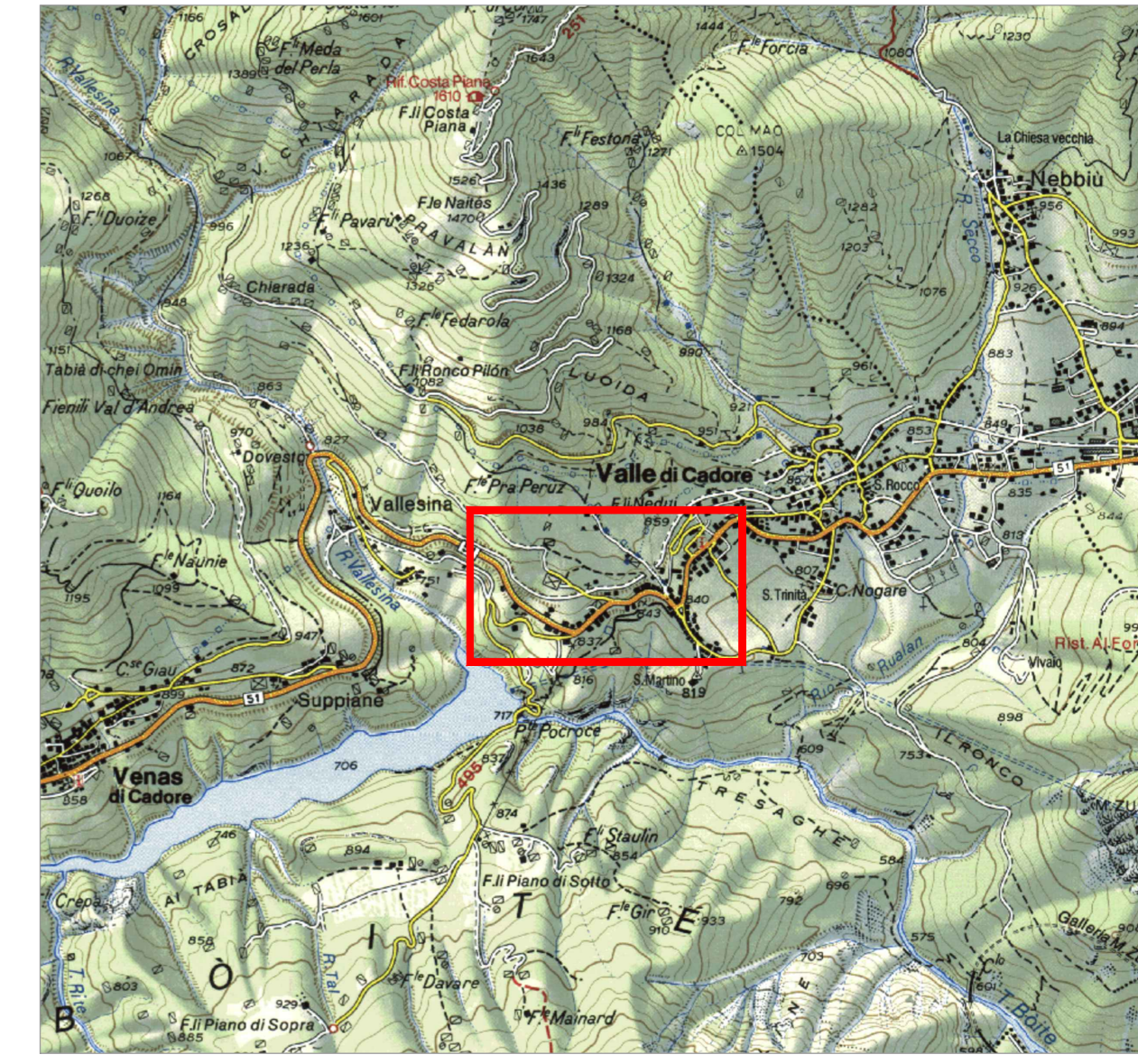
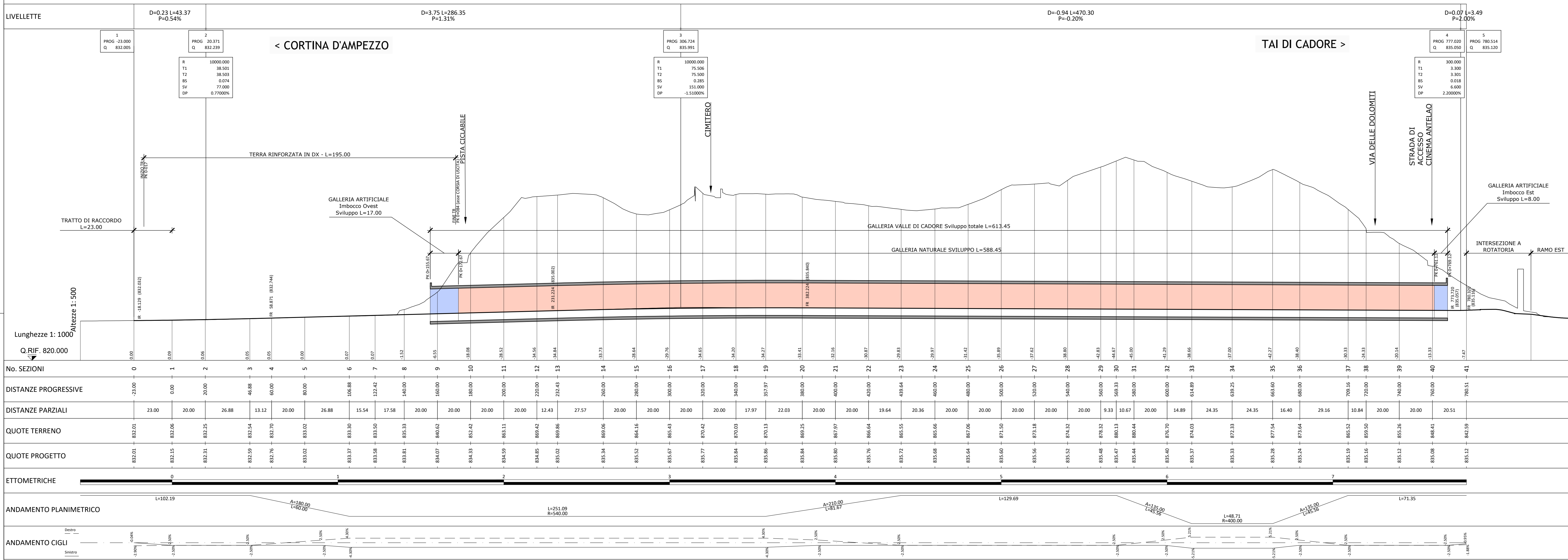


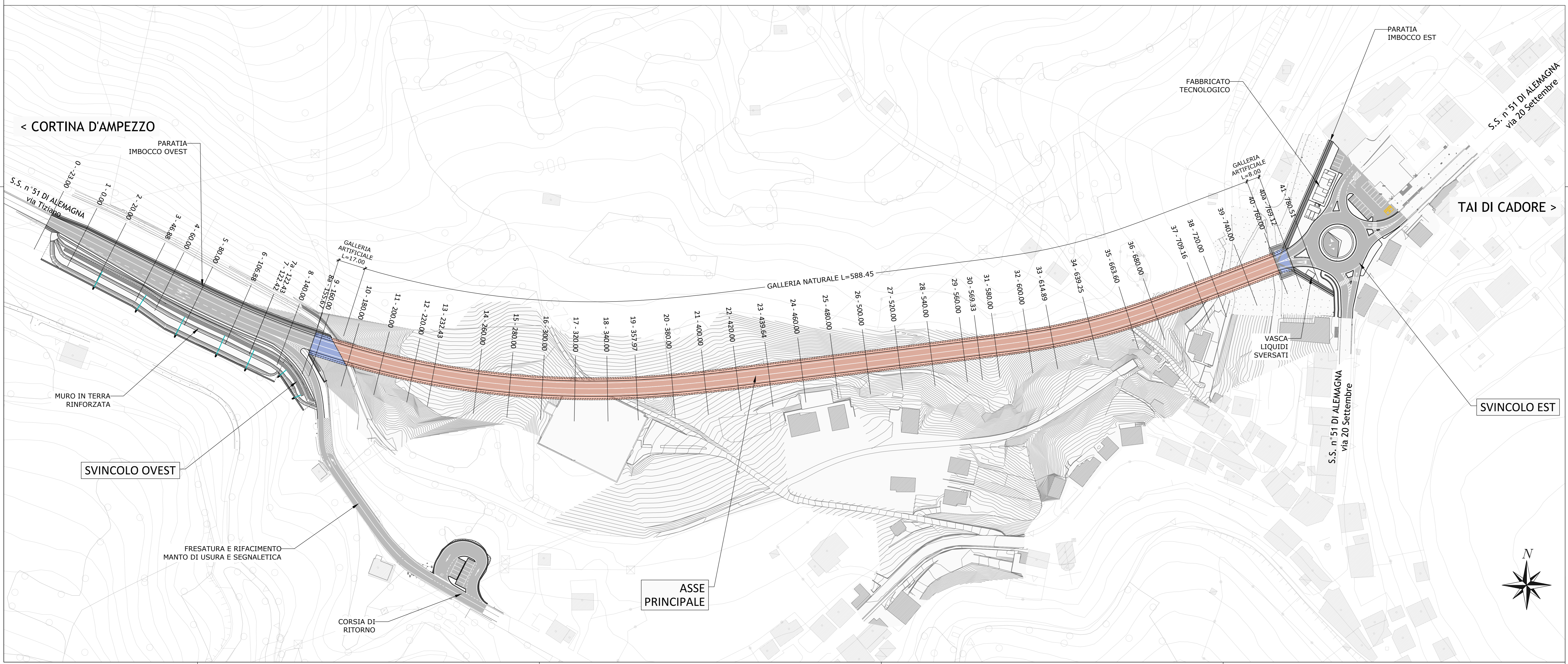
PROFILO LONGITUDINALE - Scala 1:1000/1:500



LEGENDA

- Galleria artificiale
- Galleria naturale Sviluppo L=588.45 m
- Pavimentazione stradale
- Opere d'arte

PLANIMETRIA DI PROGETTO - Scala 1:1000



Sanas
GRUPPO FS ITALIANE

S.S. 51 "di Alemagna"
Provincia di Belluno
Piano straordinario per l'accessibilità a Cortina 2021
Attraversamento dell'abitato di Valle di Cadore

PROGETTO ESECUTIVO COD. VE 14

RESPONSABILE INTEGRAZIONE PRESTAZIONI SPECIALISTICHE:
Dott. Ing. Paolo Cusino
Ord. Ingg. Prov. di Trento n° 2216

CAPOGRUPPO MANDATARIA:
SWS Engineering Spa

SWS
ORDINE DEGLI INGEGNERI DELLA PROV. DI TRENTO
Dott. Ing. Paolo Cusino
ISCRIZIONE ALBO n° 2216

IL GEOLOGO:
Dott. Geol. Andrea Oss
Ord. Geolog. Trentino / Alto Adige n° 300

IL COORDINATORE PER LA SICUREZZA IN FASE DI PROGETTAZIONE:
Dott. Ing. Paolo Cusino
Ord. Ingg. Prov. di Trento n° 2216

MANDANTE:
Coding Srl

VISTO IL RESPONSABILE DEL PROCEDIMENTO:
Dott. Ing. Ettore De la Grenada

PROGETTO STRADALE
Asse principale
Planimetria e Profilo di Progetto

CODICE PROGETTO	MSVE14	NO. FILE	PO0_P501_TRA_PP01_B	REVISIONE	B	SCALA:	1:1000/1:500
PROGETTO	21/01	ELAB.	PO0_P501_TRA_PP01				

B	Revisione istruttoria	10.2021	TOMASI	NAVE	CUCINO
A	Emissione	07.2021	TOMASI	NAVE	CUCINO
REV.	DESCRIZIONE	DATA	REDATTO	VERIFICATO	APPROVATO