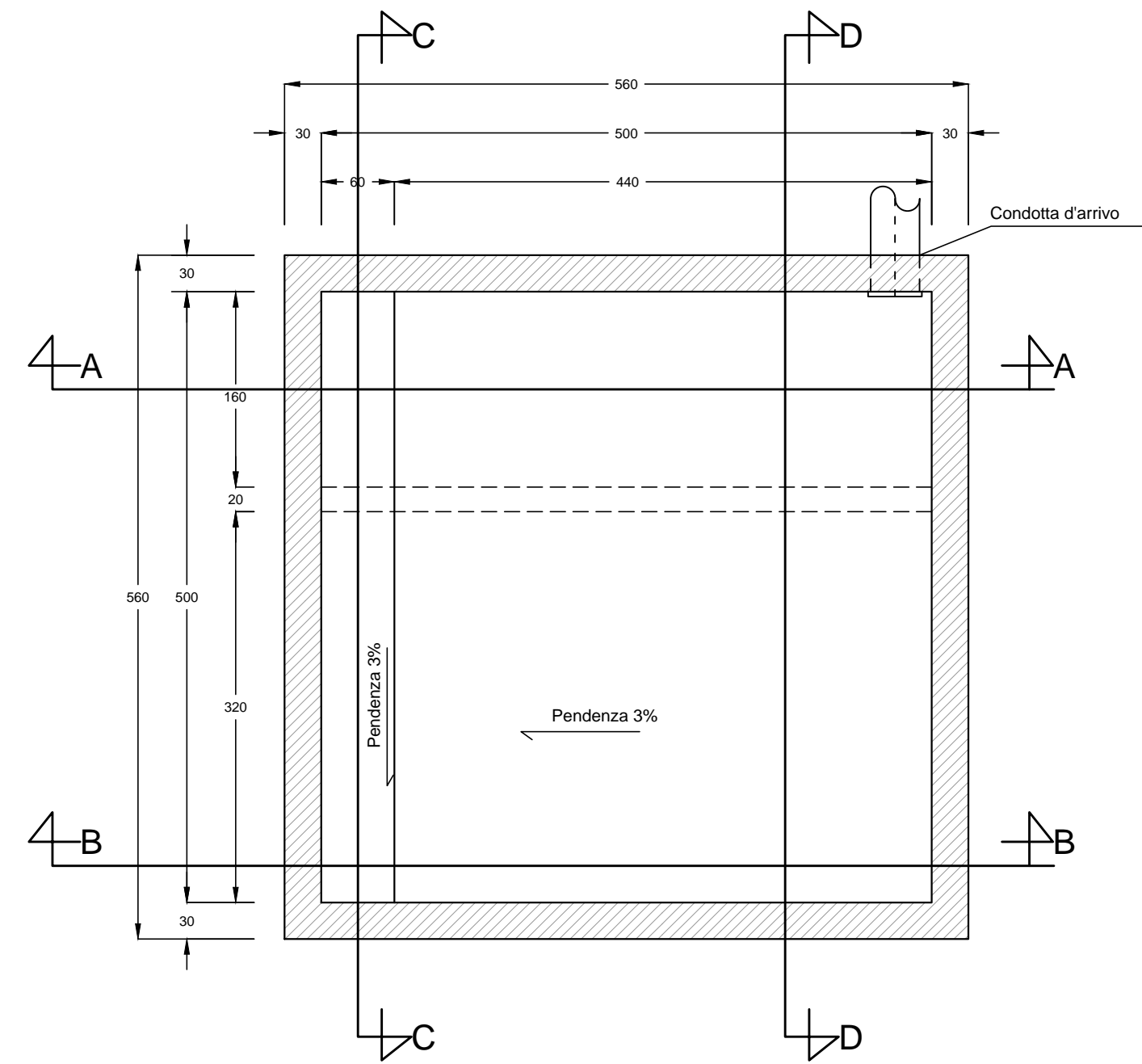
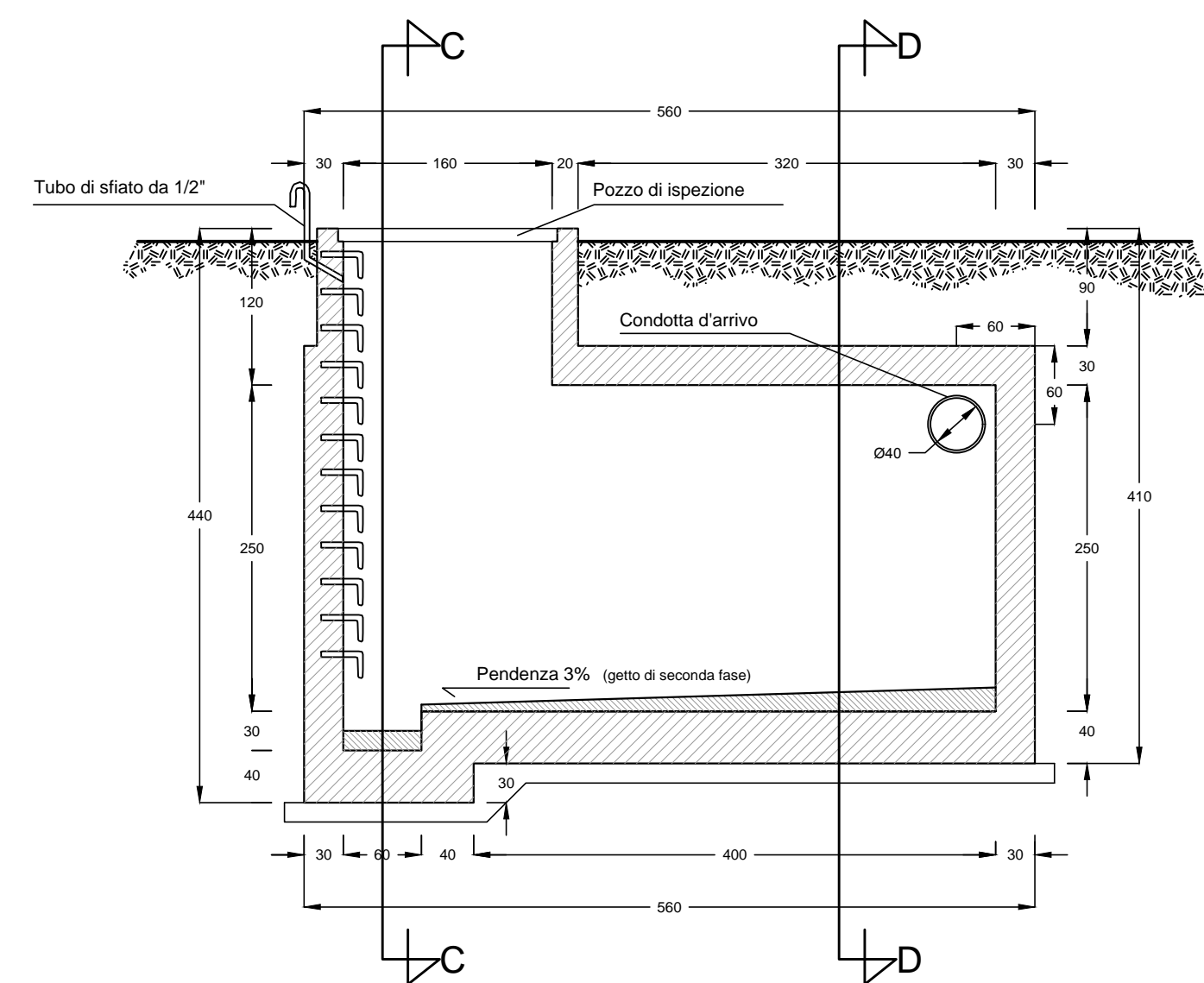


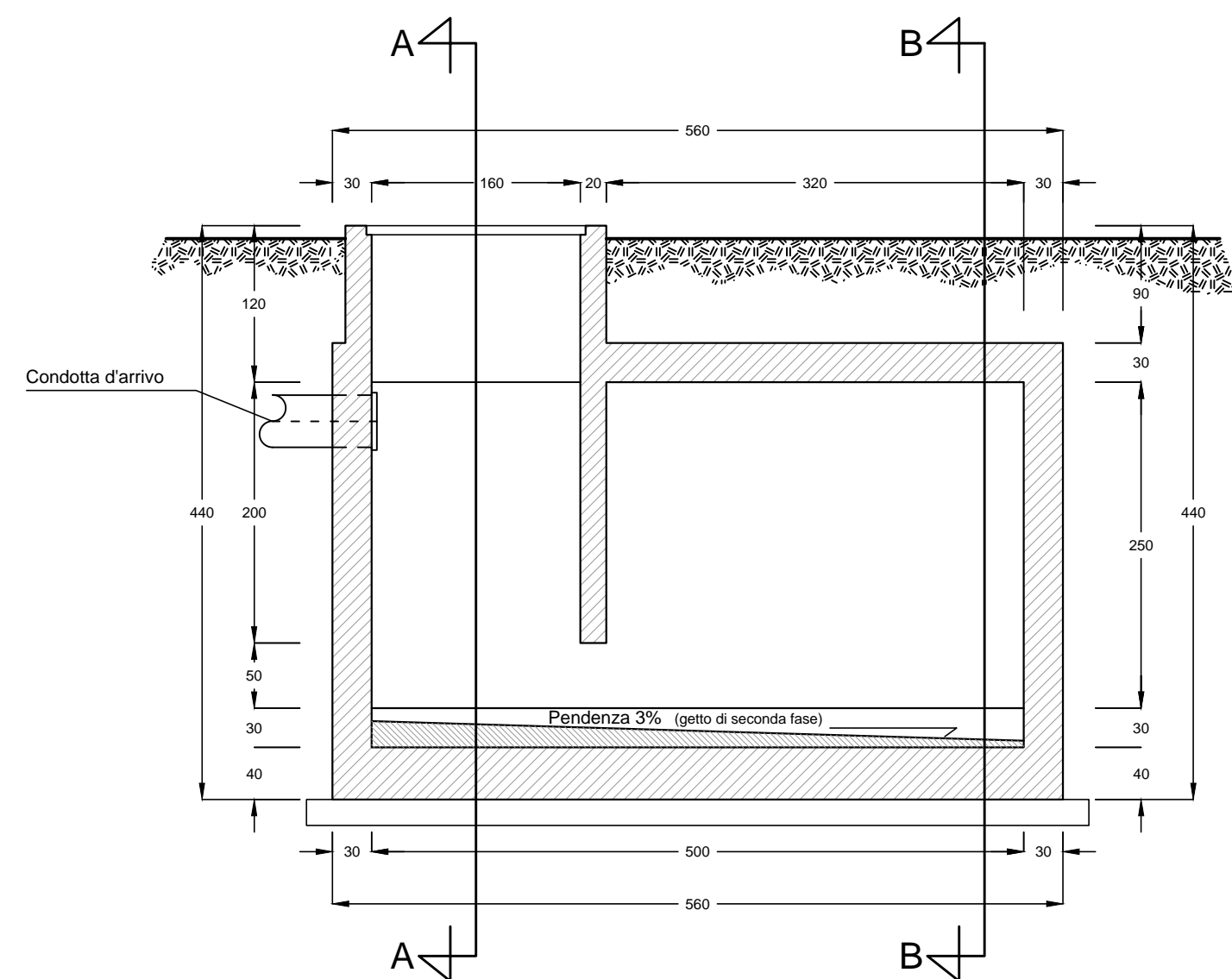
PIANTA FONDAZIONE



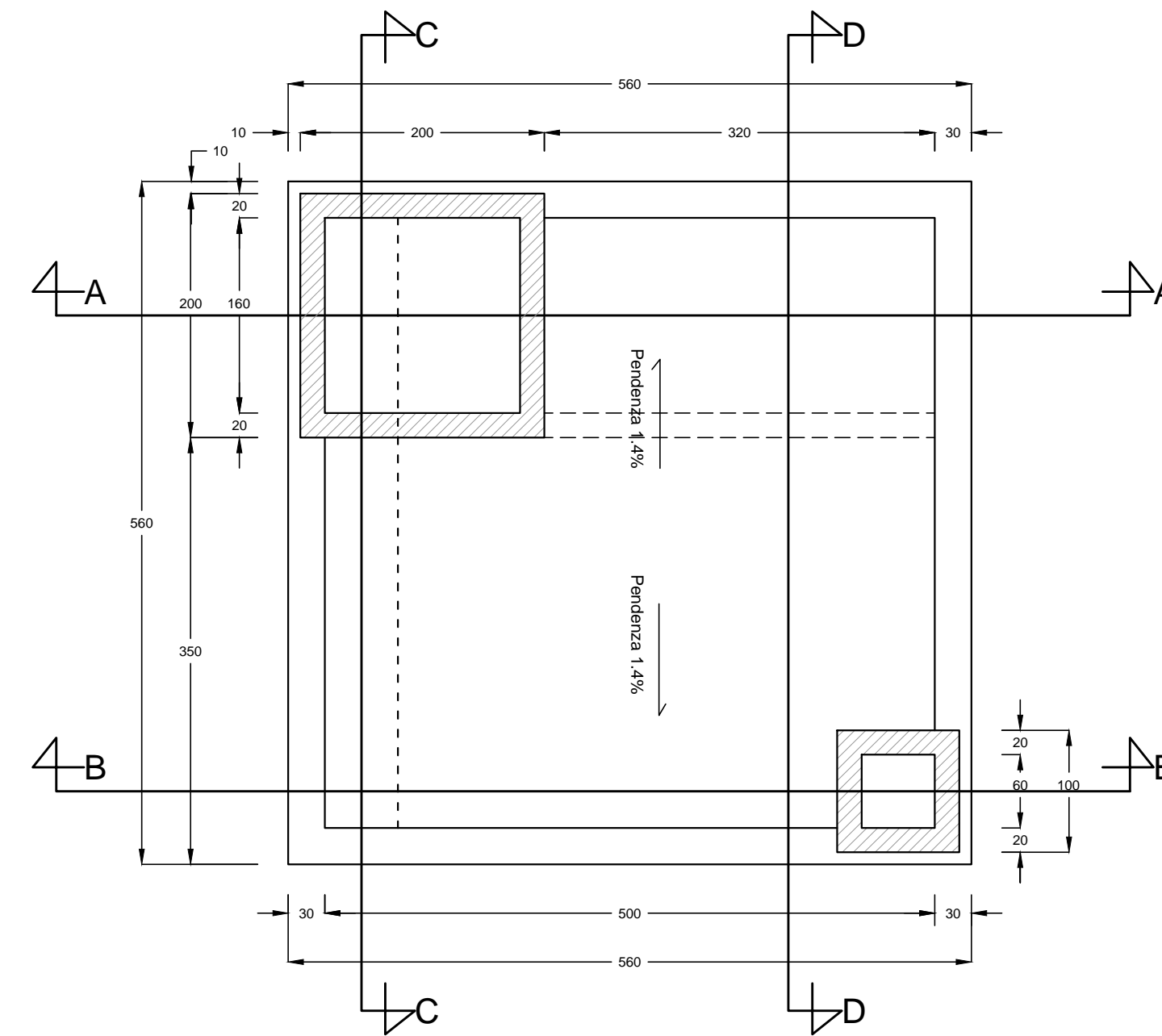
SEZIONE A-A



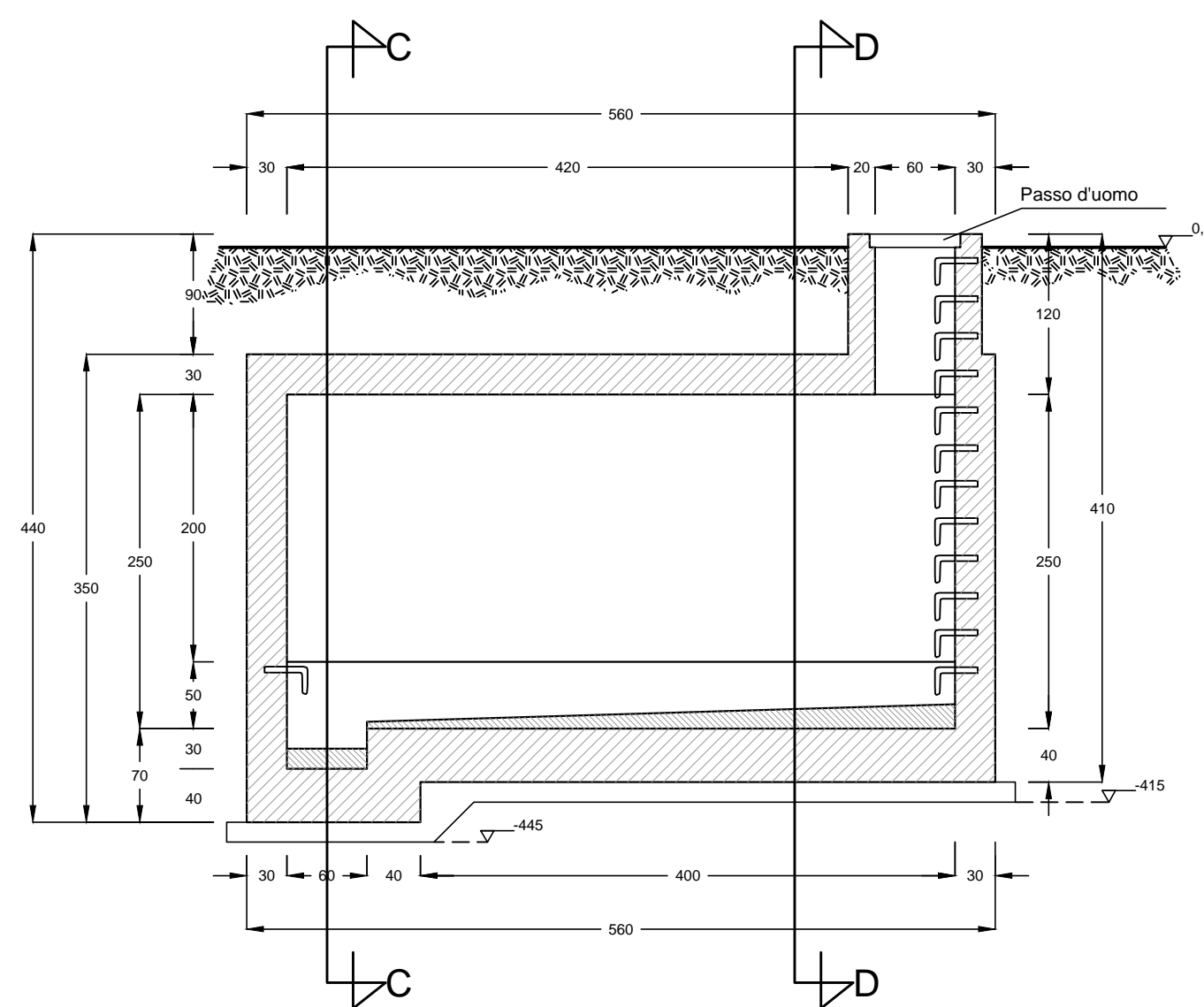
SEZIONE C-C



PIANTA SOLETTA COPERTURA



SEZIONE B-B



SEZIONE D-D

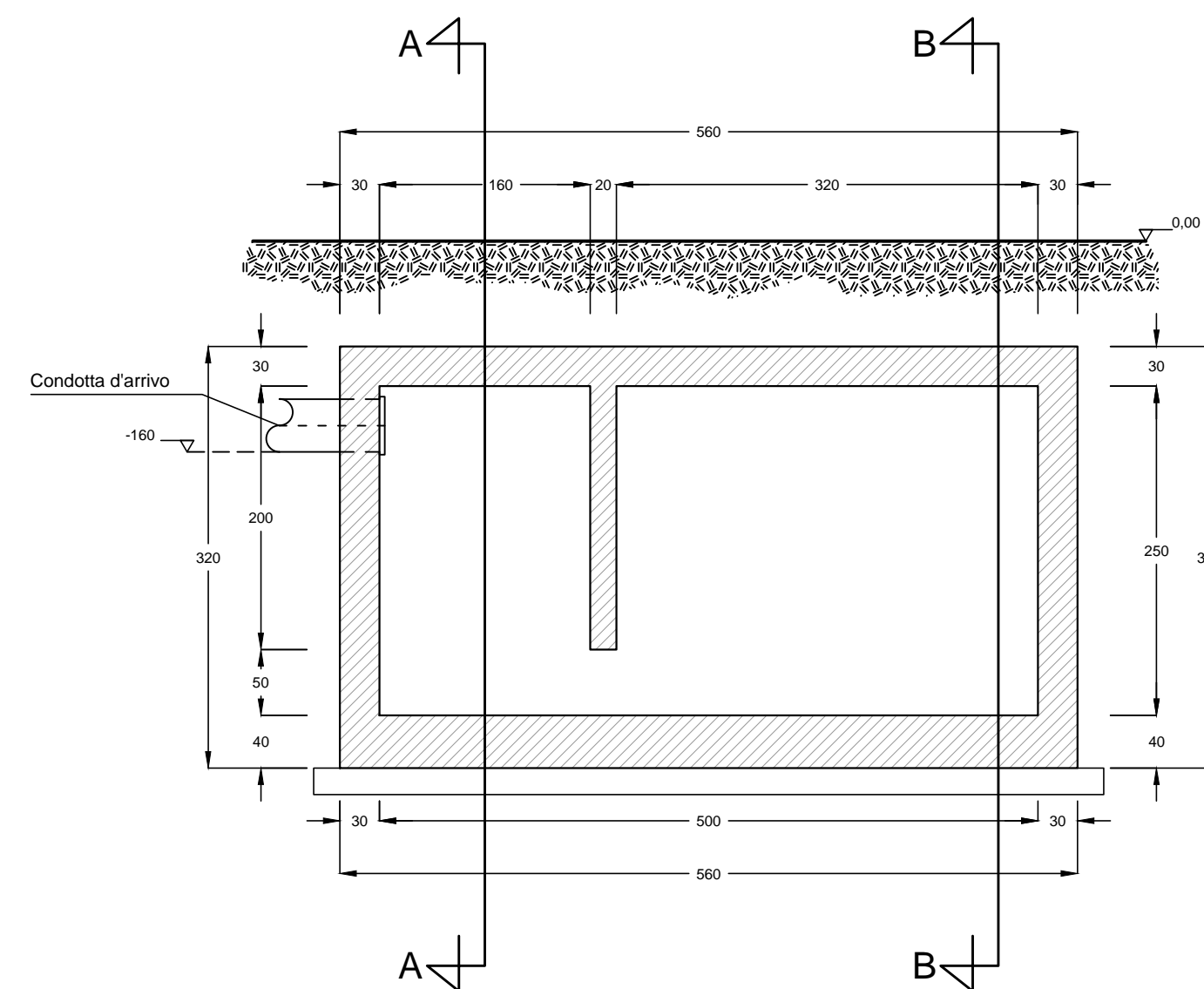


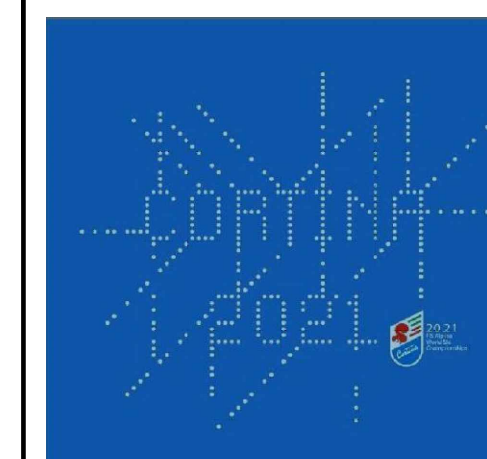
TABELLA MATERIALI

CLASSIFICAZIONE DEI MATERIALI	NORMATIVA DI RIFERIMENTO
CALCESTRUZZI	UNI 11104
ACCIAI PER CARPENTERIA METALLICA	UNI EN 10025
CALCESTRUZZO MAGRO DI SOTTOFONDAZIONE	
- Classe di resistenza C12/15	
CARATTERISTICHE CALCESTRUZZI PER GETTI IN OPERA	
- Classe di resistenza C32/40	
- Slump S4	
- Diametro massimo dell'inerte 25 mm	
- Classe di esposizione XC1 asciutto o permanentemente bagnato	
ACCIAIO IN BARRE B450C (ex Fe B 44 K) Controllato in stabilimento	
ACCIAIO PER CARPENTERIA METALLICA	S275JR (EX FE 430-B)



Struttura Territoriale Veneto e Friuli Venezia Giulia
Via S. Milosovich, 49 - 30173 Venezia Mestre - T [+39] 041 2911411 - F [+39] 041 5317321
Pec: anas.veneto@postacert.stradeanas.it - www.stradeanas.it

Anas S.p.A. - Gruppo Ferrovie dello Stato Italiane
Società con socio unico soggetta all'attività di direzione e coordinamento di Ferrovie dello Stato Italiane S.p.A.
e concessionaria ai sensi del D.L. 138/2002 (convertito con L. 178/2002)
Sede Legale: Via Montebiano, 10 - 00185 Roma - T [+39] 06 44461 - F [+39] 06 4456224
Pec: anas@postacert.stradeanas.it
Cap. Soc. Euro 2.269.892.000,00 Iscr. R.E.A. 1024951 P.IVA 02133681003 C.F. 80208450587



S.S. 51 "di Alemagna"
Provincia di Belluno

Piano straordinario per l'accessibilità
a Cortina 2021

Attraversamento dell'abitato di Valle di Cadore

PROGETTO ESECUTIVO

COD. VE 14

RESPONSABILE INTEGRAZIONE PRESTAZIONI SPECIALISTICHE:
Dott. Ing. Paolo Cucino
Ord. Ingg. Prov. di Trento n° 2216

CAPOGRUPPO MANDATARIA:

SWS Engineering Spa

SWS

IL GEOLOGO:
Dott. Geol. Andrea Oss
Ord. Geologi Trentino / Alto Adige n° 300

IL COORDINATORE PER LA SICUREZZA IN FASE DI PROGETTAZIONE:
Dott. Ing. Paolo Cucino
Ord. Ingg. Prov. di Trento n° 2216

MANDANTE:

Coding Srl

VISTO: IL RESPONSABILE DEL PROCEDIMENTO:
Dott. Ing. Ettore De la Grennelais

IDROLOGIA ED IDRAULICA
Sistema di drenaggio del corpo stradale
Vasca di raccolta acque Imbocco Ovest - Carpenteria

CODICE PROGETTO		NOME FILE		REVISIONE	SCALA:
PROGETTO	LIV. PROG. ANNO N. PROG.	82_T00_ID01_IDR_CP02_B			
MSVE14	E 2101	CODICE ELAB.	T00ID01IDRCP02	B	1:25
B	Revisione Istruttoria	10.2021	D.CLAUSER	D.NAVE	P.CUCINO
A	Emissione	07.2021	D.CLAUSER	D.NAVE	P.CUCINO
REV.	DESCRIZIONE	DATA	REDATTO	VERIFICATO	APPROVATO