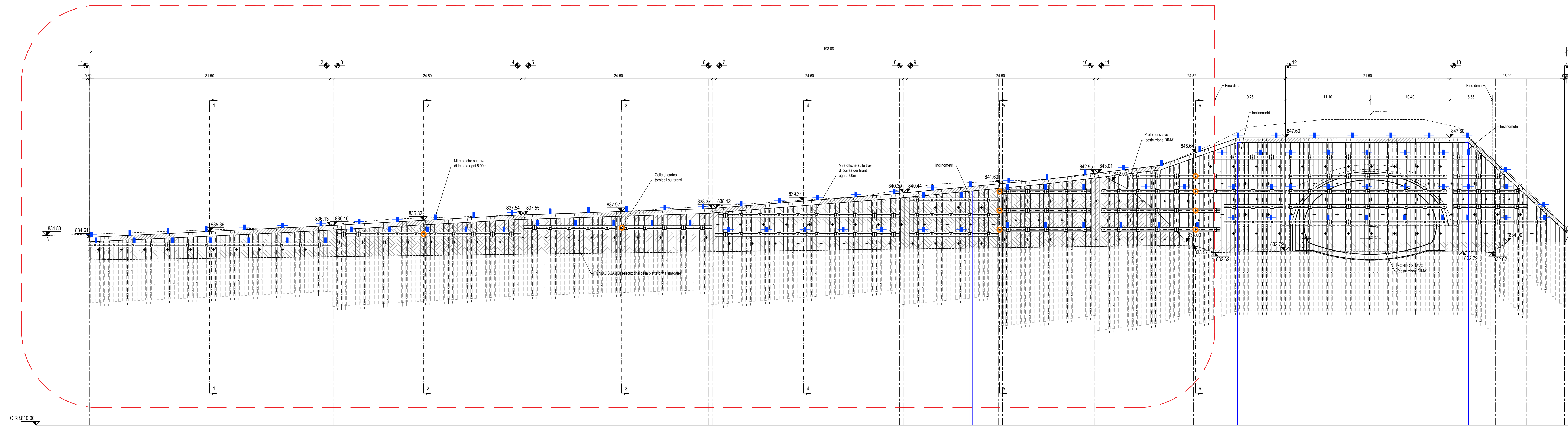
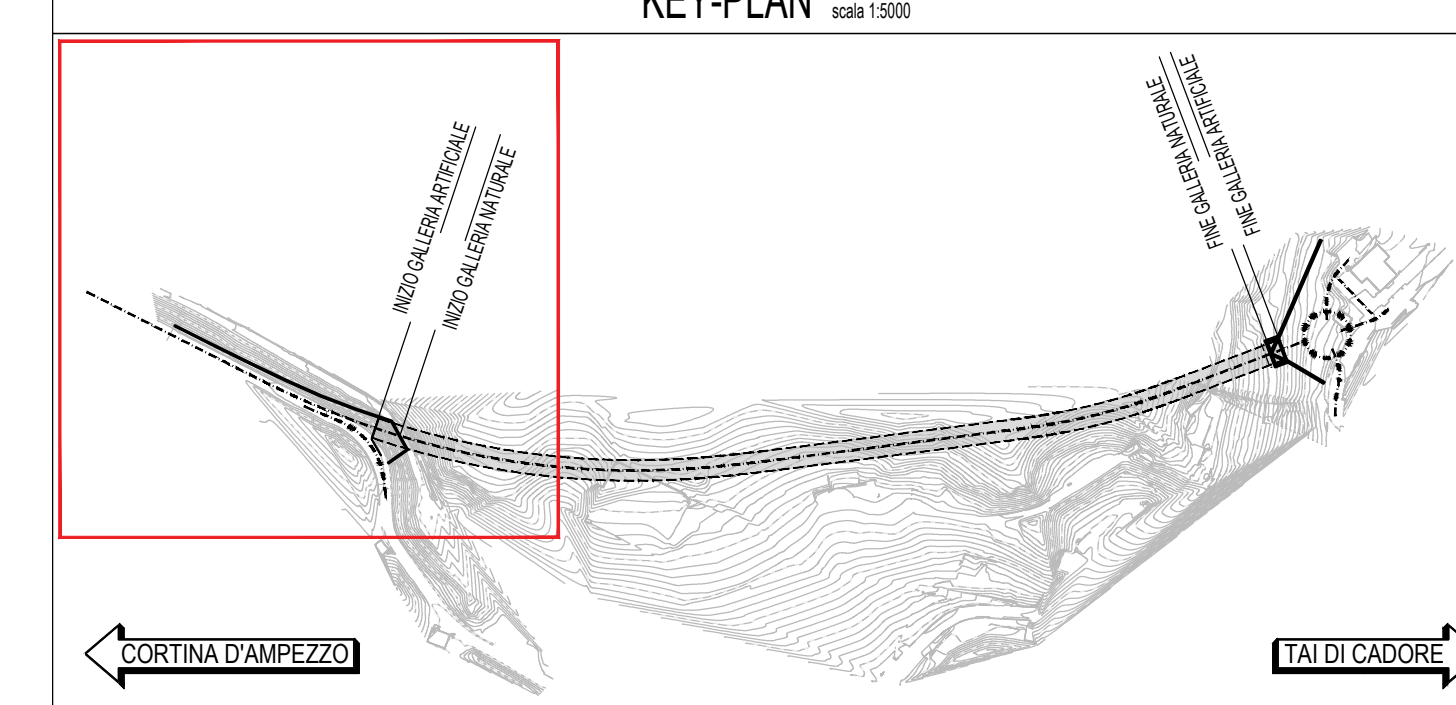


SVILUPPATA scala 1:200

M / Scale 1 : 200



KEY-PLAN scala 1:200



LEGGENDA

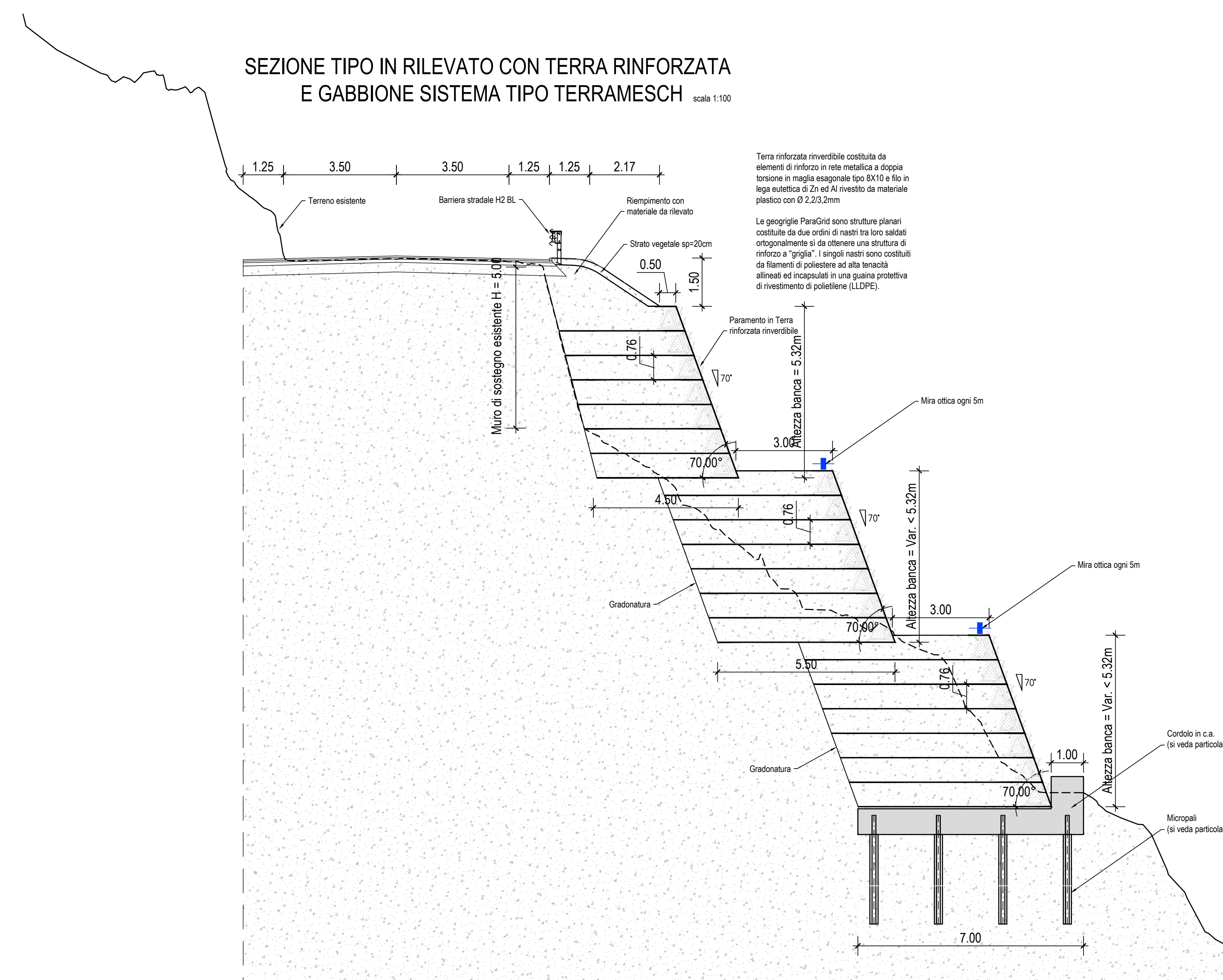
- + Mira ottica prismatica (MO)
- Celle di carico (CC)
- ∩ Inclinometro (IN)

STRUMENTAZIONE MONITORAGGIO ESTERNO

strumento	quantità e zona d'installazione	frequenza lettura *
mirre ottiche paratie	103 mirre ottiche, poste a passo 5.0m sulla trave di testa e a passo 5.0m sulle travi di ripartizione	<ul style="list-style-type: none"> • 1 lettura/giorno negli scavi fino a raggiungimento fondo scavo; • 2-3 lettura/settimana negli scavi una volta raggiunto il fondo scavo; • 1 lettura/settimana fino a fine lavori.
mirre ottiche paratie	77 mirre ottiche, poste a passo 5.0m, sulle due banche intermedie della terra armata	<ul style="list-style-type: none"> • 1 lettura/giorno negli scavi fino a raggiungimento fondo scavo; • 2-3 lettura/settimana negli scavi una volta raggiunto il fondo scavo; • 1 lettura/settimana fino a fine lavori.
celle di carico paratie	9 celle di carico, poste ad interasse variabile, su un allineamento di travi	<ul style="list-style-type: none"> • 1 lettura/giorno negli scavi fino a raggiungimento fondo scavo; • 2-3 lettura/settimana negli scavi una volta raggiunto il fondo scavo; • 1 lettura/settimana fino a fine lavori.
inclinometri paratie	3 strumenti per ogni paratia, a servizio delle paratie ai due imbocchi, installati a distanza minima di 1.0m dalla paratia	<ul style="list-style-type: none"> • 1 lettura/giorno negli scavi fino a raggiungimento fondo scavo; • 2-3 lettura/settimana negli scavi una volta raggiunto il fondo scavo; • 1 lettura/settimana fino a fine lavori.

* in presenza di misurazioni anomale, le frequenze andranno opportunamente incrementate

SEZIONE TIPO IN RILEVATO CON TERRA RINFORZATA E GABBIONE SISTEMA TIPO TERRAMESCH



SANAS
 GRUPPO FS ITALIANE

Strutturazione Territoriale Veneto e Friuli Venezia Giulia
 Via E. Mattei, 49 - 33078 Venezia Mestre - Tel. 041 2914111 - Fax 041 5117221
 P. IVA 02490003265 - www.sanas.it

S.S. 51 "di Alemagna"
 Provincia di Belluno
 Piano straordinario per l'accessibilità
 a Cortina 2021
 Attraversamento dell'abitato di Valle di Cadore

PROGETTO ESECUTIVO		COD. VE 14
RESPONSABILE INTEGRAZIONE PRESTAZIONI SPECIALISTICHE: Dot. Ing. Paolo Cuccino Dot. Ingg. Prov. di Trento n° 2216	CAPOGRUPPO MANDATARIA: SWS Engineering SpA	SWS ORDINE DEGLI INGEGNERI DELLA PROV. DI TRENTO DOSSO, PIAZZA S. GIACOMO 38100 TRENTO - TEL. 0461 221111
IL GEOLOGO: Dot. Geol. Andrea Oss Dot. Geol. Trento / Aws Adige n° 300	IL COORDINATORE PER LA SICUREZZA IN FASE DI PROGETTAZIONE: Dot. Ing. Paolo Cuccino Dot. Ingg. Prov. di Trento n° 2216	MANDANTE: Coding Srl
VISTO, IL RESPONSABILE DEL PROCEDIMENTO: Dot. Ing. Ettore De la Granvelta		

GALLERIA NATURALE
 Monitoraggio
 Monitoraggio Imbocco Ovest - Prospetti con disposizione della strumentazione

CODICE PROGETTO	NOME FILE	REVISIONE	SCALA:
MSVE14E2101	123_T00_GN03_GET_PLO3_MONIT_IMBOCCO_OVEST	A	1:200
CODICE ELAB. T00GN03GETPLO3			
A	Emissione definitiva	07.2021	TOMASI AGRESTI CUCINO
REV.	DESCRIZIONE	DATA	REDAITTO VERIFICATO APPROVATO