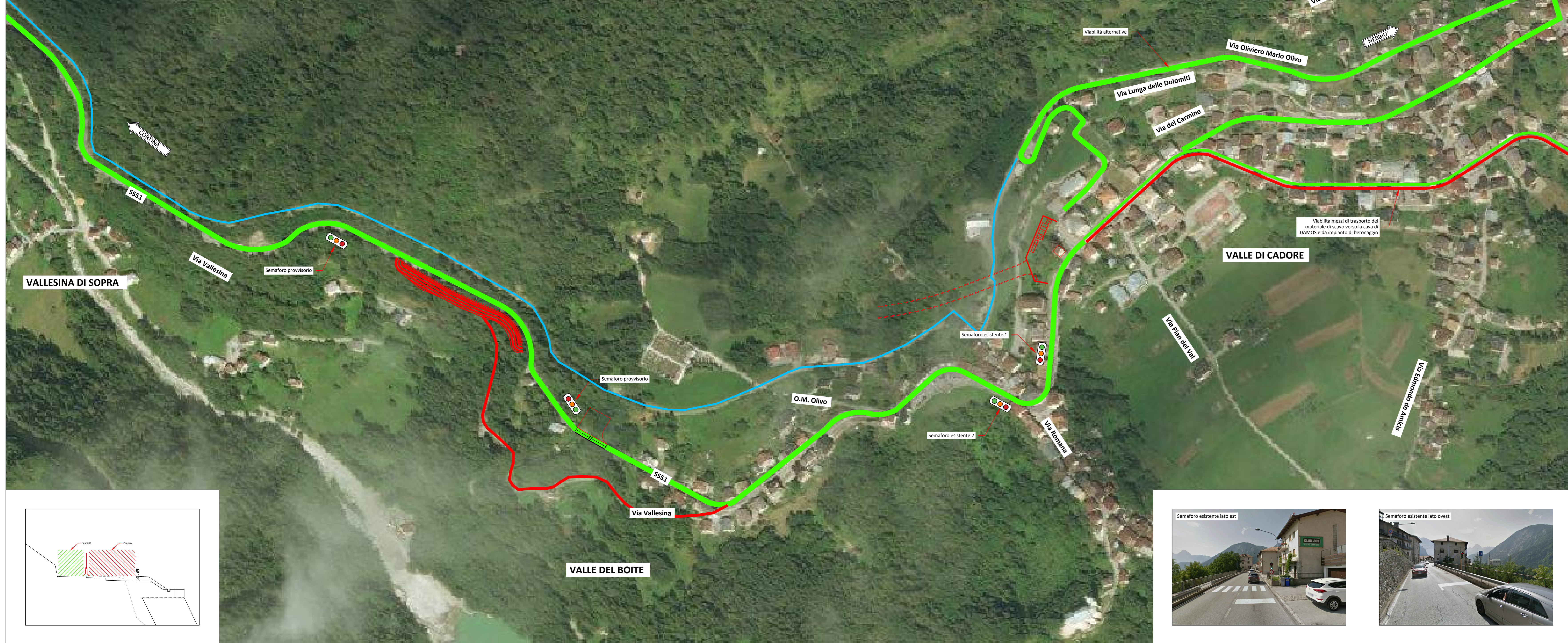
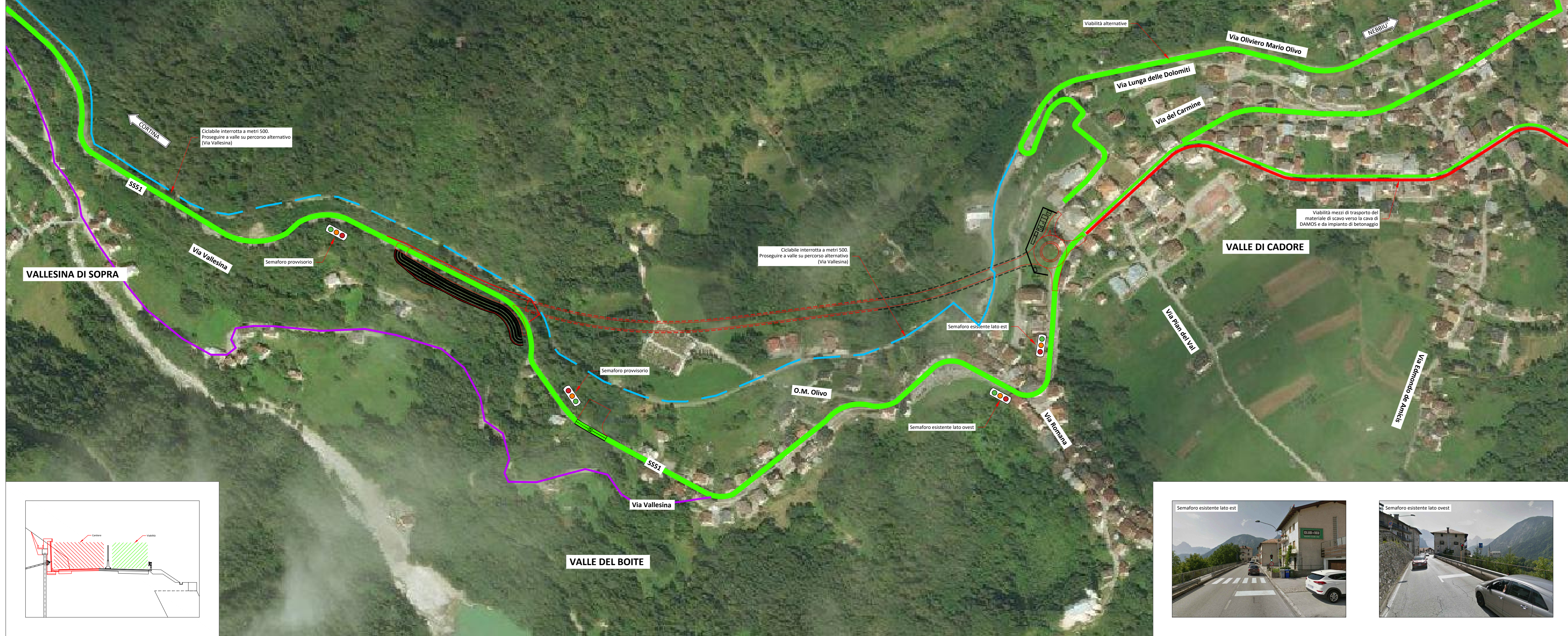


PLANIMETRIA FASE 1a



PLANIMETRIA FASE 1b



**LEGENDA**

	VIABILITÀ PROVVISORIA		SEMAFORO
	VIABILITÀ MEZZI DI LAVORO DIREZIONE CAVA DI DIAMOS		PISTA CICLOPEDONALE
	PERCORSO ALTERNATIVO PISTA CICLOPEDONALE		

**Sanas**  
GRUPPO FS ITALIANE

Struttura Territoriale Veneto e Friuli Venezia Giulia  
Via E. Milionechi, 49 - 33172 Venezia Mestre - T (+39) 041 2911411 - F (+39) 041 5317321  
Pec: [veneto@sanas.it](mailto:veneto@sanas.it) - [www.sanas.it](mailto:www.sanas.it)

Anas S.p.A. - Gruppo Ferrovie dello Stato Italiane  
Società con socio unico soggetta all'autorità di direzione e coordinamento di Ferrovie dello Stato Italiane S.p.A.  
e consociataria ai sensi del D.L. 136/2002 (convertito con L. 178/2002)  
Sede Legale: Via Morcambano, 10 - 00185 Roma - T (+39) 06 44461 - F (+39) 06 4456234  
Pec: [inf@sanas.it](mailto:inf@sanas.it)

Cap. Soc. Euro 2.269.802.000,00 Ior. R.E.A. 1024951 - P.IVA 02133887003 - C.F. 80208450587

**S.S. 51 "di Alemagna"**  
Provincia di Belluno

Piano straordinario per l'accessibilità a Cortina 2021  
Attraversamento dell'abitato di Valle di Cadore

**PROGETTO ESECUTIVO** COD. VE 14

RESPONSABILE INTEGRAZIONI PRESTAZIONI SPECIALISTICHE: Dot. Ing. Paolo Cuccino Ord. Ingg. Prov. di Trento n° 2216	CAPOGRUPPO MANDATARIA: SWS Engineering Spa
IL GEOLOGO: Dot. Geol. Andrea Oss Ord. Geologi Trentino / Alto Adige n° 300	<b>SWS</b> ORDINE DEGLI INGEGNERI DELLA PROV. DI TRENTO Sezione Provinciale di Trento Sezione Provinciale di Bolzano Sezione Provinciale di Sondrio Sezione Provinciale di Varese Sezione Provinciale di Lecco Sezione Provinciale di Bergamo Sezione Provinciale di Pavia Sezione Provinciale di Cremona Sezione Provinciale di Mantova Sezione Provinciale di Modena Sezione Provinciale di Parma Sezione Provinciale di Reggio Emilia Sezione Provinciale di Emilia Romagna Sezione Provinciale di Toscana Sezione Provinciale di Umbria Sezione Provinciale di Marche Sezione Provinciale di Lazio Sezione Provinciale di Abruzzo Sezione Provinciale di Molise Sezione Provinciale di Campania Sezione Provinciale di Puglia Sezione Provinciale di Basilicata Sezione Provinciale di Calabria Sezione Provinciale di Sicilia Sezione Provinciale di Sardegna
IL COORDINATORE PER LA SICUREZZA IN FASE DI PROGETTAZIONE: Dot. Ing. Paolo Cuccino Ord. Ingg. Prov. di Trento n° 2216	MANDANTE: Coding Srl
VISTO IL RESPONSABILE DEL PROCEDIMENTO: Dot. Ing. Ettore De la Grenelle	

**CANTIERIZZAZIONE Cantieri**  
Planimetria Fase - Tav 1 di 2 - Fasi 1a e 1b

CODICE PROGETTO	PROGETTO	LV. PROJ. ANNO R. PROJ.	NOME FILE	REVISIONE	SCALA:
MSVE14	E	2101	TOO00CANPL03B	B	1:1000/1:500
ELAB.	TOO00CANPL03				
B	Emissione per recepimento istruttoria	10.2021	A.MOSNA	D.NAVE	P.CUCINO
A	Emissione	08.2021	A.MOSNA	D.NAVE	P.CUCINO
REV.	DESCRIZIONE	DATA	REDATTO	VERIFICATO	APPROVATO