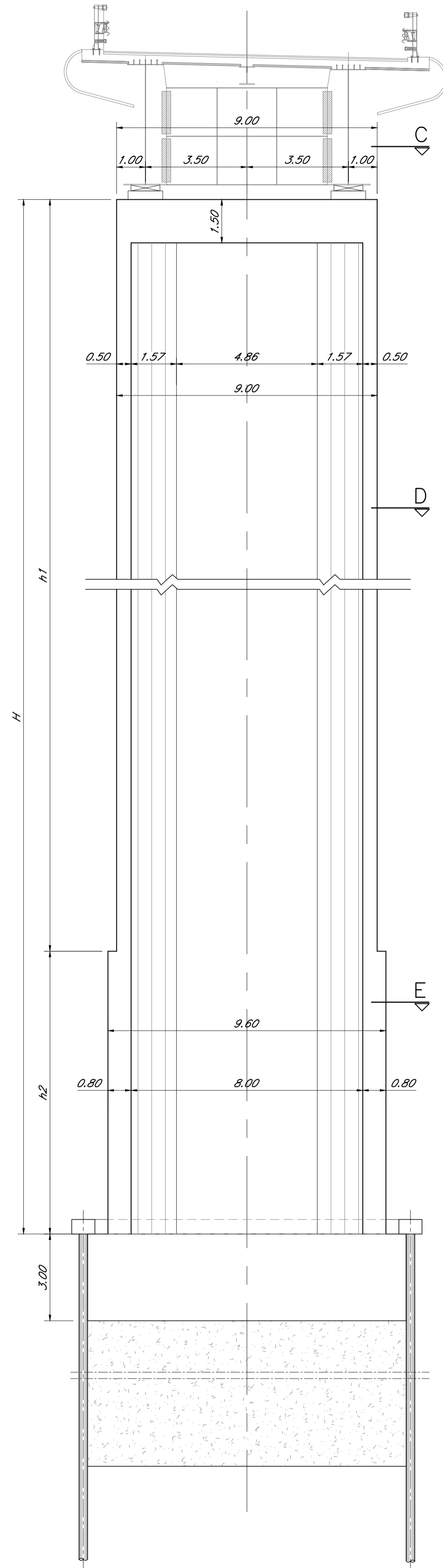
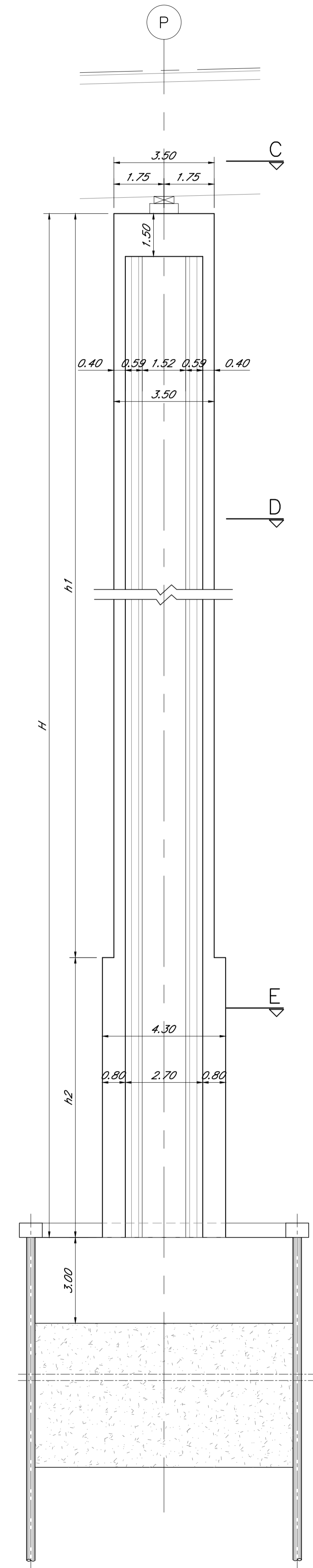


SEZIONE "A"
scala 1:100

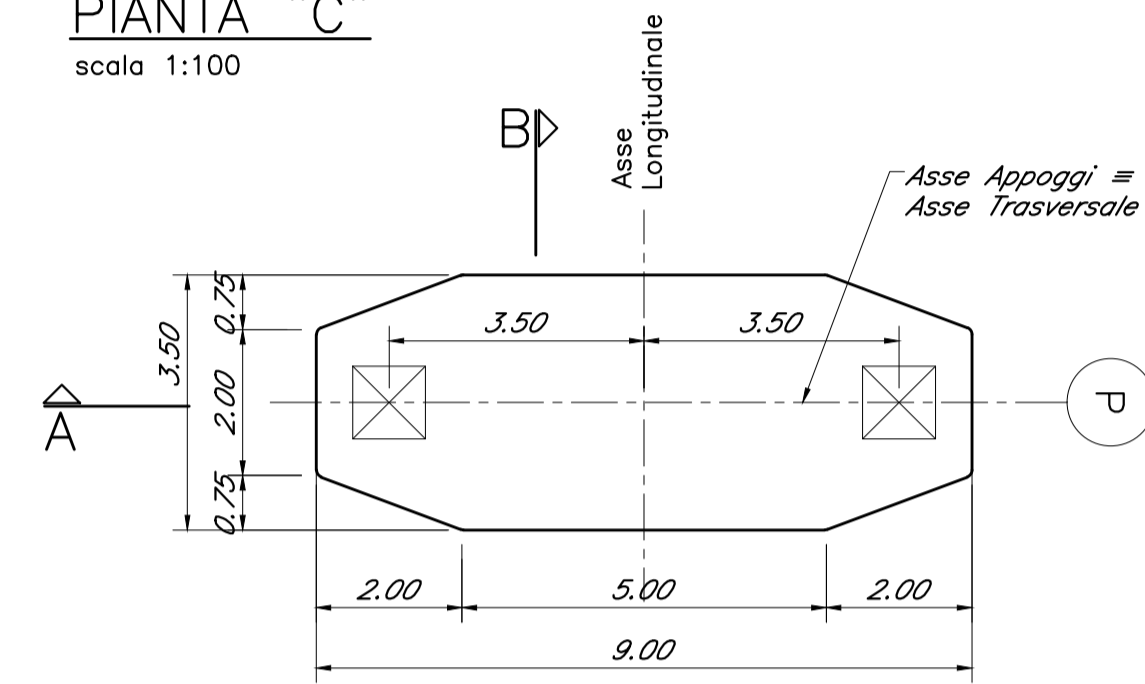


SEZIONE "B"
scala 1:100

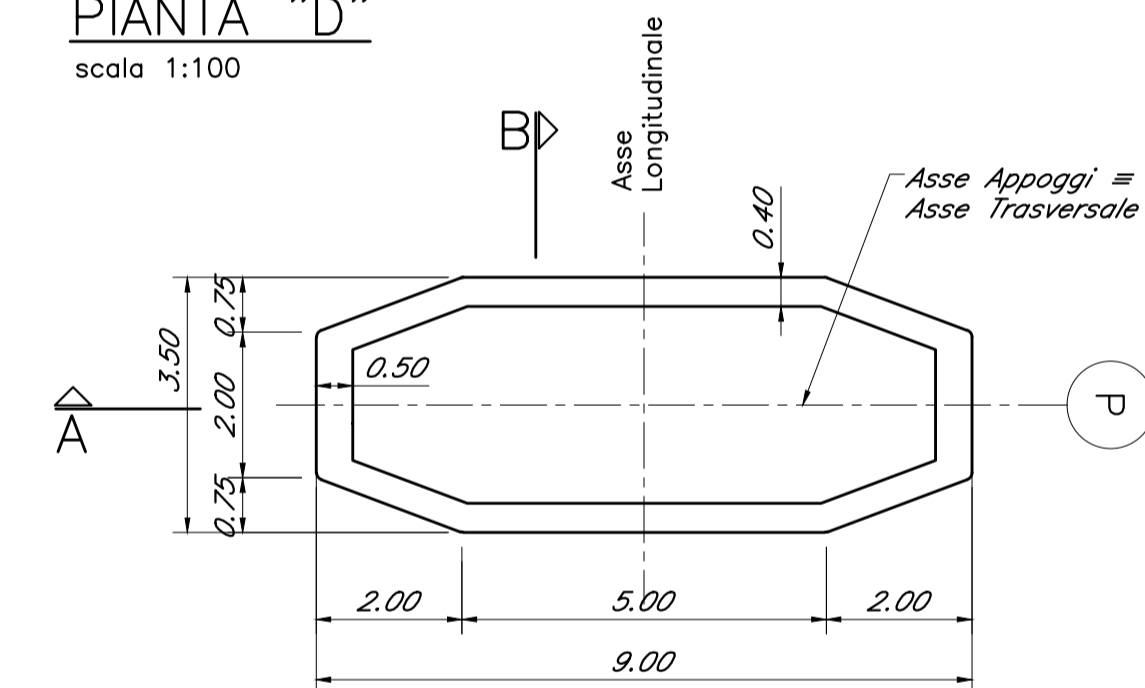


Pila	h1(m)	h2(m)	H(m)
1	40.00	3.00	43.00
2	40.00	39.00	79.00
3	40.00	32.50	72.50
4	38.00	-	38.00

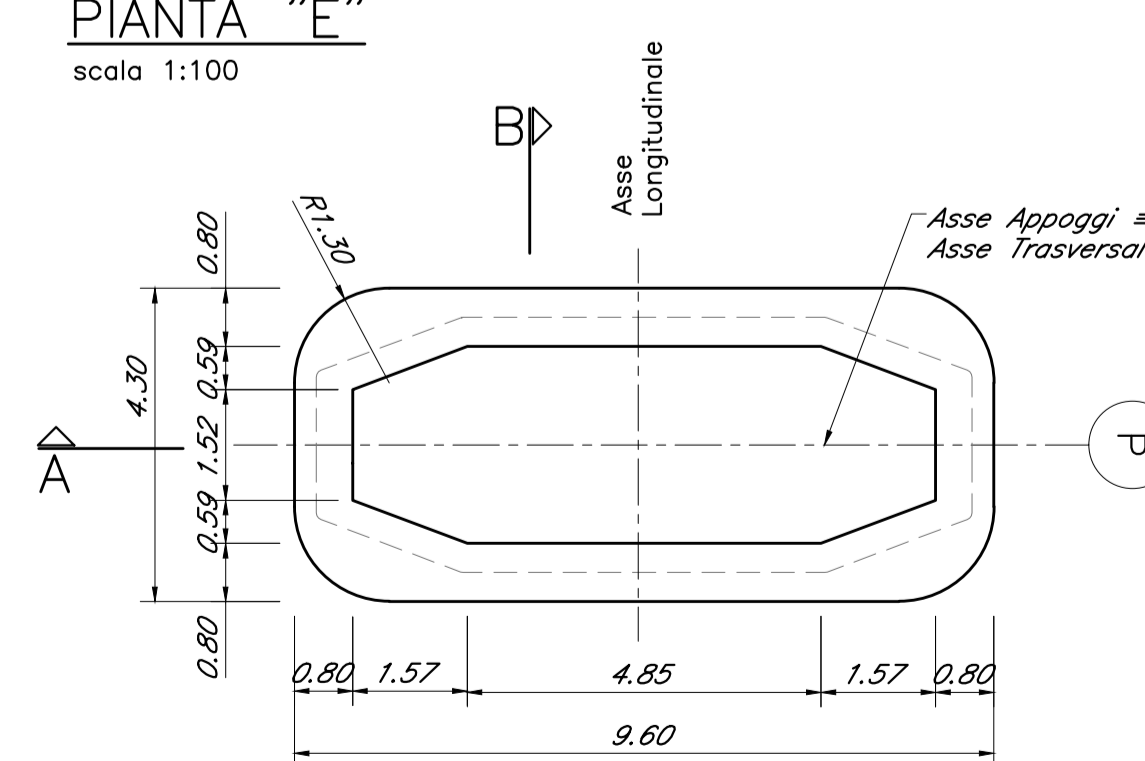
PIANTA "C"
scala 1:100



PIANTA "D"
scala 1:100



PIANTA "E"
scala 1:100



**STRUTTURA TERRITORIALE
CALABRIA (AGR CATANZARO)**

**Studio di Fattibilità
Nuovo Viadotto CANNAVINO
In variante fuori sede
SS 107 Cosenza Crotone**

PROGETTO DI FATTIBILITA' TECNICO ECONOMICA

**ELABORATI STRUTTURALI
Carpenteria Pile**

RIFERIMENTO ELABORATO		COORDINATA ELABORATO E NOMI FILE				DATA
SRO0_02	P382	00900	0	SC	A	Settembre 2021
SCALA: 1:100						

Rev.	Data	Descrizione	Redatto	Verificato	Approvato
A	Settembre 2021	Emissione	Volpe	Polastri	Petrangeli

File: P382009000SCA.dwg

