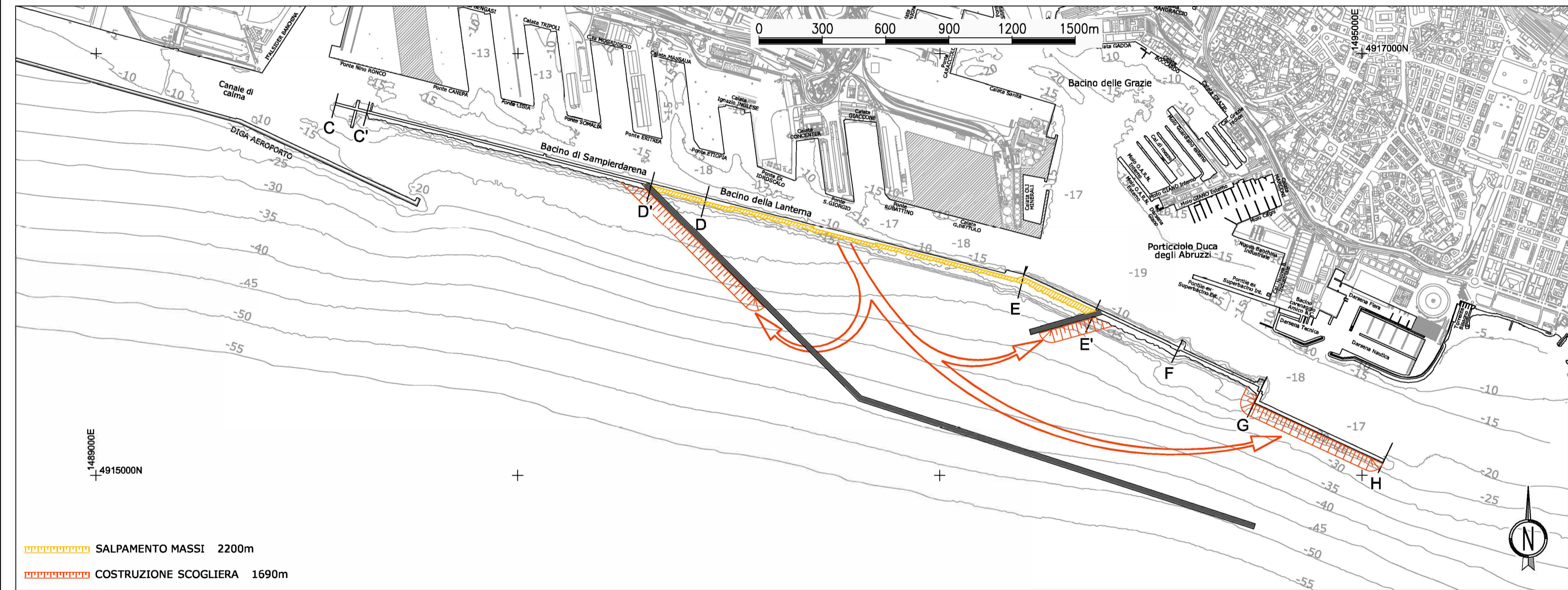


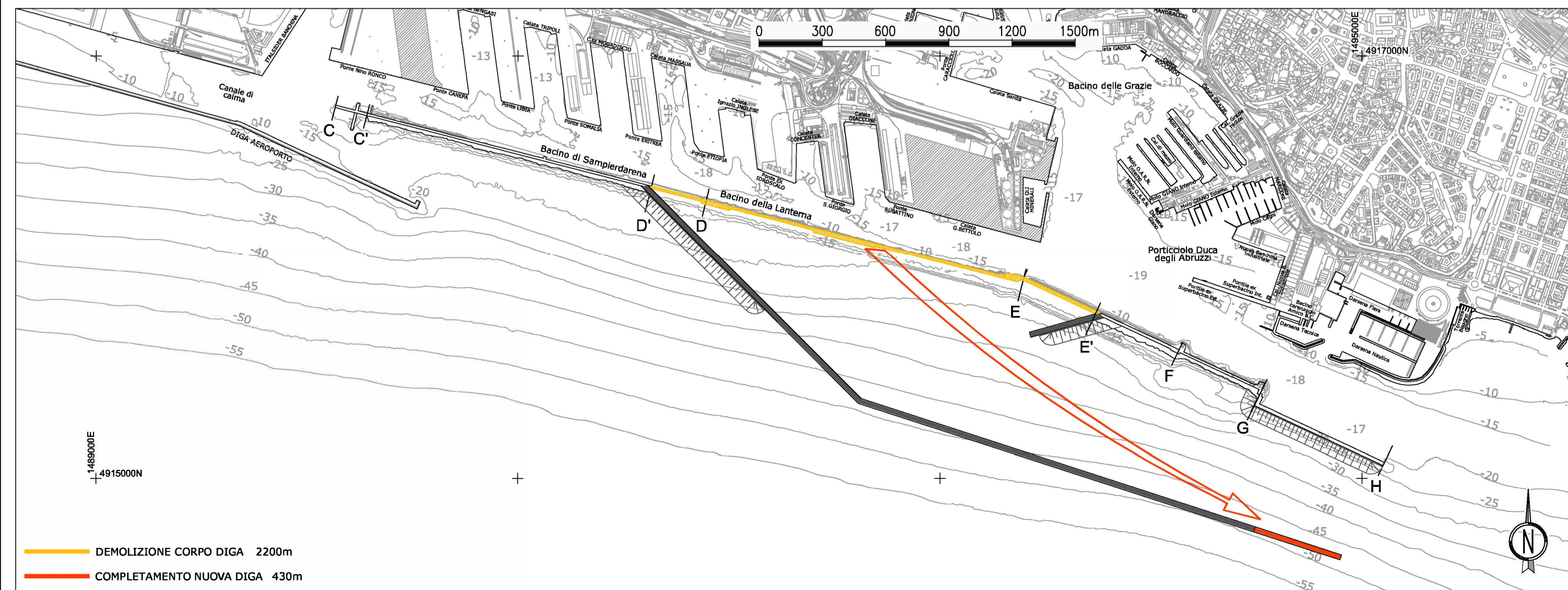
MACROFASE 1

COSTRUZIONE PARZIALE NUOVA DIGA



MACROFASE 2

RIMOZIONE MASSI NATURALI/ARTIFICIALI E RIUTILIZZO PER COSTRUZIONE SCOGLIERE ANTIRIFLESSIONE



MACROFASE 3

DEMOLIZIONE OPERE IN CLS E SALPAMENTO PIETRAMME. RIUSO DEI MATERIALI PER IL COMPLETAMENTO DELLA NUOVA DIGA

- NOTE:
- 1- LE COORDINATE SONO ESPRESSE IN m (SISTEMA CARTOGRAFICO GAUSS BOAGA FUSO OVEST)
 - 2- LE QUOTE SONO ESPRESSE IN m s.m.m. SALVO DOVE DIVERSAMENTE INDICATO
 - 3- LE DIMENSIONI SONO ESPRESSE IN m SALVO DOVE DIVERSAMENTE INDICATO



PROGETTO DI FATTIBILITA' TECNICA ED ECONOMICA

CUP C39B1800060006 CIG 7690329440

RIF. PERIZIA P.300E

TITOLO PROGETTO

**NUOVA DIGA FORANEA DEL PORTO DI GENOVA
AMBITO BACINO SAMPIERDARENA**

TITOLO ELABORATO:

**DEMOLIZIONI E RIUSO DEI MATERIALI
PLANIMETRIE SEQUENZA ESECUTIVA
Fase A**

ELABORATO N°:

MI046R-PF-D-Z-D-061-00

NOME FILE:

MI046R-PF-D-Z-D-061-00.dwg

SCALA:

1:15000 (A1)

DATA	ELABORATO	CONTROLLATO	APPROVATO
30/4/2021	G.Follesco	A.Coppelletti	A.Lizzadro
REVISIONE	N°	DATA	DESCRIZIONE
	00	30/4/2021	EMISSIONE PER APPROVAZIONE

PROGETTISTI	PROGETTAZIONE
Mandataria:	
Responsabile dell'integrazione delle prestazioni specialistiche Dott. Ing. Antonio Lizzadro	Dott. Ing. Antonio Lizzadro

D.E.C.	VERIFICATO	VALIDATO R.U.P.	IL RESP. DELL'ATTUAZIONE
Ing. Francesca Arena	RINA CHECK	Ing. Marco Vaccari	Dott. Umberto Benezzoli